

MASSE D'EAU SOUTERRAINE FRCG003

Socle vosgien

Les aspects méthodologiques ayant permis d'établir la caractérisation de cette masse d'eau sont décrits dans le document "Méthodes et procédures, Aspects communs aux districts du Rhin et de la Meuse".

1. IDENTIFICATION ET LOCALISATION GEOGRAPHIQUE (cf. carte de situation en annexe 1)

(Ancien code : 2003)

Type de masse d'eau souterraine : Socle

Superficie de l'aire d'extension (km²) :

totale	à l'affleurement	sous couverture
3094	3030	64

Départements et régions concernés :

N° département	Département	Région
88	Vosges	Lorraine
57	Moselle	Lorraine
54	Meurthe et Moselle	Lorraine
67	Bas-Rhin	Alsace
68	Haut-Rhin	Alsace

District gestionnaire : Rhin

Trans-districts : Surface dans le district (km²) :
 Surface hors district (km²) : District hors rattachement :

Trans-Frontières : Etat(s) membre(s)

Caractéristiques principales de la masse d'eau souterraine **Libre seul**

Caractéristiques secondaires de la masse d'eau souterraines :

Karst	Frange littorale avec risque d'intrusion saline	Regroupement d'entités disjointes
-------	---	-----------------------------------

Limites géographiques de la masse d'eau

Cette masse d'eau correspond au Socle du massif vosgien (entité bdrhf n°601) qui s'étend entre la vallée de la Bruche et le Belfortain sur une longueur de 100 km et une largeur de 50 km. Cet ensemble peut être subdivisé en deux sous-ensembles :

- le Socle du massif vosgien nord (code 601a) situé au Nord de l'accident majeur de LALAYE-LUBINE et s'étendant jusqu'à la vallée de la Bruche (superficie : 489 km², connu sous le nom de Massif du Champ du Feu),
- le Socle du massif vosgien sud (code 601b), plus élevé que la zone définie précédemment et surtout beaucoup plus étendu : 2362 km².

Sont également rattachées à cette masse d'eau le Paléozoïque de la bordure sud des Vosges (code 532) qui présente un affleurement très limité (1 km²) au Sud-Ouest de la Doller, en limite de bassin. Les nappes alluviales incluses dans le périmètre du socle et une partie des marnes de l'oligocène du Fossé rhénan (code 597b). Certaines zones du champ de fracture de Saverne des collines sous-vosgiennes (code 533b) et des buttes témoins de grès du trias inférieur sont également incluses (code 210t).

Lien avec les zones protégées (cf. détails en annexe 2 le cas échéant)

2. DESCRIPTION - CARACTERISTIQUES INTRINSEQUES

2.1. DESCRIPTION DU SOUS-SOL

2.1.1. Description de la zone saturée

2.1.1.1 Caractéristiques géologiques et géométriques des réservoirs souterrains

Cette masse d'eau est composée de formations cristallines et vulcanos-sédimentaires, très affectées par la tectonique. Les granites et gneiss se montrent aquifères dans leurs parties fissurées et altérées. Les circulations d'eau se font entre autres dans les arènes qui sont constituées essentiellement de grains de quartz et de feldspaths avec une proportion variable d'argile. Il s'agit donc presque toujours de circulations peu profondes au droit des failles. Par ailleurs, des circulations d'eau s'observent dans les zones d'éboulis qui peuvent présenter des extensions importantes. Toutes ces circulations sont à l'origine de sources dont les débits sont le plus souvent directement liés aux précipitations. Le gneiss de SAINTE-MARIE-AUX-MINES se présente dans son ensemble comme un complexe assez peu favorable pour la recherche de gros débits. Cependant, l'existence de diaclases favorise parfois la circulation des eaux. Ce domaine intéresse toute la partie supérieure du cours de la Liépvrette. Dans les granites de SAINTE-MARIE-AUX-MINES, les possibilités hydrogéologiques sont aussi limitées. Le Dévono-dinantien, représenté dans la partie méridionale des Vosges, à l'Ouest d'une ligne MASEVAUX-GUEBWILLER, est connu pour sa faible ressource en eau. Le tunnel d'URBES, percé sur environ 5 km dans ces formations, fournit un débit d'environ 35 l/s.

2.1.1.2 Caractéristiques hydrodynamiques des limites de la masse d'eau

Le contour de cette masse d'eau correspond à celui de l'entité bdrhf v1 n°01 du Socle du massif vosgien.

2.1.2. Description des écoulements

2.1.2.1. Recharges naturelles, aires d'alimentation et exutoires

Aire d'alimentation, exutoires, directions et/ou sens d'écoulement, modalité de recharge naturelle :

Les ressources disponibles sont uniquement constituées par des émergences de nappes locales très réduites et disséminées sur l'ensemble de la zone d'affleurement. Elles sont en général conditionnées par le degré d'altération et de fracturation de la roche permettant l'infiltration d'une partie des précipitations, la constitution d'une certaine réserve et un écoulement préférentiel vers un captage. L'importance du débit des sources dépend essentiellement de l'épaisseur de la zone altérée. De nombreuses émergences apparaissent. Leurs débits sont modestes, rarement supérieurs à 2 l/s et soumis à des variations saisonnières. L'importance du nombre de ces émergences se traduit par un débit exploité de 36 millions de m³.

type de recharge Recharge pluviale Recharge pertes des cours d'eau Recharge Drainance

Recharge annuelle moyenne (mm) sur la période 1971-2000 (partie libre) 253

2.1.2.2. Etat(s) hydraulique(s) et types d'écoulement(s)

Aucune donnée concernant les caractéristiques hydrogéologiques de ce système n'a pu être recensée.

Type d'écoulement prépondérant : fissuré

2.1.2.2. La piézométrie

pas de données

2.1.2.4. Paramètres hydrodynamiques et estimation des vitesses de propagation des polluants

pas de données

2.1.3. Description de la zone non-saturée du sous-sol

La fraction fine des formations superficielles constitue dans l'ensemble un bon filtre.

2. 2. DESCRIPTION DU SOL

Données non synthétisées

2.3. CONNEXION AVEC LES EAUX DE SURFACE ET LES ECOSYSTEMES TERRESTRES ASSOCIE

Eaux de surface dynamiquement liées (cf. annexe 3 le cas échéant)

Ecosystèmes terrestres dynamiquement liés (cf. annexe 4 le cas échéant)

2.4. ETAT DES CARACTERISTIQUES INTRINSEQUES

3. PRESSIONS

3.1. OCCUPATION GENERALE DU SOL (cf. carte en annexe 5)

L'occupation générale du sol est exprimée en % de la superficie de la zone affleurante de la masse d'eau (superficie tronquée à la partie administrative du bassin Rhin-Meuse car les données ne sont pas disponibles en dehors). Les principaux types d'occupation du sol ont été calculés d'après les informations de la base de données européennes Corine Land Cover.

Surfaces (d'après Corine Land Cover 2006) en % de la surface totale

Occupation urbaine « Territoires artificialisés »	Occupation agricole	Occupation forestière « Forêts et milieux semi- naturels »	Occupation autre « zones humides » et « surfaces en eau »
5%	21%	75%	0%

Cette masse d'eau présente une forte occupation forestière du sol.

3.2. POLLUTIONS DIFFUSES

3.2.1. Agriculture

3.2.1.1 AZOTE

Détail de l'occupation du sol par type de culture (RA2010) (ha)

(Recensement agricole, basé sur les communes, données non disponibles pour certaines masses d'eau à la géométrie particulière de type alluvionnaire pour lesquelles aucune commune n'est rattachée entièrement)

Superficie agricole	61160
Superficie en terres labourables	7492
Superficie en cultures permanentes	3381
Superficie toujours en herbe	45772

Evolution tendancielle Les données d'évolution tendancielle ont été traitées au niveau du secteur de travail Rhin supérieur auquel appartient cet. Pour ce secteur de travail, depuis 1979, les terres labourables sont largement majoritaires et n'ont cessé de prendre du terrain. Les surfaces toujours en herbe (STH). Néanmoins, entre 2000 et 2010, il est possible de constater une stabilisation dans la répartition de la SAU du secteur. La surface consacrée aux vignes et aux vergers reste relativement stable depuis 1979 avec 5 % de la SAU. La prédominance des terres labourables est valable sur la grande majorité du secteur de travail excepté vers le sud-ouest du bassin des Vosges et cette masse d'eau).

Evaluation des surplus de nitrate agricole : SURPLUS (kg N/ha)	17
Elevage : Nb UGBN	22 000

Impact sur les eaux souterraines (cf. § 5.2 sur le risque)

3.2.1.2 PESTICIDES

Pour les eaux souterraines, les pollutions causées par les substances actives de pesticides sont surtout liées à des molécules actuellement interdites comme l'atrazine, très persistante, ou ses métabolites.

Dans le cas de molécules plus récentes, les problèmes de qualité sont locaux et non généralisés sur le bassin.

Impact sur les eaux souterraines (cf. § 5.2 sur le risque)

3.2.2. Population non raccordée

Pas d'impact

3.2.3. Zones urbanisées

Pas d'impact

3.2.4. Autre pollution diffuse

Pas d'impact

3.3. POLLUTIONS PONCTUELLES

3.3.1. Sites contaminés

Liste des sites BASOL (cf. annexe 6)

3.3.2. Installations de stockage de déchets

Liste des installations de stockage de déchets dangereux et non dangereux (cf. annexe 7)

3.3.3. Industrie pétrolière

Sans objet

3.3.4. Eaux de mines

Sans objet

3.3.5. Rejet au sol

Infiltration en sortie de STEP

Num insee	Nom Station	Nature Station
68173	LABAROCHE	Urbain

3.3.6. Autre pollution ponctuelle

Aucune autre pression n'est à l'origine d'un risque de non atteinte des objectifs environnementaux.

3.4. PRELEVEMENTS

	AEP	Irrigation	Industrie	Refroidissement conduisant à une restitution > 99%	Refroidissement de centrales nucléaires ou thermiques	TOTAL	Evolution 2008-2011
Volumes (m3/an)	17 197 373,00	314 154,00	1 946 124,00			19 457 651,00	-1%
dont issus de captages > 2000m3 /jour	1 891 102,00			0,00			
Nombre de Captages	227		37		44		
dont >2000m3/jour	2				0		
Qualification de la pression de prélèvement					Faible		
Pression significative					Non		

3.5. RECHARGE ARTIFICIELLE

Pratique de la recharge artificielle :

Non

3.6. INTRUSION SALINE

3.7. AUTRES PRESSIONS

3.8. ETAT DES CONNAISSANCES SUR LES PRESSIONS

4. ETAT DE LA RESSOURCE

4.1. RESEAUX DE SURVEILLANCE QUANTITATIF ET CHIMIQUE (cf. carte en annexe 1)

La liste des points de surveillance et les fiches descriptives de l'ensemble des réseaux de surveillance de la masse d'eau sont disponibles sur le site ADES (<http://www.ades.eaufrance.fr/>). On y retrouvera notamment les éléments de l'arrêté du préfet coordonateur de bassin en date du 24 février 2011 qui décline les obligations réglementaires de surveillance.

Réseau connaissance qualité

On distingue :

- Un contrôle de surveillance (RCS), (196 stations sur les districts Rhin et Meuse), qui a un objectif de connaissance patrimoniale. Il correspond à une analyse « complète » tous les 6 ans sur toutes les masses d'eau, complétée par au moins une analyse par an d'une liste minimale de paramètres.
- Un contrôle opérationnel (RCO), (98 stations sur les districts Rhin et Meuse dont 30 communes avec le RCS) qui a pour principal objectif de suivre la tendance d'évolution des paramètres responsables du Risque de Non Atteinte des Objectifs Environnementaux (RNAOE) pour chaque masse d'eau. Il peut également être utilisé pour évaluer l'efficacité des programmes de mesures mis en place pour restaurer le bon état d'une masse d'eau ou pour inverser une tendance à la hausse des concentrations de polluants.

Nombre de points nécessaires pour respecter les densités minimales pour le contrôle de surveillance défini dans l'arrêté du 25/01/2010 1
Nombre de points de points effectif 6

Réseau connaissance quantité

Le réseau de surveillance de l'état quantitatif a pour objectif de mesurer le niveau des nappes ou le débit des sources, afin de fournir une estimation fiable de l'état quantitatif globale de toutes les masses d'eau ou groupes de masses d'eau souterraine du bassin. Sur les districts Rhin et Meuse, il est constitué de 83 points de surveillance du niveau des nappes, dont 2 sources et une station hydrométrique qui représente plusieurs masses d'eau de type imperméable localement aquifère.

Nombre de points nécessaires pour respecter les densités minimales pour le contrôle de surveillance défini dans l'arrêté du 25/01/2010 1
Nombre de points de points effectif 4

4.2. ETAT QUANTITATIF

Test	Test pertinent	Résultat du test	Niveau de confiance associé
Balance prélèvements/ressources	Oui	Bon	Faible
Eau de surface	Non		
Ecosystème terrestre dépendant	Non		
Invasion sallée ou outre	Non		

Le socle est aquifère dans les zones faillées ou altérées sous forme d'arène granitique dans lesquelles peut circuler l'eau. Ce sont surtout les résurgences très nombreuses mais au débit limité qui sont exploitées. Les piézomètres situés dans ces formations présentent généralement des périodes de hautes eaux et d'étiage décallées en raison du régime humide voire nival d'altitude.

Etat quantitatif bon
Niveau de confiance de l'évaluation faible

4.3. ETAT CHIMIQUE

4.3.1. Fond hydrochimique naturel

Les eaux du socle vosgien issues des terrains cristallins sont en général d'une dureté inférieure à 5°F, d'un pH compris entre 5,5 et 7. Elles sont très peu minéralisées (résidu sec inférieur à 50 mg/l) et sont souvent agressives. Celles issues des terrains primaires sont en général plus minéralisées.

4.3.2. Caractéristiques hydrochimiques. Situation actuelle et évolution tendancielle

L'annexe 8 contient plusieurs cartes qui représentent l'état et ou la pression pour les paramètres nitrates et pesticides selon les éléments de méthode détaillés dans le document "Méthodes et procédures Aspects communs aux districts du Rhin et de la Meuse".

Nitrates

Sans objet

Phytoprotecteurs

Même si cette masse d'eau présente quelques pollutions très localisées au droit des scieries (données ICSP), cela n'est pas confirmé par les réseaux DCE et aucune incidence sur l'AEP n'est observée. Cette masse d'eau demeure en bon état.

Chlorures et sulfates

Sans objet

Autres polluants

Sans objet

4.3.3. Evaluation de l'état chimique

Etat chimique bon

Niveau de confiance de l'évaluation bon

Cf. § 2.1.4 du document "Méthodes et procédures, Aspects communs aux districts du Rhin et de la Meuse".

Polluants cause de la dégradation

4.3.4. Tendances

Cette masse d'eau ne présente pas de tendance à la hausse significative et durable conformément à la méthodologie décrite dans le §2.2 du document "Méthodes et procédures".

4.4. NIVEAU DES CONNAISSANCES SUR L'ETAT DES EAUX SOUTERRAINES

5. RISQUE DE NON ATTEINTE DU BON ETAT

5.1 EVALUATION DU RISQUE QUANTITATIF

Risque quantitatif Non

5.2 EVALUATION DU RISQUE QUALITATIF

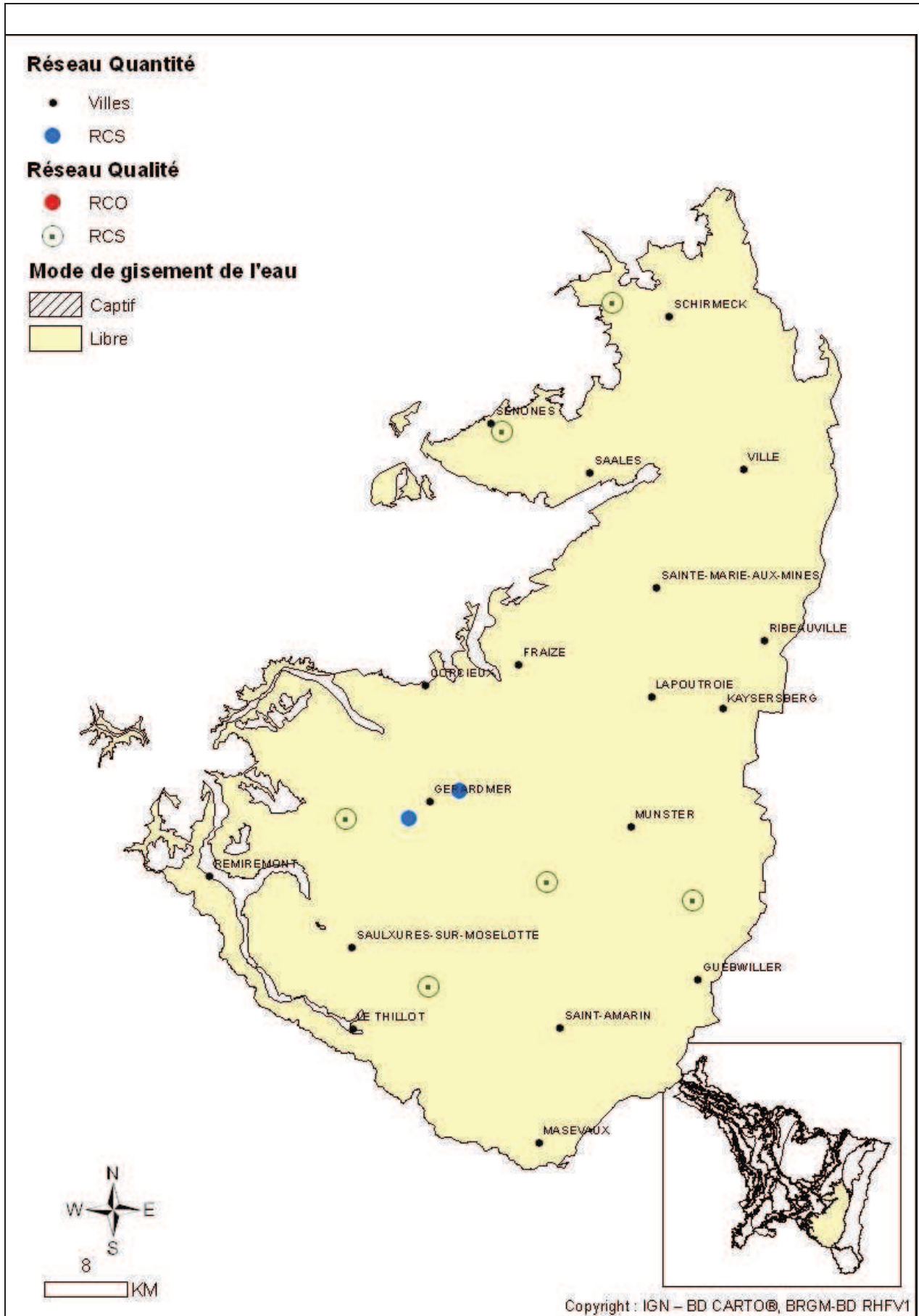
Paramètre	Risque	Commentaire
Nitrates	Non	
Phytopharmaceutiques	Non	
Solvants chlorés	Non	
Chlorures	Non	
Sulfates	Non	
Ammonium	Non	
Autres polluants	Non	

6. REFERENCES BIBLIOGRAPHIQUES

Agence de l'eau Rhin-Meuse, 2002. Atlas hydrogéologique du bassin Rhin-Meuse.

Annexe 1

Carte de situation et Réseaux de surveillance FRCG003



Annexe 2

Lien avec les zones protégées

Zones Natura 2000 au sein de la masse d'eau

* HABITATS

CODE	Nom	Lien fonctionnel (0 : non, 1 : oui)
FR4100175	MINES DE MAIRELLES, DE CHATEAU LAMBERT, RESEAU JEAN ANTOINE, SECTEUR LE THILLOT	0
FR4100190	FORETS ET ETANGS DU BAMBOIS	0
FR4100194	FORET DOMANIALE DE GERARDMER OUEST (LA MORTE FEMME, FAIGNES DE NOIR RUPT)	0
FR4100196	MASSIF DU GRAND VENTRON	0
FR4100197	MASSIF DE VOLOGNE	0
FR4100198	MASSIF DE HAUTE MEURTHE, DEFILE DE STRAITUDE	0
FR4100199	MASSIF DE SAINT MAURICE ET BUSSANG	0
FR4100202	MASSIF FORESTIER DE LONGEGOUTTE	0
FR4100203	CHAUMES DU HOHNECK, KASTELBERG, RAINKOPF, ET CHARLEMAGNE	0
FR4100204	SECTEUR DU TANET GAZON DU FAING	0
FR4100205	TOURBIERE DE LISPACH	0
FR4100206	TOURBIERE DE MACHAIS ET CIRQUE DE BLANCHEMER	0
FR4100207	ETANG ET TOURBIERE DE LA DEMOISELLE	0
FR4100209	TOURBIERE DU CHAMPATRE	0
FR4100210	TOURBIERE DE JEMNAUFAING	0
FR4100211	TOURBIERE DE LA BOUYERE	0
FR4100228	Confluence Moselle - Moselotte	1
FR4100238	VALLEE DE LA MEURTHE de la Voivre à Saint-Clément et tourbière de la Basse Saint-Jean	1
FR4100239	VALLEE DE LA MEURTHE du collet de la Schlucht au Rudlin	0
FR4100243	RUISSEAU ET TOURBIERE DE BELBRIETTE	0
FR4100246	GITES A CHAUVES-SOURIS AUTOUR DE SAINT-DIE	0
FR4201801	MASSIF DU DONON, DU SCHNEEBERG ET DU GROSSMANN	0
FR4201802	CHAMP DU FEU	0
FR4201803	Val de Villé et ried de la Schernetz	1
FR4201805	PROMONTOIRES SILICEUX	0

FR4201806	COLLINES SOUS-VOSGIENNES	0
FR4201807	HAUTES VOSGES	0
FR4202002	VOSGES DU SUD	0
FR4202004	Site à chauves-souris des Vosges haut-rhinoises	0
FR4301346	PLATEAUX DES MILLE ETANGS	0
FR4301347	FORETS, LANDES ET MARAIS DES BALLONS D'ALSACE ET DE SERVANCE	0
FR4301348	FORETS ET RUISSEAUX DU PIEMONT VOSGIEN DANS LE TERRITOIRE DE BELFORT	0

*** OISEAUX**

CODE	Nom	Lien fonctionnel (0 : non, 1 : oui)
FR411	MASSIF VOSGIEN	0
FR421	HAUTES-VOSGES, HAUT-RHIN	0
FR421	CRETES DU DONON-SCHNEEBERG, BAS-RHIN	0
FR431	RESERVE NATURELLE DES BALLONS COMTOIS EN FRANCHE-COMTE	0

Zones de prélèvements AEP>10m3/j ou desservant plus de 50 personnes

CODE BSS	Nom du captage	Commune - INSEE	Débit moyen/jour - m3/j
02707X1001/S	SCE 1912	67165	17
02707X1002/HY	SCE 1929 N3	67165	11
02708X0007/HY	S.DE NOIRE MAISON 02708X0007	67448	18
02708X0008/SCE	SOURCE COMMUNALE PONT DES BAS	67377	12
02708X0018/CTRE	S2.RAIN DE SALM 02708X0018	67066	18
02708X0019/AMT	S1.RAIN DE SALM 02708X0019	67066	18
02708X0020/AVL	S3. RAIN DE SALM 02708X0020	67066	18
02708X0021/HY	S.DES MINIERES 02708X0021	67165	400
02708X0043/HY	S. ROBINGOUTTE	67144	48
02708X0047/HY	SOURCE FRECONRUPT 02708X0047	67066	21
02711X0033/HY	ABA - S2 TIEFFENBACH WISCHES	67543	357
02715X0005/HY	SOURCE BENZ RUSS C581	67420	32
02715X0006/S1	S. GRANDE BASSE AMONT RUSS C581	67420	360
02715X0010/AMONT	S.BASSE STEINBACH AMONT RUSS C583	67420	21
02715X0011/AVL	S.BASSE STEINBACH AVAL RUSS C583	67420	33

02715X0016/S2	S. GRANDE BASSE AVAL RUSS C581	67420	200
02715X0021/EST	S.5 KOHLPLATZ GRENDDELBRUCH	67052	14
02715X0022/OUEST	S.6 KOHLPLATZ GRENDDELBRUCH	67052	14
02715X0023/AMONT	S. BORNICHON AMONT BAREMBACH	67020	43
02715X0024/AVL	S. BORNICHON AVAL BAREMBACH	67020	120
02715X0026/AVL	S. STRUTHOF AVAL BAREMBACH	67020	32
02715X0027/AMONT	S. STRUTHOF AMONT BAREMBACH	67314	103
02715X0028/HY	S. BASSE DU CANAL BAREMBACH	67020	17
02715X0033/HY	S.TEUFELSLOCH NORD C400	67314	100
02715X0034/HY	ABA S.TEUFELSLOCH PENTE OUEST	67314	10
02715X0035/HY	ABA S.TEUFELSLOCH SUD EST	67167	30
02715X0036/COLL	ABA S.TEUFELSLOCH EST	67167	30
02715X0044/AMONT	S1 CHENOT WILDERSBACH	67531	45
02715X0045/HY	S2 CHENOT WILDERSBACH	67531	50
02715X0046/SCE	S5 CHENOT WILDERSBACH	67531	40
02715X0047/HY	S4 CHENOT WILDERSBACH	67531	12
02715X0049/AMONT	S.PERHEUX EST AMONT SOLBACH	67470	40
02715X0050/AVAL	S.PERHEUX EST AVAL SOLBACH	67470	20
02715X0051/HY	SOURCE SAINT JEAN SOLBACH	67470	40
02715X0054/S	S.PRE DU PRINCE AVAL ROTHAU	67470	74
02715X0055/SCE	S.MENQUETTE AMONT ROTHAU 1880	67414	80
02715X0056/SCE	S.MENQUETTE AVAL ROTHAU 1880	67414	80
02715X0068/OUEST	ABA S.TEUFELSLOCH CHEMIN OUEST	67167	10
02715X0069/SUD	ABA TEUFELSLOCH PENTE SUD	67314	10
02715X0070/HY	ABA S.TEUFELSLOCH CHEMIN SUD	67167	25
02715X0071/HY	S.TEUFELSLOCH EST C400	67314	10
02715X0072/HY	S.TEUFELSLOCH SUD C400	67314	10
02715X0075/S-W	S.TEUFELSLOCH OUEST C400	67314	10
02715X0076/HY	S.SOUTTMATT 1 C400	67314	10
02715X0077/HY	S.SOUTTMATT 2 C400	67314	10
02715X0078/HY	ABA S.CHENAGOUTTE AMONT	67314	10
02715X0079/SCE	ABA S.CHENAGOUTTE AVAL	67314	10
02715X0083/HY	SOURCE MOREL NEUVILLER/ROCHE	67321	34
02715X0084/HY	SCE DU CALICE NEUVILLER/ROCHE	67321	19

02715X0091/SCE	SOURCE MOYEMONT - RUSS C581	67420	86
02715X0129/S	S.TEUFELSLOCH AVAL C400	67314	15
02715X0130/S3	S3 CHENOT WILDERSBACH	67531	14
02715X0131/S6	S6 CHENOT WILDERSBACH	67531	20
02715X0182/SCE	SOURCE DE LA SAPINIÈRE - RUSS C581	67420	51
02715X0188/AVAL	S.MENQUETTE AVAL ROTHAU 1995	67414	20
02715X0189/AMONT	S.MENQUETTE AMONT ROTHAU 1995	67414	20
02715X0190/AMTA	S.PRE DU PRINCE AMONT A ROTHAU	67470	30
02715X0191/AMTB	S.PRE DU PRINCE AMONT B ROTHAU	67414	30
02715X0192/AMTC	S.PRE DU PRINCE AMONT C ROTHAU	67414	30
02716X0012/S4	SOURCE 3 MOLLKIRCH	67411	31
02716X0013/PARC47	SOURCE 1 ROSHEIM	67411	50
02716X0014/S1	SOURCE 1 MOLLKIRCH	67411	31
02716X0015/S3	SOURCE 4 MOLLKIRCH	67411	17
02716X0016/S2	SOURCE 2 MOLLKIRCH	67411	13
02716X0032/HY	S.FRANTZLUHR BISCHOFFSHEIM	67052	62
02716X0033/AMONT	S1 MATHISBRUNNEN BISCHOFFSHEIM	67052	62
02716X0034/HY	S2 MATHISBRUNNEN BISCHOFFSHEIM	67052	57
02716X0035/AVL_S	S3 MATHISBRUNNEN BISCHOFFSHEIM	67052	57
02716X0036/HY	S.COLLECTEUR BISCHOFFSHEIM	67052	57
02716X0037/OUEST	S.TREISKOPF BISCHOFFSHEIM	67052	57
02716X0044/HY	SCE BACHMATTEN MUHLBACH/BRUCHE	67167	100
02716X0052/OUEST	S.1 SAEGELOCHTHAL GRENDELBRUCH	67167	56
02716X0053/S1	S.1 LAEGER GRENDELBRUCH	67167	14
02716X0061/SUD	SOURCE LACHMATT GRENDELBRUCH	67167	36
02716X0070/HY	SOURCE DEGERMANN DE BARR	67021	54
02716X0071/HY	S.SCHWARTZENBAECHEL DE BARR	67021	50
02716X0073/EST	S.2 SAEGELOCHTHAL GRENDELBRUCH	67167	30
03062X0009/HY	SCE FRENOTS CHAMBRE 5	88300	145
03062X0010/HY	SCE FRENOTS CHAMBRE 2	88506	145
03062X0012/HY	SCE FRENOTS CHAMBRE 4	88300	145
03062X0061/HY	SCE COURADE CHAMBRE 1	88451	61
03062X0062/HY2	SCE COURADE CHAMBRE 2	88451	61

03062X0098/S2	SCE FROIDE FONTAINE 2	88128	12
03062X0099/S1	SCE FROIDE FONTAINE 1	88128	12
03062X0100/S3	SCE FROIDE FONTAINE 3	88128	12
03062X0101/S4	SCE FROIDE FONTAINE 4	88128	12
03062X0112/HY	SCE GUIDAT	88300	30
03062X0132/SCE	SCE COURADE CHAMBRE 3	88451	61
03062X0133/SCE	SCE COURADE CHAMBRE 4	88451	61
03063X0019/HY	SCE DE LA VOUILLE	88436	33
03063X0042/HY	SCE DE LA BASSE	88213	20
03063X0046/HY	SCE DES BEUVILLES	88033	40
03063X0047/HY	SCE VIEILLES-GOUTTES	88033	40
03063X0048/HY	SCE CHATAS	88093	30
03063X0061/HY	SCE DE LA PENITENCE	88093	15
03063X1001/OUEST	S.FRAISEGOUTTE OUEST - SAALES	67421	19
03063X1003/SUD	S.FRAISEGOUTTE CHEM. AMONT - SAALES	67421	15
03063X1005/EST	S.FRAISEGOUTTE EST - SAALES	67421	19
03063X1006/SCE	S.S.W.CENTRE MEDICAL - SAALES	67421	19
03063X1007/HY	S. ALEPRE - SAALES	67421	17
03063X1008/EST	S. ALEPRE EST - SAALES	67421	10
03063X1009/EST	S. BELFAYS - SAALES	67421	15
03063X1012/OUEST	S.GALERIE CENT.MEDIC - SAALES	67421	15
03063X1014/AVAL	S.CERISIERS - SAALES	67421	14
03063X1023/S	S.DE LA LUNE - SAALES	67421	19
03063X1027/HY	SCE LES CIMES ARGENTEEES	88345	30
03064X0005/HY	SOURCE DU CHAPRAYES ST BLAISE	67424	10
03064X0006/NORD	SOURCE NOUVELLE 1974 ST BLAISE	67424	10
03064X0007/HY	SOURCE DU HAUT PRE ST BLAISE	67424	16
03064X0012/S1	SOURCE COSTELLE SAULXURES	67436	48
03064X0013/HY	S.NOUVELLE COSTELLE GOUTRANG.	67436	37
03064X0014/AMT-W	S.BASSE PREVOT AMONT GOUTRANG.	67436	30
03064X0017/HY	SOURCE SAPINOT SAULXURES	67436	66
03064X0020/HY	S. HAUT CES BOIS MILIEU COLROY	67076	140
03064X0022/S4	SOURCE 4 BOIS DE LA DAME	67059	86
03064X0024/S2	SOURCE 2 BOIS DE LA DAME	67059	52
03064X0025/S1	SOURCE 1 BOIS DE LA DAME	67059	35

03064X0030/HY	SOURCE DU COLLECTEUR ST BLAISE	67424	10
03064X0032/CTRE	SCE HAGNEGOUTTE MILIEU COLROY	67076	40
03064X0033/AVAL	S. HAGNEGOUTTE AVAL EST COLROY	67076	200
03064X0036/AVAL	S.BASSE PREVOT AVAL GOUTRANG.	67436	18
03064X0037/HY	S. DE BLANCHE PIERRE ST BLAISE	67424	15
03064X0056/EST	SCE VIEUX PRE STAMPOUMONT	67384	25
03064X0057/OUEST	S.CHAMP DE LA QUARRE STAMPMT	67384	25
03064X0065/AMT-E	S. HAGNEGOUTTE AMONT EST COLROY	67076	12
03064X0066/AMT-W	S. HAGNEGOUTTE AMONT OUEST COLROY	67076	10
03064X0067/HY	S. HAUT - CHEPY COLROY	67076	20
03064X0069/SUD	S.HAUTE GOUTTE SUD	67144	27
03064X0070/OUEST	S.HAUTE GOUTTE OUEST	67144	38
03064X0071/AMONT	S.COSSINGOUTTE AMONT	67144	110
03064X0074/S2	S. HAGNEGOUTTE AVAL OUEST COLROY	67076	17
03064X0078/AMT-W	SOURCE HAUT CES BOIS AMONT OUEST COLROY	67076	12
03064X0079/S	SOURCE HAUT CES BOIS AMONT MILIEU COLROY	67076	12
03064X0080/S	SCE HT CES BOIS AMONT MILIEU EST COLROY	67076	12
03064X0081/AMT-E	SOURCE HAUT CES BOIS AMONT EST COLROY	67076	12
03064X0130/F2	FORAGE HESTINOTTE/ SAULXURES	67436	100
03067X0030/HY1	SCE LA GODINE 1	88054	25
03067X0031/HY2	SCE LA GODINE 2	88054	25
03067X0032/HY	SCE PRE DE LA GOUTTE	88193	50
03067X0046/HY	SCE LES HAYES 4	88375	15
03067X0047/HY	SCE LES HAYES 3	88375	15
03067X0048/HY	SCE HAUT-LUXEUIL 2	88375	15
03067X0049/HY	SCE LES HAIES 1	88375	15
03067X0065/HY1	SCE LES BRULES 1	88345	30
03067X0066/HY2	SCE LES BRULES 2	88345	30
03067X0076/SCE	SCE LES BRULES HAUTE	88345	30
03067X0091/P	PUITS PRE DE LA GOUTTE	88193	30
03068X0008/HY	SCE DE LA GOUTTE	88275	15
03068X0011/SCE	SCE DE LA CHEVRE	88275	15
03068X0017/HY	SCE FROIDEFONTAINE	88276	15

03068X0018/HY	SCE PRIGOUTTE HAUT		88276	25
03068X0020/HY	SCE BASSE DES BOLES 1		88526	30
03068X0021/HY	SCE BASSE DES BOLES 2		88526	30
03068X0022/HY	SCE BASSE DES BOLES 3		88526	30
03068X1062/S1	SOURCE DE LA BOUILLE		68294	21
03068X1070/SCE	SCE PRIGOUTTE BAS		88276	25
03071X0003/SCE	SOURCE LES PRES HACHETTE		67513	110
03071X0005/AMONT	S.HAUT LACHAMP AMONT		67026	25
03071X0006/AVAL	S.HAUT LACHAMP AVAL		67026	22
03071X0007/AVAL	S.FORET LACHAMP AMONT		67026	70
03071X0018/HY	S. QUATRE MAISONS		67027	72
03071X0019/AVAL	S. LA HUTTE AVAL		67027	400
03071X0020/AMONT	S. LA HUTTE AMONT		67027	128
03071X0039/HY	SCE GRANDE GOUTTE STEIGE S468		67477	115
03071X0040/HY	ANCIEN.S.LA HALE&LE MONT S468		67477	40
03071X0054/HY	SOURCE FREUDENECK		67027	35
03071X0055/HY	S. GOUTELLE		67027	490
03071X0059/S1	SCE WOLFSLOCH N°1 S471		67426	80
03071X0060/S2	SCE WOLFSLOCH N°2 S471		67426	80
03071X0061/S3	SCE WOLFSLOCH N°3 S471		67426	90
03071X0063/S5	SCE WOLFSLOCH N°5 S471		67426	70
03071X0065/HY	SCE ROFLING BREITENBACH S475		67063	85
03071X0069/SCE	SOURCE DE LA TALE		67513	80
03071X0075/AVAL	S.FORET LACHAMP AVAL		67026	53
03071X0076/SCE	S.VERT PRE AVAL		67026	75
03071X0077/SCE	S.VERT PRE AMONT		67026	150
03071X0096/AMT	NLLE SCE LA HALE&LE MONT S468		67477	70
03071X0103/SCE	SOURCE CHAPIS COLROY		67076	150
03072X0002/AVAL	S. CANALBAECHEL DU HOHWALD		67210	46
03072X0018/H9	S1 VIEILLE METAIRIE DU HOHWALD		67210	55
03072X0019/H10A	S2 VIEILLE METAIRIE DU HOHWALD		67210	139
03072X0020/S2	S2 KREUTZWEG BREITENBACH S475		67063	50
03072X0021/S1	S3 KREUTZWEG BREITENBACH S475		67063	40
03072X0022/S3	S1 KREUTZWEG BREITENBACH S475		67063	60
03072X0023/HY	SOURCE FLUSS BREITENBACH S475		67063	50

03072X0026/AMONT	SCE GROSS GIETZIG A S463	67003	30
03072X0027/AMONT	SCE GROSS GIETZIG B S463	67003	30
03072X0028/AVAL	SCE MAETTELSCHEUER D S463	67003	30
03072X0029/AVAL	SCE MAETTELSCHEUER E S463	67003	30
03072X0031/HY	S.BUENI S464	67430	100
03072X0032/EST	S.KUHLENBRUNNEN S464	67430	100
03072X0040/HY	S.PFOSTENHIESEL ANC.DE BARR	67021	60
03072X0042/S1	S.2 OBERLAMPERCHSTAL ANDLAU	67010	20
03072X0043/S2	S.1 OBERLAMPERCHSTAL ANDLAU	67010	20
03072X0044/HY	S. SCHLOSSMATT ANDLAU	67010	20
03072X0045/HY	S. STEINBACH ANDLAU	67010	44
03072X0058/HY	S. UNTERLAMPERCHSTAL ANDLAU	67010	35
03072X0059/S1	S.1 WELSCHBRUCH MITTELBERGHEIM	67295	90
03072X0060/S2	S.2 WELSCHBRUCH MITTELBERGHEIM	67295	49
03072X0061/S3	S3.ROTFELSENHOF MITTELBERGHEIM	67295	22
03072X0068/S1	S.1 WOLFSFELSEN DE BARR	67021	80
03072X0095/S1	S1 KREUTZMATT DU HOHWALD	67210	86
03072X0096/SCE	S2 KREUTZMATT DU HOHWALD	67210	54
03072X0098/C	SCE GROSS GIETZIG C S463	67003	30
03073X0031/HY	SCE KAMMERMATT SDE BERNSTEIN	67387	17
03073X0032/HY	SCE HOHMATTEN SDE BERNSTEIN	67387	17
03073X0034/SCE	SCE HEILIGHURST SDE BERNSTEIN	67387	17
03075X0003/S1+S2	SOURCE HINGRIE 1 ET 2	68283	15
03075X0004/S3	SOURCE HINGRIE 3	68283	15
03075X0005/S5+S6	SOURCE HINGRIE 4 ET 5	68283	15
03075X0006/S6	SOURCE HINGRIE N°6	68283	15
03075X0007/S7	SOURCE HINGRIE 7	68283	15
03075X0008/S1	SOURCE VOLLBACH NORD	68283	15
03075X0009/S2+S3	SOURCE VOLLBACH CENTRE	68283	15
03075X0010/S4	SOURCE VOLLBACH SUD	68283	15
03075X0014/S2	SOURCE 2 GAUCHE BAISSSE	68296	53
03075X0015/S3	SOURCE 4 GAUCHE BAISSSE	68296	53
03075X0016/S4	SOURCE 3 GAUCHE BAISSSE	68296	53
03075X0017/S7	SOURCE N° 7	68280	24
03075X0018/S1	SOURCE N° 1	68296	24

03075X0019/S6	SOURCE N° 6	68280	24
03075X0020/S2	SOURCE N° 2	68296	24
03075X0022/S8	SOURCE N° 8	68280	24
03075X0063/S9	SOURCE N° 9	68280	24
03075X0064/SCE	SOURCE HAFFNER	68298	400
03075X0076/HY	SCE STEINHELL N°1 FOUCHY S473	67143	40
03075X0077/HY	SCE STEINHELL N°2 FOUCHY S473	67143	70
03075X0078/HY	SCE STEINHELL N°3 FOUCHY S473	67143	40
03075X0079/HY	SCE DU GUICHAT FOUCHY S473	67143	45
03075X0084/S1	SCE ST DIÉ N°1 (CHAPELLE) S462	67062	300
03075X0085/S2	SCE ST DIÉ N°2 (CHAPELLE) S462	67062	300
03075X0087/HY	S. ROUGERAIN (BASSEMBERG) S461	67022	142
03075X0088/EST	SOURCE BATY FOUCHY S474	67062	300
03075X0099/S2	SCE RICHLING N°1 S461	67062	150
03075X0100/S1	SCE RICHLING N°2 S461	67062	100
03075X0132/S10	SOURCE N° 10	68296	24
03075X0133/S11	SOURCE N° 11	68296	24
03076X0001/OUEST	S. HINTERECK OUEST LA VANCELLE	67505	18
03076X0002/HY	SOURCE GROTTENWASSER	67505	26
03076X0004/S1	S1 FULLBACH HURST	67505	12
03076X0005/S2	S2 FULLBACH HURST	67505	12
03076X0006/S3	S3 FULLBACH HURST	67505	12
03076X0007/S4	S4 FULLBACH HURST	67505	12
03076X0008/HY	S3 CHALMONT LA VANCELLE	67505	18
03076X0013/HY	SOURCE MASSON S461	67062	290
03076X0021/NORD	SOURCE 1 KUHLAEGER S472	67320	50
03076X0022/SUD	SOURCE 2 KUHLAEGER S472	67320	40
03076X0028/S4	SOURCES CARRIERE S470	67317	47
03076X0029/S3	S3 UMTAUSCHWALD S470	67317	45
03076X0030/S2	S2 UMTAUSCHWALD S470	67317	45
03076X0031/S1	S1 UMTAUSCHWALD S470	67317	45
03076X0032/N-W	PETITE SOURCE BREITENAU S472	67062	55
03076X0034/EST	GRANDE SOURCE BREITENAU S472	67062	75
03076X0037/HY	S1 FRANKENBOURG NEUBOIS S470	67317	16
03076X0038/HY	S2 BUCHBRENNEL NEUBOIS S470	67317	22
03076X0065/HY	S. HINTERECK EST LA VANCELLE	67505	18

03076X0070/AMT_RD	SCE RICHLING N°3 S461	67062	150
03076X0080/S1	SCE M.FORESTIERE HAUT S469	67092	50
03076X0081/S2	SCE M.FORESTIERE BAS S469	67092	50
03076X0082/S1	SCES DIEFFENBACH 1,2&3 S469	67092	135
03076X0088/F	FORAGE LA VANCELLE 1994	67505	80
03403X0031/HY	SCE HOUSSEAUFE TE B	88240	25
03403X0045/HY	SCE HOUSSEAUFE TE A	88240	25
03403X0046/HY	SCE HOUSSEAUFE TE C	88240	25
03403X0054/HY	NOUVELLE SCE HOUSSEAUFE TE	88240	25
03404X0006/HY	SCE DE MENAUPRE	88256	34
03404X0021/HY	SCE BOIS LE CREUX 1	88018	20
03404X0022/HY	SCE BOIS LE CREUX 2	88018	20
03404X0023/HY	SCE HERRY 1	88089	70
03404X0025/HY	SCE BOIS LE CREUX 3	88018	20
03404X0026/HY	SCE BOIS LE CREUX 4	88018	20
03404X0044/HY	SCE BOIS LE CREUX 5	88018	20
03404X0064/SCE	SCE HERRY 2	88089	70
03407X0003/HY	SCE LEVES HAUTS 1	88464	20
03407X0004/HY	SCE DU CHAUD COSTET BAS	88470	60
03407X0008/HY	SCE DU CREUX SAINT-FETE	88380	80
03407X0009/HY	SCE DU FAING-LE-PORT NORD	88470	25
03407X0015/HY	SCE DU FAING JANEL	88470	30
03407X0016/HY	SCE CHAUD COSTET HAUT	88470	60
03407X0017/HY	SCE FAING-LE PORT SUD	88470	25
03407X0044/SCE	SCE LEVES HAUTS 2	88464	20
03407X0045/SCE	SCE LEVES HAUTS 3	88464	20
03407X0046/SCE	SCE LEVES HAUTS 4	88464	20
03408X0003/HY	SCE DU CELLET	88196	10
03408X0005/HY	SCE JARDIN DE LA CROIX	88269	40
03408X0006/F	PUITS BLANCHEFONTAINE	88269	10
03408X0012/HY	SCE DE L'EPINE 2	88085	20
03408X0014/HY	SCE DE L'EPINE 3	88085	20
03408X0015/HY	SCE DE L'EPINE 5	88085	20
03408X0016/HY	SCE SPOIX N 1	88218	70
03408X0017/HY	SCE SPOIX N 2	88218	70
03408X0018/HY	SCE SPOIX N 3	88218	70
03408X0019/HY	SCE SPOIX N 4	88218	70
03408X0020/HY	SCE SPOIX N 5	88218	70
03408X0022/SCE	SCE GOUTTE TEOTE 1	88470	25

03408X0023/SCE	SCE GOUTTE TEOTE 2	88470	25
03408X0024/SCE	SCE GOUTTE TEOTE 3	88470	25
03408X0025/SCE	SCE GOUTTE TEOTE 4	88470	25
03408X0026/SCE	SCE GOUTTE TEOTE 5	88470	25
03408X0028/SCE	SCE GRANDE NOLLE	88085	34
03408X0040/HY	SCE PRE LE PRETRE	88035	15
03411X0029/HY	SCE RAMBAVILLE 1	88115	50
03411X0030/HY	SCE RAMBAVILLE 2	88115	25
03411X0053/SCE	SCE RAMBAVILLE 3	88115	25
03412X0006/F	FORAGE ZABANE	88445	250
03412X0021/HY	SCE DES BOAS	88009	80
03412X0022/HY	SCE GROSSE PIERRE	88009	120
03412X0025/HY	SCE DE LA SAPPE	88009	100
03412X0027/HY	SCE MARCILLAT	88009	60
03412X0028/HY	SCE DES CHALETS	88009	170
03412X0043/HY	SCE DE LA VIERGE	88009	270
03412X0044/HY	SCE HAUT DU BIEZ OUEST	88009	60
03412X0045/HY	SCE HAUT DU BIEZ AVAL	88009	20
03413X0009/SCE	SCE INTERMEDIAIRE	88032	64
03413X0010/HY	SCE BAS DE STEIGNY	88032	64
03413X0013/HY	SCE CRAQUETTE C	88120	40
03413X0014/HY	SCE CRAQUETTE A	88120	40
03413X0026/HY	SCE BROGLIO	88181	120
03413X0027/HY	SCE TISSERAND	88181	120
03413X0028/HY	SCE MARGOTELLE 1	88181	120
03413X0032/HY	SCE SALIFONTAINE	88032	20
03413X0040/HY	SCE 2 PRE DES DEMOISELLES	88111	20
03413X0043/HY	SCE DE LANSEGOUTTE	88284	280
03413X0044/HY	SCE PETIT	88181	120
03413X0046/HY	SCE ROCHIERE	88181	50
03413X0050/HY	SCE GIROPRE	88032	38
03413X0051/HY	SCE HENRI	88111	20
03413X0052/HY	SCE MARGOTELLE 2	88181	50
03413X0057/SCE1	SCE 1 GERARDIN	88032	64
03413X0058/SCE2	SCE 2	88032	64
03413X0059/SCE3	SCE 3 ENAUX	88032	64
03413X0062/SCE	SCE GOUTTE MACHOLLE	88120	50
03413X0063/SCE	SCE 1 PRE DES DEMOISELLES	88111	20
03413X0064/SCE	SCE 3 PRE DES DEMOISELLES	88111	20

03413X0065/SCE	SCE 4 PRE DES DEMOISELLES	88111	20
03414X0004/HY	SOURCE DES ALLEMANDS N°1	68175	61
03414X0007/AVAL	SOURCE LINGOUTTE AVAL	68298	67
03414X0008/AMONT	SOURCE LINGOUTTE AMONT	68298	67
03414X0013/AMTCOL	SOURCE LINGOUTTE AMONT CO	68298	66
03414X0027/S2	SOURCE MOYENNE GOUTTE 2	68097	21
03414X0028/S1	SOURCE MOYENNE GOUTTE 1	68097	21
03414X0029/S3	SOURCE MOYENNE GOUTTE 3	68097	21
03414X0031/HY	SOURCE BARLIN 3	68097	21
03414X0032/S2	SOURCE BARLIN 2	68097	21
03414X0033/S1	SOURCE BARLIN 1	68097	21
03414X0037/HY	SOURCE GUILLEMIN	68044	31
03414X0039/HY	SOURCE CLAUDEL BAS	68044	31
03414X0040/HY	SOURCE CLAUDEL HAUT	68044	31
03414X0044/AVAL	SOURCE JAKOBSTAHL AVAL	68298	38
03414X0045/AMONT	SOURCE JAKOBSTHAL AMONT	68298	38
03414X0046/NORD	SOURCE SCHWOBENSCHAG ND	68298	50
03414X0047/SUD	SOURCE SCHWOBENSCHAG SD	68298	50
03414X0048/SCE	SOURCE SCHWOBENSCHAG73	68298	50
03414X0049/AVAL	SOURCE RAUENTHAL AVAL	68298	17
03414X0050/F	SOURCE RAUENTHAL F	68298	17
03414X0051/G	SOURCE RAUENTHAL G	68298	17
03414X0052/H	SOURCE RAUENTHAL H	68298	17
03414X0053/I	SOURCE RAUENTHAL I	68298	17
03414X0054/N	SOURCE RAUENTHAL N	68298	17
03414X0055/AVAL	SOURCE ESELSMATT	68298	37
03414X0057/Q	SOURCE RAUENTHAL Q	68298	16
03414X0058/AVAL/S	SOURCE RAUENTHAL S	68298	16
03414X0059/AVAL/R	SOURCE RAUENTHAL R	68298	16
03414X0060/SCE	SOURCE KES.-HUNOLDSTEIN	68298	37
03414X0073/HY	SOURCE DES ALLEMANDS N°2	68175	17
03414X0094/S1	SOURCE HAUT STRENGBACH 1	68014	22
03414X0095/S2	SOURCE HAUT STRENGBACH 2	68014	22
03414X0096/S3	SOURCE HAUT STRENGBACH 3	68014	22
03414X0097/S4	SOURCE HAUT STRENGBACH 4	68014	22
03414X0103/SCE	SOURCE BAISSSE METISSE	68097	21
03414X0137/S1	SOURCE ETANG DEVIN 1	68175	37
03414X0138/S2	SOURCE ETANG DEVIN 2	68175	36
03414X0139/S3	SOURCE ETANG DEVIN 3	68175	40

03414X0140/PARC49	SOURCE PARCELLE 49	68175	14
03414X0141/S	SOURCE ENGEL	68175	103
03414X0142/SCE	SOURCE MOLLARD	68175	47
03415X0021/HY	SCE MOUGEON	88196	400
03415X0028/HY	SCE ST-JACQUES C1	88531	30
03415X0053/HY	SCE DU LOTISSEMENT 1	88014	20
03415X0056/HY	SCE ST-JACQUES C7BIS	88531	30
03415X0057/HY	SCE ST-JACQUES C4	88531	30
03415X0058/HY	SCE GOUTTE LOGELOT	88196	500
03415X0059/HY	SCE DE XEGOUTTE	88196	500
03415X0062/HY	SCE BLANCHIEN FAONE	88198	79
03415X0063/HY	SCE ST-JACQUES C9	88531	30
03415X0067/SCE5	SCE ST-JACQUES C5	88531	30
03415X0068/SCE7	SCE ST-JACQUES C7	88531	30
03415X0069/SCE10	SCE ST-JACQUES C10	88531	30
03415X0083/HY	SCE ST-JACQUES C2	88531	30
03415X0101/SCE	SCE DU LOTISSEMENT 2	88014	20
03416X0031/HY	SCE GRANDES GOUTTES 1	88198	26
03416X0032/HY	SCE GRANDES GOUTTES 3	88198	26
03416X0033/HY	SCE GRANDES GOUTTES 5	88198	26
03416X0034/HY	SCE GRANDES GOUTTES 6	88198	26
03416X0035/HY	SCE GRANDES GOUTTES 7	88198	26
03416X0036/HY	SCE GRANDES GOUTTES 8	88198	26
03416X0037/HY	SCE GRANDES GOUTTES 9	88198	26
03416X0040/HY	SCE FROIDE-FONTAINE	88106	150
03416X0042/HY	SCE ST-JACQUES C6	88531	40
03416X0043/HY	SCE 1	88492	13
03416X0044/HY	SCE 2	88492	13
03416X0047/HY	SCE SCI	88106	30
03416X0048/HY	SCE GRANDES GOUTTES 2	88198	26
03416X0049/HY	SCE GRANDES GOUTTES 4	88198	26
03416X0055/HY	SCES DES CALECHES	88106	20
03417X0042/HY	SOURCE SCHILDMATT	68317	112
03417X1058/HY	SCE R1	88349	99
03417X1059/HY	SCE R3	88349	52
03418X0001/S1	SOURCE TUNNEL 1	68338	34
03418X0002/S2	SOURCE TUNNEL 2	68338	34
03418X0003/HY	SOURCE FONTAINE BRIAND	68354	34
03418X0006/INF	SOURCE DU CHENE	68173	26

03418X0007/S2	WALBACH SOURCE 2 PARC 15 HOLLE2	68354	28
03418X0008/S1	WALBACH SOURCE 1 PARC 14-15 HOLLE1	68354	28
03418X0010/S3	WALBACH SOURCE CHEMIN ZWERCHBER	68354	28
03418X0011/S1	SOURCE KIESLING N°1	68368	37
03418X0012/S2	SOURCE KIESLING N°2	68368	37
03418X0013/S3	SOURCE KIESLING N°3	68368	37
03418X0014/S4	SOURCE KIESLING N°4	68368	37
03418X0015/S5	SOURCE KIESLING N°5	68368	37
03418X0016/S1	SOURCE CREUX D'ARGENT EST	68249	98
03418X0017/S2	SOURCE CREUX D'ARGENT OUEST	68249	97
03418X0019/HY	SOURCE ELGER 1- LAEGERMATTEN 1	68142	33
03418X0020/HY	SOURCE ELGER 2- LAEGERMATTEN 2	68142	33
03418X0021/HY	SOURCE ELGER 3- LAEGERMATTEN 3	68117	32
03418X0022/S2	SOURCE FRITSCHEN BUKEL	68117	32
03418X0023/S3	SOURCE KOHLRUNZ	68117	33
03418X0024/S4	SOURCE KUHBERG	68117	33
03418X0026/HY	WALBACH SOURCE ENTRE RAVIN	68354	28
03418X0030/HY	SOURCE BOIS-LE-SIR DANIELLE	68249	50
03418X0034/AVAL	SOURCE MACHIELLES BASSE	68249	42
03418X0035/AMONT	SOURCE MACHIELLES HAUTE	68249	43
03418X0045/HY	SOURCE BOIS LE SIRE ANDREE	68249	50
03418X0052/SCE	SOURCE OTTERLOCH	68317	20
03418X0060/S1	SOURCE RUNTZ	68142	62
03418X0062/S2	SOURCE OBEREGUNSBACHMATT	68142	62
03418X0068/AVAL	SOURCE KUHSBACH	68142	60
03418X0075/HY	SOURCE BARBE BASSE	68249	14
03418X0076/HY	SOURCE BARBE HAUTE	68249	14
03418X0086/S	SOURCE STRASBOURGEOISE	68249	29
03418X0087/SCE	SOURCE WALDOSSERSMATT SUD	68142	62
03418X0088/S	SOURCE BOIS LE SIRE CONSTANCE	68249	50
03418X0089/S	SOURCE BOIS LE SIRE ANTOINETTE	68249	50
03418X0100/NLLE	SOURCE GIRAGOUTTE	68173	35
03418X0118/S	SOURCE DESAGA	68175	52
03421X0001/S3	SOURCE MUESBACH AVAL	68269	104
03421X0002/S2	SOURCE MUESBACH MILIEU	68269	104

03421X0003/S1	SOURCE MUESBACH AMONT	68269	104
03421X0004/S	SOURCE HOMMEL	68269	104
03421X0005/S	SOURCES WALBOURG AMONT ET AVAL	68277	104
03421X0006/S4	SOURCE HURY 5 ANC HURY4	68294	111
03421X0008/HY	SOURCE HURY 3 OU ENTZMANN	68294	111
03421X0014/S2	SOURCE HURY 4 ANC HURY 2	68294	111
03421X0015/S3	SOURCE HURY 8 ANC HURY 3	68294	111
03421X0016/S1	SOURCE HURY 1	68294	111
03421X0017/S4	SOURCE N° 4	68280	24
03421X0018/S3	SOURCE N° 3	68280	24
03421X0019/HY	SOURCE ROTERBRUNN	68162	91
03421X0020/HY	SOURCE KALTERBRUNN	68162	91
03421X0021/HY	SOURCE AUERHAHNBRUNN	68162	91
03421X0023/HY	SOURCE BLIND	68162	91
03421X0024/HY	SOURCE URSPRUNBRUNN	68162	91
03421X0025/HY	SOURCE GEMSBRUNN	68162	91
03421X0030/S	SOURCE HUGEL	68277	20
03421X0032/S	SOURCE MOOSBRUNN	68277	20
03421X0033/S1	SOURCE SAINT ALEXIS 1	68277	20
03421X0034/S	SOURCE KOHLER	68277	20
03421X0039/PARC20	SOURCE PARCELLE 20	68014	216
03421X0041/PARC18	SOURCE PARCELLE 19	68014	34
03421X0042/S1	SOURCE FROIDE FONTAINE	68014	34
03421X0043/S2	SOURCE SANDBUCKEL OUEST	68014	34
03421X0048/EST	SOURCE SANDBUCKEL EST	68014	34
03421X0052/HY	SOURCE KALTENBRUNN	68335	28
03421X0053/AMONT	SOURCE ISENRAIN AMONT	68269	104
03421X0054/AVAL	SOURCE ISENRAIN AVAL	68269	104
03421X0058/S12	SOURCE N° 12	68280	24
03421X0065/S3	SOURCE GROSSTHAL 4	68277	20
03421X0067/S5	SOURCE GROSSTHAL 6	68277	20
03421X0068/S6	SOURCE PREIS 2	68277	20
03421X0069/S	SOURCE PREIS 1	68277	20
03421X0072/F	FORAGE KALBLIN FRELAND	68097	40
03421X0074/HTE	SCE PETIT HAUT BAS PH1	68298	50
03421X0075/BSSE	SCE PETIT HAUT MILIEU ET HAUT PH2-3	68298	100
03422X0018/S3	SOURCE TAENNCHEL N° 3	68335	26
03422X0019/S4	SOURCE LECOTTE	68335	20

03422X0020/S5	SOURCE MELKERHOF	68335	20
03425X0005/F	WALBACH-ZIMMERBACH FORAGE N°1	68374	115
03425X0013/S3	WALBACH SOURCE RIBLINGSTHAL	68354	28
03425X0018/S3	SOURCE N° 3 ZIMMERBACH	68338	75
03425X0041/F2	WALBACH-ZIMMERBACH FORAGE N°2	68374	115
03761X0028/HY	SCE LORETTE	88429	1100
03761X0048/P	PUITS DE LA PRAIRIE	88429	30
03762X0019/HY	SCE L' INFAINGS 3	88415	140
03762X0030/HY	SCE DU KAKE	88383	120
03762X0055/HY	SCE FOUNE 1	88383	120
03762X0056/HY	SCE SAPENOIS 3	88383	120
03762X0068/HY	SCE DE CLAIREGOUTTE	88415	226
03762X0074/HY	SCE FOUNE 2	88383	120
03762X0075/HY	SCE FOUNE 3	88383	120
03762X0076/HY	SCE SAPENOIS 1	88383	120
03762X0077/HY	SCE SAPENOIS 2	88383	120
03762X0080/HY	SCE DU CURE	88148	45
03762X0081/HY	SCE FAING BRISSON	88148	100
03762X0109/CHAMBR	SCE HAUTES FOURRIERES	88415	100
03763X0004/HY	SCE GRIMAUPRE	88462	35
03763X0005/HY	SCE PRE LOYA	88462	30
03763X0009/HY	SCE SAUT DE LA CUVE	88462	40
03763X0013/HY	SCE DE MENAUPONT	88462	20
03763X0014/HY	SCE CHAMP DE VIGNE 2	88462	15
03763X0023/HY	SCE GRANGE MOUGIN 1	88498	150
03763X0025/HY	SCE CONTREXARD A	88037	14
03763X0026/HY	SCE CONTREXARD B	88037	14
03763X0029/HY	SCE XATIS AMET	88462	40
03763X0036/HY	SCE CHAMP DE VIGNE 1	88462	20
03763X0037/HY	SCE CHAMP DE VIGNE 3	88462	15
03763X0038/HY	SCE GRANGE MOUGIN 2	88498	100
03763X0042/HY	SCE MOYEMONT	88462	25
03763X0043/HY	SCE PATUREAUX	88462	40
03763X0045/HY	SCE TETE CHAVILLON	88462	25
03764X0001/P1	PUITS 3 SAPOIS	88442	90
03764X0008/HY	SCE COOPERATIVE 2	88037	50
03764X0009/HY	SCE COOPERATIVE 3	88037	50
03764X0010/SCE	SCE DE MENAURUPT	88442	20

03764X0022/HY	SCE COOPERATIVE 1	88037	50
03764X0023/HY	SCE FAING LE BOIS 1	88391	18
03764X0036/HY	SOURCES CHAUD LA VIEILLE HAUT	88197	18
03764X0037/P2	PUITS VAGNEY	88442	851
03764X0038/HY	SCE DE CUTTIN	88391	50
03764X0039/HY	SOURCES CHAUD LA VIEILLE BAS	88197	18
03764X0040/HY	SOURCES LES BRULEUX	88197	23
03764X0053/HY	SCE DE LA LAITERIE	88391	20
03764X0055/SCE	SCE FAING LE BOIS 2	88391	18
03764X0056/SCE	SCE FAING LE BOIS 4	88391	18
03764X0057/SCE	SCE FAING LE BOIS 5	88391	18
03764X0065/SCE	SCE FAING LE BOIS 3	88391	18
03767X0015/HY	SCE GIGANT VANCON	88408	30
03767X0021/HY	SCE DESSUS RUPT 2	88408	30
03767X0022/HY	SCE DESSUS RUPT 1	88408	30
03767X0033/SCE3	SCE DESSUS RUPT 3	88408	30
03768X0007/HY	SCE DE MORBIEUX 3	88447	27
03768X0033/HY	SCE A2 BOIS VILLEMIN	88302	57
03768X0034/HY	SCE A1 CHAMBRE MERE	88302	60
03768X0035/HY	SCE B2 DU PLATANE	88302	53
03768X0057/P1	PUITS 1 SAULXURES/MOSELOTTE	88447	300
03768X0069/HY	SCE DE MORBIEUX 9	88447	11
03768X0073/HY	SCE DE MORBIEUX 13	88447	10
03768X0075/HY	SCE DE MORBIEUX 15	88447	13
03768X0079/HY	SCE DE MORBIEUX 19	88447	11
03768X0082/HY	SCE DE MORBIEUX 22	88447	16
03768X0083/HY	SCE DE MORBIEUX 23	88447	38
03768X0084/HY	SCE DE MORBIEUX 24	88447	50
03768X0091/HY	SCE B1 CHAMBRE BLANCHE	88302	96
03768X0092/HY	SCE C2 DU DESSUS	88302	120
03768X0093/HY	SCE C1 DE DROITE	88302	86
03768X0094/HY	SCE TOURNEE DES MOULINS	88302	201
03768X0095/HY	SCE FRENAT	88302	197
03771X0002/PC	PUITS GOUTTE-CHAT C	88196	500
03771X0003/PB	PUITS GOUTTE-CHAT B	88196	500
03771X0058/HY	SCE DE LA ROCHE	88075	10
03771X0062/HY	SCE LA COURBE 1	88075	16
03771X0063/HY	SCE LA COURBE 3	88075	16

03771X0064/HY	SCE LA COURBE 4	88075	16
03771X0065/HY	SCE LA COURBE 5	88075	16
03771X0066/HY	SCE LA COURBE 8	88075	16
03771X0067/HY	SCE LA COURBE 9	88075	16
03771X0069/T	SCE LES PLANCHES	88075	660
03771X0099/SCE	SCE GRAND CLOS CHAMBRE 16	88116	160
03771X0100/SCE	GRAND CLOS BRISE CHARGE 17	88116	100
03772X0002/HY	SCE DU SACERLET 1	88075	13
03772X0003/HY	SCE DU SACERLET 2	88075	13
03772X0004/HY	SCE DU SACERLET 4	88075	13
03772X0005/HY	SCE DU SACERLET 5	88075	13
03772X0006/HY	SCE DU SACERLET 6	88075	13
03772X0007/HY	SCE DU SACERLET 7	88075	13
03772X0008/HY	SCE DU SACERLET 8	88075	13
03772X0009/HY	SCE DU SACERLET 9	88075	13
03772X0010/HY	SCE DU SACERLET 10	88075	15
03772X0011/HY	SCE DU SACERLET 11	88075	11
03772X0014/HY	SCE LE NOT 17	88075	70
03772X0017/HY	SCE BELLES HUTTES	88075	54
03772X0026/HY	SCE BELLES HUTTES 2	88075	54
03772X1002/NORD	SCE 03772X1002 GRANDE NORD USINE	68370	16
03772X1003/HY	SCE 03772X1003 PETITE NORD USINE	68370	16
03772X1004/HY	SCE 03772X1004 DE LA VIERGE GRANDE	68370	12
03773X0020/HY	SOURCE DEIBS II	68223	31
03773X0021/HY	SOURCE DEIBS I	68223	31
03773X0022/HY	SOURCE TAENNLELOCH	68223	31
03773X0032/HY	SCE LICHTEREN	68329	191
03773X0034/HY	SCE BLOY	68329	191
03773X0035/S1	SOURCE STEINENSTISCH 1	68329	191
03773X0036/S2	SOURCE STEINENSTISCH 2	68329	191
03773X0037/S3	SOURCE STEINENSTISCH 3	68329	191
03773X0038/S4	SOURCE STEINENSTISCH 4	68329	191
03773X0039/S6	SOURCE STEINENSTISCH 6	68329	191
03773X0040/S5	SOURCE STEINENSTISCH 5	68329	191
03773X0047/HY	SOURCE STEINMISS	68204	139
03773X0073/S8	SOURCE SATTEL	68329	25
03773X0074/S4	SOURCE SCHWENCK	68329	25
03773X0075/S1	SOURCE LIESBACH	68329	25

03773X0076/S2	SOURCE SILBERQUELLE	68329	25
03773X0077/S7	SOURCE NEUQUELLE 1	68329	25
03773X0078/S6	SOURCE NEUQUELLE II	68329	25
03773X0079/S5	SOURCE NEUQUELLE III	68329	25
03773X0080/S3	SOURCE LATT	68329	25
03773X0083/EST	SOURCE SATTEL DROITE EST	68204	94
03773X0084/OUEST	SOURCE SATTEL GAUCHE	68204	95
03773X0085/HY	SOURCE KALTENBRUNNEN	68204	15
03773X0086/HY	SOURCE SPENGLERBRUNNEN	68210	15
03773X0089/HY	SOURCE ILTIS	68311	16
03773X0090/S1	SOURCE BUTTZENMATT 1	68311	16
03773X0091/S2	SOURCE BUTTZENMATT 2	68311	16
03773X0092/S3	SOURCE BUTTZENMATT 3	68311	16
03773X0122/F2	FORAGE AMPFERSBACH 2	68329	120
03773X0124/F	FORAGE METZERAL	68204	30
03773X0125/HY	SOURCE WIEDENBACH	68210	14
03774X0004/HY	SOURCE HOLZMACHERACKER	68287	21
03774X0006/HY	SCE BRUNNENMAETLE	68358	25
03774X0007/S1	SOURCE KURTZENBACH HAUT	68109	15
03774X0008/S2	SOURCE KURTZENBACH BAS	68109	15
03774X0009/S3	SOURCE GRANDE KURTZENBACH	68109	15
03774X0010/S4	SOURCE MISSMATTEN	68109	14
03774X0011/S1	SOURCE MOHRENSPRUNG 1	68051	28
03774X0012/S2	SOURCE SCHNEIDER	68051	28
03774X0014/S4	SOURCE MOHRENSPRUNG 2	68051	28
03774X0016/HY	SOURCE LANGENBACH	68109	14
03774X0017/HY	SOURCE REHBRENNLA	68109	15
03774X0025/HY	SOURCE LANGENBACH	68142	64
03774X0026/AVAL	SOURCE OSTENBACH AVAL	68083	11
03774X0027/CTRE	SOURCE OSTENBACH MILIEU	68083	11
03774X0028/AMONT	SOURCE OSTENBACH AMONT	68083	11
03774X0029/HY	SOURCE LANDSBURN 1 BASSE	68083	11
03774X0059/S1	SOURCE BRUDENBUHL	68193	55
03774X0060/S2	SOURCE PRINCIPALE KAHLENWASEN	68193	55
03774X0066/F	FORAGE P3	68368	75
03774X0091/SCE	SCE WASSMATT AMONT	68358	20
03774X0092/SCE	SCE WASSMATT AVAL	68358	20
03774X0121/DRAIN	SOURCE DU DRAINAGE SCHWENG	68051	28

03774X0122/LANDHT	SOURCE LANDSBURN HAUTE	68083	11
03775X0003/HY	SCE PONT SAINT-MARTIN 1	88081	18
03775X0004/HY	SCE PONT SAINT-MARTIN 2	88081	18
03775X0005/HY	SCE PONT SAINT-MARTIN 3	88081	18
03775X0007/HY	SCE KINSMUS	88302	20
03775X0008/HY	SCE LES FLUTOTS AMONT 14	88081	20
03775X0010/HY	SCE LES FLUTOTS AMONT 12	88081	20
03775X0018/HY	SCE LES FLUTOTS AMONT 11	88081	20
03775X0019/HY	SCE LES FLUTOTS AMONT 8	88081	20
03775X0020/HY	SCE LES FLUTOTS AMONT 7	88081	20
03775X0024/HY	SCE LES FLUTOTS AMONT 3	88081	20
03775X0026/HY	SCE LES FLUTOTS AMONT 2	88081	20
03775X0027/HY	SCE LES FLUTOTS AMONT 9	88081	20
03775X0028/HY	SCE LES FLUTOTS AMONT 10	88081	20
03775X0037/HY	SCE LARCENAIRE 2	88081	20
03775X0038/HY	SCE LARCENAIRE 3	88081	20
03775X0039/HY	SCE LARCENAIRE 5	88081	20
03775X0040/HY	SCE LARCENAIRE 4	88081	20
03775X0060/HY	SCE TANTA	88116	60
03775X0061/HY	SCE LONGFOIGNEUX CHAMBRE 4C	88116	26
03775X0062/HY	SCE LONGFOIGNEUX CHAMBRE 4A	88116	20
03775X0063/HY	SCE LONGFOIGNEUX CHAMBRE 5	88116	65
03775X0064/HY	SCE LONGFOIGNEUX CHAMBRE 6	88116	16
03775X0065/HY	SCE LONGFOIGNEUX CHAMBRE 7	88116	30
03775X0066/HY	SCE LONGFOIGNEUX CHAMBRE 8	88116	28
03775X0067/HY	SCE LONGFOIGNEUX CHAMBRE 9	88116	25
03775X0070/HY	LONGFOIGNEUX BRISE CHARGE 13	88116	51
03775X0074/HY	SCE WASSONGOUTTE CHAMBRE 1A	88116	12
03775X0075/HY	SCE WASSONGOUTTE CHAMBRE 1	88116	250
03775X0076/HY	SCE LE ROYER CHAMBRE 1	88116	10
03775X0077/HY	SCE LE ROYER CHAMBRE 2	88116	10
03775X0078/HY	SCE LE ROYER CHAMBRE 5	88116	10
03775X0079/HY	PUITS 2 DU DROIT PARCELLE 22	88500	18
03775X0080/HY	SCE DU DROIT PARCELLE 22	88500	14
03775X0081/HY	PUITS DU DROIT 1 PARCELLE 22	88500	18

03775X0082/HY	SCE DU DROIT PARCELLE 23	88500	16
03775X0083/HY	SCE PETIT VENTRON 15	88500	115
03775X0084/HY	SCE PETIT VENTRON 17	88500	88
03775X0085/HY	SCE FAIGNE NAPPE 7	88500	53
03775X0086/HY	SCE FAIGNE NAPPE 8	88500	111
03775X0087/HY	SCE FAIGNE NAPPE 6	88500	49
03775X0088/HY	SCE FAIGNE NAPPE 5	88500	27
03775X0089/HY	SCE FAIGNE NAPPE 4	88500	33
03775X0090/HY	SCE BONNE FONTAINE 1	88500	20
03775X0091/HY	SCE DU DROIT PARCELLE 17	88500	59
03775X0092/HY	SCE DU DROIT PARCELLE 19	88500	45
03775X0093/HY	LONGFOIGNEUX BRISE CHARGE 4	88116	20
03775X0114/SCE	SCE BONNEFONTAINE 2	88500	24
03775X0115/SCE	SCE FAIGNE NAPPE A	88500	27
03775X0116/SCE	SCE FAIGNE NAPPE B	88500	42
03775X0117/SCE	SCE FAIGNE NAPPE C	88500	40
03775X0118/SCE	SCE PETIT VENTRON 16 BIS	88500	12
03775X0130/SCE	LONGFOIGNEUX BRISE CHARGE 10A	88116	40
03775X0131/SCE	SCE LONGFOIGNEUX CHAMBRE 10C	88116	12
03775X0140/SCE	LONGFOIGNEUX BRISE CHARGE 3	88116	20
03775X0142/SCE	SCE LONGFOIGNEUX CHAMBRE 3B	88116	47
03775X0144/SCE	SCE LONGFOIGNEUX CHAMBRE 4B	88116	15
03775X0145/SCE	LONGFOIGNEUX BRISE CHARGE 12	88116	38
03775X0146/SCE	LONGFOIGNEUX BRISE CHARGE 13B	88116	20
03775X0149/SCE	SCE LE ROYER CHAMBRE 3	88116	10
03775X0150/SCE	SCE LE ROYER CHAMBRE 4	88116	10
03775X0151/SCE	SCE LE ROYER CHAMBRE 6	88116	10
03775X0152/SCE	SCE LE ROYER CHAMBRE 7	88116	10
03775X0154/SCE	SCE LA HUTTE 1	88081	18
03775X0155/SCE	SCE LA HUTTE 2	88081	18
03775X0156/SCE	SCE LES FLUTOTS AMONT 11BIS	88081	20
03776X0018/HY	SCE 03776X0018 LANGENBACH SUD	68089	19
03776X0019/F	FGE 03776X0019 BERBERG EST	68247	126
03776X0020/F	FORAGE 03776X0020 DU BARRAGE	68370	76
03776X0024/HY	SCE 03776X0024 KARPFENWEIHER	68171	22

03776X0025/NORD	SCE 03776X0025 NORD RUISSEAU FRENTZ	68171	22
03776X0027/S1A5	SCE 03776X0027 SOLMONT S1 S5	68171	22
03776X0033/HY	SCE 03776X0033 GOTTBACH AMONT	68247	76
03776X0034/HY	SCE 03776X0034 LANGMATT RAMERSBACH	68089	68
03776X0035/HY	SCE 03776X0035 RAMERSBACH RESERVOIR	68089	68
03776X0036/HY	SCE 03776X0036 RAMERSBACH	68089	68
03776X0047/F	FGE 03776X0047 FELLERING	68089	553
03776X0054/AMONT	SCE 03776X0054 AMONT DU RESERVOIR	68171	22
03776X0072/SCE	SCE 03776X0072 SACM	68089	19
03777X0001/S1	SCE 03777X0001 HINTERVOGELBACH	68292	77
03777X0002/S2	SCE 03777X0002 HINTERVOGELBACH 2	68292	77
03777X0003/S3	SCE 03777X0003 HINTERVOGELBACH 3	68292	77
03777X0004/S4	SCE 03777X0004 HINTERVOGELBACH 4	68292	77
03777X0012/CTRE	SCE 03777X0012 BRUSCHER OUEST	68262	34
03777X0013/NORD	SCE 03777X0013 BRUSCHER EST	68262	34
03777X0014/SUD	SCE 03777X0014 KALTENBRUNNEN	68262	34
03777X0016/NORD	SCE 03777X0016 HIRTZENGRABENRUNTZ	68262	34
03777X0049/NORD	SOURCE LANGENFELD	68311	16
03778X0006/P	SOURCE P 1994 (03778X0006)	68315	45
03778X0007/F	SOURCE F 1994 (03778X0007)	68315	45
03778X0009/PE	SOURCE TUNNEL (03778X0009)	68315	45
03778X0011/HY	SOURCE DORNSYL EST	68287	21
03778X0016/S1	SOURCE KALTENBRUNNEN N°1	68188	39
03778X0018/S3	SOURCE DA NEDER	68188	39
03778X0037/S1	SCE FELSENBACH 1	68178	70
03778X0038/S2	SCE FELSENBACH 2	68178	70
03778X0039/S1	SCE KLETTERBACH 1	68178	33
03778X0040/S2	SCE KLETTERBACH 2	68178	33
03778X0041/HY	SCE KLETTERBACH 3	68178	32
03778X0048/HY	SOURCE COMMUNALE MURBACH	68229	17
03778X0068/HY	SOURCE SACM	68159	64
03778X0077/COL3	SCE COLLECTEUR 3 1994 (0377X0077)	68315	45
03778X0078/COL5	SCE COLLECTEUR 5 1994 (03778X0078)	68315	45

03778X0079/COL6	SCE COLLECTEUR 6 1994 (03778X0079)	68315	45
03778X0081/S	SOURCE SA 1998 (03778X0081)	68315	45
03778X0082/S	SOURCE SB 1998 (03778X0082)	68315	45
03778X0083/S	SOURCE S 1880 (03778X0083)	68315	45
03778X0084/S	SOURCE SA 1880 (03778X0084)	68315	45
03778X0085/S	SOURCE S 1998 (03778X0085)	68315	45
03778X0086/S9	SOURCE S9 1998 (03778X0086)	68315	45
03778X0101/S1	SOURCE S1 1998 (03778X0101)	68315	45
03778X0102/S2	SOURCE S2 1996 (03778X0102)	68315	45
03778X0104/S2	SOURCE S2 1998 (03778X0104)	68315	45
03778X0105/S6	SOURCE S6 1998 (03778X0105)	68315	45
03778X0106/S7	SOURCE S7 2004 (03778X0106)	68315	45
03778X0107/S3	SOURCE S3 1880 (03778X0107)	68315	45
03778X0108/S2	SOURCE S2A 1998 (03778X0108)	68315	45
03778X0109/S1	SOURCE S1B 1994 (03778X0109)	68315	45
03778X0111/COLL6	SCE COLLECTEUR 6 1994 (03778X0111)	68315	45
03778X0112/S3	SOURCE S3A 1994 (03778X0112)	68315	45
03778X0114/S3	SOURCE S3 1994 (03778X0114)	68315	45
03778X0115/S4	SOURCE S4 1994 (03778X0115)	68315	45
03778X0116/S2	SOURCE S2 1994 (03778X0116)	68315	45
03778X0117/S1	SOURCE S1A 1994 (03778X0117)	68315	45
03778X0118/S1	SOURCE S1 1994 (03778X0118)	68315	45
03778X0123/SOUEST	SOURCE DORNSYL OUEST	68287	22
03781X0001/HY	SOURCE BITTISTHAL (N°1)	68255	40
03781X0002/S1	SOURCE SAINT LEONARD (N°2)	68255	15
03781X0003/S2	SOURCE SAINT LEONARD (N°3)	68255	16
03781X0004/S3	SOURCE SAINT LEONARD (N°4)	68255	16
03781X0017/S2	SOURCE VOGELGESANG 2	68111	27
03781X0018/S3	SOURCE VOGELGESANG 3	68111	27
03781X0019/S4	SOURCE VOGELGESANG 4	68111	26
03781X0020/S5	SOURCE VOGELGESANG 5	68111	26
03781X0025/S	SOURCE DE WESTHALTEN	68318	189
03781X0026/S	SOURCE DE SOULTZMATT	68318	189
03781X0029/S1	SOURCE GROSSTHAL 1	68316	45
03781X0031/S3	SOURCE KLEINTHAL 3	68316	45
03785X0020/HY	PUITS ARTESIEN	68030	77
03785X0021/S1	SOURCE HAUTE 1	68250	16
03785X0022/S2+S3	SOURCES BASSES 2-3	68250	16

03785X0023/S4	SOURCE BASSE 4	68250	16
03785X0024/S5	SOURCE BASSE 5	68250	16
03785X0025/S6	SOURCE BASSE 6	68250	16
03785X0026/S7	SOURCE BASSE 7	68250	16
03785X0027/F	FORAGE DU WELSCHBACH	68250	118
03785X0115/F	FORAGE ERLENBACHWEG	68315	600
04114X1006/P	PUITS DE LA PRELE	88426	958
04114X1017/F2	FORAGE DES MINES	88468	55
04121X0001/HY	SCE CHAPELLE BOTIOTE SUPERIEUR	88426	450
04121X0002/HY	SCE CHAPELLE BOTIOTE INFERIEUR	88426	230
04121X0011/HY	SCE SECHENAT 1	88081	58
04121X0012/HY	SCE SECHENAT 2	88081	58
04121X2039/HY	SOURCE SEIBEL HAUT	68073	26
04121X2040/AVAL	SOURCE SEIBEL BAS	68073	26
04121X2044/S8	SOURCE 8 GD LANGENBERG OUEST	68307	14
04121X4027/S10B	SOURCE 10B 04121X4027	68307	14
04121X4028/S10A	SOURCE 10A GD LANGENBERG EST	68307	14
04121X4029/S9	SOURCE 9 04121X4029	68307	14
04121X4030/S6A	SOURCE 6A 04121X4030	68307	14
04121X4031/S7	SOURCE 7 04121X4031	68307	14
04122X0001/HY	SCE 04122X0001 LANGMATTRUNTZ	68328	18
04122X0002/HY	SCE 04122X0002 GALERIE DE MINES	68328	18
04122X0003/AVAL	SCE 04122X0003 AVAL RESERVOIR	68213	50
04122X0004/AMONT	SCE 04122X0004 AMONT RESERVOIR	68213	24
04122X0008/HY	SCE 04122X0008 BITZMATT	68213	23
04122X0010/HY	SCE 04122X0010 BRANDKOPF 1	68151	35
04122X0011/HY	SCE 04122X0011 BRANDKOPF 2	68151	35
04122X0012/HY	SCE 04122X0012 BRANDKOPF 3	68151	35
04122X0013/HY	SCE 04122X0013 BRANDKOPF 4	68151	35
04122X0014/HY	SCE 04122X0014 GRUNNENWALD AVAL	68211	10
04122X0015/HY	SCE 04122X0015 GRUNNENWALD ABR.	68211	10
04122X0016/HY	SCE 04122X0016 GRUNNENWALD FONTAINE	68211	10
04122X0017/HY	SCE 04122X0017 GRUNNENWALD A.N	68211	10
04122X0018/HY	SCE 04122X0018 GRUNNENWALD A.MI	68211	10

04122X0019/S2	SCE 04122X0019 GRUNNENWALD SUD	68211	10
04122X0020/HY	SCE 04122X0020 DU BOIS	68217	114
04122X0032/S1	SOURCE NEUMATT AMONT 1	68275	73
04122X0033/S2	SOURCE NEUMATT AVAL 2	68275	73
04122X0042/SCE	SOURCE BITZ	68275	65
04123X0006/F	FORAGE GEHREN 04123X0006	68217	221
04123X0012/S9	SOURCE 412-3-12 (SCE 9)	68372	21
04123X0013/S10	SOURCE 412-3-13 (SCE 10)	68372	21
04123X0014/S11	SOURCE 412-3-14 (SCE 11)	68372	21
04123X0015/S12	SOURCE 412-3-15 (SCE 12)	68372	21
04123X0016/S13	SOURCE 412-3-16 (SCE 13 AMONT)	68372	21
04123X0017/S13	SOURCE 412-3-17 (SCE 13 AVAL)	68372	21
04123X0025/S-D	SOURCE 412-3-25 (SCE D GRIMBEWALD)	68046	10
04123X0026/S-E	SOURCE 412-3-26 (SCE E GRIMBEWALD)	68046	10
04123X0041/S1	SOURCE 412-3-41 (S1)	68040	34
04123X0042/S1B	SOURCE 412-3-42 (S1BIS)	68040	34
04123X0043/S2	SOURCE 412-3-43 (S3)	68040	34
04123X0044/S2B	SOURCE 412-3-44 (S2 BIS)	68040	34
04123X0045/S3	SOURCE 412-3-45 (S3BIS)	68040	34
04123X0046/S4	SOURCE 412-3-46 (S4)	68040	34
04123X0047/S5	SOURCE 412-3-47 (S5)	68040	34
04123X0052/HY	SOURCE 04123X0052 GOLDBACH MOULIN	68106	10
04123X0090/S1	SOURCE 412-3-90 (SCE BUISSONNETS)	68046	10
04124X0040/HY	SOURCE STURZELBACH	68342	27
04124X0041/SUP	SOURCE SAINT ANTOINE	68342	27
04124X0042/SUD	SOURCE COMMUNALE NORD EST	68359	30
04124X0043/DROITE	SOURCE DERONNE DROITE	68359	30
04124X0071/S1	SOURCE 412-4-71 (SCE 1)	68372	21
04124X0072/S2	SOURCE 412-4-72 (SCE 2)	68372	21
04124X0073/S3	SOURCE 412-4-73 (SCE 3)	68372	21
04124X0074/S4+S4A	SOURCE 412-4-74 (SCES 4 ET 4A)	68372	21
04124X0075/S5	SOURCE 412-4-75 (SCE 5)	68372	21
04124X0076/S6	SOURCE 412-4-76 (SCE 6)	68372	21
04124X0077/S7	SOURCE 412-4-77 (SCE 7)	68372	21
04124X0078/S8+S8A	SOURCE 412-4-78 (SCES 8 ET 8A)	68372	21
04124X0081/HY	SOURCE 412-4-81 (KAPPELBRUNNEN)	68348	275

04124X0083/S6	SOURCE 412-4-83 (S6)	68040	34
04124X0084/S7	SOURCE 412-4-84 (S7)	68040	34
04124X0109/HY	SCE 04124X0109 BLANSCHEN	68106	39
04124X0130/AMONT	SOURCE AMONT	68122	15
04124X0131/S2	SOURCE SOHLSCHLEITE II	68122	15
04124X0132/S1	SOURCE SOHLSCHLEITE I	68122	15
04124X0134/ANC	SOURCE WUENHEIM 5 BIS	68381	18
04124X0135/S5	SOURCE WUENHEIM 5	68381	18
04124X0136/S4	SOURCE WUENHEIM 4	68381	18
04124X0137/S3	SOURCE WUENHEIM 3	68381	18
04124X0138/S2	SOURCE WUENHEIM 2	68381	18
04124X0140/HY	SOURCE RUCHTHAL	68315	28
04124X0141/D	SOURCE WUENHEIM RIVIERE	68315	28
04124X0142/AMONT	SOURCE WUENHEIM CAMPING	68381	18
04124X0285/S1	SOURCE S1	68122	15
04124X0286/S2	SOURCE S2	68122	15
04126X0001/S1	SCE 412-6-1 (1)	68201	72
04126X0002/S2	SCE 412-6-2 (2)	68201	72
04126X0003/S3	SCE 412-6-3 (3)	68201	72
04126X0004/S4	SCE 412-6-4 (4)	68201	72
04126X0008/GAUCHE	SCE 412-6-8 BERINGRUNZ (HOUPPACH)	68201	9
04126X0009/EST	FGE 412-6-9 (EST)	68201	242
04126X0010/OUEST	FGE 412-6-10 (OUEST)	68201	242
04126X0032/S5	SCE 412-6-32 (5)	68201	72
04126X0062/S5A	SCE 412-6-62 (5A)	68201	72
04126X0063/S5B	SCE 412-6-63 (5B)	68201	72
04126X0064/S5C	SCE 412-6-64 (5C)	68201	72

Zones vulnérables "nitrates" (art 2011-75)

Existence d'une telle zone au sein de la masse d'eau

oui

CODE DE LA ZONE

FRC01

Annexe 3 Eaux de surface dynamiquement liées

Liste des masses d'eau cours d'eau dynamiquement liées avec la masse d'eau souterraine :
- perte : les échanges se font majoritairement de la masse d'eau de surface vers la masse d'eau souterraine ;
- apport : les échanges se font majoritairement de la masse d'eau souterraine vers la masse d'eau de surface ;
- stagnation : les échanges sont réguliers.

#N/A	#N/A	stagnation
FRCL13	Lac de Longemer	stagnation
FRCL3	Lac de Kruth-Wildenstein	stagnation
FRCR100	BECHINE	stagnation
FRCR101	URE	perte
FRCR102	WALBACH	perte
FRCR103	SAMBACH	perte
FRCR104	STRENGBACH	perte
FRCR107	HORGIESSEN	stagnation
FRCR112	GIESSEN 1	perte
FRCR113	GIESSEN 2	stagnation
FRCR115	LIEPVRETTE 1	stagnation
FRCR116	LIEPVRETTE 2	stagnation
FRCR117	LIEPVRETTE 3	stagnation
FRCR118	ROMBACH	stagnation
FRCR119	AUBACH	perte
FRCR125	ANDLAU 1	stagnation
FRCR126	ANDLAU 2	stagnation
FRCR127	SCHEER	stagnation
FRCR128	KIRNECK 1	perte
FRCR131	EHN 1	stagnation
FRCR137	RUISSEAU D'ALBET	stagnation
FRCR138	RUISSEAU DE FRAMONT	stagnation
FRCR139	BARENBACH	stagnation
FRCR140	BASS DE RUSS	stagnation
FRCR141	NETZENBACH	stagnation
FRCR142	HASEL	stagnation
FRCR143	MAGEL	stagnation
FRCR208	MOSELLE 1	stagnation
FRCR218	RUISSEAU DES CHARBONNI	stagnation
FRCR219	RUISSEAU DU MENIL	stagnation
FRCR220	DESSUS DE RUPT	stagnation
FRCR221	RUISSEAU DE REHEREY	stagnation
FRCR223	MOSELOTTE 2	stagnation
FRCR225	CLEURIE	perte + apport
FRCR226	RUISSEAU DE SEUX	stagnation
FRCR227	VOLOGNE 1	stagnation
FRCR228	VOLOGNE 2	stagnation
FRCR230	NEUNE	stagnation
FRCR231	RUISSEAU DE HERPELMONT	perte

FRCR232	BARBA	stagnation
FRCR233	NICHE	stagnation
FRCR236	RUISSEAU DE SOBA	stagnation
FRCR237	RUISSEAU DE RAINJUMENIL	stagnation
FRCR277	MEURTHE 1	stagnation
FRCR278	MEURTHE 2	stagnation
FRCR290	FAVE	stagnation
FRCR291	MORTE (AFFL. FAVE)	stagnation
FRCR293	HURE	stagnation
FRCR294	VALDANGE	stagnation
FRCR295	RABODEAU	stagnation
FRCR296	PLAINE 1	stagnation
FRCR411	SARRE 1	stagnation
FRCR53	DOLLER 1	stagnation
FRCR54	DOLLER 2	stagnation
FRCR58	SEEBACH	stagnation
FRCR59	BOURBACH	perte
FRCR61	BAERENBACH (AFFL. DOLL	perte
FRCR66	THUR 1	stagnation
FRCR70	LANGMATTRUNTZ	perte
FRCR708	THUR 2	perte
FRCR709	THUR 3	stagnation
FRCR71	RIMBACHRUNTZ	perte
FRCR714	MOSELOTTE 1	stagnation
FRCR72	BRUSCHER	perte
FRCR73	WALDRUNZ	stagnation
FRCR74	WISSBACH	stagnation
FRCR75	ERZENBACH	perte
FRCR77	LAUCH 1	stagnation
FRCR78	LAUCH 3	stagnation
FRCR79	LAUCH 2	stagnation
FRCR80	LOHBACH	stagnation
FRCR82	OHMBACH	stagnation
FRCR83	LOGELBACH	stagnation
FRCR84	FECHT 1	stagnation
FRCR85	FECHT 2	perte
FRCR86	FECHT 3	stagnation
FRCR88	BRUCHE 1	stagnation
FRCR89	BRUCHE 2	stagnation
FRCR90	BRUCHE 3	stagnation
FRCR93	ALTENWEIHERBACH	stagnation
FRCR94	RUISSEAU DIT "LA FECHT"	stagnation
FRCR95	PETITE FECHT	stagnation
FRCR96	KREBSBACH (AFFL. FECHT)	perte
FRCR97	WEISS 1	stagnation

FRCR98	WEISS 2	stagnation
FRCR99	RUISSEAU DE TANNACH	stagnation

Annexe 4

Ecosystèmes terrestres dynamiquement liés

67_AQUA_0144	Champ du Feu - Ban de la Roche	National	Inventaire départemental - 1996	faible
67_AQUA_0181	Vallée de la Bruche - Mutzig, Heiligenberg,...	Régional	Inventaire départemental - 1996	faible
67_AQUA_0182	Haute vallée de la Bruche - Schirmeck, St Blaise	Régional	Inventaire départemental - 1996	faible
68_AQUA_0001	Lauch 1 (amont de Linthal-Sengern) et affluents	Européen	Inventaire départemental - 1997	faible
68_AQUA_0012	Strengbach (affluent Fecht) de la source a Ribeauville	National	Inventaire départemental - 1997	faible
68_AQUA_0013	Liepvrette et affluents en amont de Ste Marie aux Mines	National	Inventaire départemental - 1997	faible
68_AQUA_0014	Ruisseau de la Chaude Cote (Ure-Weiss)	National	Inventaire départemental - 1997	faible
68_AQUA_0015	Weiss et Bechine (des sources vers Kaysersberg	National	Inventaire départemental - 1997	faible
68_AQUA_0016	Fecht (vallee principale)	National	Inventaire départemental - 1997	faible
68_AQUA_0016		National	Inventaire départemental - 1997	faible
68_AQUA_0016		National	Inventaire départemental - 1997	faible
68_AQUA_0016		National	Inventaire départemental - 1997	faible
68_AQUA_0017	Krebsbach	National	Inventaire départemental - 1997	faible
68_AQUA_0017		National	Inventaire départemental - 1997	faible
68_AQUA_0018	Haute Fecht, Petite Fecht et ses affluents	National	Inventaire départemental - 1997	faible
68_AQUA_0018		National	Inventaire départemental - 1997	faible
68_AQUA_0019	Thur et affluents en amont de St-Amarin	National	Inventaire départemental - 1997	faible
68_AQUA_0019		National	Inventaire départemental - 1997	faible
68_AQUA_0019		National	Inventaire départemental - 1997	faible
68_AQUA_0019		National	Inventaire départemental - 1997	faible
68_AQUA_0020	Doller amont Masevaux	Régional	Inventaire départemental - 1997	faible
68_AQUA_0020		Régional	Inventaire départemental - 1997	faible
68_AQUA_0021	Doller amont et affluents (Willerbach inclus)	Européen	Inventaire départemental - 1997	faible
68_AQUA_0021		Européen	Inventaire départemental - 1997	faible
68_AQUA_0021		Européen	Inventaire départemental - 1997	faible
68_AQUA_0021		Européen	Inventaire départemental - 1997	faible
68_AQUA_0021		Européen	Inventaire départemental - 1997	faible
68_AQUA_0021		Européen	Inventaire départemental - 1997	faible

68_AQUA_0021		Européen	Inventaire départemental - 1997	faible
68_AQUA_0021		Européen	Inventaire départemental - 1997	faible
68_AQUA_0036	A.P.B. de la Thur et alentours	National	Inventaire départemental - 1997	moyen à fort
68_AQUA_0055	prairie alluviale Masevaux/Niederbruck	National	Inventaire départemental - 1997	faible
68_AQUA_0055		National	Inventaire départemental - 1997	faible
68_AQUA_0056	alentours du terrain d'aviation d'Oberbruck	National	Inventaire départemental - 1997	faible
68_AQUA_0056		National	Inventaire départemental - 1997	faible
68_AQUA_0057	prairie alluviale Dolleren - Sewen	Régional	Inventaire départemental - 1997	faible
68_AQUA_0057		Régional	Inventaire départemental - 1997	faible
68_AQUA_0058	Lac- tourbiere d'Urbes See d'Urbes	Européen	Inventaire départemental - 1997	fort
68_AQUA_0059	Lit majeur Lauch - Lautenbach	Régional	Inventaire départemental - 1997	faible
68_AQUA_0060	Lit majeur de la Fecht	National	Inventaire départemental - 1997	faible
68_AQUA_0060		National	Inventaire départemental - 1997	faible
68_AQUA_0061	Lit majeur de la Fecht - Zimmerbach	National	Inventaire départemental - 1997	faible
68_AQUA_0061		National	Inventaire départemental - 1997	faible
68_AQUA_0062	Breyfeld (Thur amont) et Weckermatten (Kruth amont)	Régional	Inventaire départemental - 1997	faible
68_AQUA_0062		Régional	Inventaire départemental - 1997	faible
68_AQUA_0063	La Grande Verrerie	National	Inventaire départemental - 1997	faible
68_AQUA_0064	Lit majeur de la Fecht entre Munster et Wihr au Val	National	Inventaire départemental - 1997	faible
68_AQUA_0064		National	Inventaire départemental - 1997	faible
68_AQUA_0064		National	Inventaire départemental - 1997	faible
68_AQUA_0065	Sources de la Doller et du Lachtelweiherbaeche	National	Inventaire départemental - 1997	faible
68_AQUA_0065		National	Inventaire départemental - 1997	faible
68_AQUA_0066	Wagenstahl	Régional	Inventaire départemental - 1997	faible
68_AQUA_0066		Régional	Inventaire départemental - 1997	faible
68_AQUA_0067	Ferme-Auberge du Grand Langenberg	National	Inventaire départemental - 1997	faible
68_AQUA_0068	Lac-Tourbiere de Sewen	Européen	Inventaire départemental - 1997	faible
68_AQUA_0068		Européen	Inventaire départemental - 1997	faible
68_AQUA_0069	Ombilic et Tourbiere du Boedelen, Erabliere et Megaphorbiaie d'Oberalfeld	National	Inventaire départemental - 1997	faible
68_AQUA_0070	Col de Morteville	Régional	Inventaire départemental - 1997	faible
68_AQUA_0071	Gresson moyen et bas	National	Inventaire départemental - 1997	faible
68_AQUA_0072	Sites tourbeux pres des Neuweiher	Européen	Inventaire départemental - 1997	faible

68_AQUA_0073	Ancienne ferme de Basse Bers	National	Inventaire départemental - 1997	faible
68_AQUA_0074	Lac des Perches et alentours	National	Inventaire départemental - 1997	fort
68_AQUA_0075	Tourbiere entre la Tete de Neuf-Bois et la Tete du Rouge Gazon	National	Inventaire départemental - 1997	faible
68_AQUA_0076	Tourbiere du Gazon Vert	Régional	Inventaire départemental - 1997	faible
68_AQUA_0077	Ferme-Auberge du Riesenwald	National	Inventaire départemental - 1997	faible
68_AQUA_0077		National	Inventaire départemental - 1997	faible
68_AQUA_0078	Replat aval du Lac des Perches	National	Inventaire départemental - 1997	faible
68_AQUA_0079	Gsang	Régional	Inventaire départemental - 1997	faible
68_AQUA_0080	"La Ferme du Ballon"(flanc Sud Est du Grand Ballon)	Régional	Inventaire départemental - 1997	faible
68_AQUA_0081	Source"Ammelthal"Versant Est du Kastelberg (Kaltenborn, Schwalbennest)	Européen	Inventaire départemental - 1997	faible
68_AQUA_0082	Wormspel et lac du Schiessrothried	Européen	Inventaire départemental - 1997	faible
68_AQUA_0083	Tourbiere du Frankenthal dont l'Etang Noir	Européen	Inventaire départemental - 1997	faible
68_AQUA_0084	Rothried	National	Inventaire départemental - 1997	faible
68_AQUA_0084		National	Inventaire départemental - 1997	faible
68_AQUA_0085	Tourbiere des Trois Fours	National	Inventaire départemental - 1997	faible
68_AQUA_0086	Tourbieres et Erablieries de la Reserve Naturelle du Ventron (partie alsacienne)	Européen	Inventaire départemental - 1997	faible
68_AQUA_0087	Pourri Faing	Européen	Inventaire départemental - 1997	faible
68_AQUA_0088	Hirschsteinried	National	Inventaire départemental - 1997	faible
68_AQUA_0089	Barenbach	National	Inventaire départemental - 1997	faible
68_AQUA_0090	Misshemle	Européen	Inventaire départemental - 1997	faible
68_AQUA_0091	Stillenbach (Brunnkesselloch)	Régional	Inventaire départemental - 1997	faible
68_AQUA_0092	Lenzwasen (Tourbiere du Forlet)	National	Inventaire départemental - 1997	faible
68_AQUA_0093	Tourbiere du Lac Sec (Trockensee) (entre les Lacs Noir et Blanc)	National	Inventaire départemental - 1997	faible
68_AQUA_0094	Surcenord	National	Inventaire départemental - 1997	faible
68_AQUA_0095	Etand du Devin (Etang du Sorcier)	National	Inventaire départemental - 1997	faible
68_AQUA_0096	Grabenbach, Schoenenbuhl et Schlumpf	Régional	Inventaire départemental - 1997	faible
68_AQUA_0096		Régional	Inventaire départemental - 1997	faible
68_AQUA_0097	Rammersbach - Langmatt	Régional	Inventaire départemental - 1997	faible
68_AQUA_0097		Régional	Inventaire départemental - 1997	faible
68_AQUA_0098	Col du Wettstein	Régional	Inventaire départemental - 1997	faible
68_AQUA_0099	Hohneck versant Nord	National	Inventaire départemental - 1997	faible
68_AQUA_0100	Tourbiere du plateau Dagobert	National	Inventaire départemental - 1997	faible

68_AQUA_0101	Schaeferthal	National	Inventaire départemental - 1997	faible
68_AQUA_0102	Col d'Oberlauchen face Sud	National	Inventaire départemental - 1997	faible
68_AQUA_0103	Collet du Linge (Thalweg Nord)	National	Inventaire départemental - 1997	faible
68_AQUA_0104	Pfereywasen	National	Inventaire départemental - 1997	faible
68_AQUA_0105	Thalweg entre Lauchenkopf et Col d'Oberlauchen	Régional	Inventaire départemental - 1997	faible
68_AQUA_0106	Faignes des Minons	National	Inventaire départemental - 1997	faible
68_AQUA_0107	Face Est du Schweisel ou Schweiselwasen	National	Inventaire départemental - 1997	faible
68_AQUA_0108	Mordfeld	Régional	Inventaire départemental - 1997	faible
68_AQUA_0109	Reisberg	National	Inventaire départemental - 1997	faible
68_AQUA_0109		National	Inventaire départemental - 1997	faible
68_AQUA_0110	Sombrevoir	Régional	Inventaire départemental - 1997	faible
68_AQUA_0191	Bois l'Abesse-Liepvrette	National	Inventaire départemental - 1997	faible
68_AQUA_0192	Musloch - Liepvrette	Régional	Inventaire départemental - 1997	faible
68_AQUA_0199	Basse Doller : de Lauw a Lutterbach	Européen	Inventaire départemental - 1997	moyen à fort
88_AQUA_0001	Forêt de pente et cascade du Bation		Inventaire départemental - 1995	faible
88_AQUA_0002	Tête de Chèvre Roche		Inventaire départemental - 1995	faible
88_AQUA_0034	Prairies . Azur' des Paluds de la confluence Moselle-Mo	National	Inventaire départemental - 1995	moyen à fort
88_AQUA_0037	"Ex" Tourbière des Faignes de la Lande	non défini	Inventaire départemental - 1995	faible
88_AQUA_0037		non défini	Inventaire départemental - 1995	faible
88_AQUA_0038	PESSIERE DU PRE PETIT-JEAN	Départemental	Inventaire départemental - 1995	faible
88_AQUA_0052	Vallée de la Meurthe en aval de Saint- Dié	non défini	Inventaire départemental - 1995	moyen à fort
88_AQUA_0061	VALLEE DE LA FAVE	Régional	Inventaire départemental - 1995	faible
88_AQUA_0082	TOURBIERE DE LA BOUYERE	Européen	Inventaire départemental - 1995	faible
88_AQUA_0083	FORET DOMANIALE DE HAUTE MEURTHE	Européen	Inventaire départemental - 1995	faible
88_AQUA_0083		Européen	Inventaire départemental - 1995	faible
88_AQUA_0084	TANET-GAZON DU FAING	Européen	Inventaire départemental - 1995	faible
88_AQUA_0084		Européen	Inventaire départemental - 1995	faible
88_AQUA_0085	Tourbière de Seuchaux	Régional	Inventaire départemental - 1995	faible
88_AQUA_0086	PINCHESTE ET ETANG D'ORON	Régional	Inventaire départemental - 1995	faible
88_AQUA_0091	Hautes Pinasses,Grandes Ronces	Européen	Inventaire départemental - 1995	faible
88_AQUA_0093	TOURBIERES DE SERCENEUX	Départemental	Inventaire départemental - 1995	faible
88_AQUA_0094	TOURBIERE DES BASSOTTES	Régional	Inventaire départemental - 1995	faible

88_AQUA_0095	TOURBIERES DE L'ACHTERBACH	National	Inventaire départemental - 1995	faible
88_AQUA_0096	TOURBIERE DE BELBRIETTE	Européen	Inventaire départemental - 1995	faible
88_AQUA_0098	PATURAGE DU BLANC RUXEL	Régional	Inventaire départemental - 1995	faible
88_AQUA_0099	Tourbière du Faing Janel	non défini	Inventaire départemental - 1995	faible
88_AQUA_0100	TOURBIERE DE LA CHENEZELLE	Régional	Inventaire départemental - 1995	faible
88_AQUA_0102	FAIGNE DE LA PEPINIERE DES XETTES	Régional	Inventaire départemental - 1995	faible
88_AQUA_0104	LES NOIRES FAIGNES	Régional	Inventaire départemental - 1995	faible
88_AQUA_0105	TOURBIERE DU BAS BELLARD	Européen	Inventaire départemental - 1995	faible
88_AQUA_0109	DELTA DU RUISSEAU DES POMBES	Régional	Inventaire départemental - 1995	faible
88_AQUA_0113	Lac de Gerardmer	Régional	Inventaire départemental - 1995	faible
88_AQUA_0114	LES GRANDS QUARTIERS	Départemental	Inventaire départemental - 1995	faible
88_AQUA_0115	TOURBIERE & LAC DE RETOURNEMER	National	Inventaire départemental - 1995	faible
88_AQUA_0118	TOURBIERE DU HAUT CHITELET	National	Inventaire départemental - 1995	faible
88_AQUA_0119	TOURBIERE DE LA BOULE DU DIABLE	Régional	Inventaire départemental - 1995	faible
88_AQUA_0120	TOURBIERES ET LAC DE LISPACH	Européen	Inventaire départemental - 1995	faible
88_AQUA_0121	TOURBIERE DU HAUT DE MERELLE	Régional	Inventaire départemental - 1995	faible
88_AQUA_0122	LES FAIGNES FORIES	Européen	Inventaire départemental - 1995	faible
88_AQUA_0124	HAUTES CHAUMES DU HOHNECK AU RAINKOPF	Européen	Inventaire départemental - 1995	faible
88_AQUA_0125	FAIGNES DE LA GRANDE BASSE	National	Inventaire départemental - 1995	faible
88_AQUA_0126	TOURBIERE DU GRAND ETANG	Régional	Inventaire départemental - 1995	faible
88_AQUA_0127	TOURBIERE DU HAUT POIROT	Européen	Inventaire départemental - 1995	faible
88_AQUA_0128	FAIGNES SOUS VOLOGNE	Régional	Inventaire départemental - 1995	faible
88_AQUA_0129	PATURAGES DU SAUT DE LA BOURRIQUE	Régional	Inventaire départemental - 1995	faible
88_AQUA_0130	TOURBIERE DU HAUT DE LA COTE	Régional	Inventaire départemental - 1995	faible
88_AQUA_0131	TOURBIERE DE LA TENINE	National	Inventaire départemental - 1995	faible
88_AQUA_0132	FAIGNE DE NOIR RUPT	Régional	Inventaire départemental - 1995	faible
88_AQUA_0133	TOURBIERE DU BAS CHITELET	National	Inventaire départemental - 1995	faible
88_AQUA_0134	TOURBIERES DU PIED DU HOHNECK	National	Inventaire départemental - 1995	faible
88_AQUA_0135	TOURBIERE DE ROUGE FAIGNE	National	Inventaire départemental - 1995	faible
88_AQUA_0137	TOURBIERE DE LONGEGOUTTE	Régional	Inventaire départemental - 1995	faible
88_AQUA_0138	TOURBIERES DE GROUVELIN	Régional	Inventaire départemental - 1995	faible
88_AQUA_0139	TOURBIERE DU COL DE SAPOIS	Régional	Inventaire départemental - 1995	faible

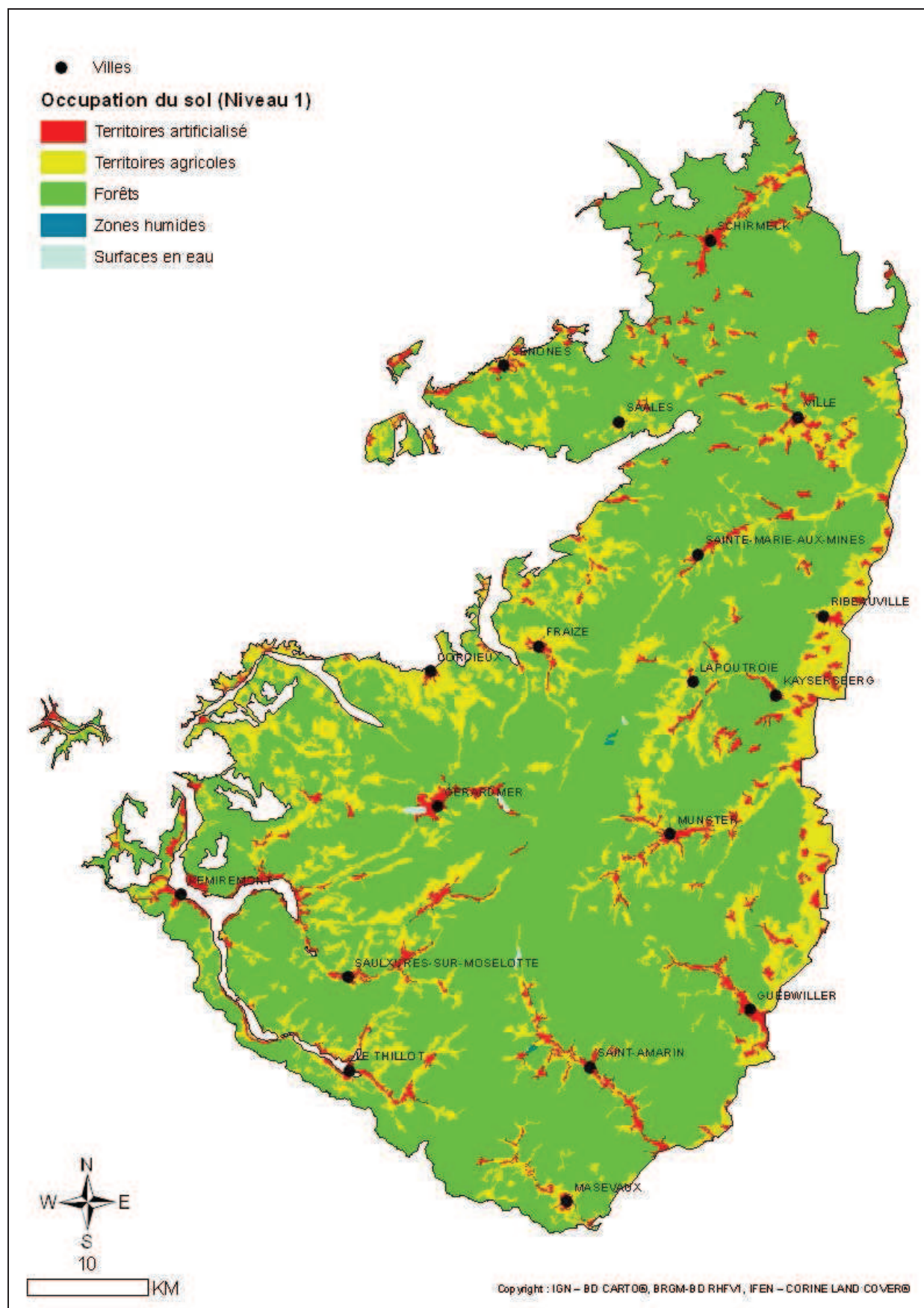
88_AQUA_0140	FAIGNE DE LA CROIX CLAUDE	Régional	Inventaire départemental - 1995	faible
88_AQUA_0141	FONTAINE DE LA DUCHESSE	Européen	Inventaire départemental - 1995	faible
88_AQUA_0142	LES FAIGNES D'ARTIMONT	National	Inventaire départemental - 1995	faible
88_AQUA_0142		National	Inventaire départemental - 1995	faible
88_AQUA_0144	TOURBIERES DE LA POUSSIERE	Régional	Inventaire départemental - 1995	faible
88_AQUA_0145	TOURBIERE DE BREITSOUZE	Régional	Inventaire départemental - 1995	faible
88_AQUA_0146	FAIGNES TETE DU PETIT ARTIMONT	Régional	Inventaire départemental - 1995	faible
88_AQUA_0148	LA GOUTTE DE SAICHY	Régional	Inventaire départemental - 1995	faible
88_AQUA_0151	Pâturage à Trolles au nord de Blanchien	non défini	Inventaire départemental - 1995	faible
88_AQUA_0152	TOURBIERE DE MERREUILLE	Régional	Inventaire départemental - 1995	faible
88_AQUA_0153	ETANG ET TOURBIERE DE LA CUVE	Régional	Inventaire départemental - 1995	faible
88_AQUA_0154	TOURBIERE DE BLANCHEMER	National	Inventaire départemental - 1995	faible
88_AQUA_0155	TOURBIERE DE LA TETE DU REGIT	National	Inventaire départemental - 1995	faible
88_AQUA_0156	LA BASSE VALLEE DE LA MOSELOTTE	Régional	Inventaire départemental - 1995	moyen à fort
88_AQUA_0157	TOURBIERE DE L'ETANG DE MACHAIS	Européen	Inventaire départemental - 1995	faible
88_AQUA_0158	FORET DE FOSSARD	Régional	Inventaire départemental - 1995	faible
88_AQUA_0160	Le Pré Thia	non défini	Inventaire départemental - 1995	faible
88_AQUA_0164	TOURBIERE DE JEMNAUFAING	Européen	Inventaire départemental - 1995	faible
88_AQUA_0165	TOURBIERE DU CHAMPATRE	Européen	Inventaire départemental - 1995	faible
88_AQUA_0166	MASSIF DU GRAND VENTRON	Européen	Inventaire départemental - 1995	faible
88_AQUA_0166		Européen	Inventaire départemental - 1995	faible
88_AQUA_0170	LA PIQUANTE PIERRE	Régional	Inventaire départemental - 1995	faible
88_AQUA_0171	PRAIRIE DES CORBEAUX	Régional	Inventaire départemental - 1995	faible
88_AQUA_0172	CONFLUENCE MOSELLE MOSELOTTE	Régional	Inventaire départemental - 1995	moyen à fort
88_AQUA_0173	LA DEMOISELLE	National	Inventaire départemental - 1995	faible
88_AQUA_0175	AULNAIE MONTAGNARDE, CIRQUE du LAC des CORBEAUX	Régional	Inventaire départemental - 1995	faible
88_AQUA_0184	FORET DE LONGEGOUTTE	Européen	Inventaire départemental - 1995	faible
88_AQUA_0185	LE BAMBOIS	National	Inventaire départemental - 1995	faible
88_AQUA_0191	Faigne Laudry & Forêt du Gehant	National	Inventaire départemental - 1995	faible
88_AQUA_0195	TOURBIERE "ETANG DES BUTTES"	Régional	Inventaire départemental - 1995	faible
88_AQUA_0196	TOURBIERE DU HAUT DE BELUE	National	Inventaire départemental - 1995	faible
88_AQUA_0197	TOURBIERE DE FONDRONFAING	Régional	Inventaire départemental - 1995	faible

88_AQUA_0199	TETE DU CIRQUE GLACIAIRE DE MORTEVILLE	Européen	Inventaire départemental - 1995	faible
--------------	--	----------	---------------------------------	--------

67_AQUA_0001	ANDLAU - source - amont Hohwald	National	Inventaire départemental - 1996	faible
67_AQUA_0002	ANDLAU - amont Hohwald - amont Andlau	National	Inventaire départemental - 1996	
67_AQUA_0004	BREITENBACH - source - confluence	Régional	Inventaire départemental - 1996	
67_AQUA_0006	BRUCHE (BV III) - source - confluence Evreuil	National	Inventaire départemental - 1996	
67_AQUA_0007	BRUCHE (BV III) - confluence Evreuil - amont Rothau	National	Inventaire départemental - 1996	
67_AQUA_0008	BRUCHE (BV III) - amont Rothau - barrage scierie Steinbach (Schirmeck)		Inventaire départemental - 1996	
67_AQUA_0009	BRUCHE (BV III) - Schirmeck - aval Heiligenberg	Régional	Inventaire départemental - 1996	
67_AQUA_0014	Ruisseau de CHARBES - source - confluence	Régional	Inventaire départemental - 1996	
67_AQUA_0018	EHN - source - amont Klingenthal	Régional	Inventaire départemental - 1996	
67_AQUA_0023	GIESSEN (BV III) - source - Villé	Départemental	Inventaire départemental - 1996	
67_AQUA_0024	GRENDELBACH - source - confluence	Régional	Inventaire départemental - 1996	
88_AQUA_0003	LA PLAINE DE RAON-LES-LEAU À LA CELLES-SUR-PLAINE		Inventaire départemental - 1995	
88_AQUA_0016	LE BARBA À L'AMONT DU RUISSEAU DE LA ROSIERE		Inventaire départemental - 1995	moyen à fort
88_AQUA_0020	LA MOSELLE À L'AMONT DE REMIREMONT		Inventaire départemental - 1995	
88_AQUA_0021	LA VOLOGNE À L'AMONT DU LAC DE LONGEMER		Inventaire départemental - 1995	faible
88_AQUA_0022	LA HAUTE MEURTHER		Inventaire départemental - 1995	
88_AQUA_0027	La Petite Meurthe		Inventaire départemental - 1995	moyen à fort
88_AQUA_0028	Ruisseau de Corbeline		Inventaire départemental - 1995	
88_AQUA_0029	Le ruisseau des Bans		Inventaire départemental - 1995	faible
88_AQUA_0030	Le ruisseau des Osières		Inventaire départemental - 1995	
88_AQUA_0031	Ruisseau de Grand Rupt		Inventaire départemental - 1995	
88_AQUA_0032	Ruisseau la Niche		Inventaire départemental - 1995	moyen à fort
88_AQUA_0033	Le Bouchot		Inventaire départemental - 1995	

Annexe 5

OCCUPATION DU SOL SUR LA ZONE AFFLEURANTE DE LA MASSE D'EAU FRCG003



Annexe 6 Liste des sites BASOL

site	commune	activité	polluants présents dans le sol ou la nappe	impact sur les eaux souterraines	surveillance des eaux souterraines
TRW COMPOSANTS MOTEUR	SCHIRMECK	H11 - Usinage	Ind. Hydr. Totaux-Poly-chloro-biphényles (PCB)-oui Solvants halogénés	oui	OUI
BÜRKERT	TRIEMBACH AU VAL	H13 - Traitement de surface	Solvants halogénés	oui	OUI
FONDERIE DE LA BRUCHE -COLIBRU	SCHIRMECK	J5 - Fonderie et travail des métaux	Ind. Hydr. Totaux-Poly-chloro-biphényles (PCB)-oui Solvants halogénés	oui	OUI
ROUTE D'ACCES A LA CARRIERE DE SAINT-NABOR	OTTROTT	F32 - Carrières		non	OUI
GARAGE SCHAELEBAUM	CHATENOIS	L23 - Détail de carburants	Ind. Hydr. Totaux	oui	OUI
STOCKO CONTACT	ANDLAU	H1 - Mécanique, électrique, traitement de surface	Ind. Hydr. Totaux-Nickel-Solvants halogénés	oui	OUI
SMICTOM D'ALSACE CENTRALE CHATENOIS	CHATENOIS	K21 - Décharges d'ordures ménagères		oui	OUI
ANC. DECHARGE PCUK	WINTZENHEIM	K36 - Mise en décharge	HCH gamma-Pesticides	oui	OUI
ANC. USINE A GAZ	RIBEAUVILLE	J1 - Cokéfaction, usines à gaz	Cyanures totaux-Hydrocarbures aromatiques polycycliques (HAP)-Ind. Hydr. Totaux	oui	OUI
ANC. USINE BAUMGARTNER	SAINTE MARIE AUX MINES	E13 - Blanchiment, teinture, impression	Arsenic-Colorant-Ind. Hydr. Totaux-Poly-chloro-non biphényles (PCB)	non	OUI
EM-TECH	WILLER SUR THUR		Ind. Hydr. Totaux	oui	OUI
MILLENNIUM Inorganic Chemicals Thann S.A.S	THANN		Aluminium-Arsenic-Chrome-Cuivre-Fer-Nickel-oui Plomb-Vanadium	oui	OUI
PILE D'ALSACE - VARTA	BREITENBACH		Cuivre-Ind. Hydr. Totaux-Mercure-Nickel-Zinc	non	OUI
CHARPENTE HOUOT SA	GERARDMER	C1 - Bois et de l'ameublement (industrie du)	HCH gamma-Pentachlorophéno	oui	OUI
SITE DE LA SOCIETE YERAMEX	VIEUX MOULIN	D72 - Transformation des matières plastiques	Phénols	oui	OUI
Société CEF Sarl (EX Compagnie Européenne de Fonderie)	SAPOIS	J5 - Fonderie et travail des métaux	Chrome-Cuivre-Ind. Hydr. Totaux-Plomb-Poly-chloro-biphényles (PCB)	non	OUI
T.R.W	RAMONCHAMP	H1 - Mécanique, électrique, traitement de surface	Ind. Hydr. Totaux-Poly-chloro-biphényles (PCB)-oui Solvants halogénés	oui	OUI

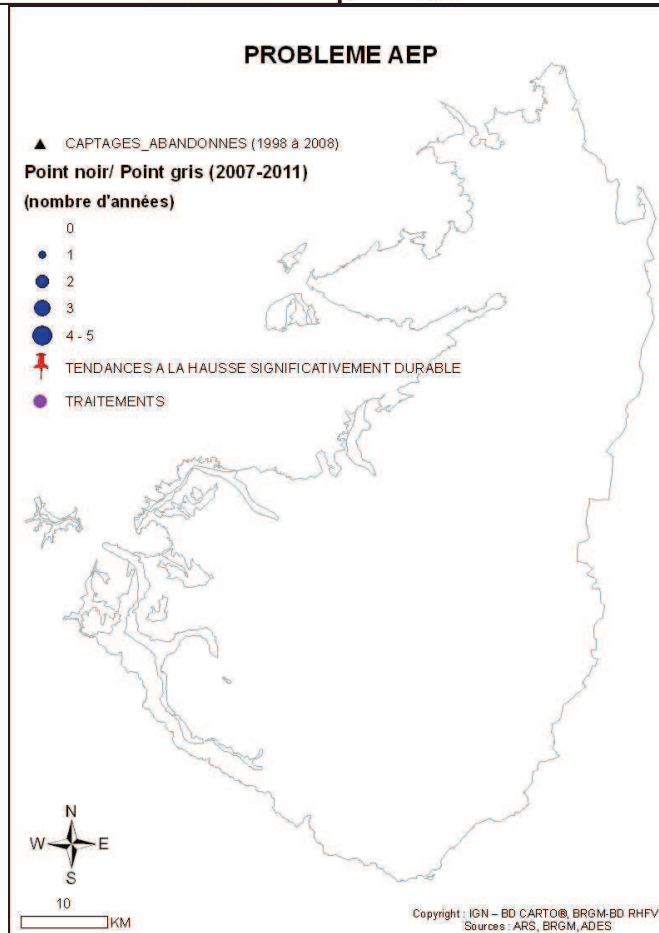
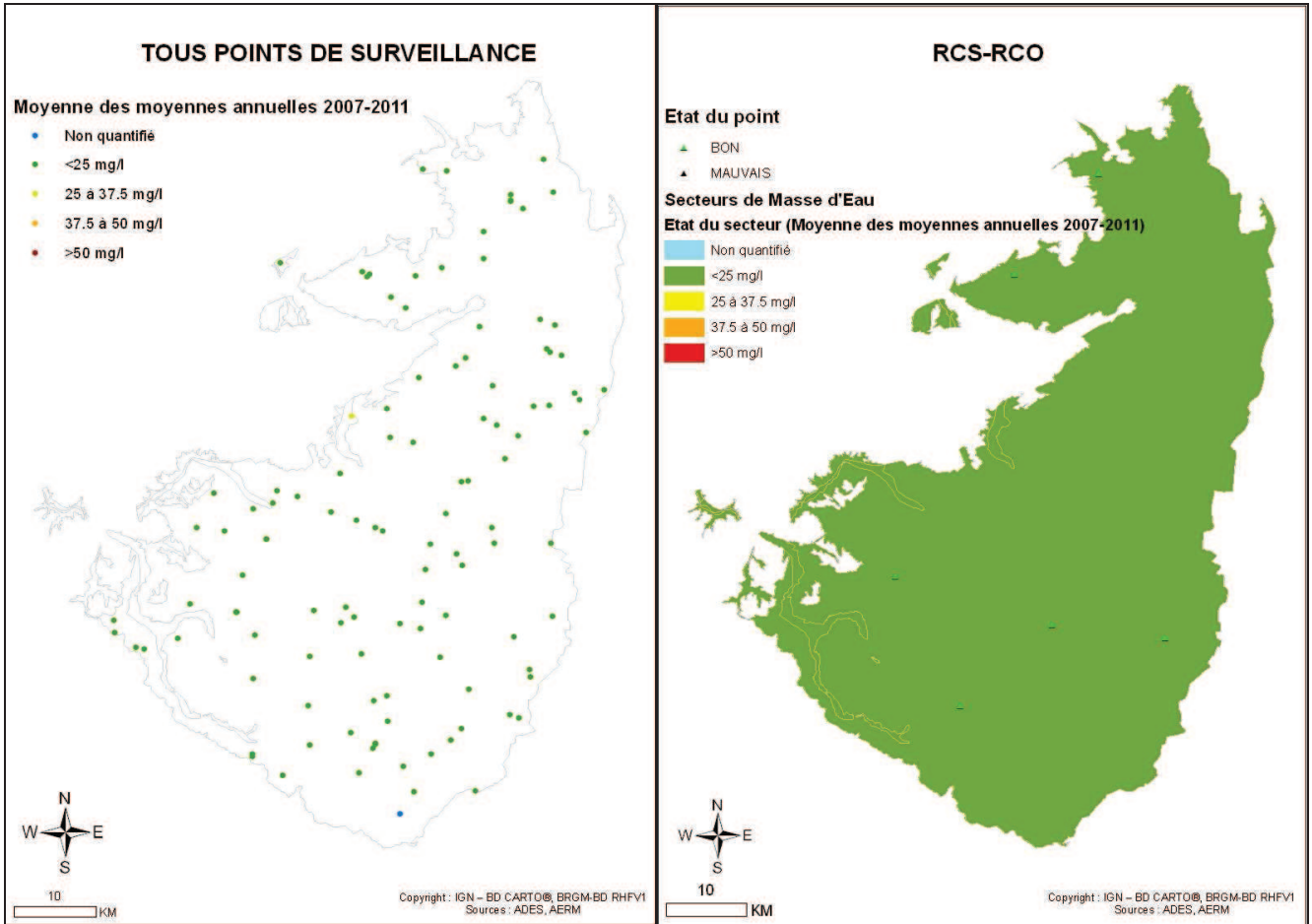
YERAMEX INTERNATIONAL (COPLAC)	LE SAULCY	D72 - Transformation des matières plastiques	Hydrocarbures aromatiques polycycliques (HAP)-Ind. Hydr. Totaux- Les PCB n'ont pas été recherchés- Solvants halogénés- Solvants non halogénés	oui	OUI
SCI Jacquemin (EX Cartonnerie Jacquemin)	Docelles	C2 - Industrie du papier et du carton	BTEX- Hydrocarbures aromatiques polycycliques (HAP)-Ind. Hydr. Totaux- Poly-chloro-biphényles (PCB)	oui	
SEB Le Syndicat	LE SYNDICAT	H1 - Mécanique, électrique, traitement de surface	Hydrocarbures aromatiques polycycliques (HAP)-Ind. Hydr. Totaux- Solvants halogénés	oui	OUI

Annexe 7

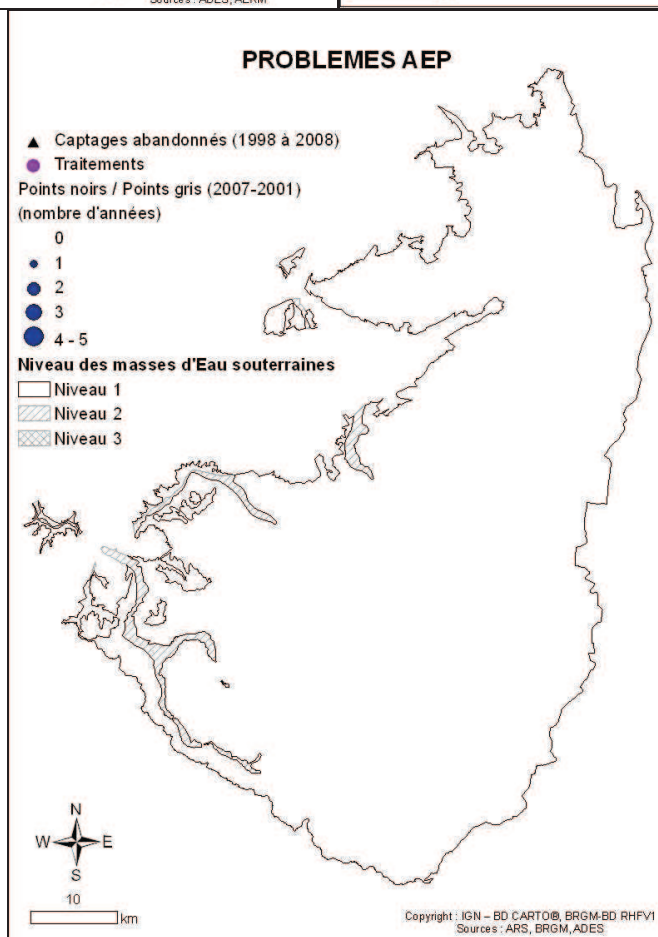
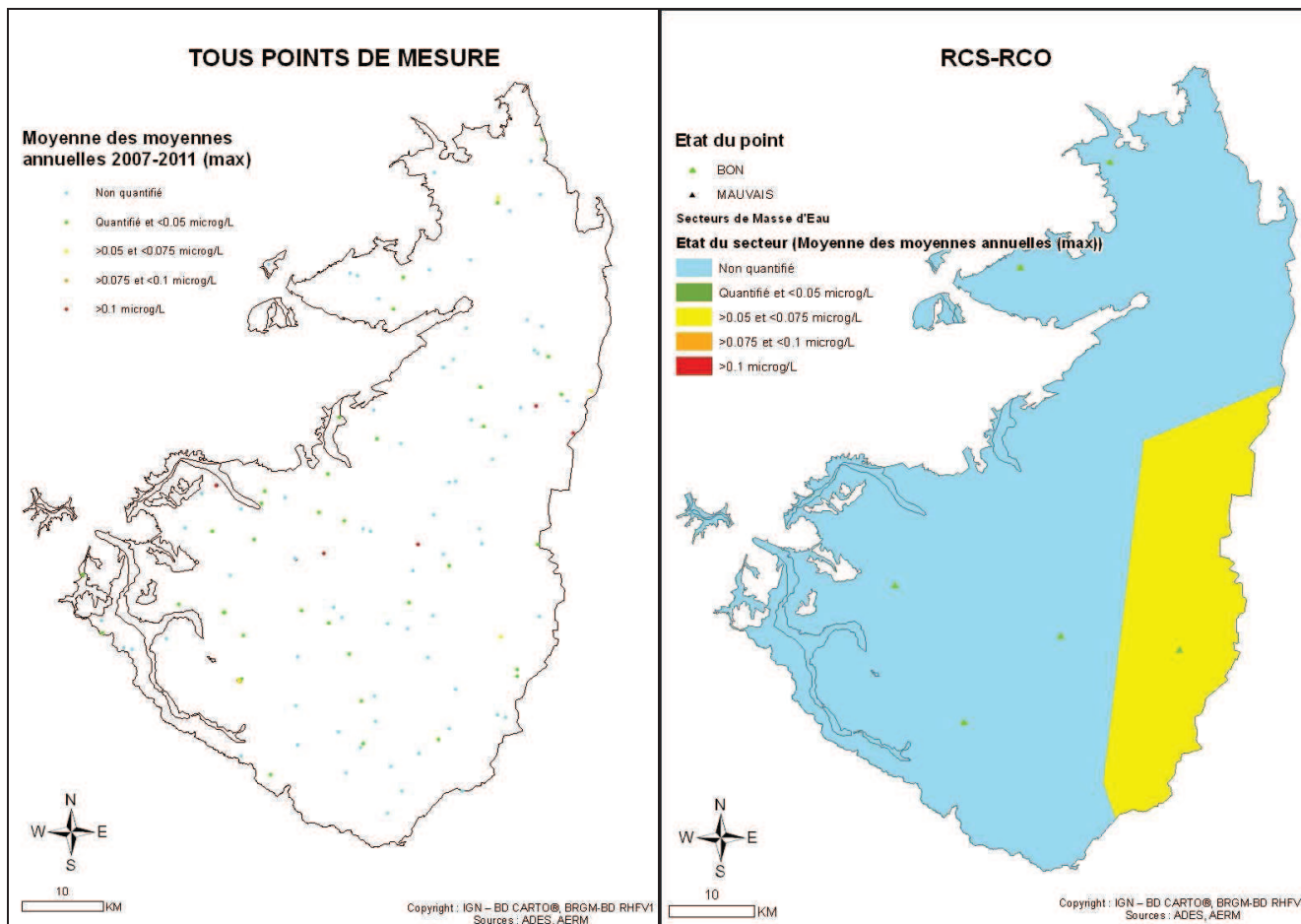
Liste des Installations de stockage de déchets dangereux et non dangereux (Décharges de classe II)

Numéro GIDIC	Nom du site	Exploitant	Insee commune	Commune	Departement	type decharge
067.02408	CENTRE DE STOCKAGE DE DECHETS ULTIMES DE CHATENOIS	SYNDICAT MIXTE DE COLLECTE ET TRAITEMENT DES ORDURES MENAGERES D'ALSACE CENTRALE	67073	CHATENOIS	67	classe 2

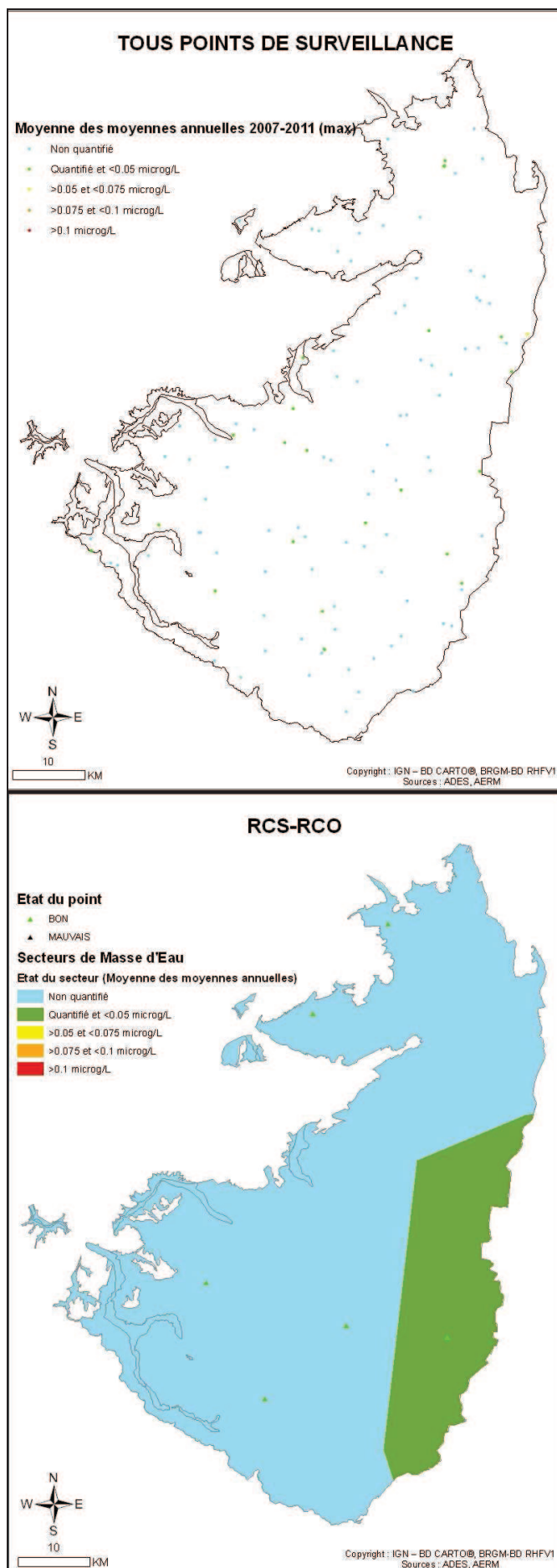
Annexe 8 NITRATES FRCG003



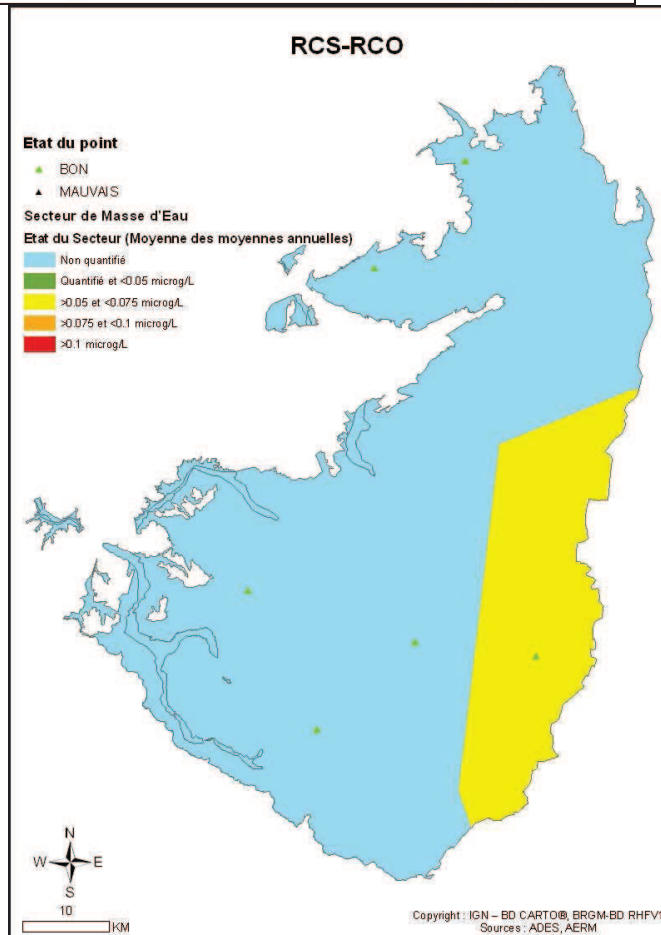
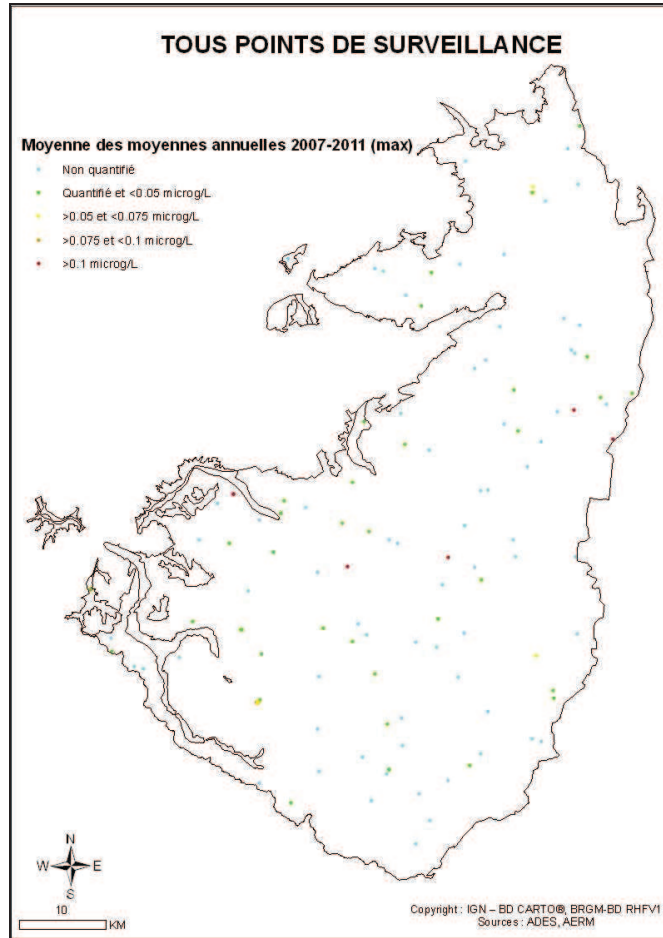
PESTICIDES FRCG003



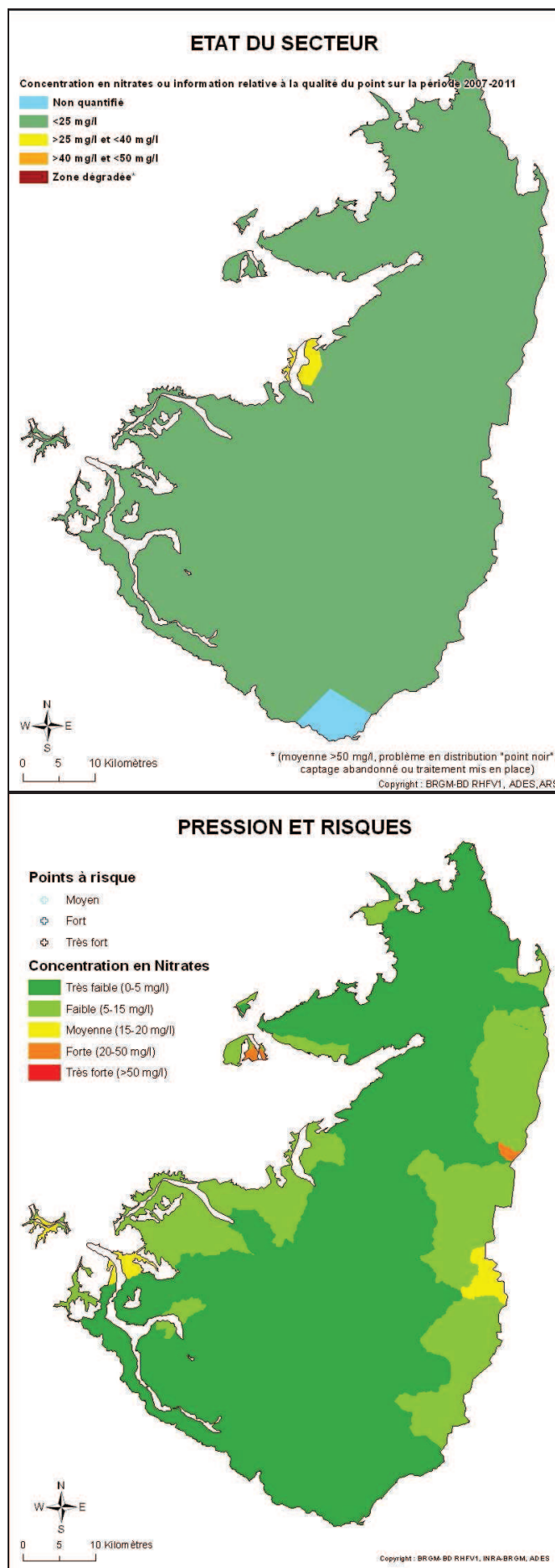
ATRAZINE ET METABOLITES FRCG003



HORS ATRAZINE ET METABOLITES FRCG003



NITRATES FRCG003



PHYTOSANITAIRES FRCG003

