

Indice : 01614X0075

Désignation : F

Commune : DUGNY-SUR-MEUSE (55)

Date fin : 01/06/1959

Lieu-dit : FORAGES A PROXIMITE DES FOURS A CHAUX-FORAGE VALLÉ...

Localisation (Zone Lambert I)

Nature : FORAGE

Pompage d'essai PLD 17/06/1959

X : 822,52 km

Piézométrie indicative (05/05/1959)

Débit spécifique :

0,0008 m²/s

Y : 159,807 km

Utilisation : EAU-SERVICE-PUBLIC, AEP

Transmissivité :

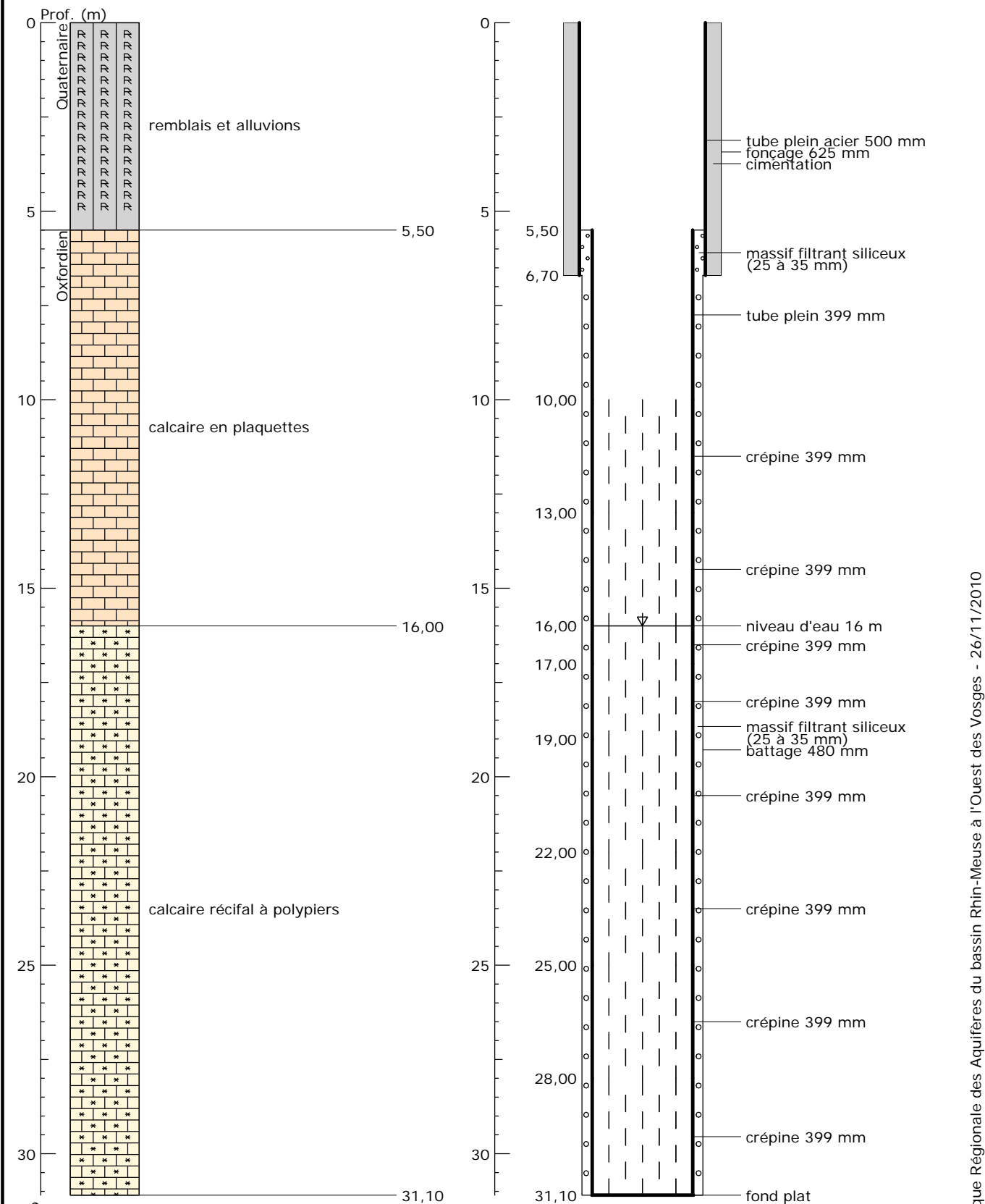
m²/s

Z : 208,78 m (coupe : 208,78 m)

Profondeur d'eau : 16 m

Perméabilité :

m/s



Banque Régionale des Aquifères du bassin Rhin-Meuse à l'Ouest des Vosges - 26/11/2010

