

Indice : 01688X0080 Désignation : F2 Commune : cleebourg (67)

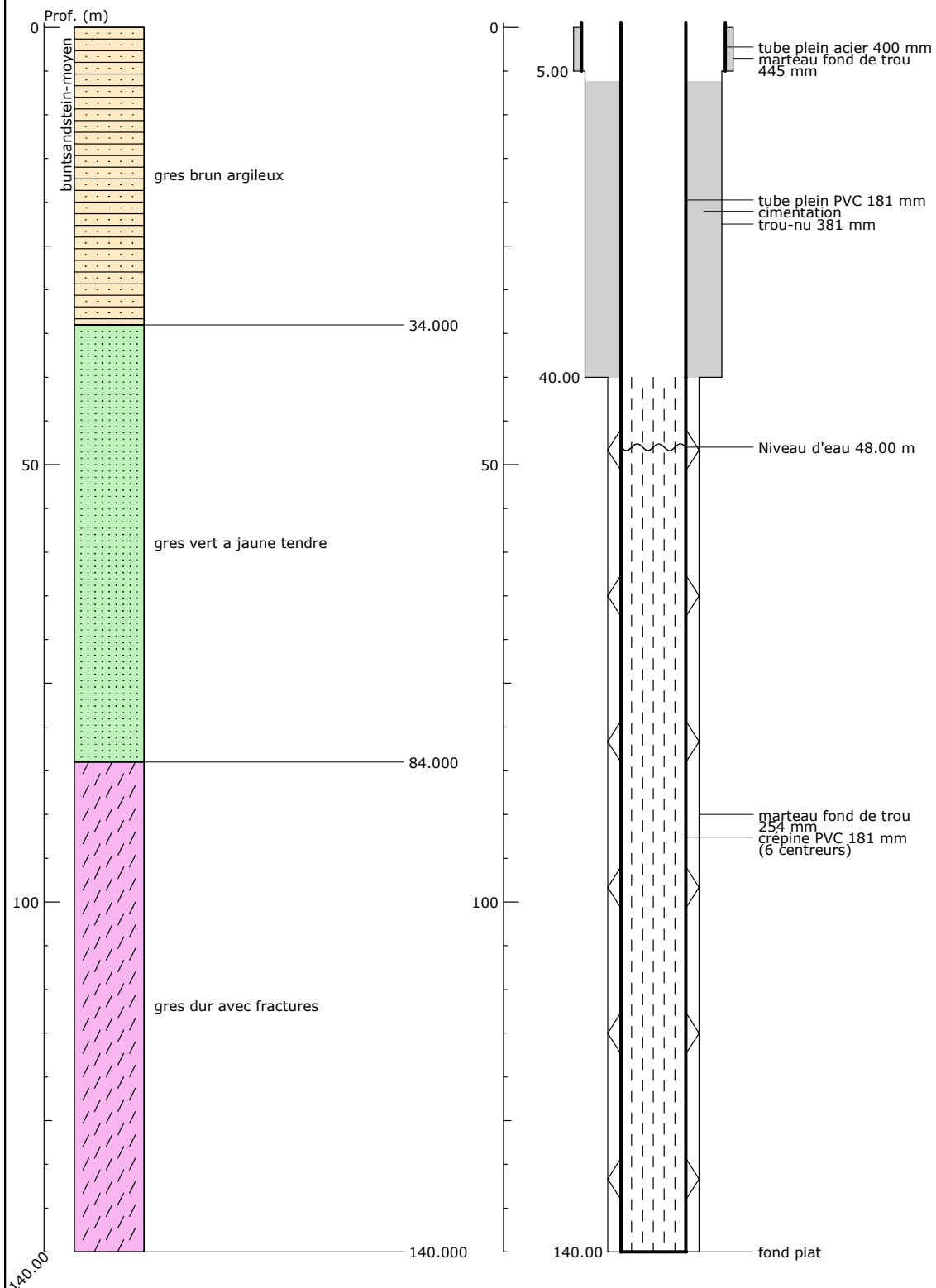
Date ouvrage : 01/09/1994

Lieu-dit : aep cleebourg

Localisation (Lambert 1)
X: 1004.360 km
Y: 159.520 km
Z: 325.00 m (coupe : 325.00 m)

Utilisation : aep
Piézométrie indicative (06/09/1994)
Profondeur niveau d'eau : 48.00 m/sol
Cote piézométrique : 277.00 m

Pompage d'essai



Banque Régionale de l'Aquifère Rhénan - 07/02/2003

Banque Régionale de l'Aquifère Rhénan (BRAR)

Maître d'ouvrage : Région Alsace
Opérateur : BRGM
Partenaires financiers : BRGM
Région Alsace
Agence de l'eau Rhin-Meuse

Reproduction autorisée avec mention de la source : BRAR © Région Alsace, 2003

