

Indice : 01926X0053

Désignation : S1

Commune : BONCOURT-SUR-MEUSE (55)

Date fin : 18/07/1986

Lieu-dit : LIEU-DIT LE BREUIL - FORAGE D'ESSAI

Localisation (Zone Lambert I)

Nature : SONDAGE

Pompage d'essai PLD 21/07/1986

X : 836,906 km

Piézométrie indicative (21/07/1986)

Débit spécifique :

0,0022 m²/s

Y : 127,221 km

Utilisation : QUALITE-EAU

Transmissivité :

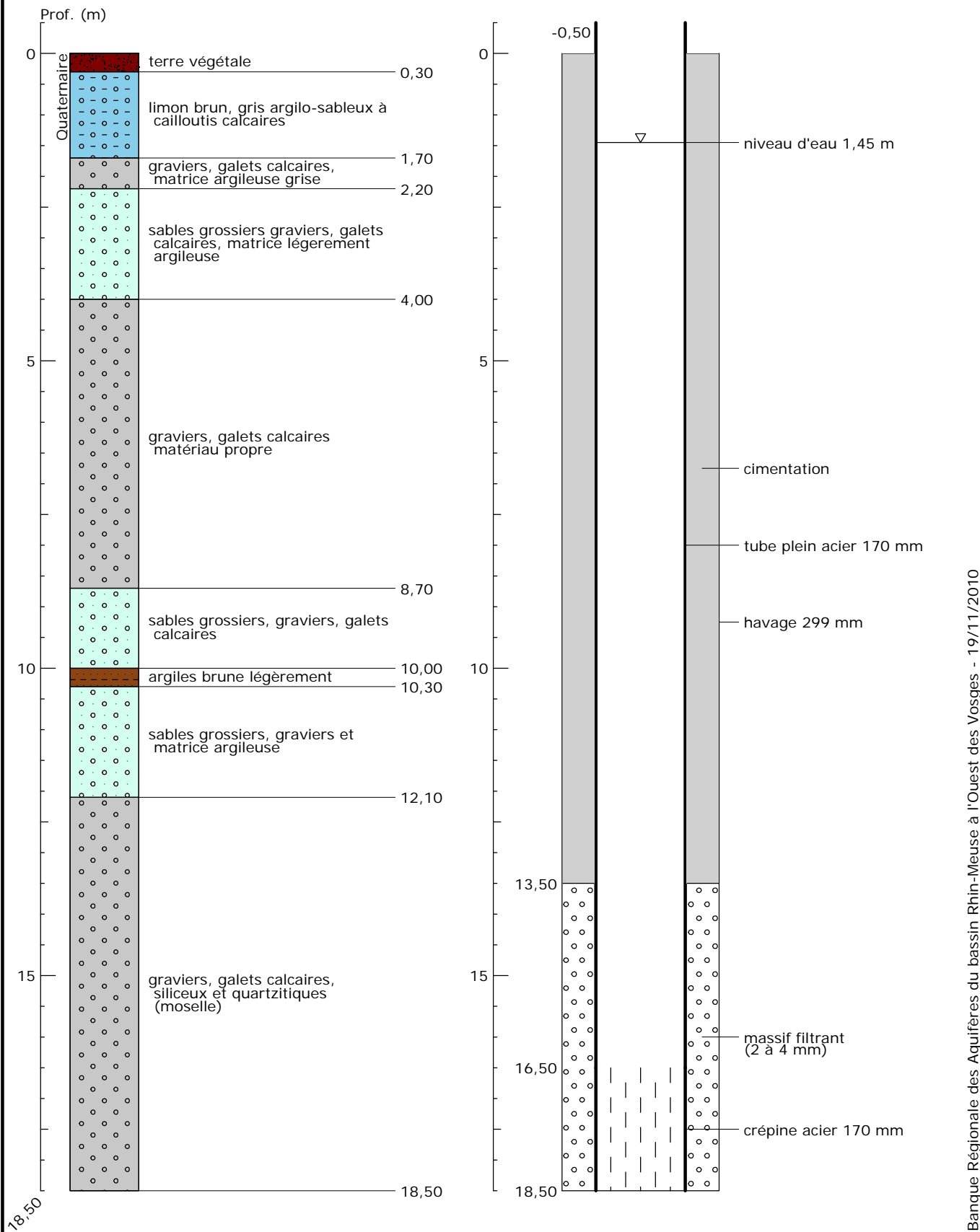
0,006 m²/s

Z : 228 m (coupe : 228 m)

Profondeur d'eau : 1,45 m

Perméabilité :

m/s



Banque Régionale des Aquifères du bassin Rhin-Meuse à l'Ouest des Vosges - 19/11/2010

