

Indice : 01967X0001

Désignation : F

Commune : FENETRANGE (57)

Date fin de travaux : 30/09/1935

Lieu-dit : FORAGE COMMUNAL - EN 2011 PROFONDEUR 32 MÈTRES

Localisation (Lambert I (Nord et Belgique))

Nature : FORAGE

Pompage d'essai PLD, PLD 16/08/1935, 02/09/1935

X : 943.728 km

Utilisation : EAU-SERVICE-PUBLIC, ANCIEN...

Débit spécifique : 0.00012, 0.00013 m²/s

Y : 138.338 km

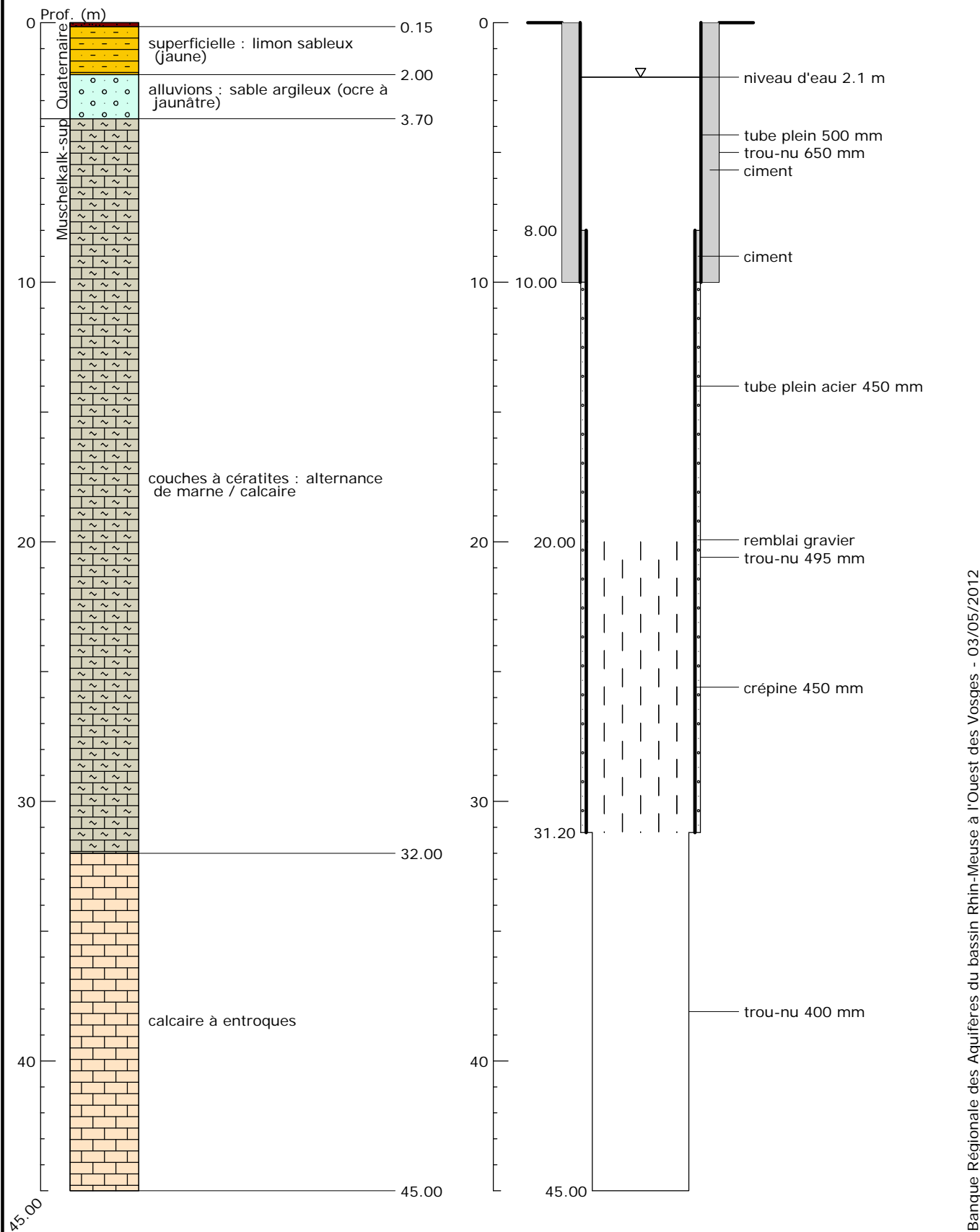
Piézométrie indicative (11/09/1970)

Transmissivité : 3.1E-5, 0.00045 m²/s

Z : 232.47 m (coupe : 232.47 m)

Profondeur d'eau : 2.1 m/sol

Perméabilité : , m/s



Banque Régionale des Aquifères du bassin Rhin-Meuse à l'Ouest des Vosges - 03/05/2012

