

Indice : 01973X0047 Désignation : F

Commune : sparsbach (67)

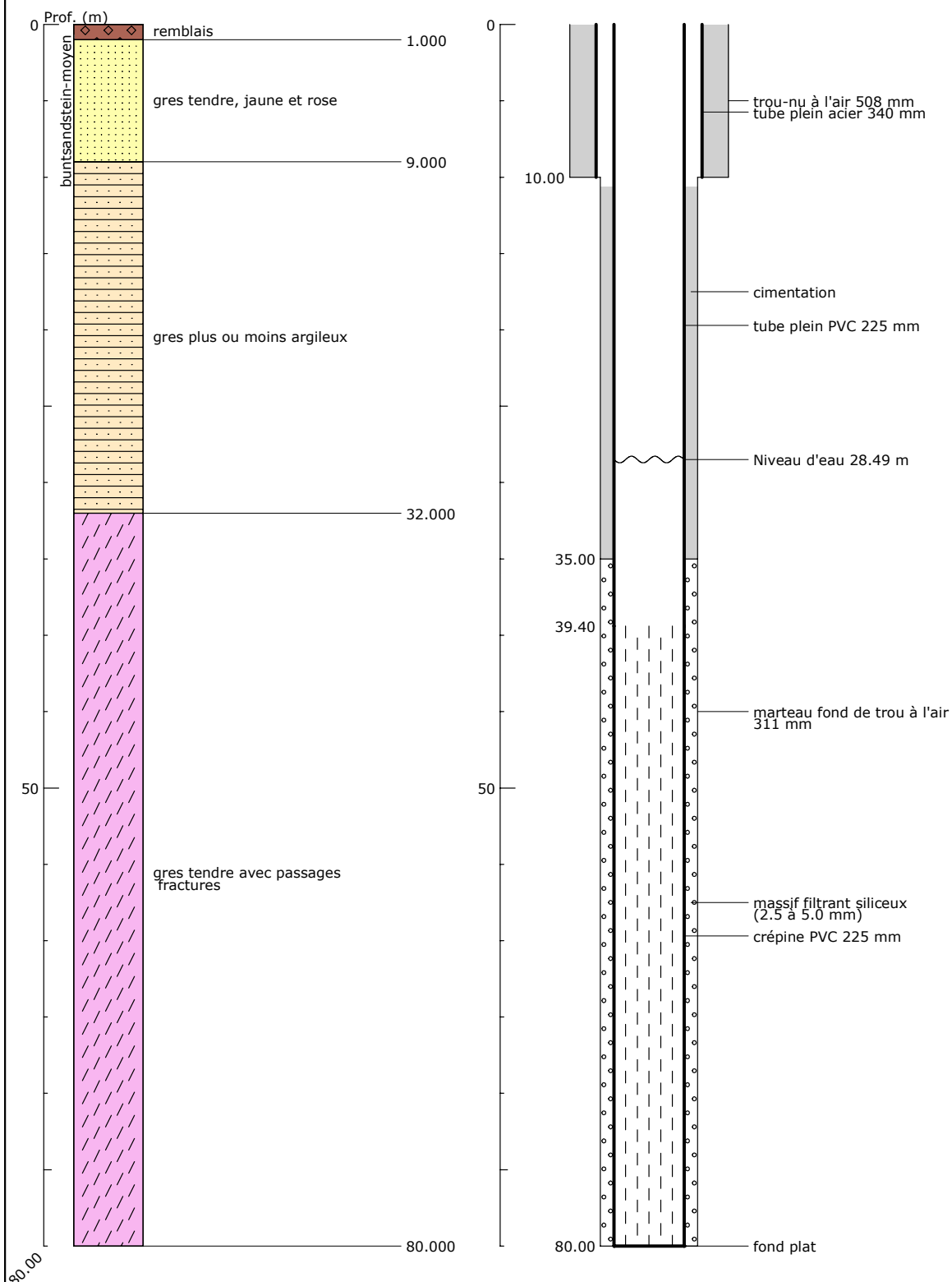
Date ouvrage : 01/10/1992

Lieu-dit : aep kirchfeld

Localisation (Lambert 1)
X: 972.475 km
Y: 143.115 km
Z: 230.00 m (coupe : 230.00 m)

Utilisation : aep
Piézométrie indicative (//)
Profondeur niveau d'eau : 28.49 m/sol
Cote piézométrique : 201.51 m

Pompage d'essai



Banque Régionale de l'Aquifère Rhénan - 07/02/2003

Banque Régionale de l'Aquifère Rhénan (BRAR)

Maître d'ouvrage : Région Alsace
Opérateur : BRGM
Partenaires financiers : BRGM, Région Alsace, Agence de l'eau Rhin-Meuse

Reproduction autorisée avec mention de la source : BRAR © Région Alsace, 2003

