

Indice : 01974X0056 Désignation : F1 Commune : lichtenberg (67)

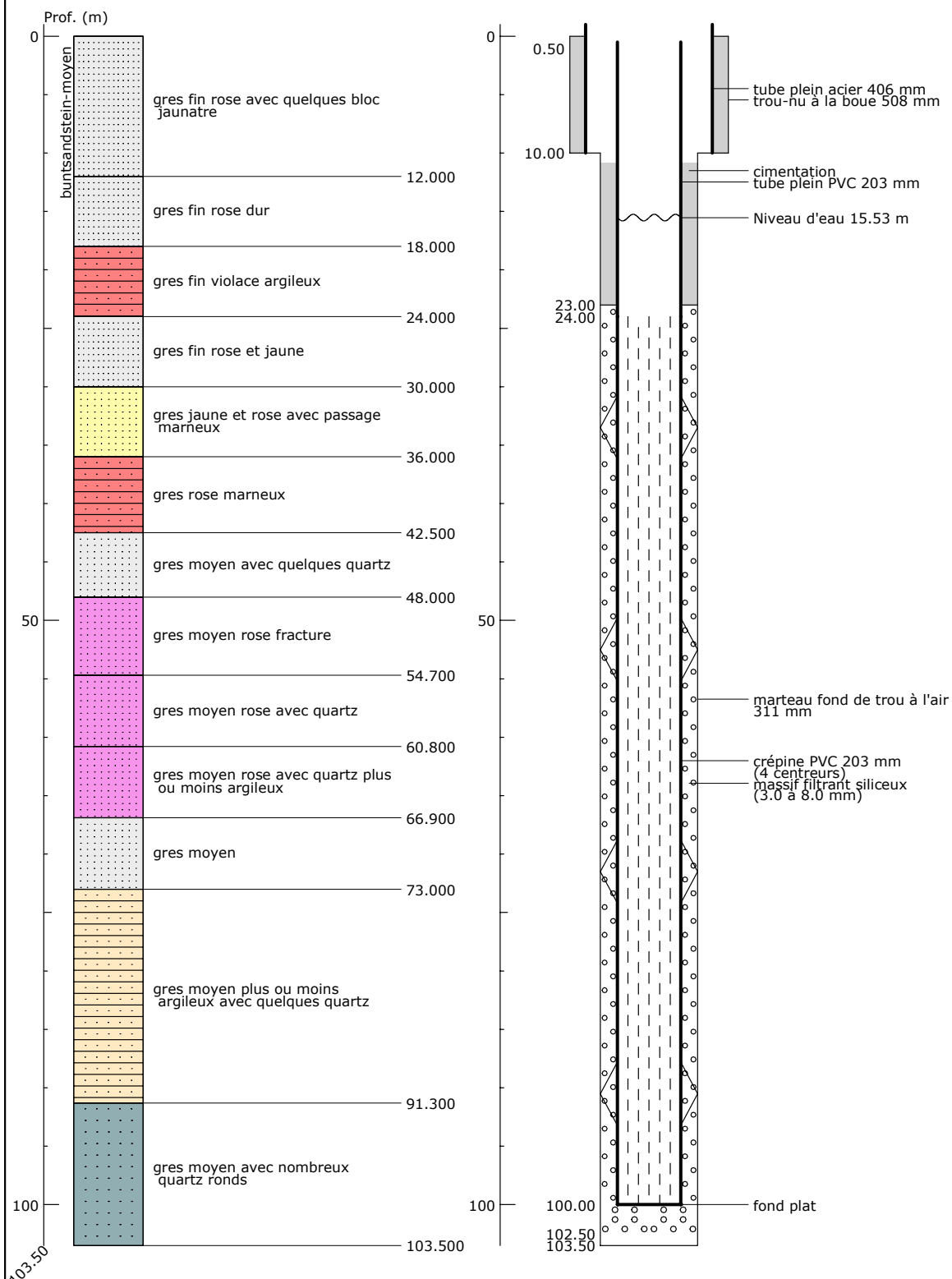
Date ouvrage : 06/09/1990

Lieu-dit : aep lichtenberg

Localisation (Lambert 1)  
X: 976.430 km  
Y: 147.900 km  
Z: 225.00 m (coupe : 225.00 m)

Utilisation : aep  
Piézométrie indicative (30/08/1990)  
Profondeur niveau d'eau : 15.53 m/sol  
Cote piézométrique : 209.47 m

Pompage d'essai



Banque Régionale de l'Aquifère Rhénan - 07/02/2003

## Banque Régionale de l'Aquifère Rhénan (BRAR)

**Maître d'ouvrage :** Région Alsace  
**Opérateur :** BRGM  
**Partenaires financiers :** BRGM, Région Alsace, Agence de l'eau Rhin-Meuse

