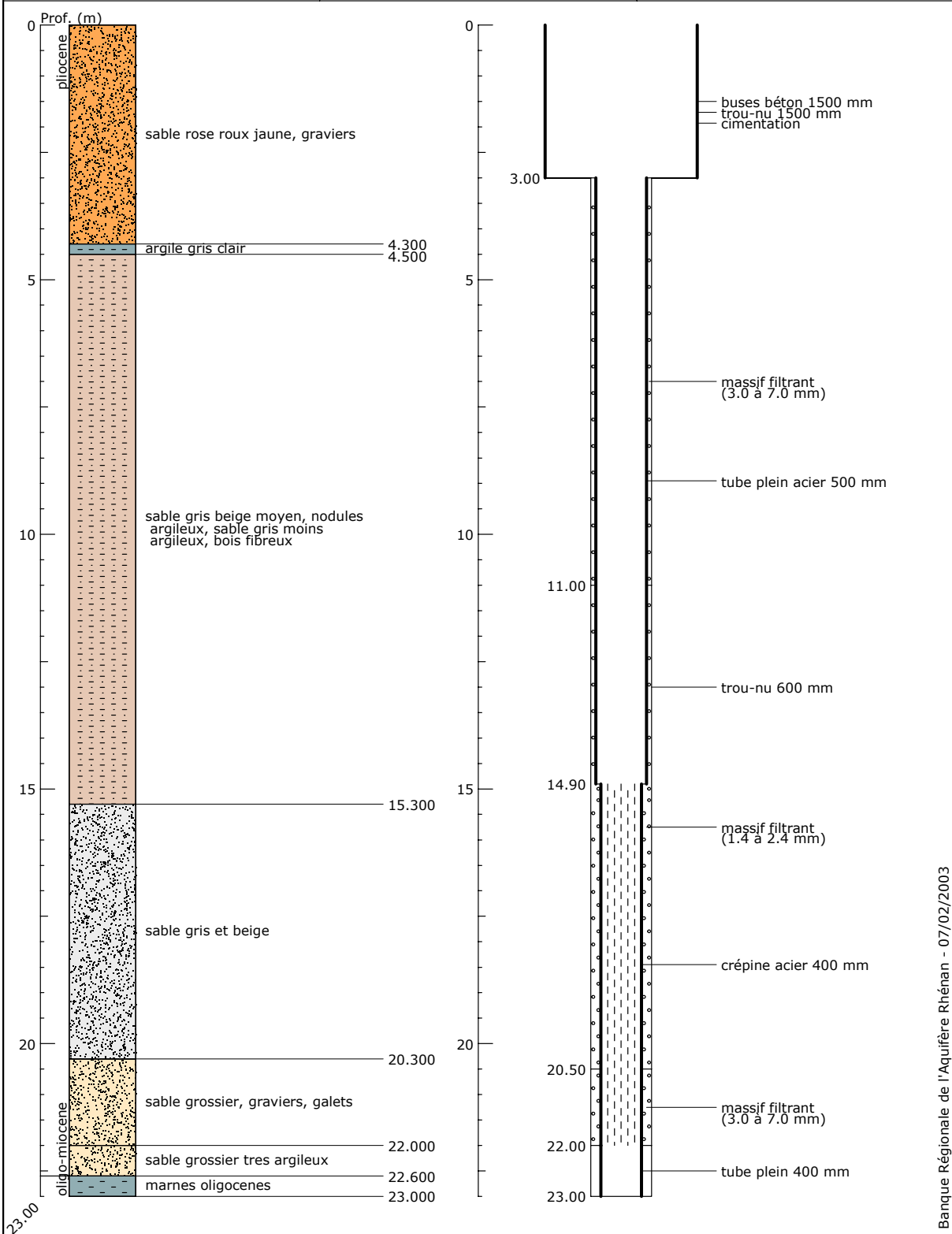


Localisation (Lambert 1) X: 996.290 km Y: 137.990 km Z: 156.00 m (coupe : 156.00 m)	Utilisation : aep	Pompage d'essai
--	-------------------	-----------------



Banque Régionale de l'Aquifère Rhénan - 07/02/2003

Banque Régionale de l'Aquifère Rhénan (BRAR)

Maître d'ouvrage : Région Alsace
Opérateur : BRGM
Partenaires financiers : BRGM, Région Alsace, Agence de l'eau Rhin-Meuse

