

Indice : 01996X0134 Désignation : F

Commune : neuhaesel (67)

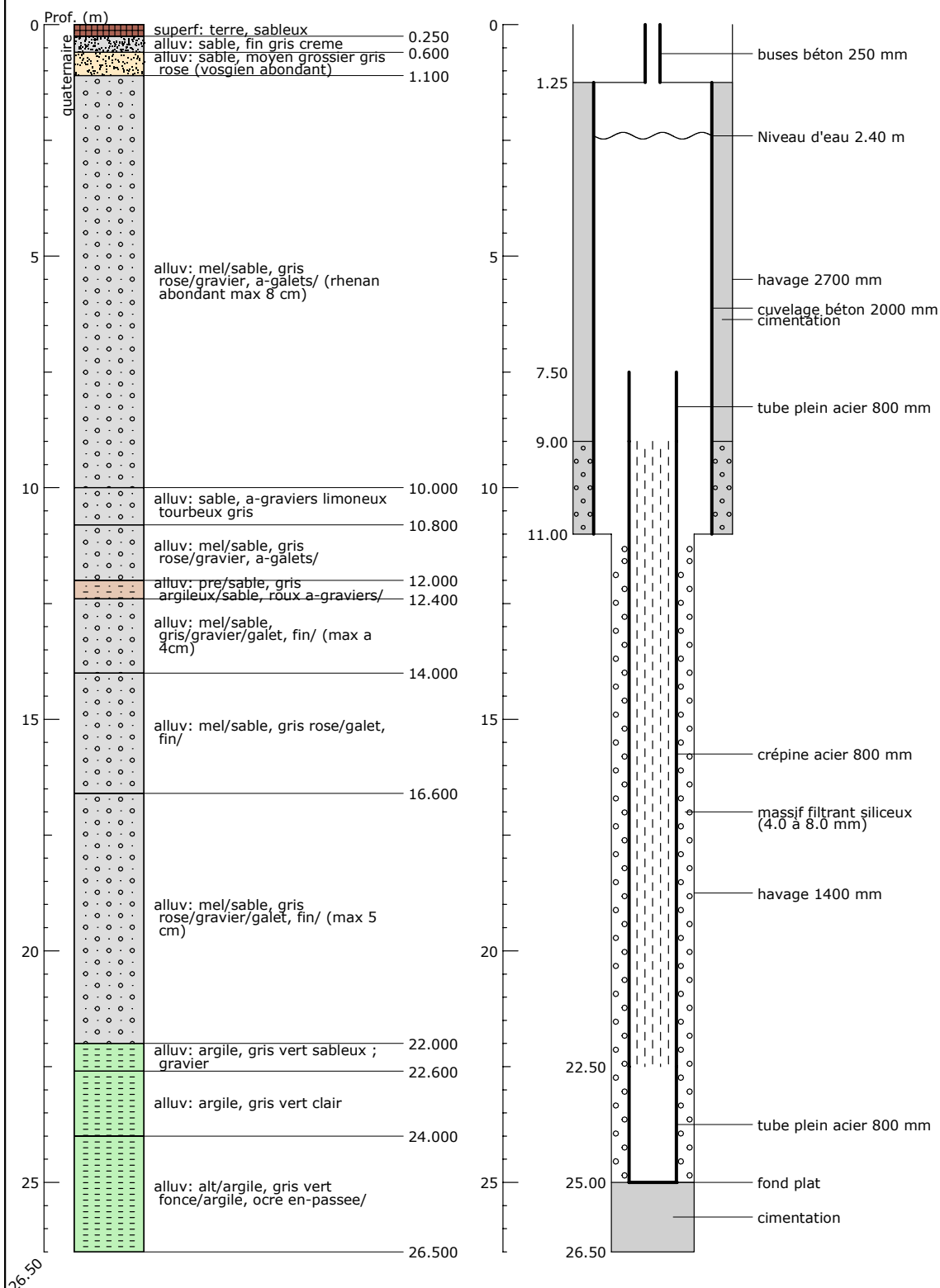
Date ouvrage : 01/03/1978

Lieu-dit : aep neuhaesel 1978

Localisation (Lambert 1)
X: 1021.020 km
Y: 140.810 km
Z: 118.00 m (coupe : 118.00 m)

Utilisation : aep
Piézométrie indicative (17/01/1978)
Profondeur niveau d'eau : 2.40 m/sol
Cote piézométrique : 115.60 m

Pompage d'essai PLD 07/03/1978
Débit spécifique : $160.00 \cdot 10^{-3} \text{ m}^2/\text{s}$



Banque Régionale de l'Aquifère Rhénan (BRAR)

Maître d'ouvrage : Région Alsace
Opérateur : BRGM
Partenaires financiers : BRGM
Région Alsace
Agence de l'eau Rhin-Meuse

Reproduction autorisée avec mention de la source : BRAR © Région Alsace, 2003

