

Indice : 02283X0116

Désignation : P2

Commune : SORCY-SAINT-MARTIN (55)

Date fin : 16/07/1966

Lieu-dit : PUIITS N°2 DU PAQUIS DES SAIGNÉES

Localisation (Zone Lambert I)

Nature : PUIITS

Pompage d'essai PP 06/07/1966

X : 842,162 km

Piézométrie indicative (08/07/1966)

Débit spécifique :

0,0132 m²/s

Y : 117,729 km

Utilisation : AEP

Transmissivité :

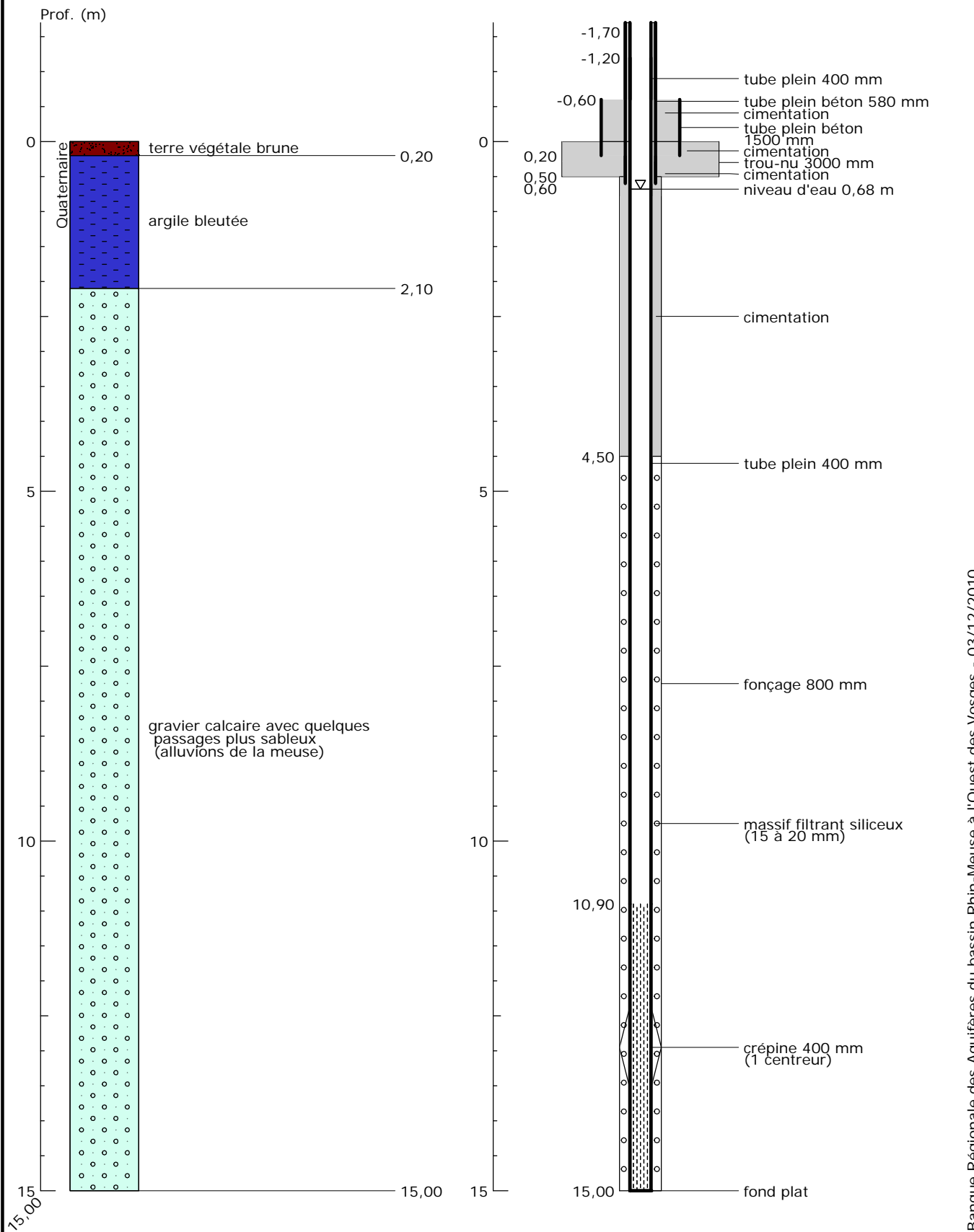
m²/s

Z : 234 m (coupe : m)

Profondeur d'eau : 0,68 m

Perméabilité :

m/s



Banque Régionale des Aquifères du bassin Rhin-Meuse à l'Ouest des Vosges - 03/12/2010