

Indice : 02336X0104 Désignation : F1

Commune : marmoutier (67)

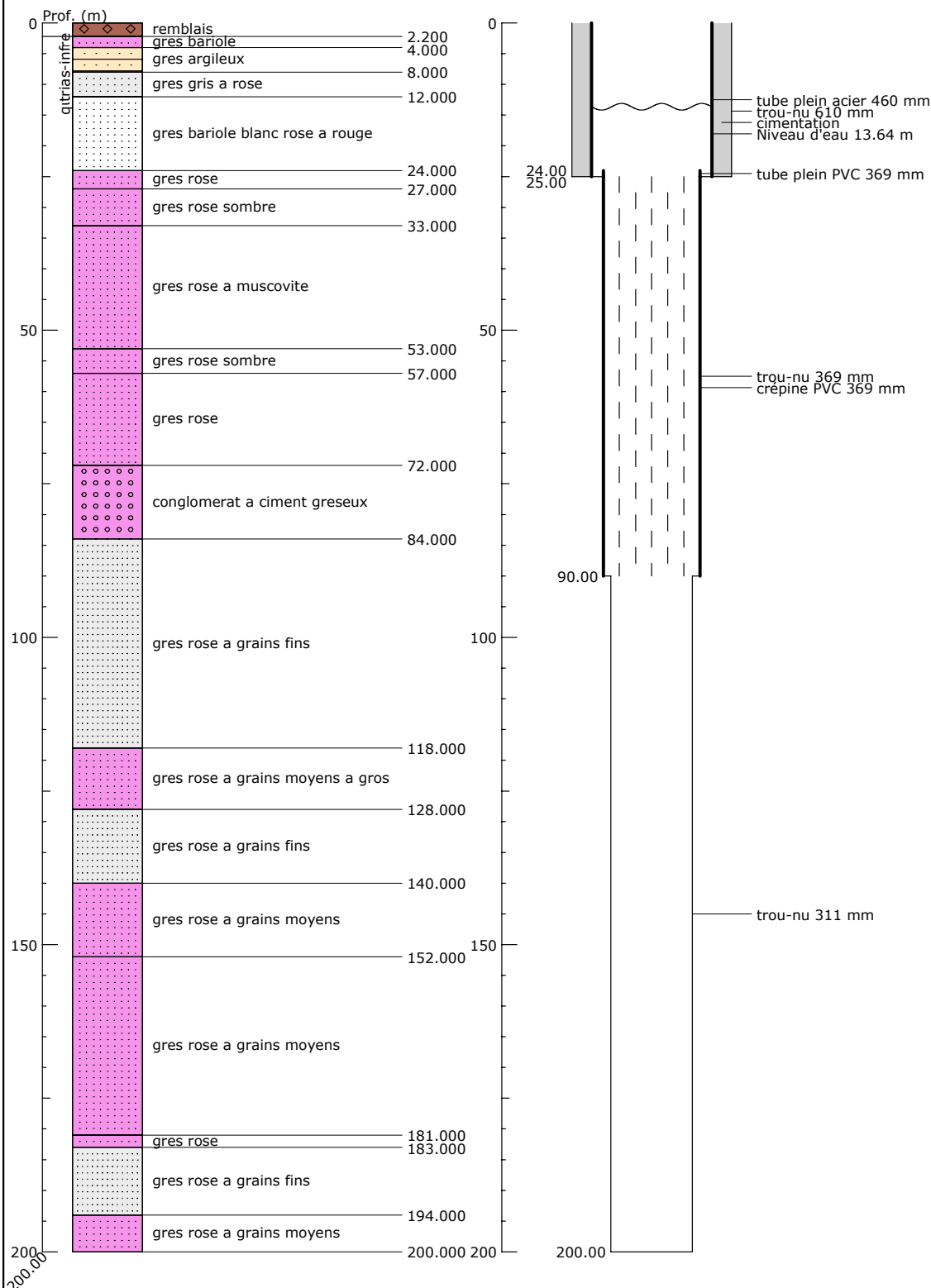
Date ouvrage : 04/07/1987

Lieu-dit : aep le moulin champagne

Localisation (Lambert 1)
X: 967.820 km
Y: 121.180 km
Z: 267.00 m (coupe : 267.00 m)

Utilisation : aep
Piézométrie indicative (30/06/1987)
Profondeur niveau d'eau : 13.64 m/sol
Cote piézométrique : 253.36 m

Pompage d'essai



Banque Régionale de l'Aquifère Rhénan - 07/02/2003

Banque Régionale de l'Aquifère Rhénan (BRAR)

Maître d'ouvrage : Région Alsace
Opérateur : BRGM
Partenaires financiers : BRGM, Région Alsace, Agence de l'eau Rhin-Meuse

