

Indice : 02344X0154 Désignation : F1-EST Commune : oberhoffen-sur-moder (67)

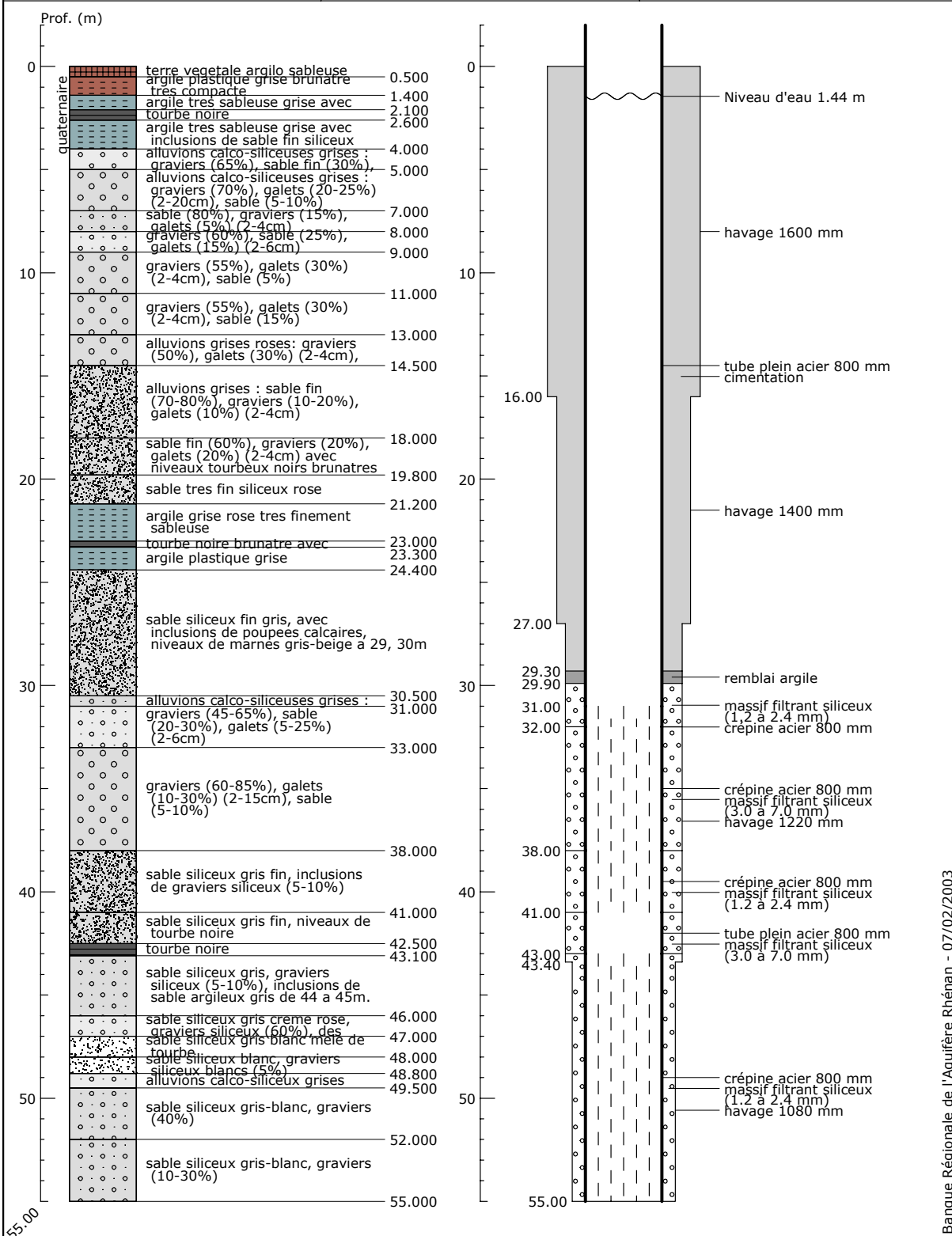
Date ouvrage : 19/09/1983

Lieu-dit : aep riedbaechel

Localisation (Lambert 1)  
X: 1007.310 km  
Y: 133.230 km  
Z: 124.00 m (coupe : 124.00 m)

Utilisation : aep  
Piézométrie indicative (06/09/1982)  
Profondeur niveau d'eau : 1.44 m/sol  
Cote piézométrique : 122.56 m

Pompage d'essai PP 06/09/1982  
Débit spécifique :  $22.00 \cdot 10^{-3} \text{ m}^2/\text{s}$



Banque Régionale de l'Aquifère Rhénan - 07/02/2003

## Banque Régionale de l'Aquifère Rhénan (BRAR)

**Maître d'ouvrage :** Région Alsace  
**Opérateur :** BRGM  
**Partenaires financiers :** BRGM, Région Alsace, Agence de l'eau Rhin-Meuse



Reproduction autorisée avec mention de la source : BRAR © Région Alsace, 2003