

Indice : 02351X0021 Désignation : F

Commune : dalhunden (67)

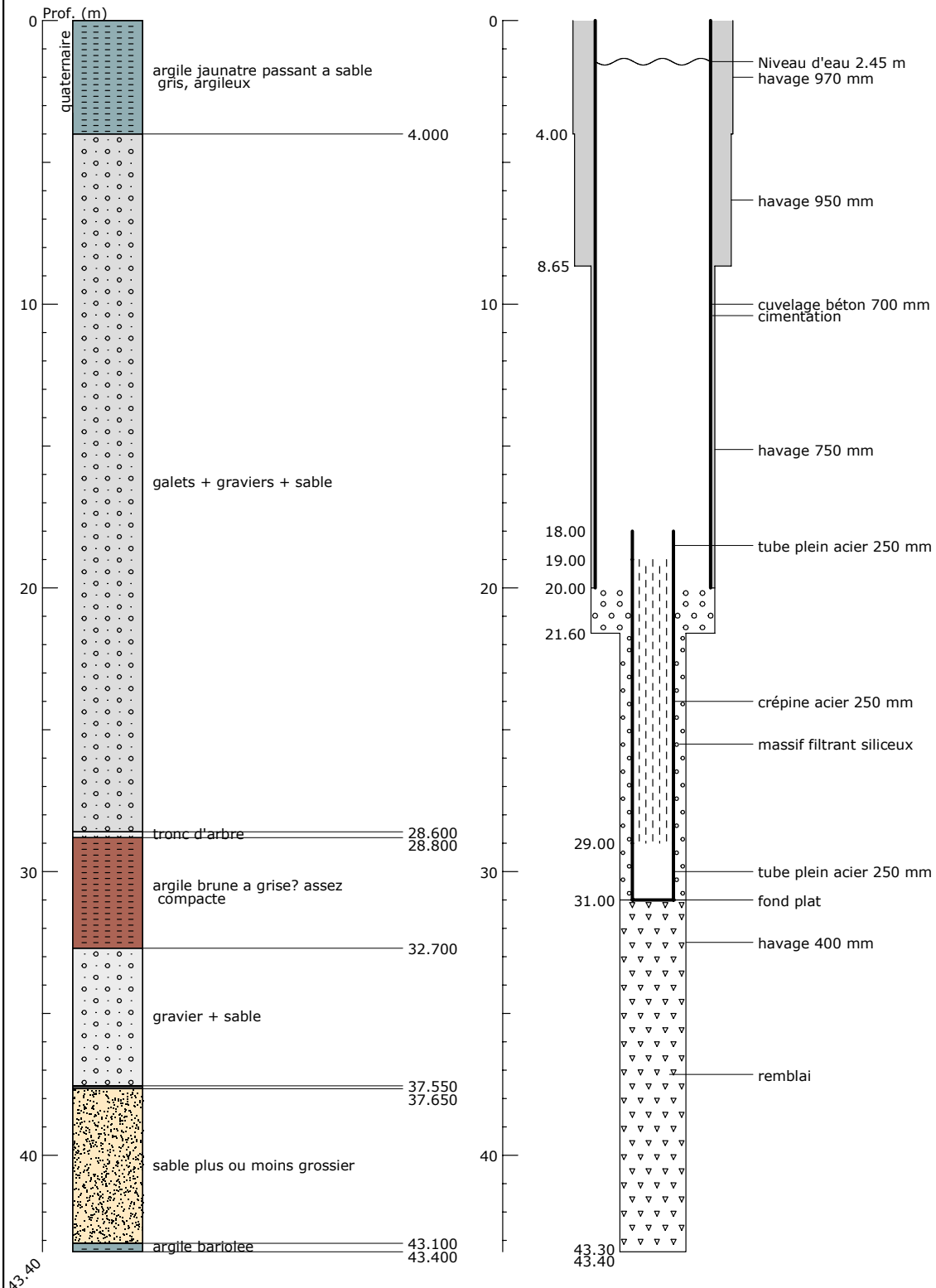
Date ouvrage : 01/01/1966

Lieu-dit : aep stockfeld

Localisation (Lambert 1)
X: 1015.080 km
Y: 134.500 km
Z: 123.00 m (coupe : 122.00 m)

Utilisation : aep
Piézométrie indicative (21/03/1966)
Profondeur niveau d'eau : 2.45 m/sol
Cote piézométrique : 120.55 m

Pompage d'essai PP 21/03/1965
Débit spécifique : $6.40 \cdot 10^{-3}$ m²/s



Banque Régionale de l'Aquifère Rhénan - 07/02/2003

Banque Régionale de l'Aquifère Rhénan (BRAR)

Maître d'ouvrage : Région Alsace
Opérateur : BRGM
Partenaires financiers : BRGM
Région Alsace
Agence de l'eau Rhin-Meuse

Reproduction autorisée avec mention de la source : BRAR © Région Alsace, 2003

