

Indice : 02682X0084

Désignation : F

Commune : FLAVIGNY-SUR-MOSELLE (54)

Date fin : 01/09/1975

Lieu-dit : A COTE DU PONT-CANAL - PUIITS P1 DE L'ILE DE LA MOTTE

Localisation (Lambert I (Nord et Belgique))

Nature : FORAGE

Pompage d'essai PLD 02/09/1975

X : 885.559 km

Piézométrie indicative (02/09/1975)

Débit spécifique :

0.014 m³/s/m

Y : 103.679 km

Utilisation : EAU-SERVICE-PUBLIC, AEP

Transmissivité :

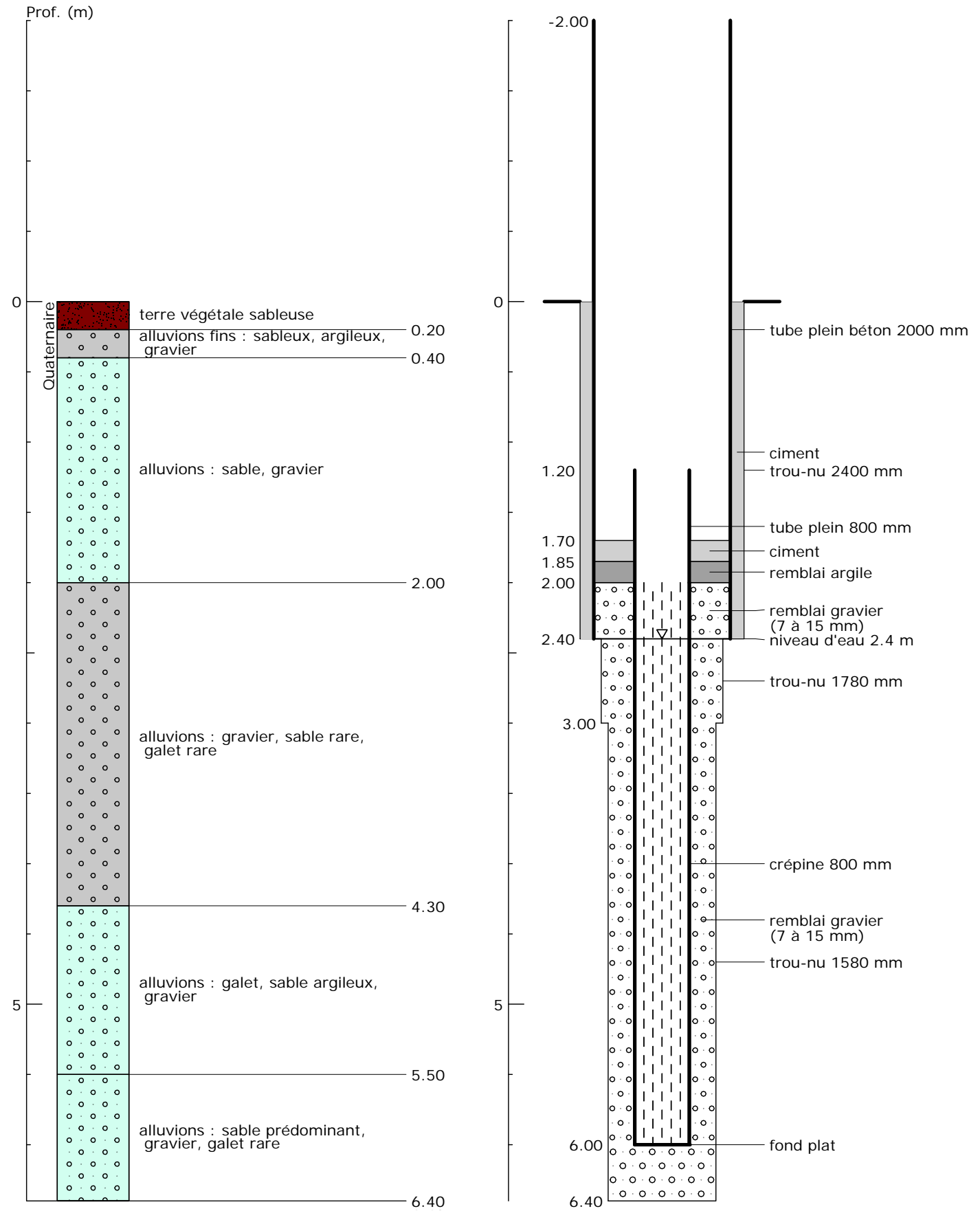
0.03 m²/s

Z : 230 m (coupe : 230 m)

Profondeur d'eau : 2.4 m

Perméabilité :

m/s



6.40



Banque des aquifères du bassin Rhin-Meuse à l'Ouest des Vosges - 11/05/2012