

Indice : 02714X0002 Désignation : F

Commune : altorf (67)

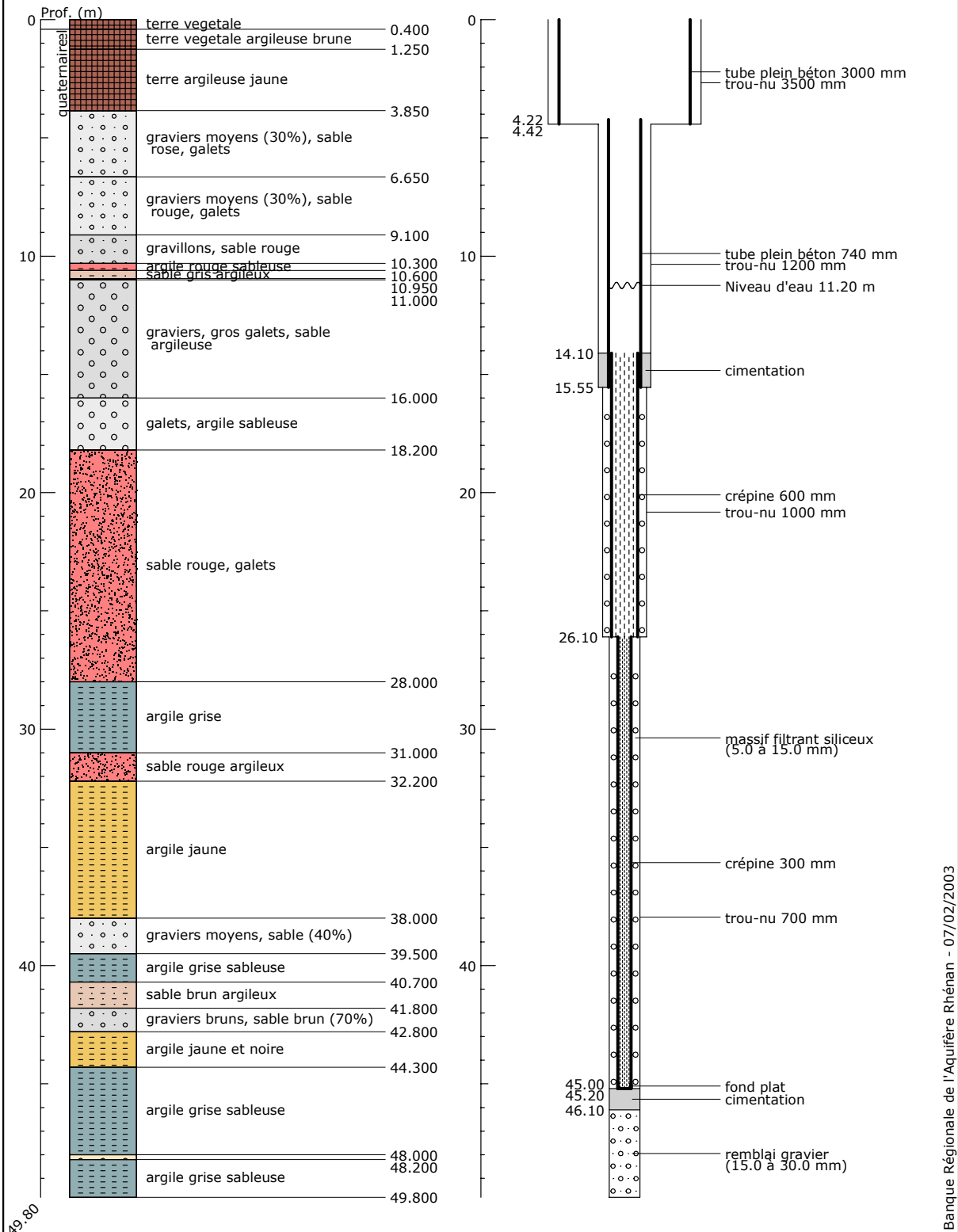
Date ouvrage : 01/01/1961

Lieu-dit : aep altorf

Localisation (Lambert 1)  
X: 982.620 km  
Y: 104.450 km  
Z: 173.50 m (coupe : 173.54 m)

Utilisation : aep  
Piézométrie indicative (29/06/1961)  
Profondeur niveau d'eau : 11.20 m/sol  
Cote piézométrique : 162.30 m

Pompage d'essai PP 29/06/1961  
Débit spécifique :  $1.50 \cdot 10^{-3}$  m<sup>2</sup>/s



## Banque Régionale de l'Aquifère Rhénan (BRAR)

Maître d'ouvrage : Région Alsace  
Opérateur : BRGM  
Partenaires financiers : BRGM  
Région Alsace  
Agence de l'eau Rhin-Meuse

Reproduction autorisée avec mention de la source : BRAR © Région Alsace, 2003



Banque Régionale de l'Aquifère Rhénan - 07/02/2003