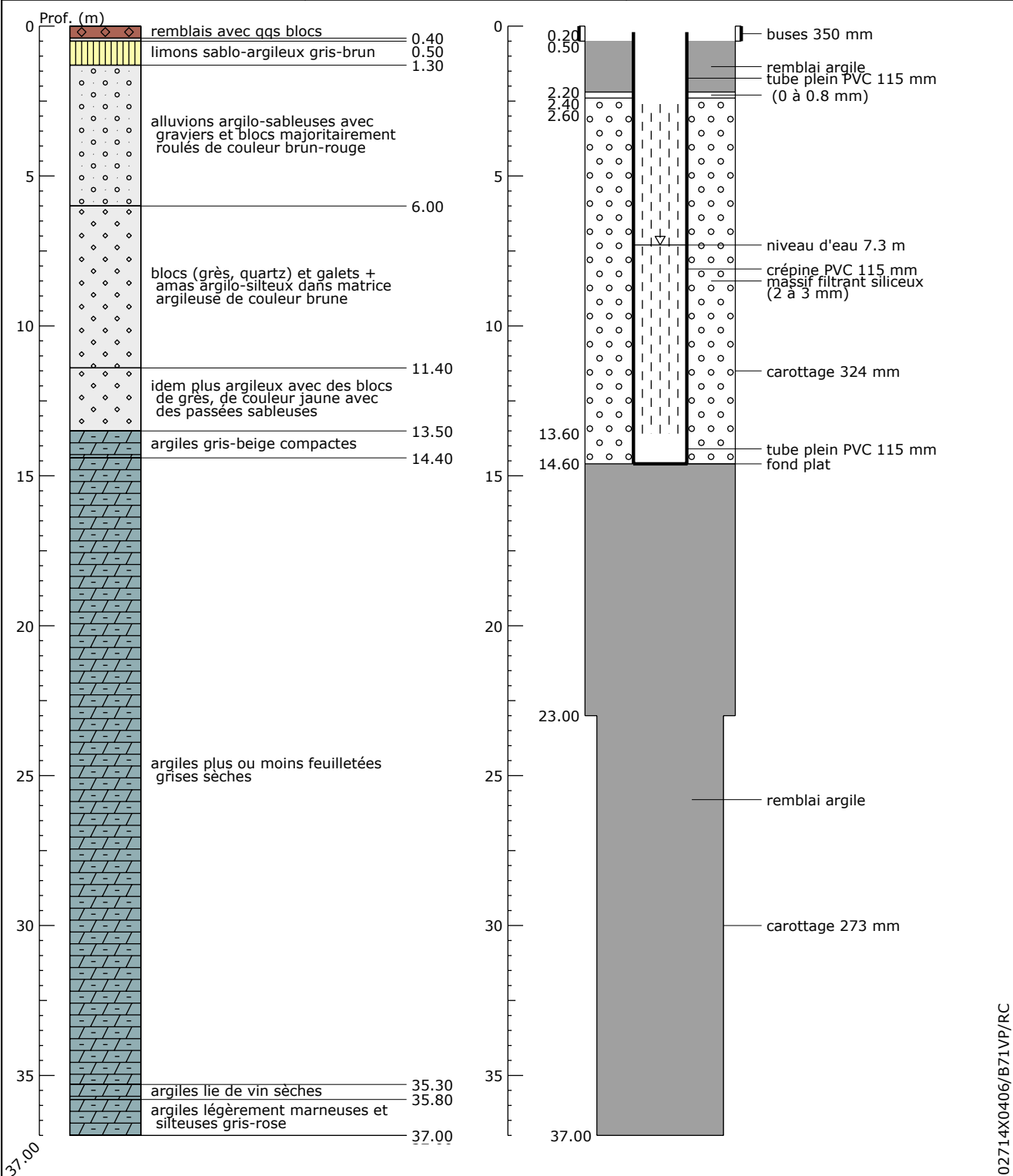


Indice : 02714X0406 Désignation : B71VP Commune : DORLISHEIM (67)
 Date fin de travaux : 15/02/2011 Lieu-dit : AVAL MESSIER BUGATTI

| | | | |
|---|--|--|---|
| Localisation (Zone Lambert II étendu) X : 981.593 km Y : 404.577 km Z : 175.37 m (coupe : m) | Nature : STATION-PIEZO Utilisation : Piézométrie indicative (02/05/2011) Profondeur d'eau : 7.3 m/sol | Débit spécifique : Transmissivité : Perméabilité : | m ² /s m ² /s m/s |
|---|--|--|---|



Banque Régionale de l'Aquifère Rhénan (BRAR)

Maître d'ouvrage : Région Alsace
 Opérateur : BRGM
 Partenaires financiers : BRGM, Région Alsace, Agence de l'eau Rhin-Meuse



Reproduction autorisée avec mention de la source : BRAR © Région Alsace, 2009

02714X0406/B71VP/RC