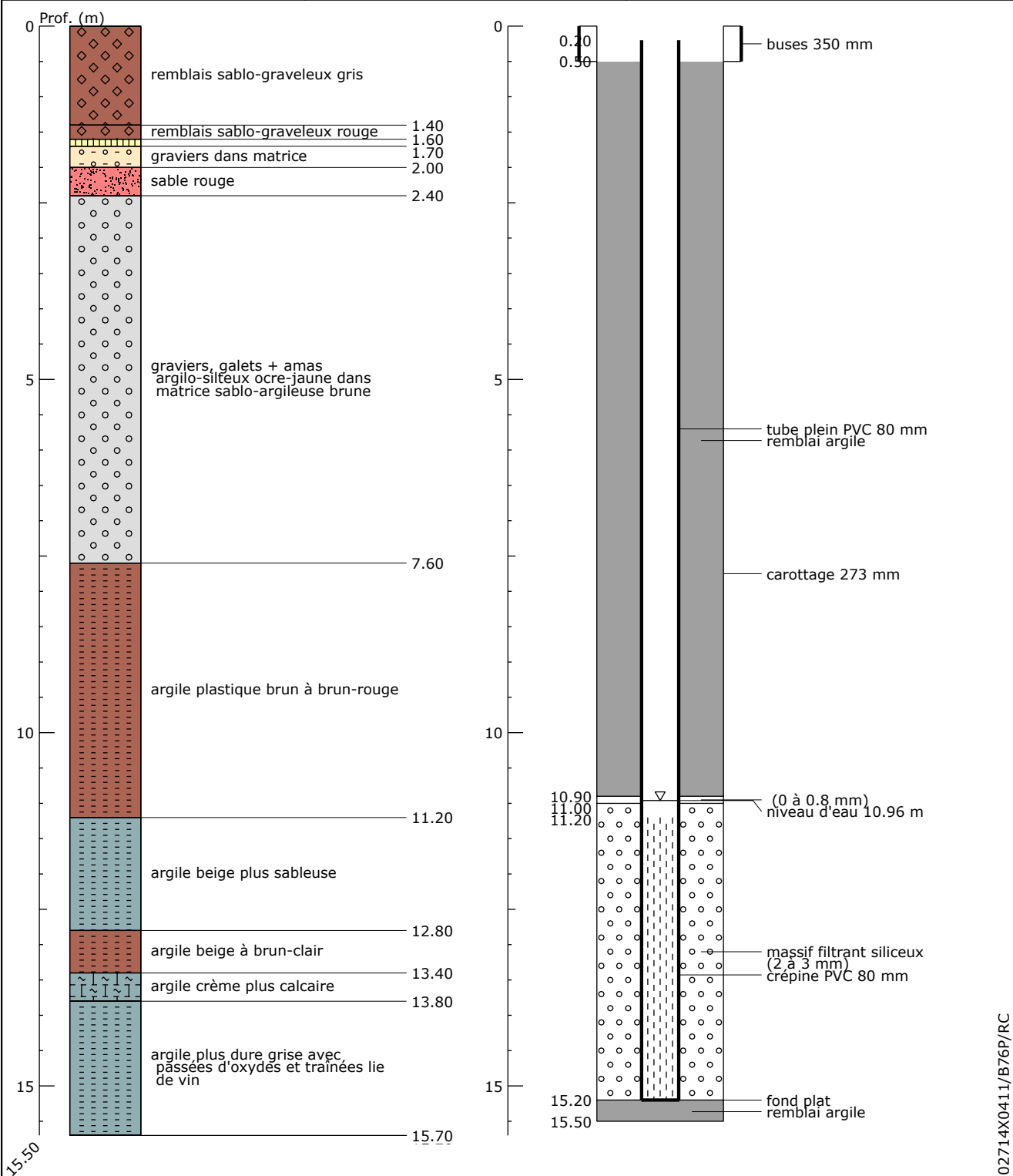


Indice : 02714X0411 Désignation : B76P Commune : DORLISHEIM (67)
 Date fin de travaux : 18/02/2011 Lieu-dit : AVAL BATIMENT 13

Localisation (Zone Lambert II étendu) X : 981.415 km Y : 405.007 km Z : 176.7 m (coupe : m)	Nature : STATION-PIEZO Utilisation : Piézométrie indicative (02/05/2011) Profondeur d'eau : 10.96 m/sol	Débit spécifique : m ² /s Transmissivité : m ² /s Perméabilité : m/s
--	--	--



Banque Régionale de l'Aquifère Rhénan (BRAR)
 Maître d'ouvrage : Région Alsace
 Opérateur : BRGM
 Partenaires financiers : BRGM, Région Alsace, Agence de l'eau Rhin-Meuse
 Reproduction autorisée avec mention de la source : BRAR © Région Alsace, 2009



02714X0411/B76P/RC