

Indice : 02714X0419

Désignation : B88S

Commune : DORLISHEIM (67)

Date fin de travaux : 18/02/2011

Lieu-dit : AVAL BATIMENT 13

Localisation (Zone Lambert II étendu)

Nature : STATION-PIEZO

Débit spécifique :

m²/s

X : 981.357 km

Utilisation :

Transmissivité :

m²/s

Y : 404.984 km

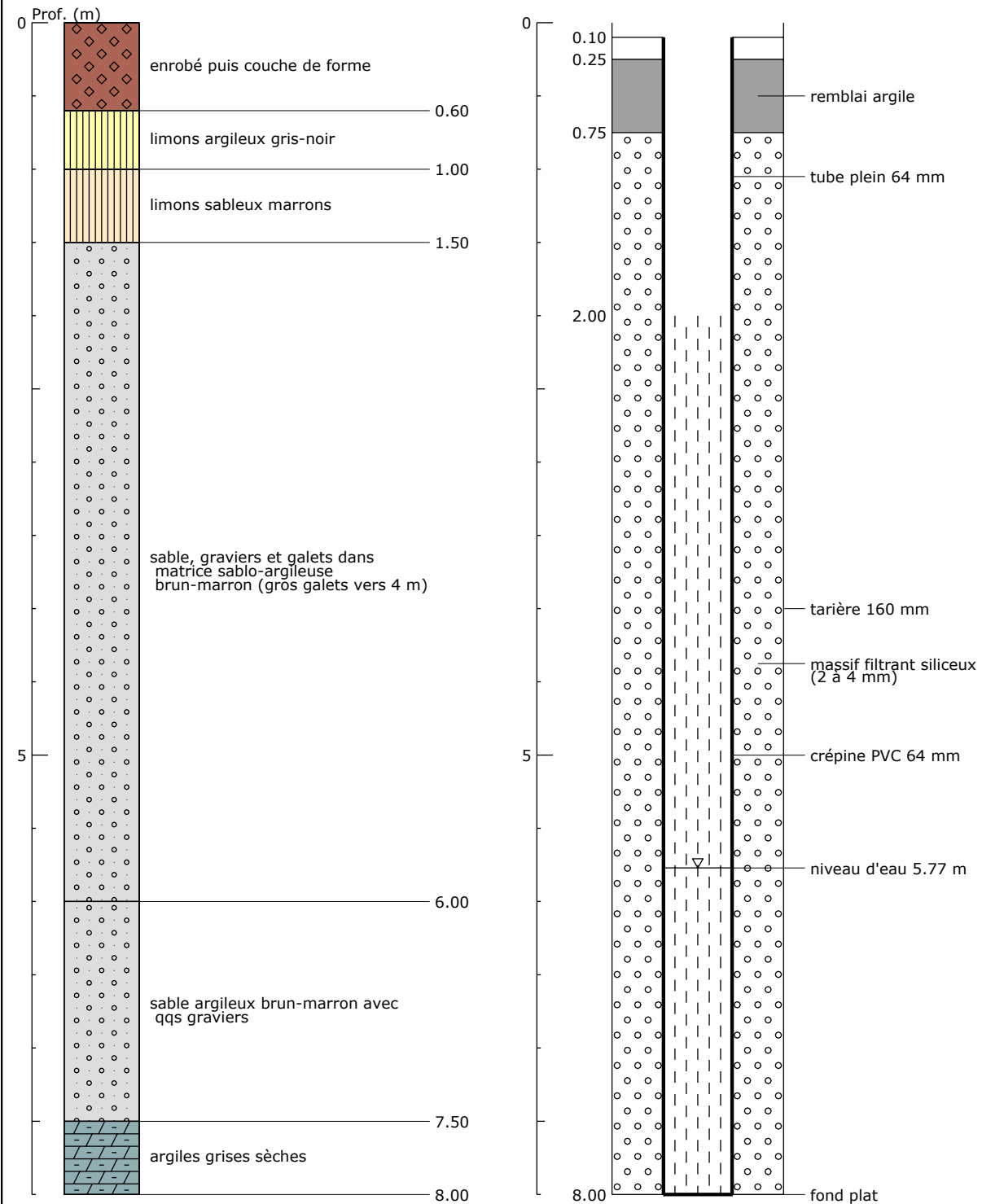
Piezométrie indicative (02/05/2011)

Perméabilité :

m/s

Z : 177 m (coupe : m)

Profondeur d'eau : 5.77 m/sol



Banque Régionale de l'Aquifère Rhénan (BRAR)

Maître d'ouvrage :

Région Alsace

Opérateur :

BRGM

Partenaires financiers :

BRGM

Région Alsace

Agence de l'eau Rhin-Meuse

Reproduction autorisée avec mention de la source : BRAR © Région Alsace, 2009



02714X0419/B88S/RC