

Indice : 02717X0077 Désignation : AMONT Commune : boersch (67)

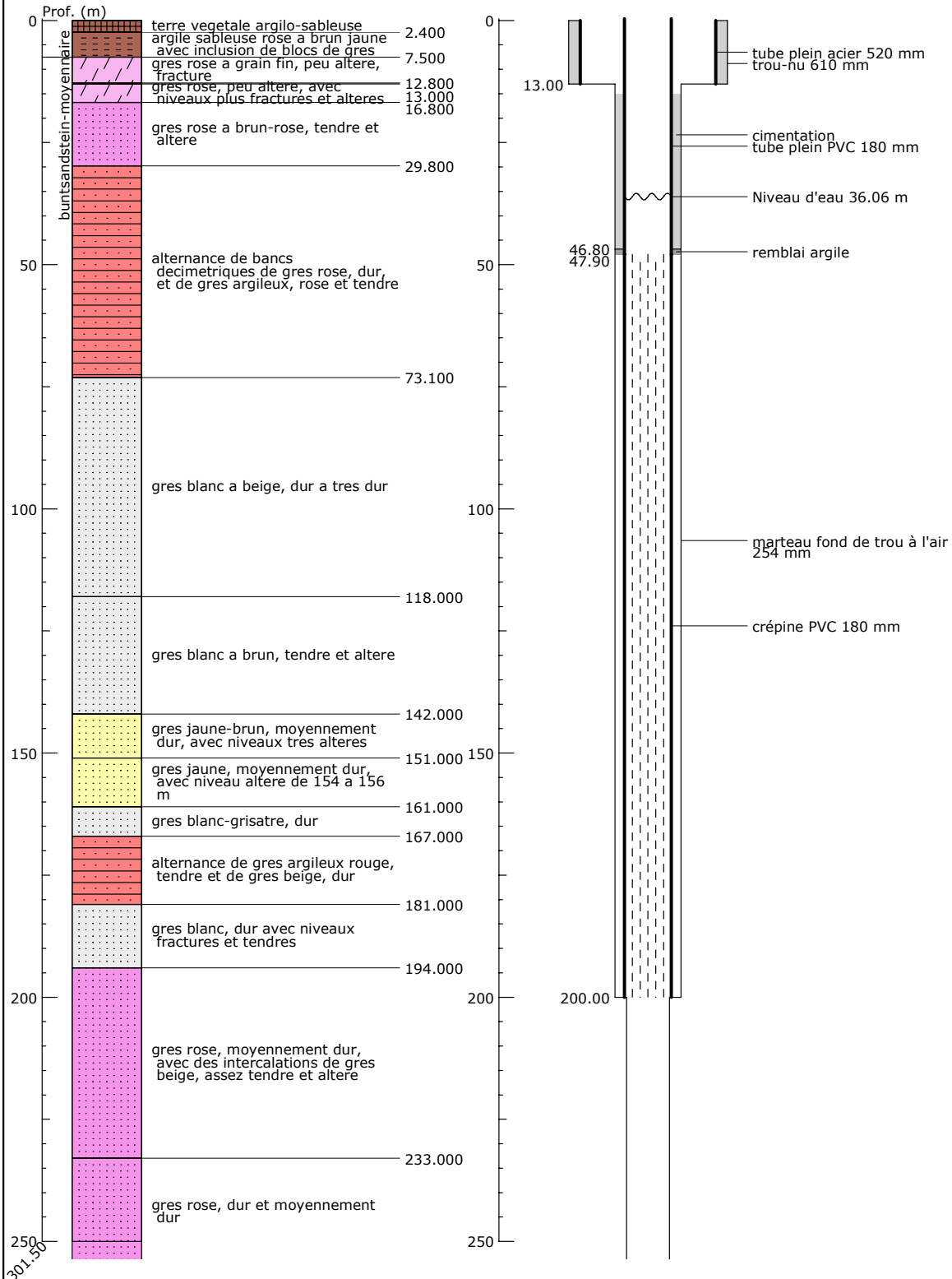
Date ouvrage : 14/10/1994

Lieu-dit : aep zipfelmatten

Localisation (Lambert 1)
 X: 975.693 km
 Y: 99.099 km
 Z: 270.00 m (coupe : 270.00 m)

Utilisation : aep
 Piézométrie indicative (19/10/1994)
 Profondeur niveau d'eau : 36.06 m/sol
 Cote piézométrique : 233.94 m

Pompage d'essai



Banque Régionale de l'Aquifère Rhénan - 07/02/2003

Banque Régionale de l'Aquifère Rhénan (BRAR)

Maître d'ouvrage : Région Alsace
Opérateur : BRGM
Partenaires financiers : BRGM, Région Alsace, Agence de l'eau Rhin-Meuse



Reproduction autorisée avec mention de la source : BRAR © Région Alsace, 2003