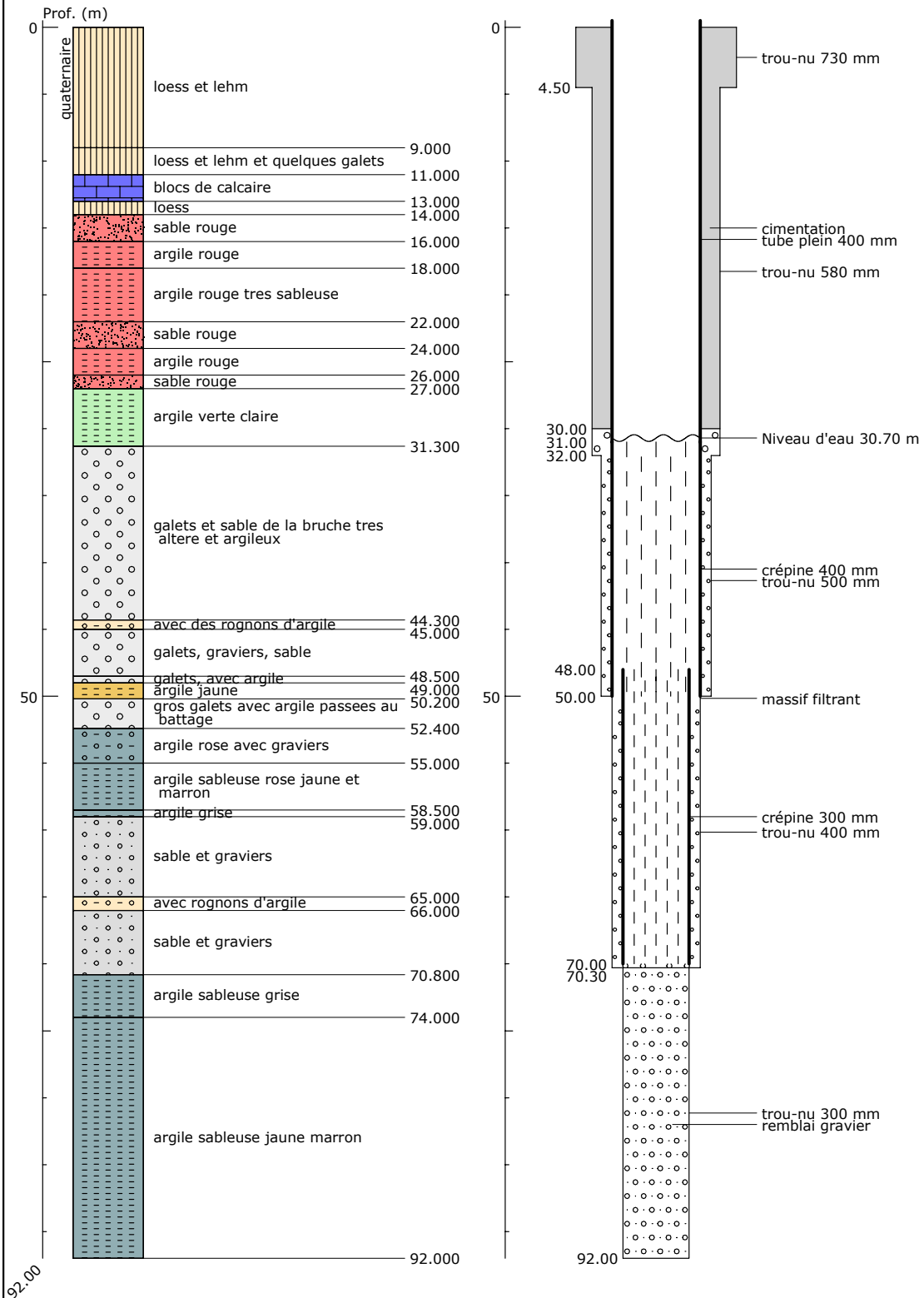


Indice : 02718X0002 Désignation : PM0 Commune : bischoffsheim (67)
 Date ouvrage : 01/01/1964 (point multiple) Lieu-dit : aep griesheim g2

Localisation (Lambert 1) Utilisation : aep Piézométrie indicative (27/07/1964) Pompage d'essai PLD 14/08/1964
 X: 983.950 km Y: 100.950 km Profondeur niveau d'eau : 30.70 m/s Débit spécifique : $0.00 \cdot 10^{-3} \text{ m}^2/\text{s}$
 Z: 183.70 m Cote piézométrique : 153.00 m Transmissivité : $18.00 \cdot 10^{-3} \text{ m}^2/\text{s}$



Banque Régionale de l'Aquifère Rhénan - 07/02/2003

Banque Régionale de l'Aquifère Rhénan (BRAR)

Maître d'ouvrage : Région Alsace
Opérateur : BRGM
Partenaires financiers : BRGM, Région Alsace, Agence de l'eau Rhin-Meuse

