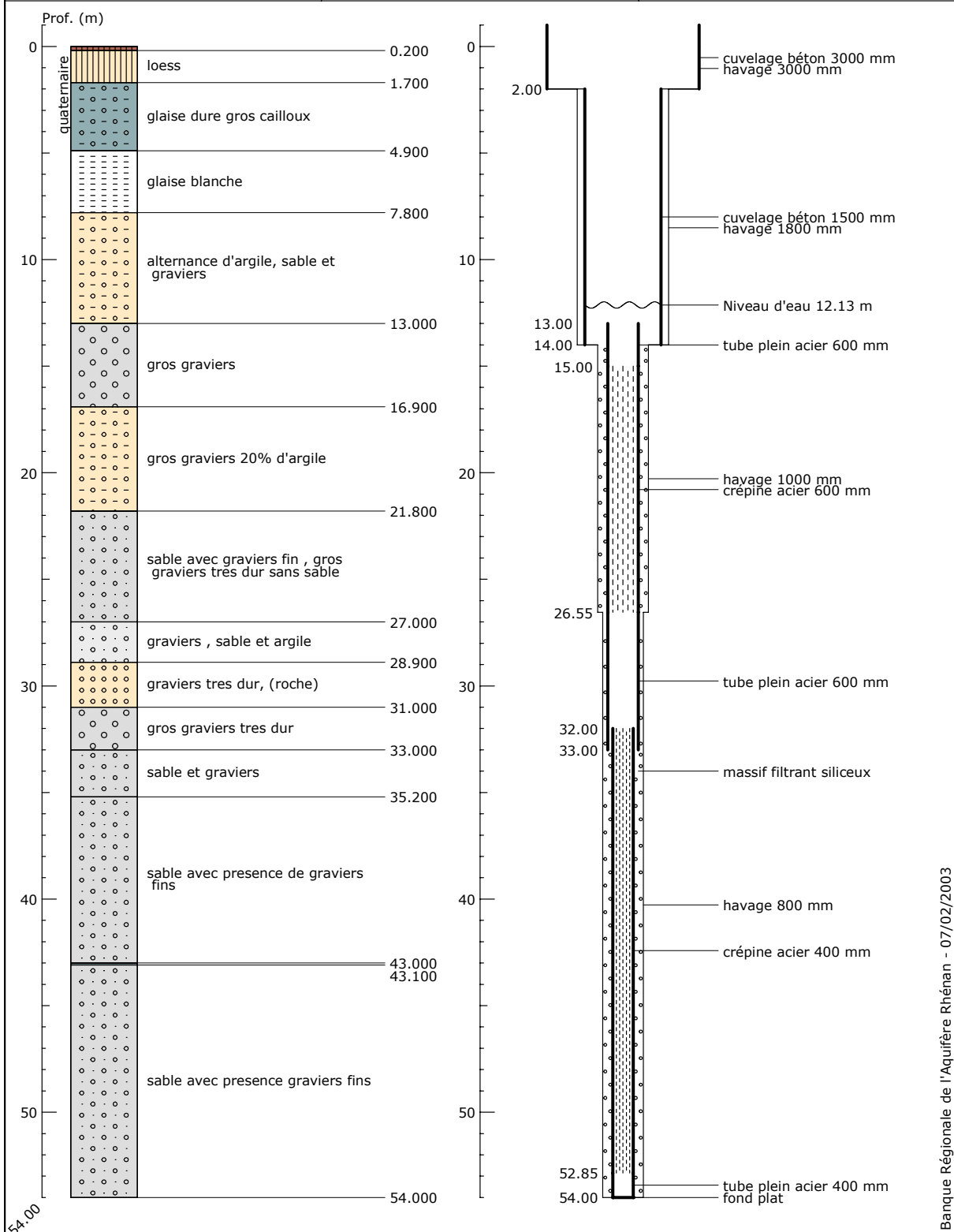


Indice : 02718X0005 Désignation : G1 Commune : griesheim-pres-molsheim (67)
 Date ouvrage : 01/01/1961 (point multiple) Lieu-dit : aep griesheim

Localisation (Lambert 1)
 X: 983.300 km
 Y: 102.130 km
 Z: 169.70 m (coupe : 169.70 m)

Utilisation : aep
 Piézométrie indicative (04/01/1967)
 Profondeur niveau d'eau : 12.13 m/sol
 Cote piézométrique : 157.57 m

Pompage d'essai PP 01/01/1968
 Débit spécifique : $1.20 \cdot 10^{-3}$ m²/s



Banque Régionale de l'Aquifère Rhénan - 07/02/2003

Banque Régionale de l'Aquifère Rhénan (BRAR)

Maître d'ouvrage : Région Alsace
Opérateur : BRGM
Partenaires financiers : BRGM
 Région Alsace
 Agence de l'eau Rhin-Meuse

