

Indice : 02721X0013 Désignation : P1

Commune : holtzheim (67)

Date ouvrage : 01/01/1965

Lieu-dit : aep holtzheim

Localisation (Lambert 1)

X: 990.830 km

Y: 108.755 km

Z: 148.00 m (coupe : 148.00 m)

Utilisation : aep

Piézométrie indicative (10/01/1966)

Profondeur niveau d'eau : 7.65 m/sol

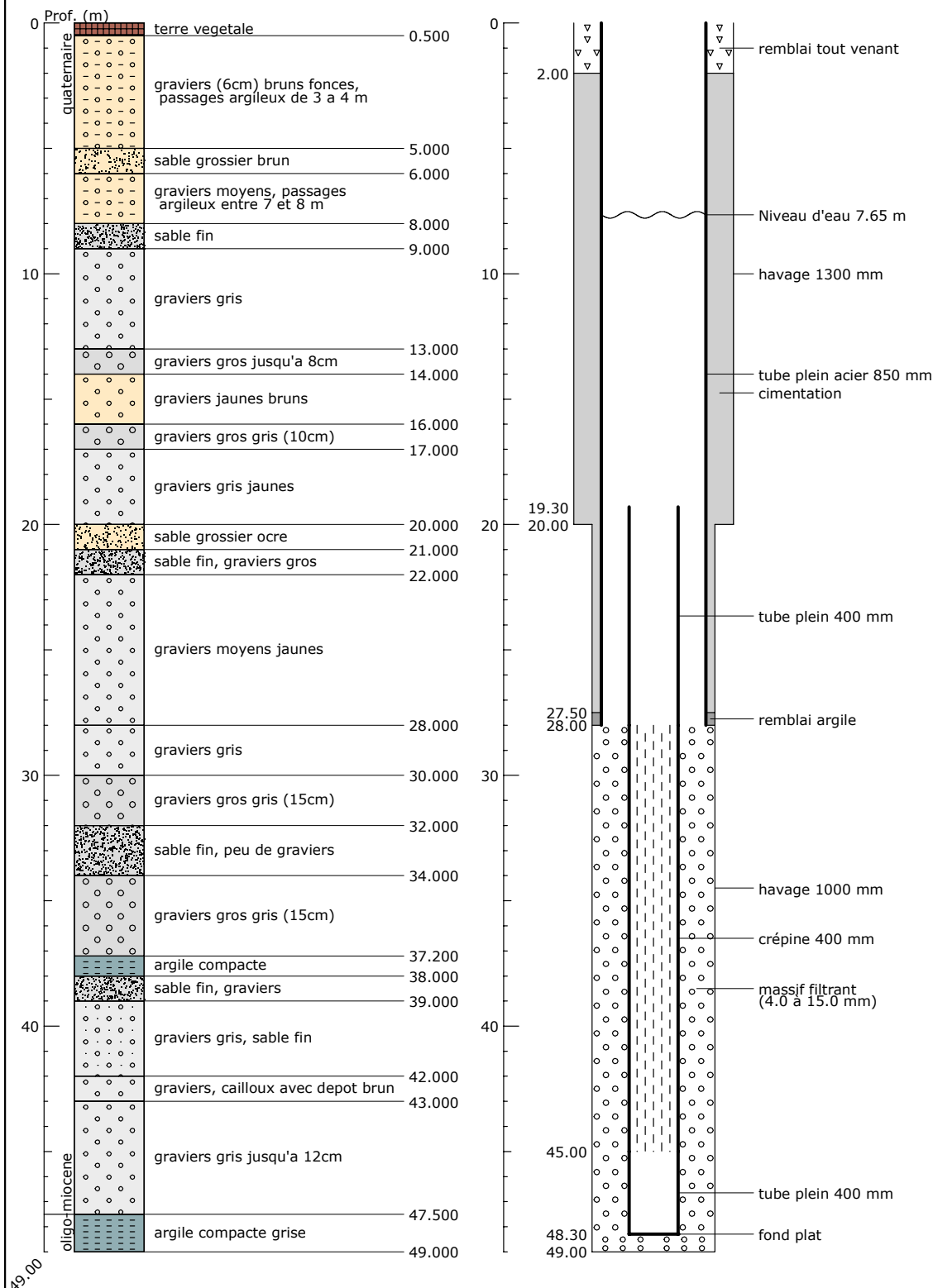
Cote piézométrique : 140.35 m

Pompage d'essai PP 02/04/1968

Débit spécifique : $0.00 \cdot 10^{-3} \text{ m}^2/\text{s}$

Transmissivité : $110.00 \cdot 10^{-3} \text{ m}^2/\text{s}$

Perméabilité : $0.95 \cdot 10^{-3} \text{ m/s}$



Banque Régionale de l'Aquifère Rhénan - 07/02/2003

Banque Régionale de l'Aquifère Rhénan (BRAR)

Maître d'ouvrage :

Région Alsace

Opérateur :

BRGM

Partenaires financiers :

BRGM

Région Alsace

Agence de l'eau Rhin-Meuse

