

Localisation (Zone Lambert I)

X : 992 km

Y : 111 km

Z : 144 m (coupe : m)

Nature : SONDAGE

Utilisation :

Piézométrie indicative (/ /)

Profondeur d'eau : m/sol

Débit spécifique :

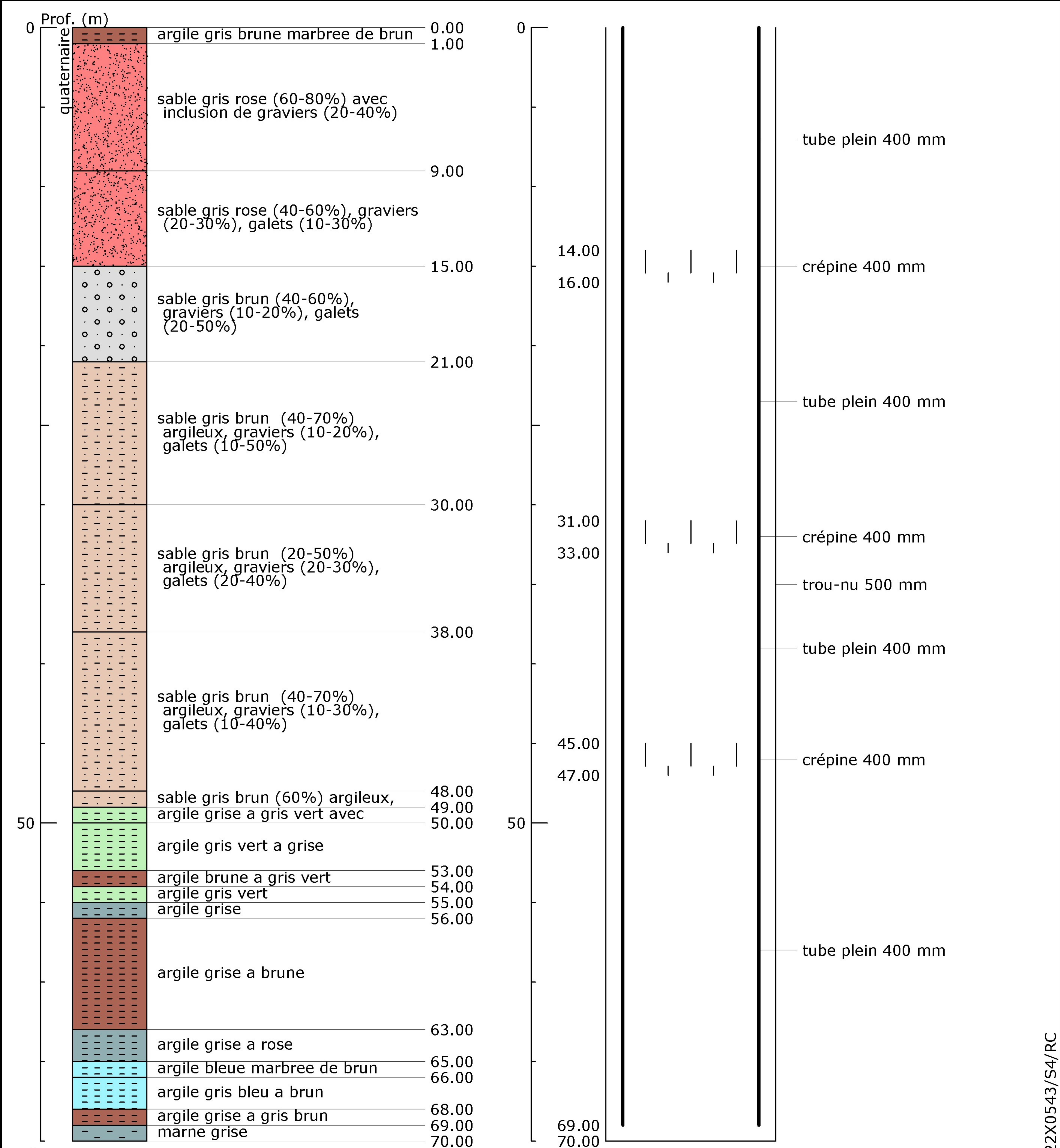
0, 0, 0 m²/s

Transmissivité :

, , m²/s

Perméabilité :

, , m/s



Banque Régionale de l'Aquifère Rhénan (BRAR)

Maître d'ouvrage : Région Alsace

Opérateur : BRGM

Partenaires financiers : BRGM
Région Alsace
Agence de l'eau Rhin-Meuse

