

Indice : 02723X0626 Désignation : P4BIS Commune : strasbourg (67)

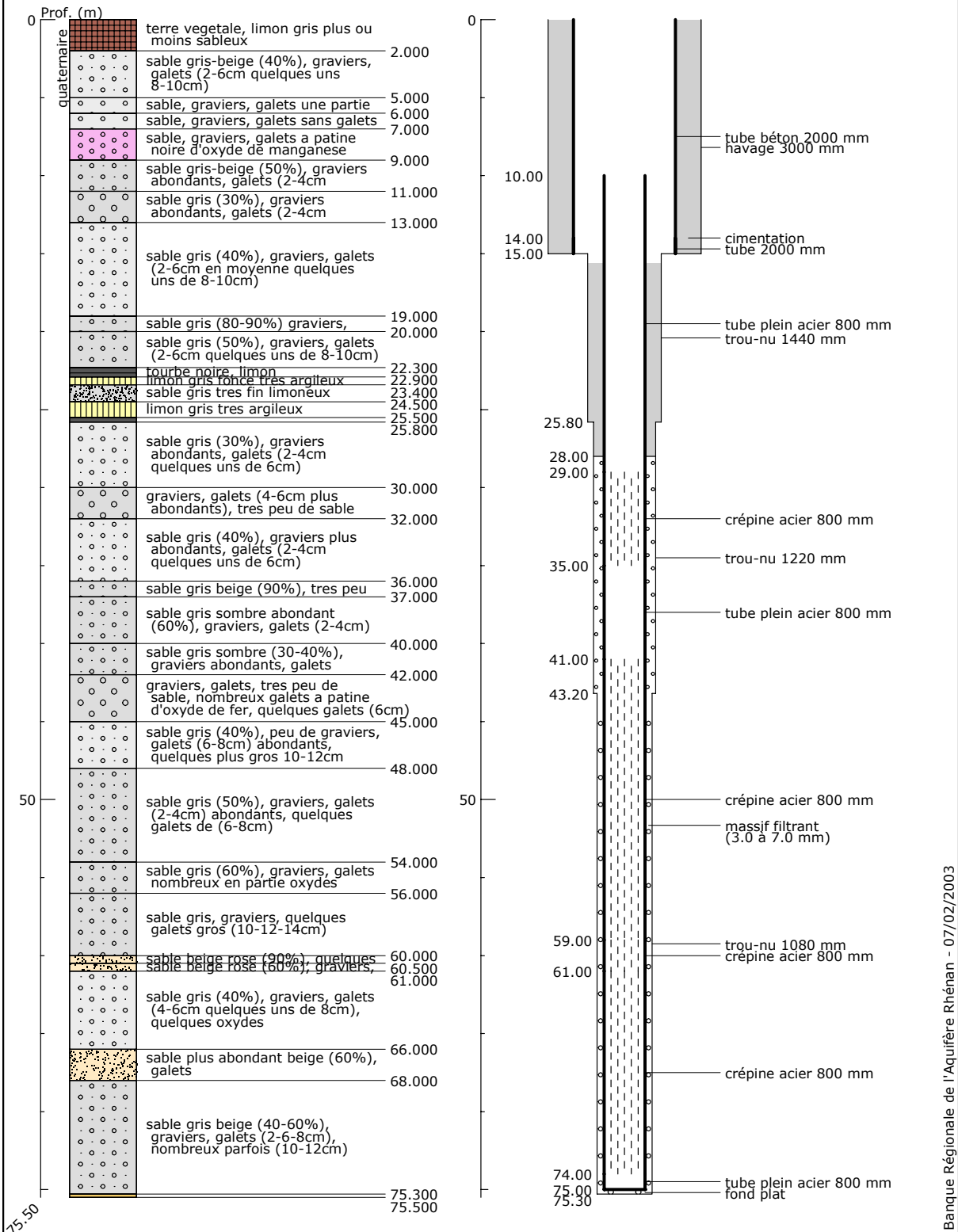
Date ouvrage : 23/12/1980

Lieu-dit : aep polygone

Localisation (Lambert 1)
X: 1002.220 km
Y: 109.503 km
Z: 138.81 m (coupe : 135.05 m)

Utilisation : aep
Piézométrie indicative (27/10/1980)
Profondeur niveau d'eau : 3.76 m/sol
Cote piézométrique : 135.05 m

Pompage d'essai PP 27/10/1980
Débit spécifique : 100.00·10⁻³ m²/s



Banque Régionale de l'Aquifère Rhénan - 07/02/2003

Banque Régionale de l'Aquifère Rhénan (BRAR)

Maître d'ouvrage : Région Alsace
Opérateur : BRGM
Partenaires financiers : BRGM, Région Alsace, Agence de l'eau Rhin-Meuse



Reproduction autorisée avec mention de la source : BRAR © Région Alsace, 2003