

Indice : 02723X0906 Désignation : P16BIS Commune : strasbourg (67)

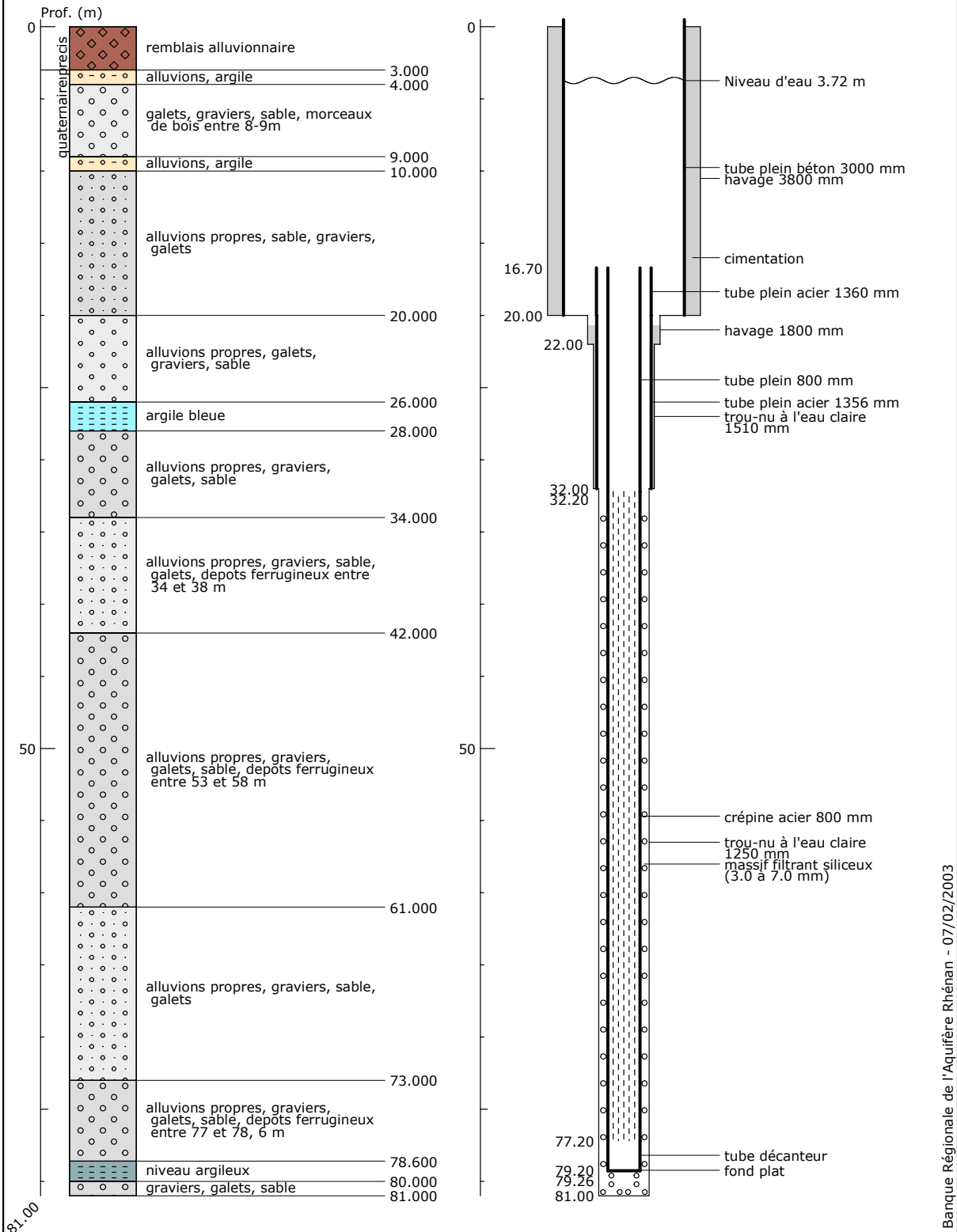
Date ouvrage : 31/12/1988

Lieu-dit : aep polygone

Localisation (Lambert 1)
 X: 1002.230 km
 Y: 109.672 km
 Z: 139.06 m (coupe : 139.06 m)

Utilisation : aep
 Piézométrie indicative (08/12/1988)
 Profondeur niveau d'eau : 3.72 m/sol
 Cote piézométrique : 135.34 m

Pompage d'essai PLD 08/12/1988
 Débit spécifique : $52.00 \cdot 10^{-3} \text{ m}^2/\text{s}$



Banque Régionale de l'Aquifère Rhénan - 07/02/2003

Banque Régionale de l'Aquifère Rhénan (BRAR)

Maître d'ouvrage : Région Alsace
Opérateur : BRGM
Partenaires financiers : BRGM
 Région Alsace
 Agence de l'eau Rhin-Meuse

