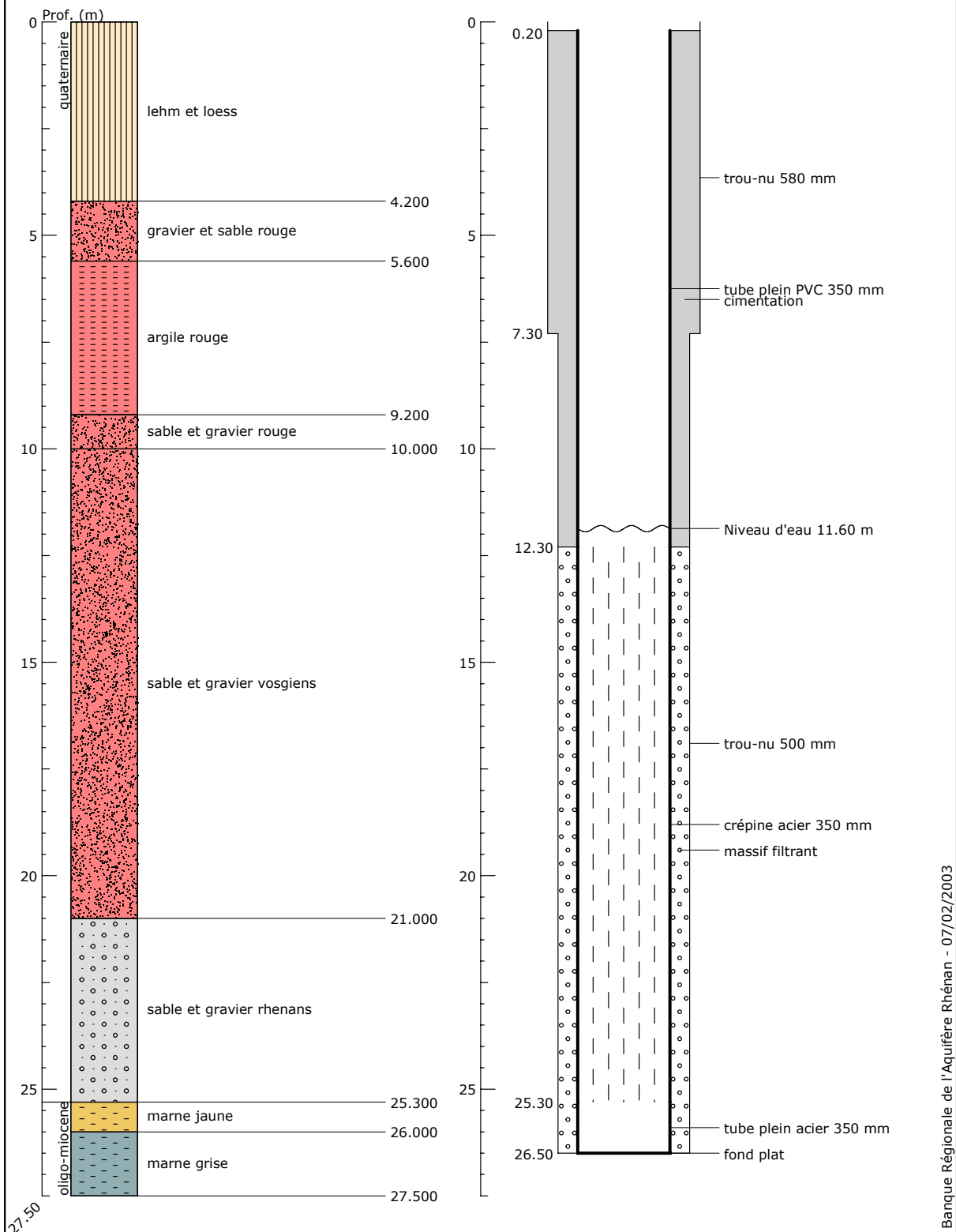


Indice : 03074X0002 Désignation : F Commune : zellwiller (67)
 Date ouvrage : 11/06/1976 Lieu-dit : aep zellwiller

Localisation (Lambert 1) X: 981.816 km Y: 91.366 km Z: 166.23 m (coupe : 166.50 m)	Utilisation : aep Piézométrie indicative (12/02/1964) Profondeur niveau d'eau : 11.60 m/sol Cote piézométrique : 154.63 m	Pompage d'essai PP 12/02/1964 Débit spécifique : $0.00 \cdot 10^{-3}$ m ² /s Transmissivité : $66.00 \cdot 10^{-3}$ m ² /s Perméabilité : $4.40 \cdot 10^{-3}$ m/s
---	--	---



Banque Régionale de l'Aquifère Rhénan (BRAR)

Maître d'ouvrage : Région Alsace
Opérateur : BRGM
Partenaires financiers : BRGM
 Région Alsace
 Agence de l'eau Rhin-Meuse

