

Localisation (Zone Lambert II étendu)

X : 986.2547 km

Y : 2387.522 km

Z : 159 m (coupe : m)

Nature : CAPTAGE-AEP

Utilisation : AEP

Piézométrie indicative (01/12/2007)

Profondeur d'eau : 1.5 m/sol

Débit spécifique :

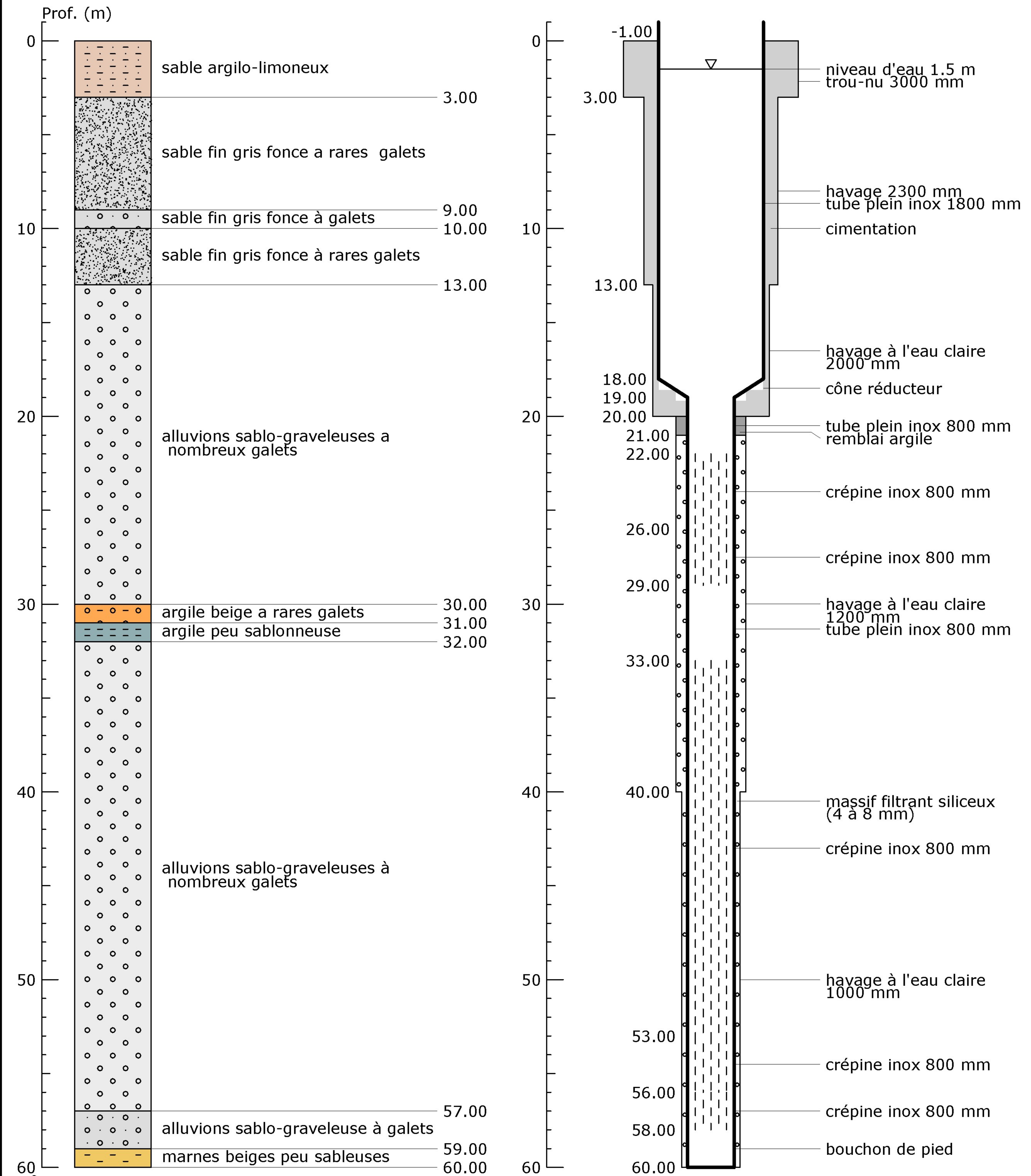
m<sup>2</sup>/s

Transmissivité :

m<sup>2</sup>/s

Perméabilité :

m/s



**Banque Régionale de l'Aquifère Rhénan (BRAR)**

**Maître d'ouvrage :** Région Alsace

**Opérateur :** BRGM

**Partenaires financiers :** BRGM

Région Alsace

Agence de l'eau Rhin-Meuse

Reproduction autorisée avec mention de la source : BRAR © Région Alsace, 2009

