

Localisation (Zone Lambert II)

X : 983.22 km

Y : 2386.25 km

Z : 158.5 m (coupe : 15 m)

Nature : PIEZOMETRE

Utilisation :

Piézométrie indicative (10/07/2008)

Profondeur d'eau : 1.6 m/sol

Débit spécifique :

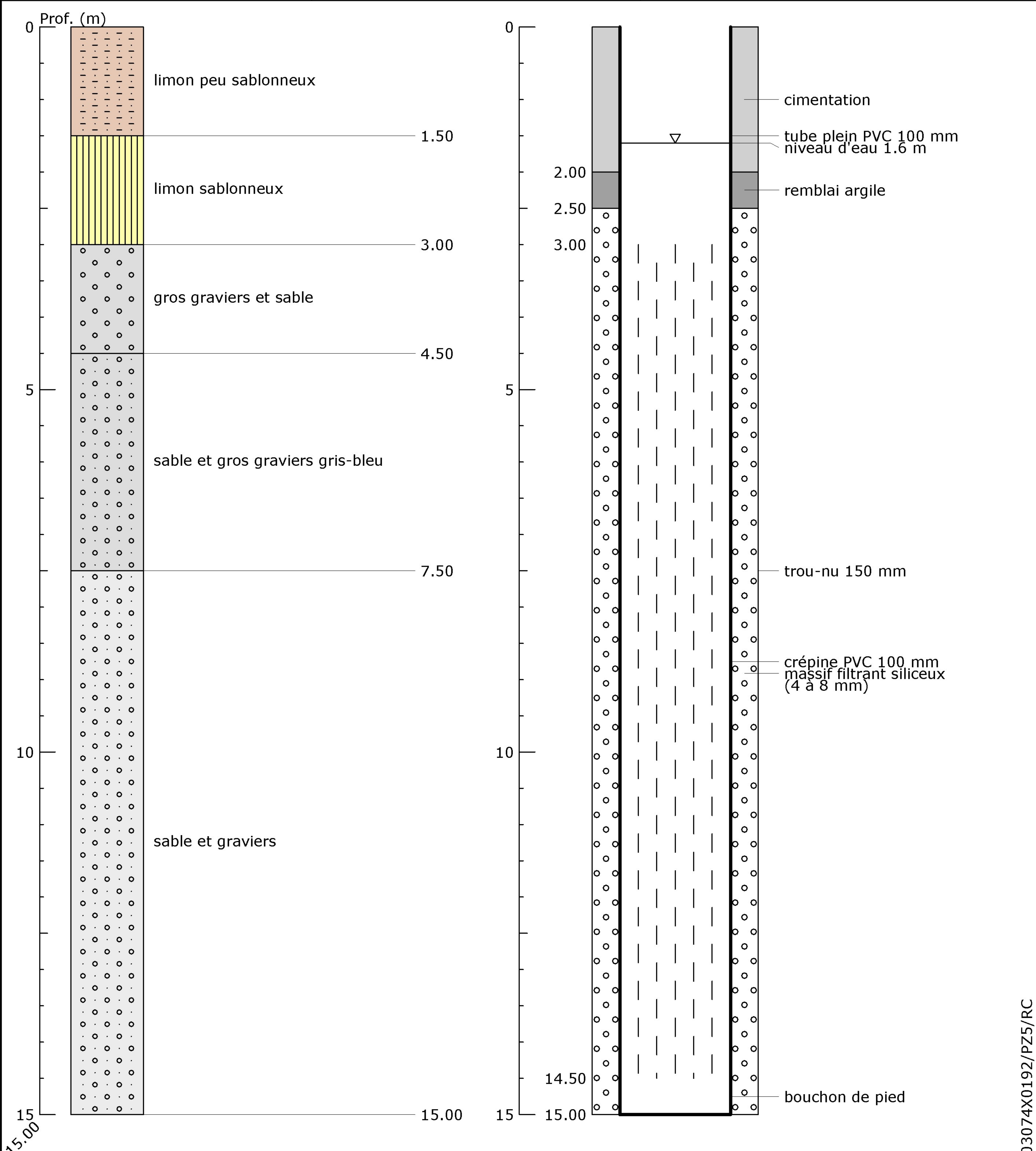
m<sup>2</sup>/s

Transmissivité :

m<sup>2</sup>/s

Perméabilité :

m/s



**Banque Régionale de l'Aquifère Rhénan (BRAR)**

Maître d'ouvrage :

Région Alsace

Opérateur :

BRGM

Partenaires financiers :

BRGM

Région Alsace

Agence de l'eau Rhin-Meuse

