

Indice : 03424X0009 Désignation : F

Commune : mussig (67)

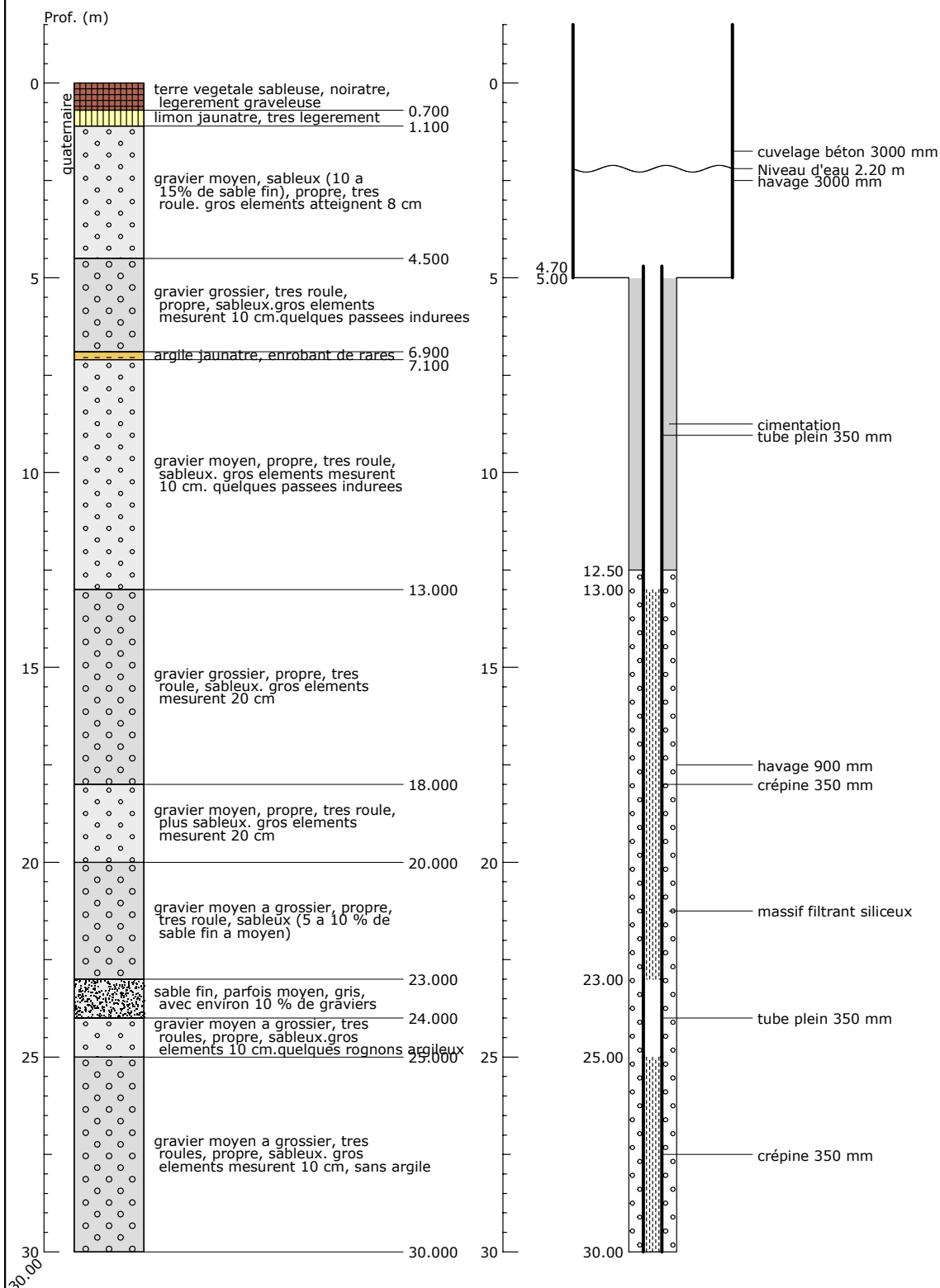
Date ouvrage : 01/01/1971

Lieu-dit : aep du syndicat

Localisation (Lambert 1)
X: 985.780 km
Y: 71.870 km
Z: 170.00 m (coupe : 170.00 m)

Utilisation : aep
Piézométrie indicative (12/05/1971)
Profondeur niveau d'eau : 2.20 m/sol
Cote piézométrique : 167.80 m

Pompage d'essai PP 12/05/1971
Débit spécifique : $11.00 \cdot 10^{-3} \text{ m}^2/\text{s}$



Banque Régionale de l'Aquifère Rhénan - 07/02/2003

Banque Régionale de l'Aquifère Rhénan (BRAR)

Maître d'ouvrage : Région Alsace
Opérateur : BRGM
Partenaires financiers : BRGM
Région Alsace
Agence de l'eau Rhin-Meuse

Reproduction autorisée avec mention de la source : BRAR © Région Alsace, 2003

