

Indice : 03773X0122 Désignation : F2

Commune : stosswihr (68)

Date ouvrage : 31/12/1982

Lieu-dit : aep grossmatten (ampfersbach)

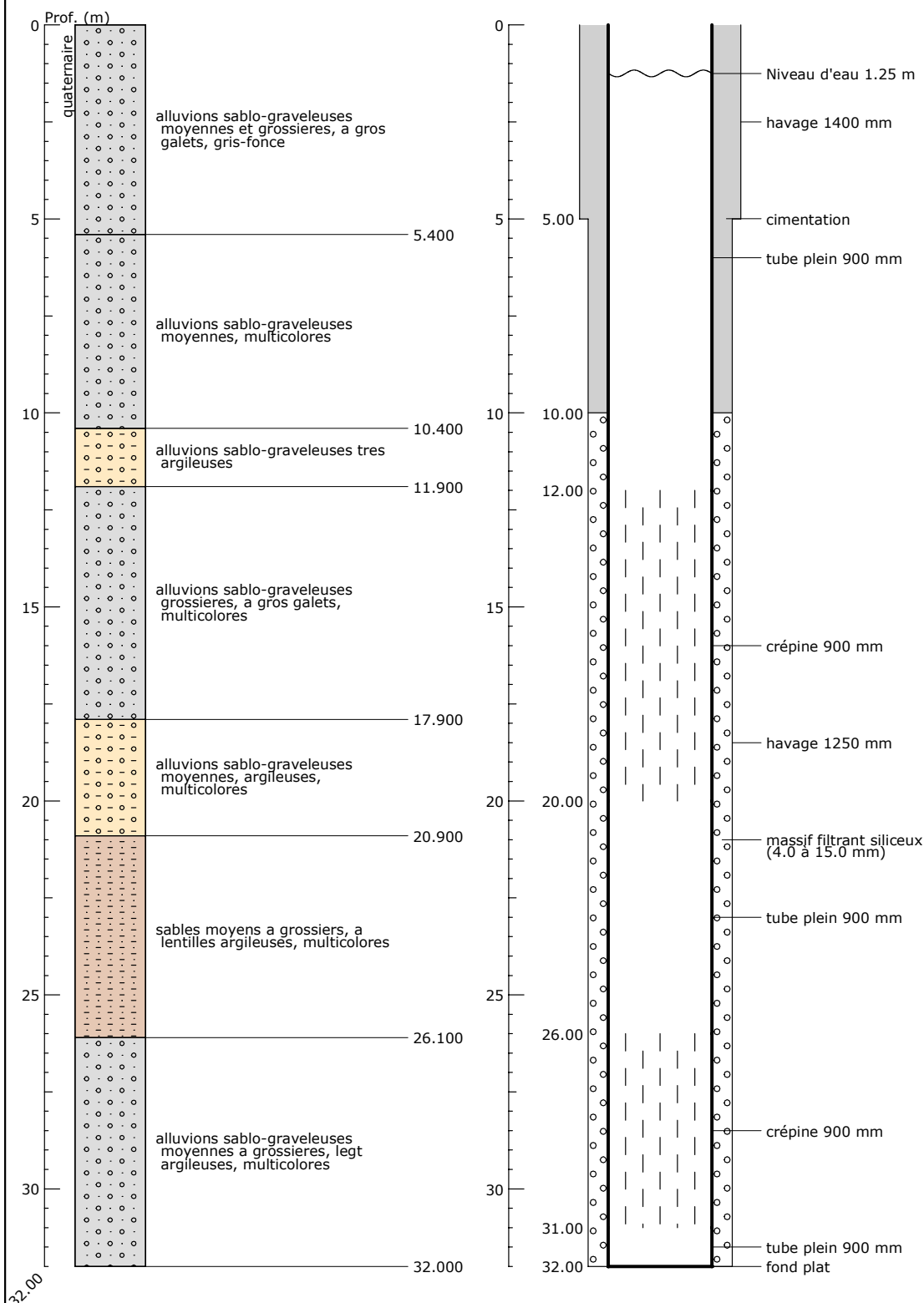
Localisation (Lambert 2)

X: 952.730 km
Y: 350.170 km
Z: 495.00 m (coupe : 495.00 m)

Utilisation : aep

Piézométrie indicative (03/12/1982)
Profondeur niveau d'eau : 1.25 m/sol
Cote piézométrique : 493.75 m

Pompage d'essai



Banque Régionale de l'Aquifère Rhénan - 11/02/2003

Banque Régionale de l'Aquifère Rhénan (BRAR)

Maître d'ouvrage :

Région Alsace

Opérateur :

BRGM

Partenaires financiers :

BRGM

Région Alsace

Agence de l'eau Rhin-Meuse

