

Indice : 03782X0022 Désignation : F Commune : herrlisheim-pres-colmar (68)

Date ouvrage : 18/04/1932

Lieu-dit : aep hattstatt

Localisation (Lambert 2)

X: 971.430 km

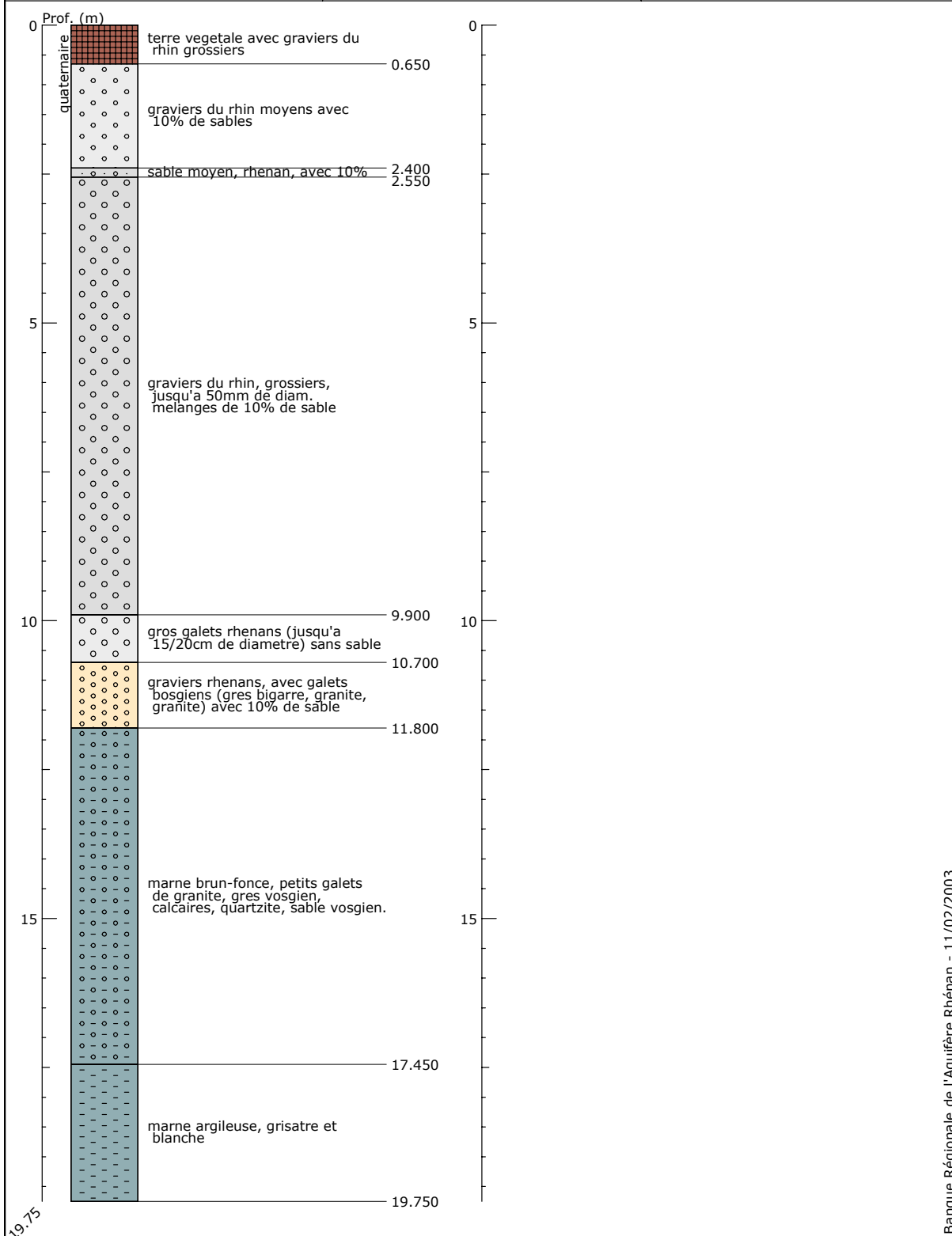
Y: 346.920 km

Z: 195.00 m

Utilisation : aep

Pompage d'essai PP 15/11/1934

Débit spécifique : $11.00 \cdot 10^{-3} \text{ m}^2/\text{s}$



Banque Régionale de l'Aquifère Rhénan (BRAR)

Maître d'ouvrage :

Région Alsace

Opérateur :

BRGM

Partenaires financiers :

BRGM

Région Alsace

Agence de l'eau Rhin-Meuse

