

Indice : 03783X0187

Désignation : PMT

Commune : NIEDERHERGHEIM (68)

Date fin de travaux : 01/11/1998

Tube : PMT_10

Lieu-dit : AUF DINTZEN (PZ MULTITUBES)

Localisation (Lambert II (Centre))

Nature : FORAGE

X : 978.98 km

Utilisation : PIEZOMETRE

Y : 343.815 km

Piézométrie indicative (16/12/1998)

Z : 200.5 m (coupe : 200.5 m)

Profondeur d'eau : 4.11 m/sol

Débit spécifique :

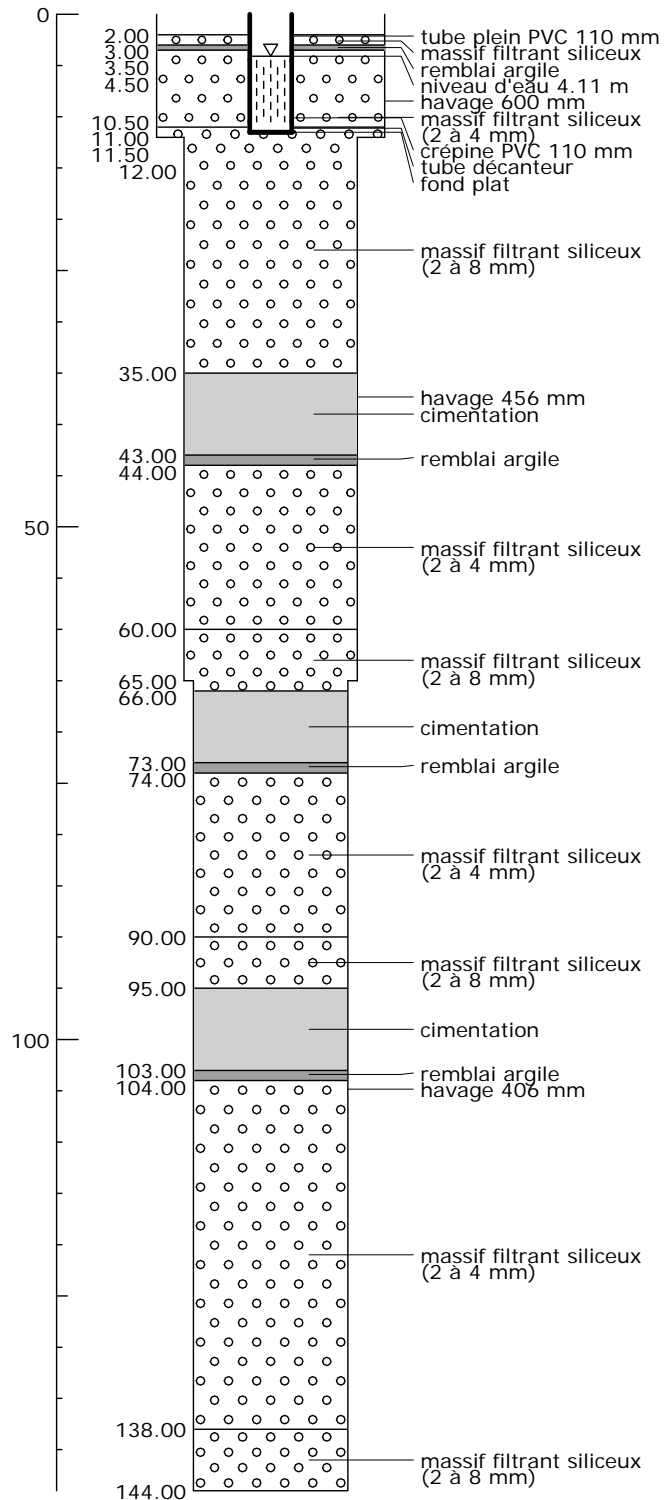
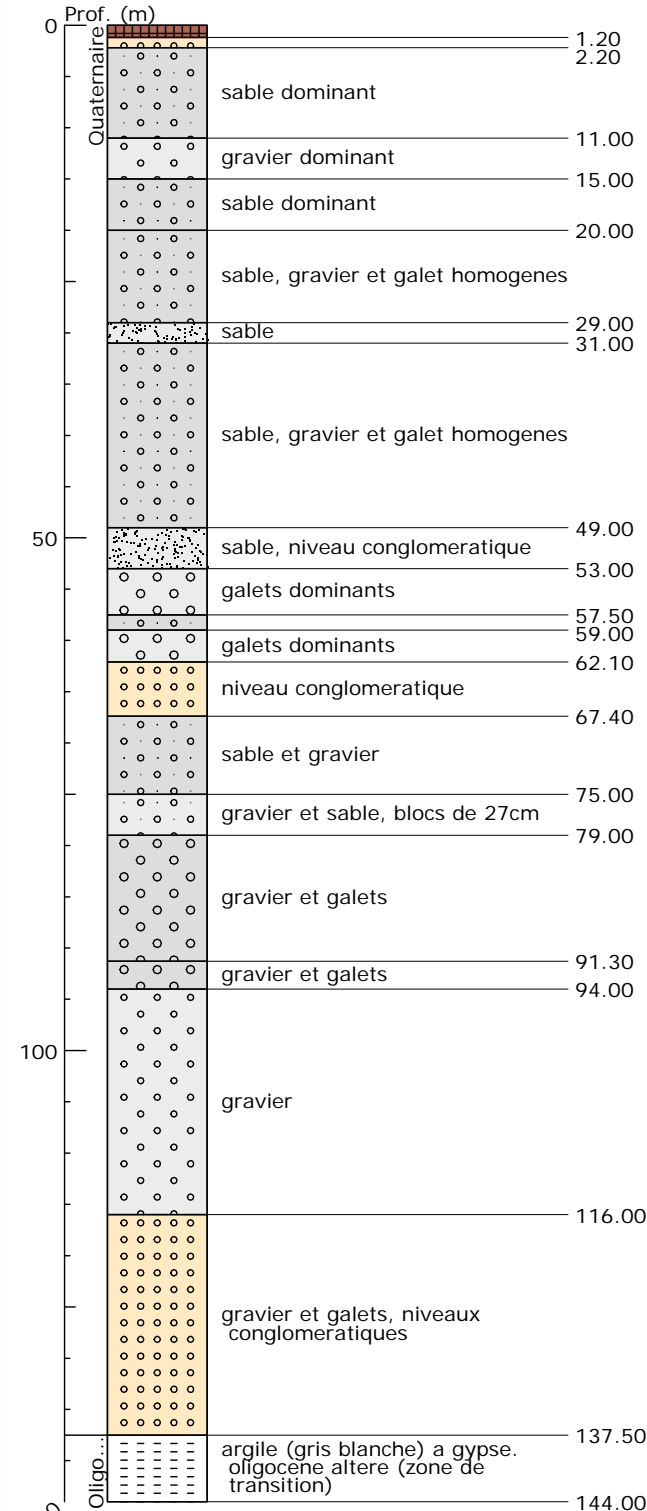
m²/s

Transmissivité :

m²/s

Perméabilité :

m/s



Banque Régionale de l'Aquifère Rhénan - 10/03/2009

Banque Régionale de l'Aquifère Rhénan (BRAR)

Maître d'ouvrage :

Région Alsace

Opérateur :

BRGM

Partenaires financiers :

BRGM

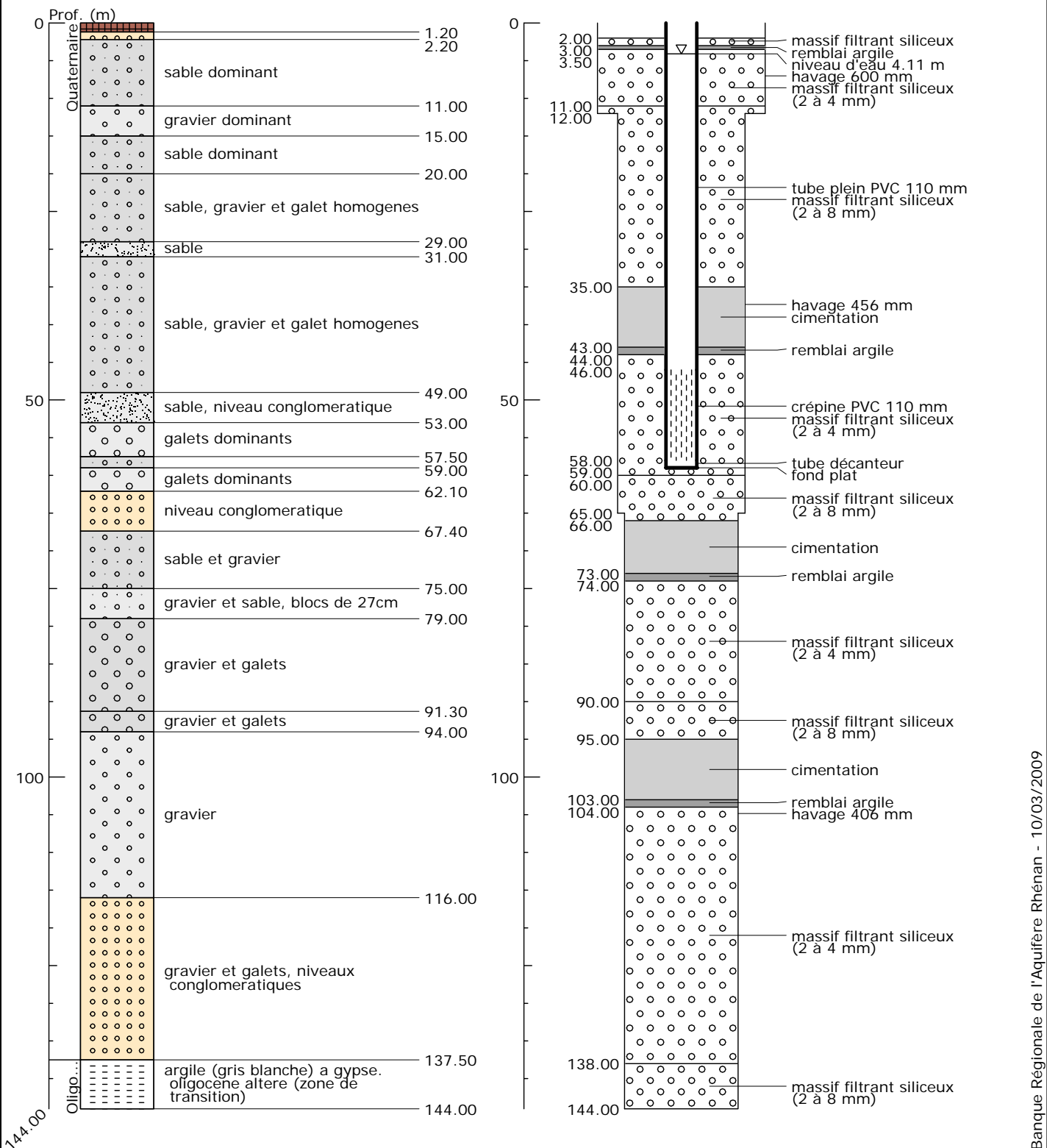
Région Alsace

Agence de l'eau Rhin-Meuse

Reproduction autorisée avec mention de la source : BRAR © Région Alsace, 2007



Indice : 03783X0187	Désignation : PMT	Commune : NIEDERHERGHEIM (68)
Date fin de travaux : 01/11/1998	Tube : PMT_58	Lieu-dit : AUF DINTZEN (PZ MULTITUBES)
Localisation (Lambert II (Centre)) X : 978.98 km Y : 343.815 km Z : 200.5 m (coupe : 200.5 m)	Nature : FORAGE Utilisation : PIEZOMETRE Piézométrie indicative (16/12/1998) Profondeur d'eau : 4.11 m/sol	Débit spécifique : m ² /s Transmissivité : m ² /s Perméabilité : m/s



Banque Régionale de l'Aquifère Rhénan (BRAR)

Maître d'ouvrage :

Région Alsace

Opérateur :

BRGM

Partenaires financiers :

BRGM

Région Alsace

Agence de l'eau Rhin-Meuse

Reproduction autorisée avec mention de la source : BRAR © Région Alsace, 2007



Indice : 03783X0187

Désignation : PMT

Commune : NIEDERHERGHEIM (68)

Date fin de travaux : 01/11/1998

Tube : PMT_88

Lieu-dit : AUF DINTZEN (PZ MULTITUBES)

Localisation (Lambert II (Centre))

Nature : FORAGE

X : 978.98 km

Utilisation : PIEZOMETRE

Y : 343.815 km

Piézométrie indicative (16/12/1998)

Z : 200.5 m (coupe : 200.5 m)

Profondeur d'eau : 4.11 m/sol

Débit spécifique :

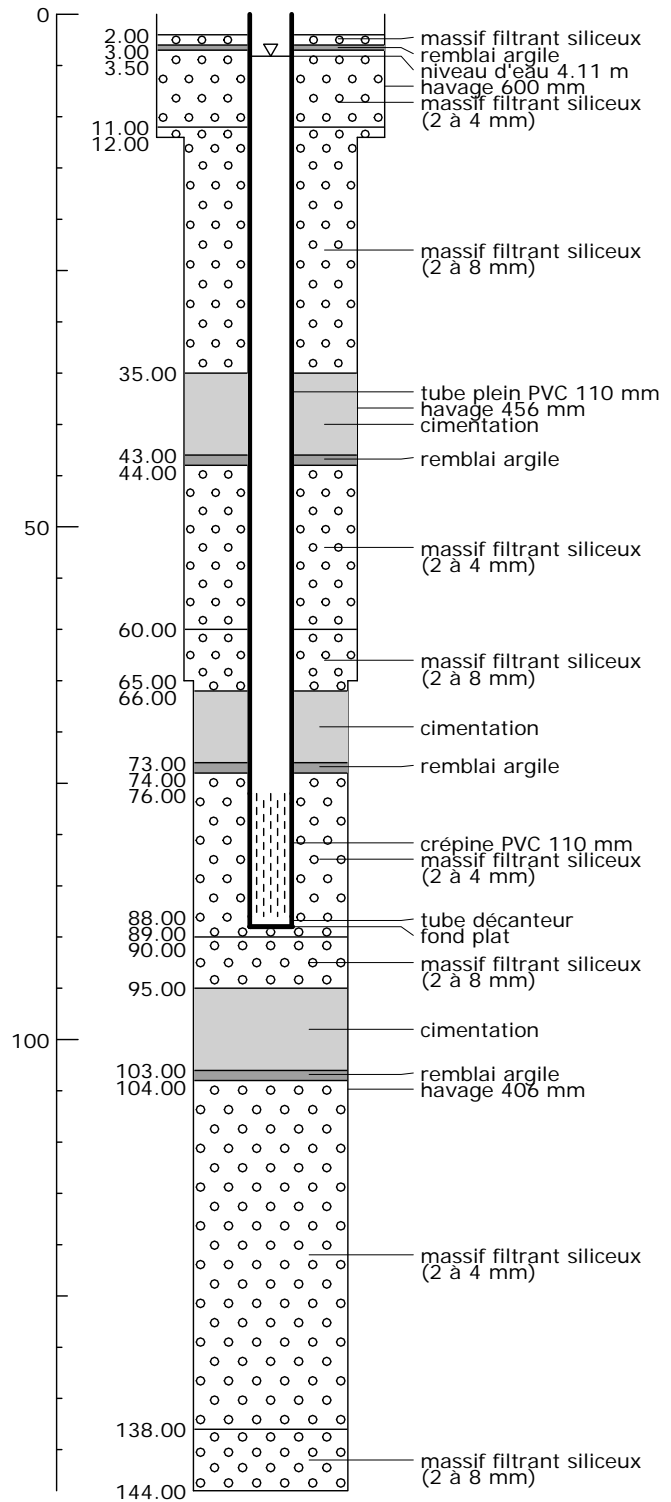
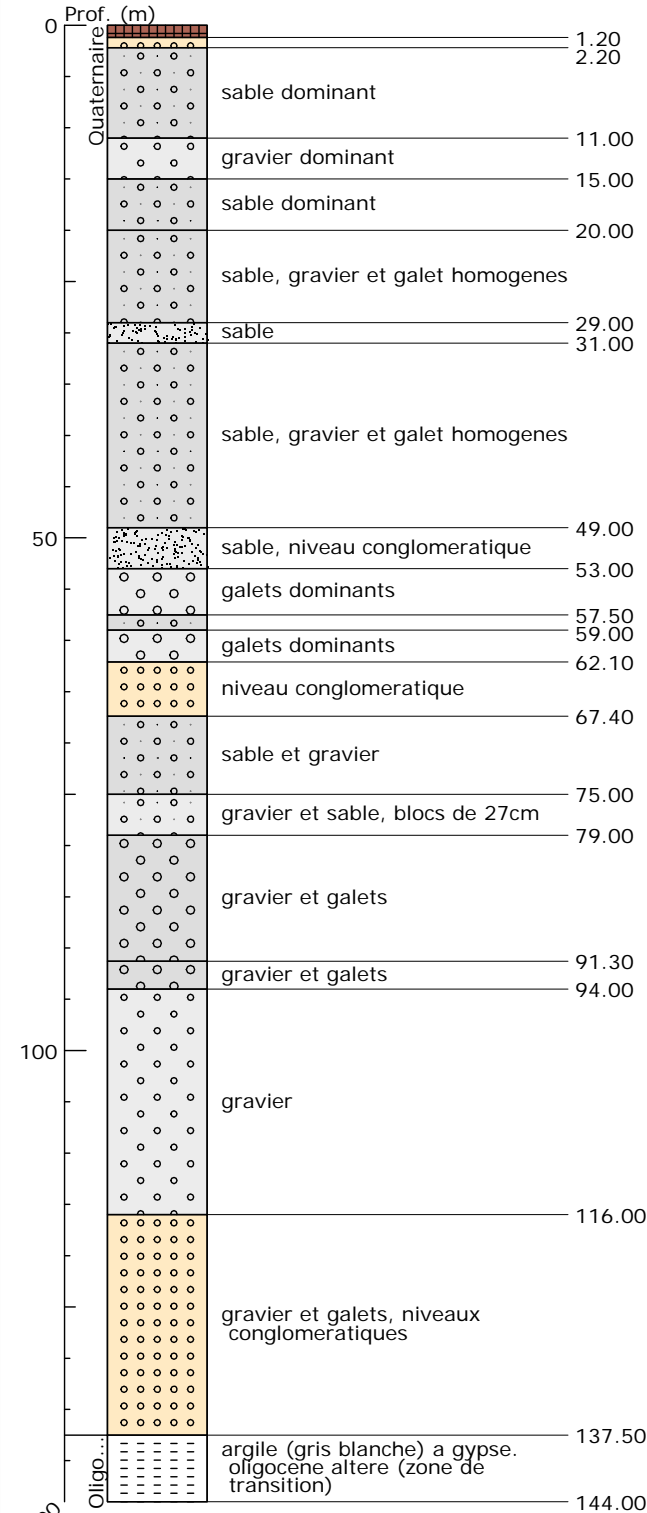
m²/s

Transmissivité :

m²/s

Perméabilité :

m/s



144.00

Banque Régionale de l'Aquifère Rhénan - 10/03/2009

Banque Régionale de l'Aquifère Rhénan (BRAR)

Maître d'ouvrage :

Région Alsace

Opérateur :

BRGM

Partenaires financiers :

BRGM

Région Alsace

Agence de l'eau Rhin-Meuse



Reproduction autorisée avec mention de la source : BRAR © Région Alsace, 2007

Indice : 03783X0187

Désignation : PMT

Commune : NIEDERHERGHEIM (68)

Date fin de travaux : 01/11/1998

Tube : PMT_118

Lieu-dit : AUF DINTZEN (PZ MULTITUBES)

Localisation (Lambert II (Centre))

Nature : FORAGE

X : 978.98 km

Utilisation : PIEZOMETRE

Y : 343.815 km

Piézométrie indicative (16/12/1998)

Z : 200.5 m (coupe : 200.5 m)

Profondeur d'eau : 4.11 m/sol

Débit spécifique :

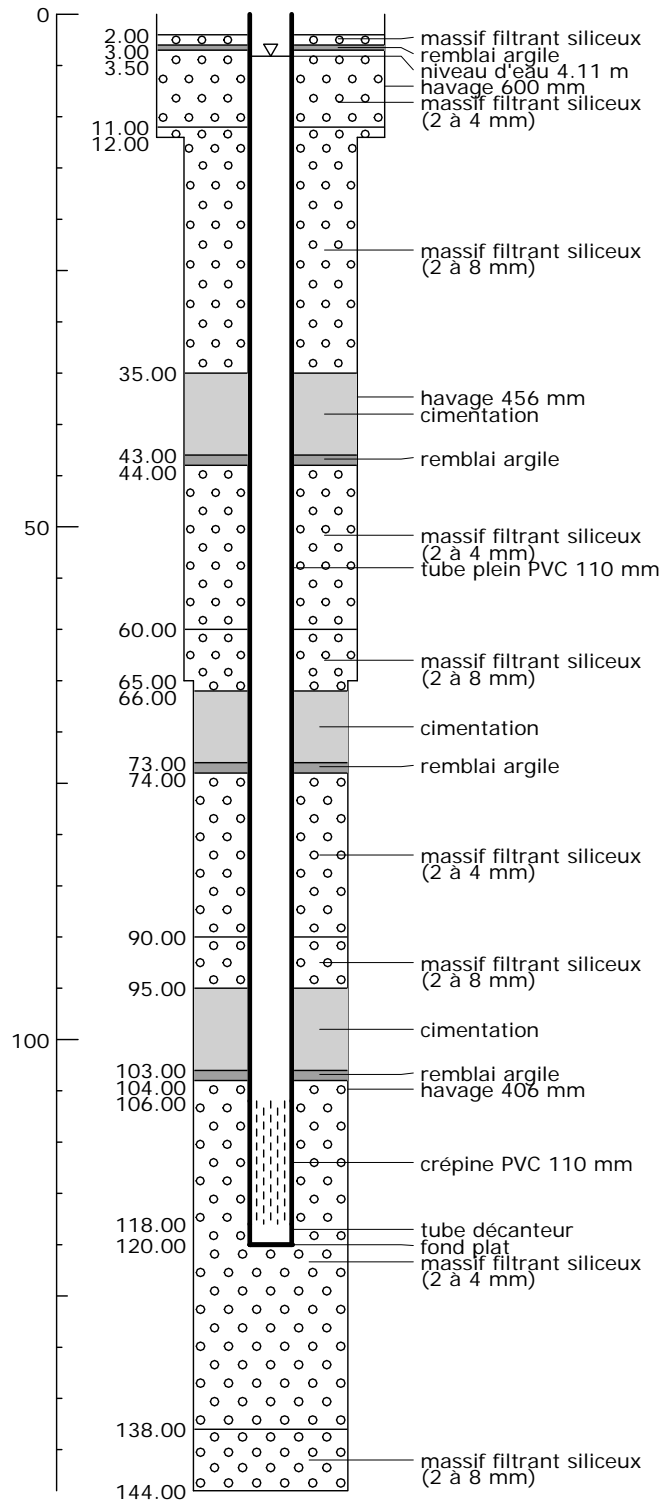
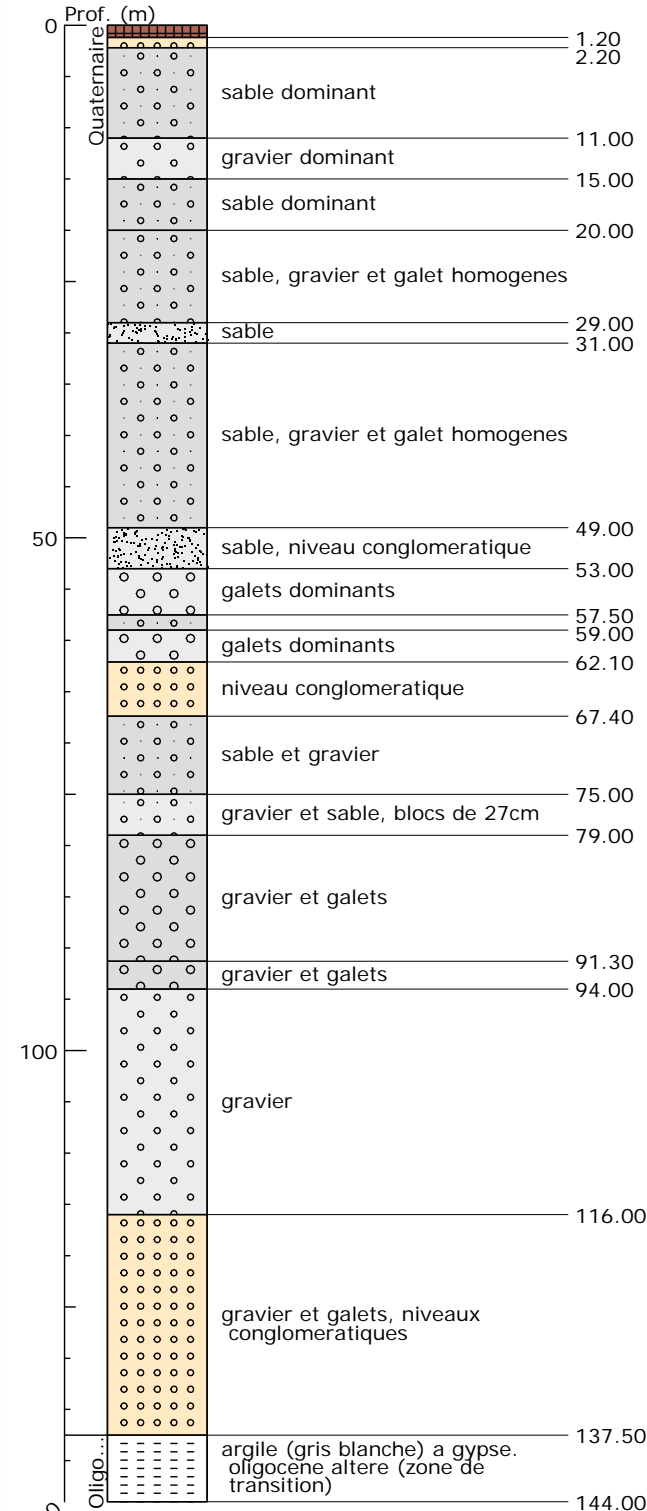
m²/s

Transmissivité :

m²/s

Perméabilité :

m/s



144.00

Banque Régionale de l'Aquifère Rhénan - 10/03/2009

Banque Régionale de l'Aquifère Rhénan (BRAR)

Maître d'ouvrage :

Région Alsace

Opérateur :

BRGM

Partenaires financiers :

BRGM

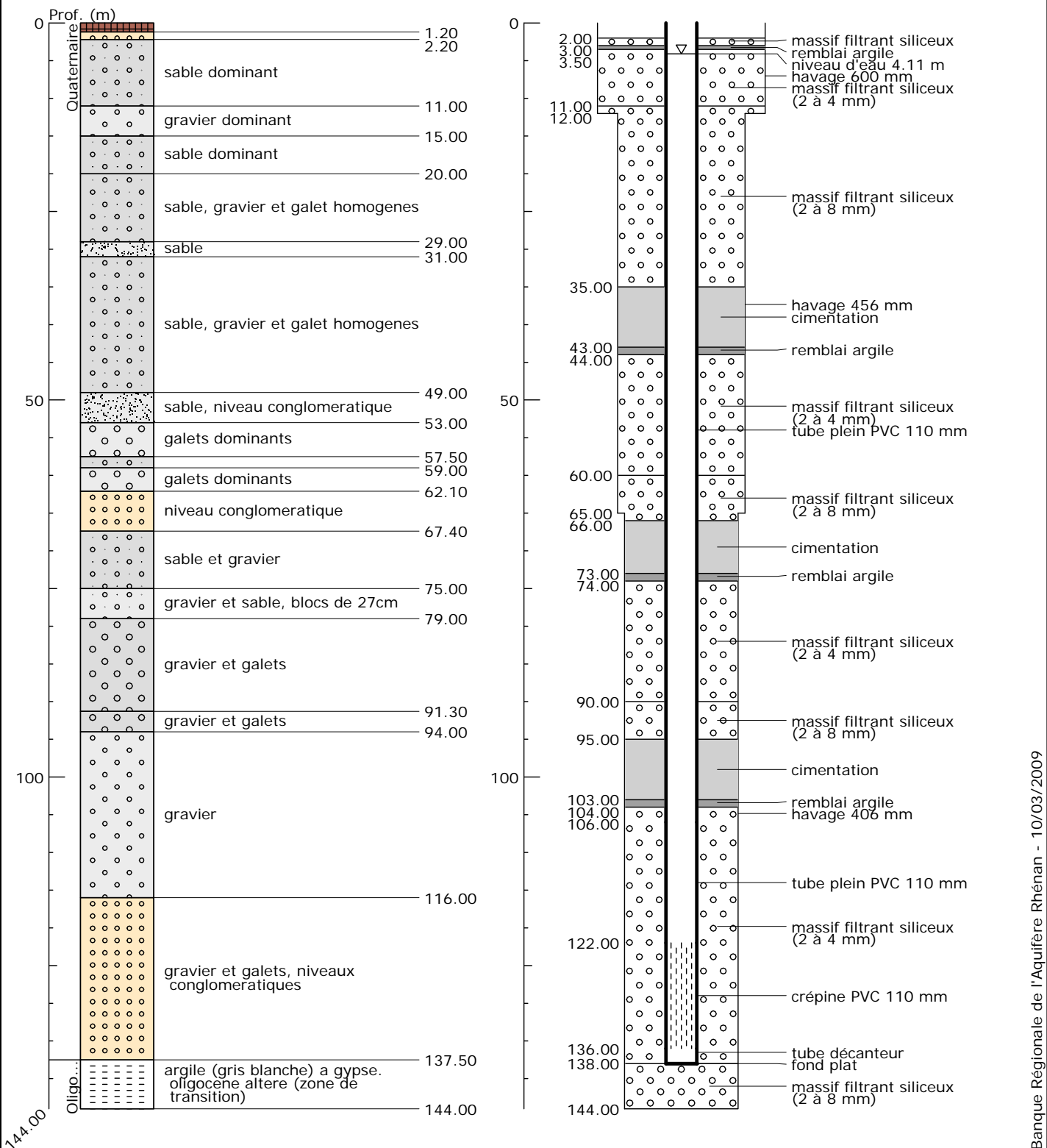
Région Alsace

Agence de l'eau Rhin-Meuse

Reproduction autorisée avec mention de la source : BRAR © Région Alsace, 2007



Indice : 03783X0187	Désignation : PMT	Commune : NIEDERHERGHEIM (68)
Date fin de travaux : 01/11/1998	Tube : PMT_136	Lieu-dit : AUF DINTZEN (PZ MULTITUBES)
Localisation (Lambert II (Centre)) X : 978.98 km Y : 343.815 km Z : 200.5 m (coupe : 200.5 m)	Nature : FORAGE Utilisation : PIEZOMETRE Piézométrie indicative (16/12/1998) Profondeur d'eau : 4.11 m/sol	Débit spécifique : m ² /s Transmissivité : m ² /s Perméabilité : m/s



Banque Régionale de l'Aquifère Rhénan (BRAR)

Maître d'ouvrage :

Région Alsace

Opérateur :

BRGM

Partenaires financiers :

BRGM

Région Alsace

Agence de l'eau Rhin-Meuse

Reproduction autorisée avec mention de la source : BRAR © Région Alsace, 2007

