

Indice : 03786X0087

Désignation : PMT

Commune : MUNWILLER (68)

Date fin de travaux : 14/12/1977

Tube : PMT\_100

Lieu-dit : MUNWILLER (AVAL MULTITUBE)

Localisation (Zone Lambert II)

X : 973.37 km

Y : 338.02 km

Z : 207.18 m (coupe : 207.18 m)

Nature : STATION-PIEZO

Utilisation : EAU-COLLECTIVE

Piezométrie indicative (23/03/1978)

Profondeur d'eau : 5.1 m

Pompage d'essai

Débit spécifique :

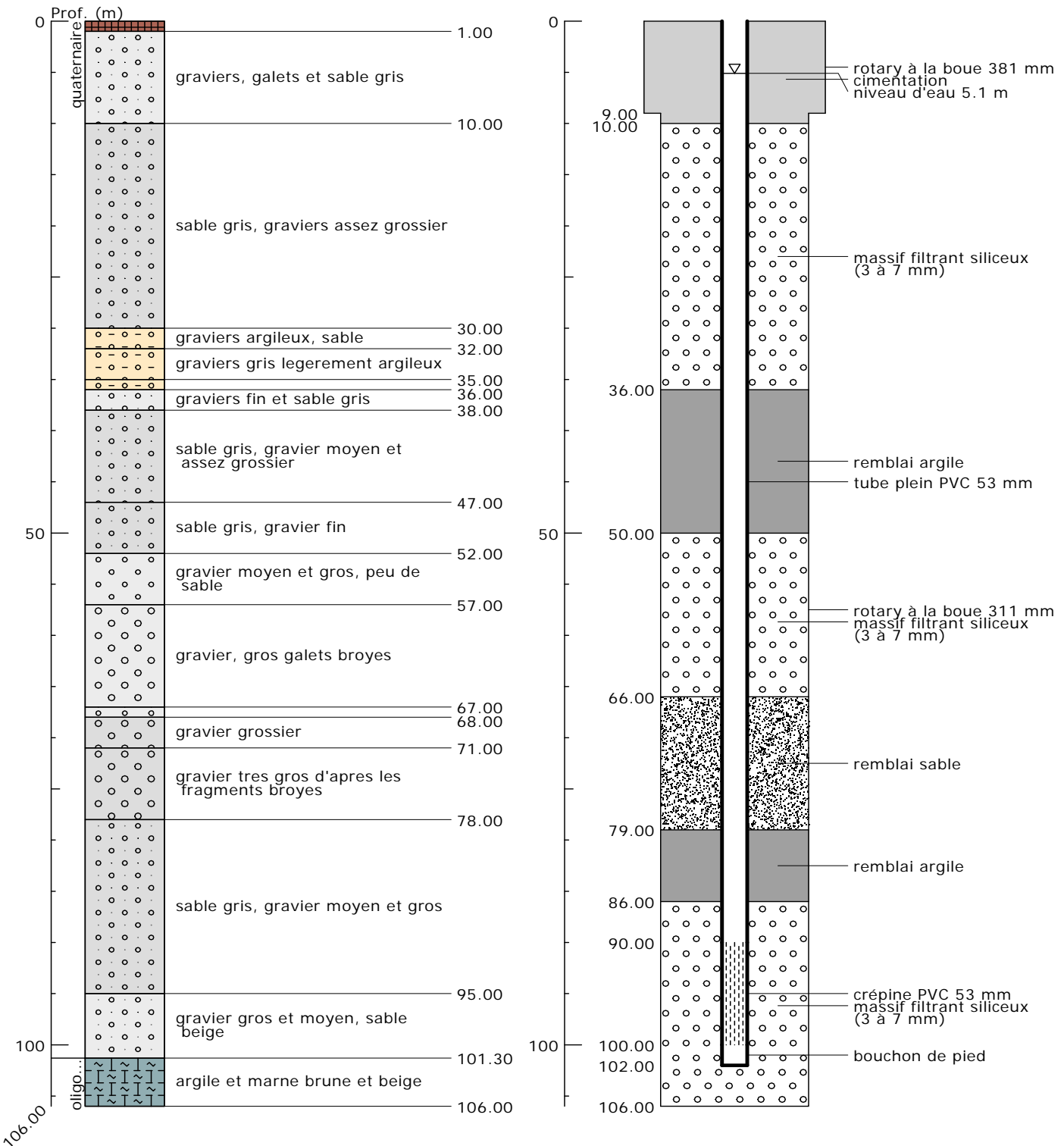
Transmissivité :

Perméabilité :

m<sup>2</sup>/s

m<sup>2</sup>/s

m/s



**Banque Régionale de l'Aquifère Rhénan (BRAR)**

**Maître d'ouvrage :**

**Région Alsace**

**Opérateur :**

**BRGM**

**Partenaires financiers :**

**BRGM**

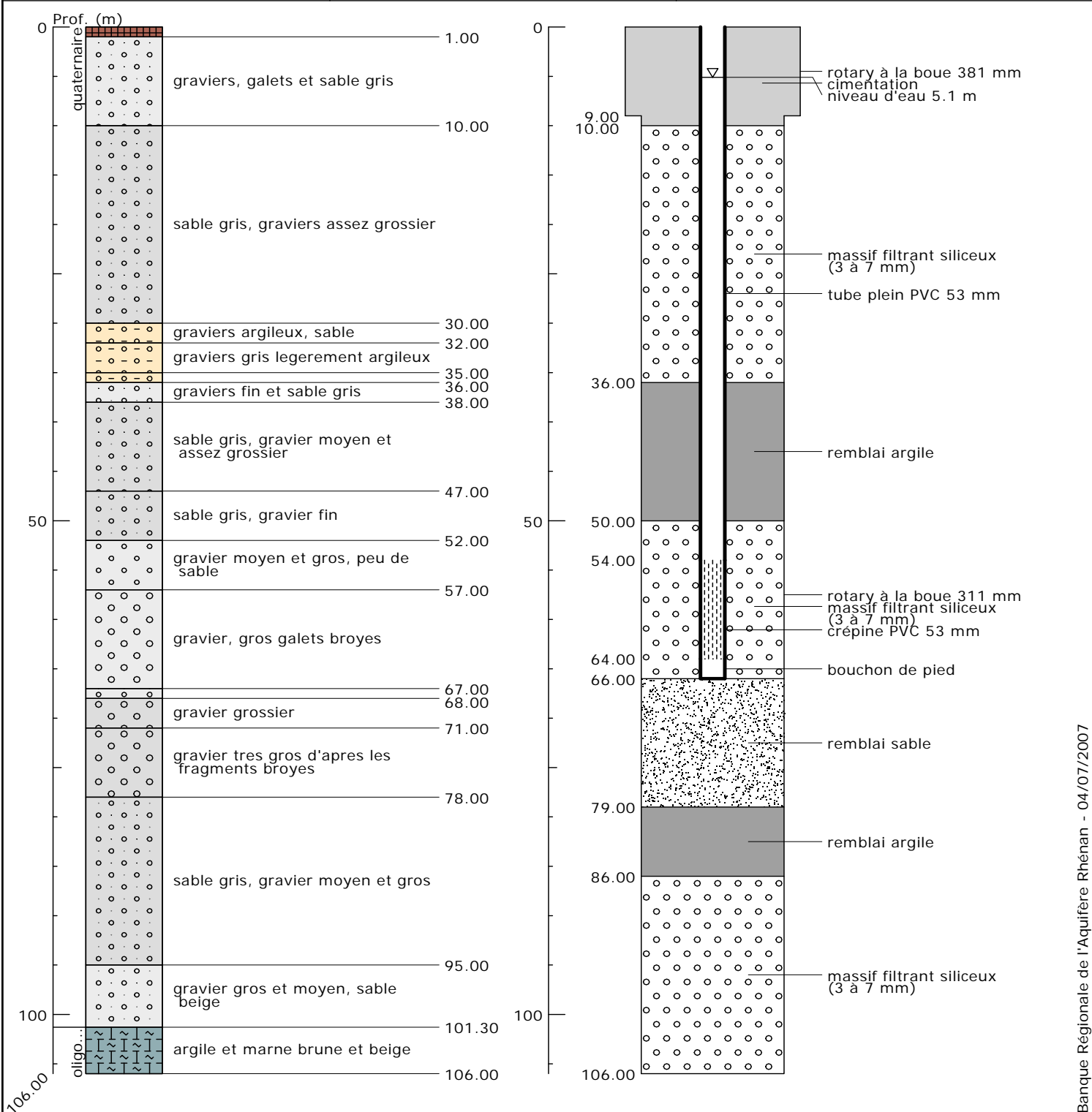
**Région Alsace**

**Agence de l'eau Rhin-Meuse**

Reproduction autorisée avec mention de la source : BRAR © Région Alsace, 2007



Indice : 03786X0087	Désignation : PMT	Commune : MUNWILLER (68)
Date fin de travaux : 14/12/1977	Tube : PMT_64	Lieu-dit : MUNWILLER (AVAL MULTITUBE)
Localisation (Zone Lambert II) X : 973.37 km Y : 338.02 km Z : 207.18 m (coupe : 207.18 m)	Nature : STATION-PIEZO Utilisation : EAU-COLLECTIVE Piézométrie indicative (23/03/1978) Profondeur d'eau : 5.1 m	Pompage d'essai Débit spécifique : m <sup>2</sup> /s Transmissivité : m <sup>2</sup> /s Perméabilité : m/s



## Banque Régionale de l'Aquifère Rhénan (BRAR)

**Maître d'ouvrage :**

Région Alsace

**Opérateur :**

BRGM

**Partenaires financiers :**

BRGM

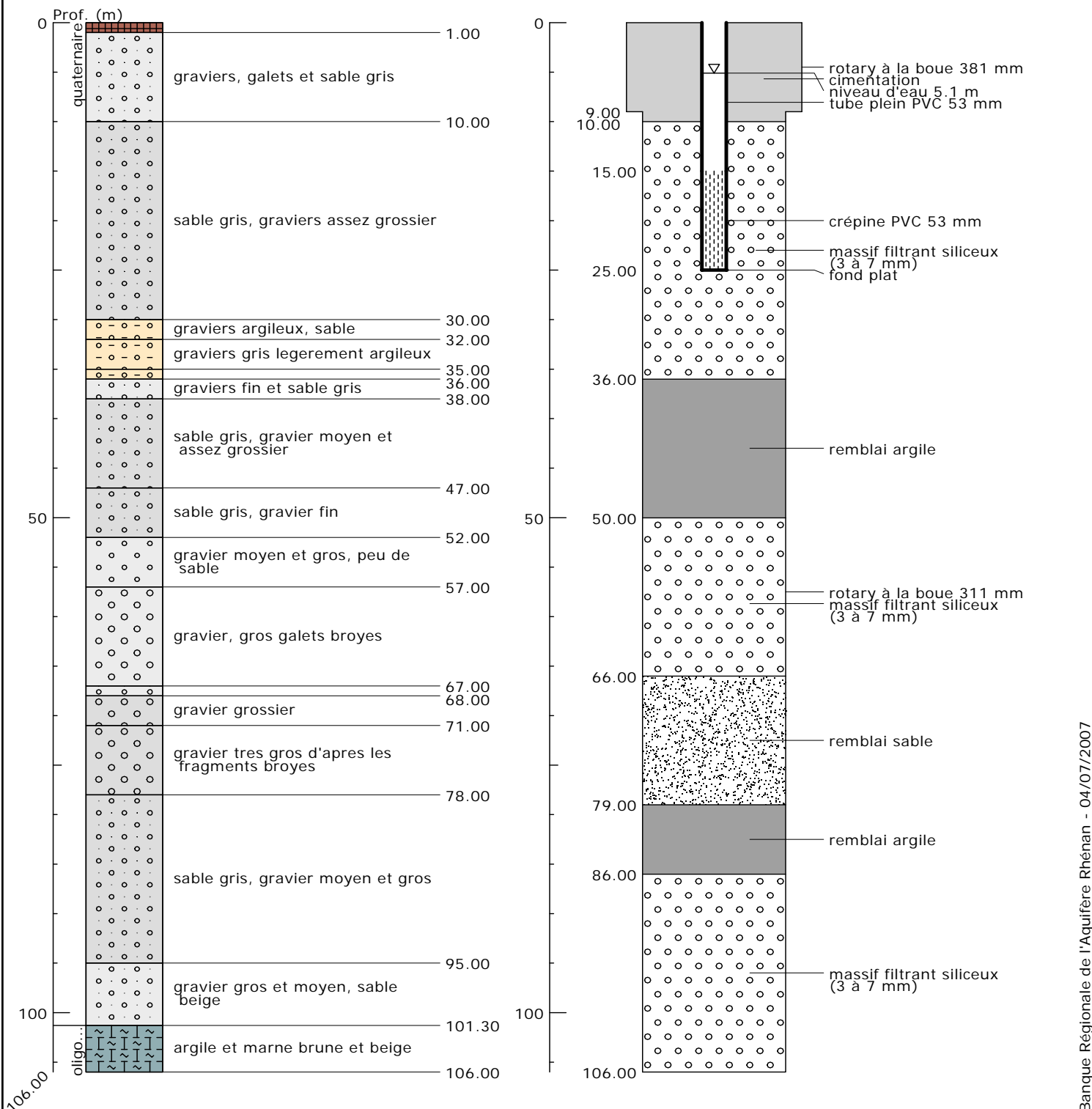
Région Alsace

Agence de l'eau Rhin-Meuse

Reproduction autorisée avec mention de la source : BRAR © Région Alsace, 2007



Indice : 03786X0087	Désignation : PMT	Commune : MUNWILLER (68)
Date fin de travaux : 14/12/1977	Tube : PMT_25	Lieu-dit : MUNWILLER (AVAL MULTITUBE)
Localisation (Zone Lambert II) X : 973.37 km Y : 338.02 km Z : 207.18 m (coupe : 207.18 m)	Nature : STATION-PIEZO Utilisation : EAU-COLLECTIVE Piézométrie indicative (23/03/1978) Profondeur d'eau : 5.1 m	Pompage d'essai Débit spécifique : m <sup>2</sup> /s Transmissivité : m <sup>2</sup> /s Perméabilité : m/s



## Banque Régionale de l'Aquifère Rhénan (BRAR)

**Maître d'ouvrage :**

Région Alsace

**Opérateur :**

BRGM

**Partenaires financiers :**

BRGM

Région Alsace

Agence de l'eau Rhin-Meuse

Reproduction autorisée avec mention de la source : BRAR © Région Alsace, 2007

