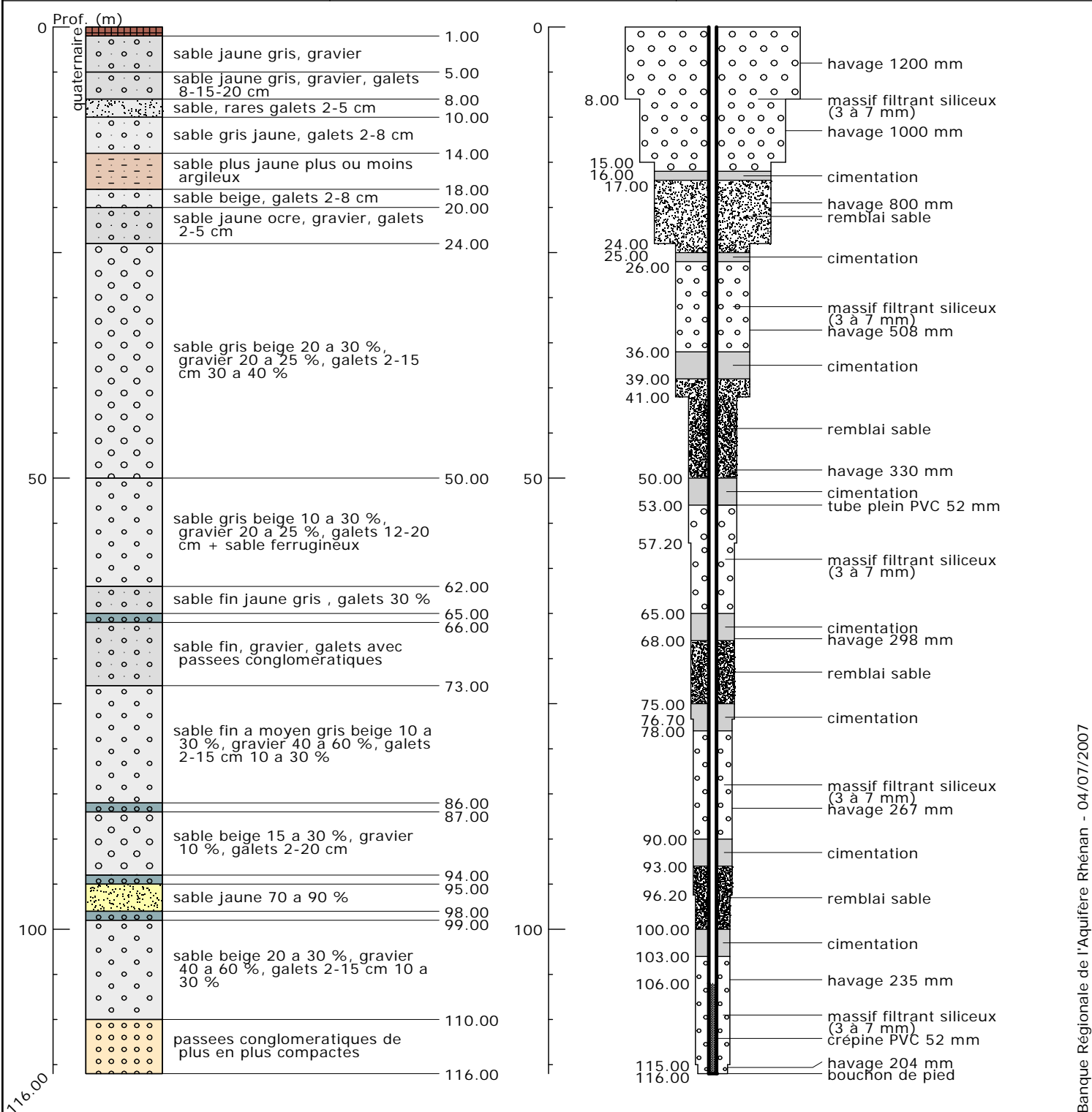


Indice : 03786X0095	Désignation : PMT	Commune : MEYENHEIM (68)
Date fin de travaux : 27/06/1978	Tube : PMT_116	Lieu-dit : MEYENHEIM (PROFOND MULTIPLE)
Localisation (Zone Lambert II) X : 974.633 km Y : 335.246 km Z : 210.63 m (coupe : 210.63 m)	Nature : STATION-PIEZO Utilisation : PIEZOMETRE Piézométrie indicative (/ /) Profondeur d'eau : m	Débit spécifique : 0.002 m ² /s Transmissivité : m ² /s Perméabilité : m/s



Banque Régionale de l'Aquifère Rhénan (BRAR)

Maître d'ouvrage :

Région Alsace

Opérateur :

BRGM

Partenaires financiers :

BRGM

Région Alsace

Agence de l'eau Rhin-Meuse

Reproduction autorisée avec mention de la source : BRAR © Région Alsace, 2007



Indice : 03786X0095

Désignation : PMT

Commune : MEYENHEIM (68)

Date fin de travaux : 27/06/1978

Tube : PMT_90

Lieu-dit : MEYENHEIM (PROFOND MULTIPLE)

Localisation (Zone Lambert II)

X : 974.633 km

Y : 335.246 km

Z : 210.63 m (coupe : 210.63 m)

Nature : STATION-PIEZO

Utilisation : PIEZOMETRE

Piezométrie indicative (/ /)

Profondeur d'eau : m

Débit spécifique :

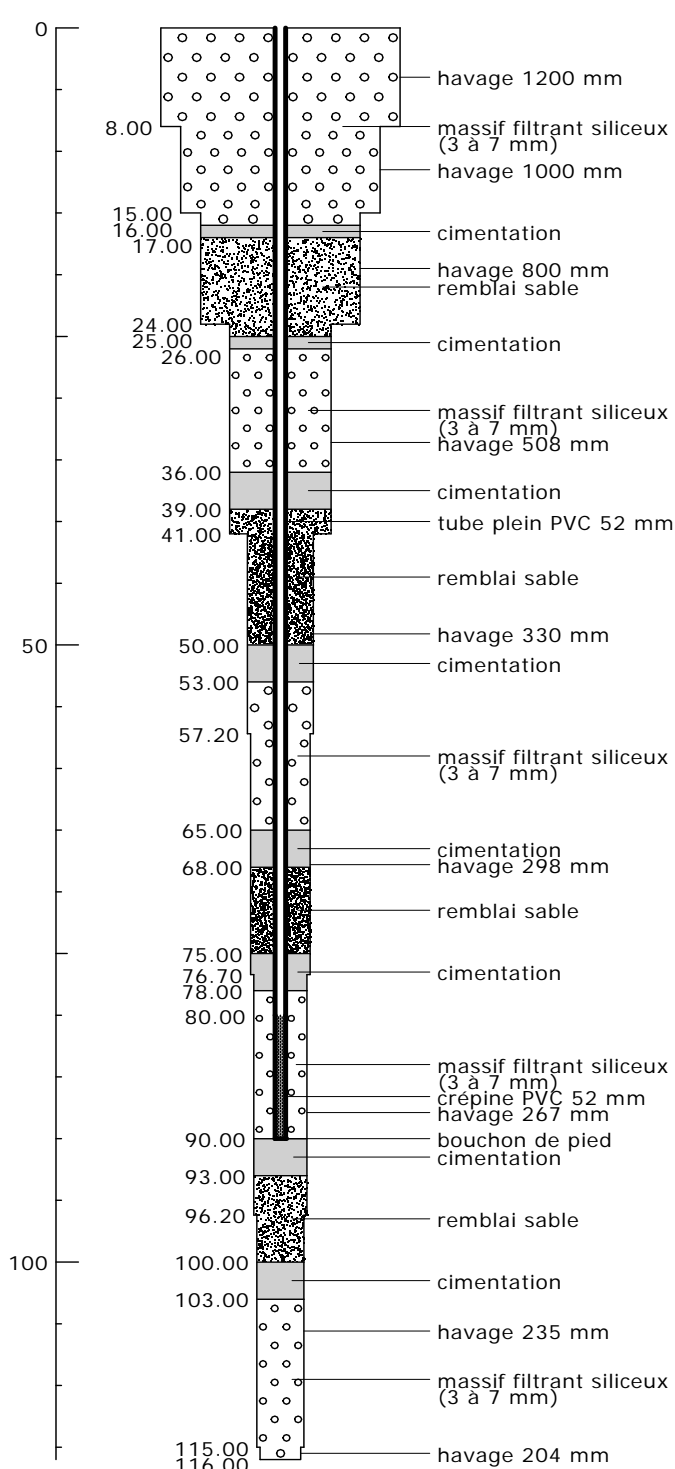
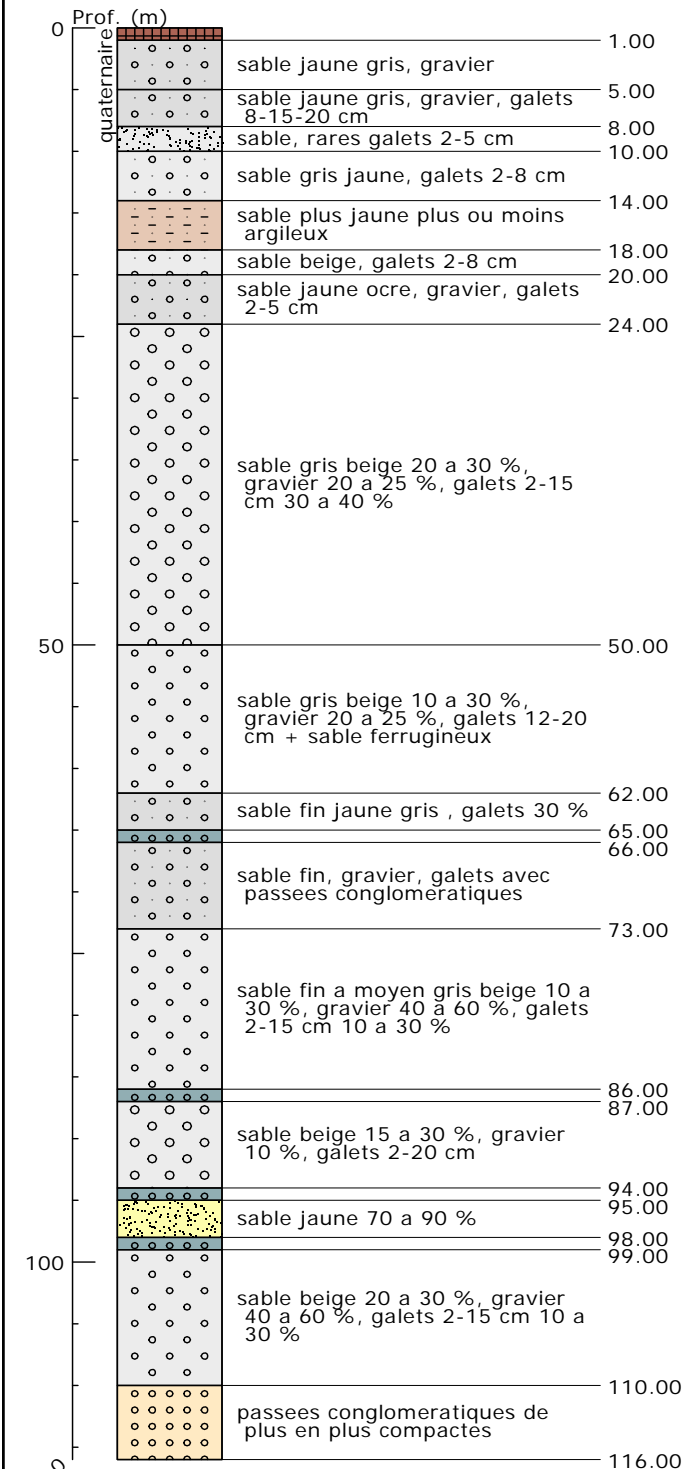
0.002 m²/s

Transmissivité :

m²/s

Perméabilité :

m/s



Banque Régionale de l'Aquifère Rhénan (BRAR)

Maître d'ouvrage :

Région Alsace

Opérateur :

BRGM

Partenaires financiers :

BRGM

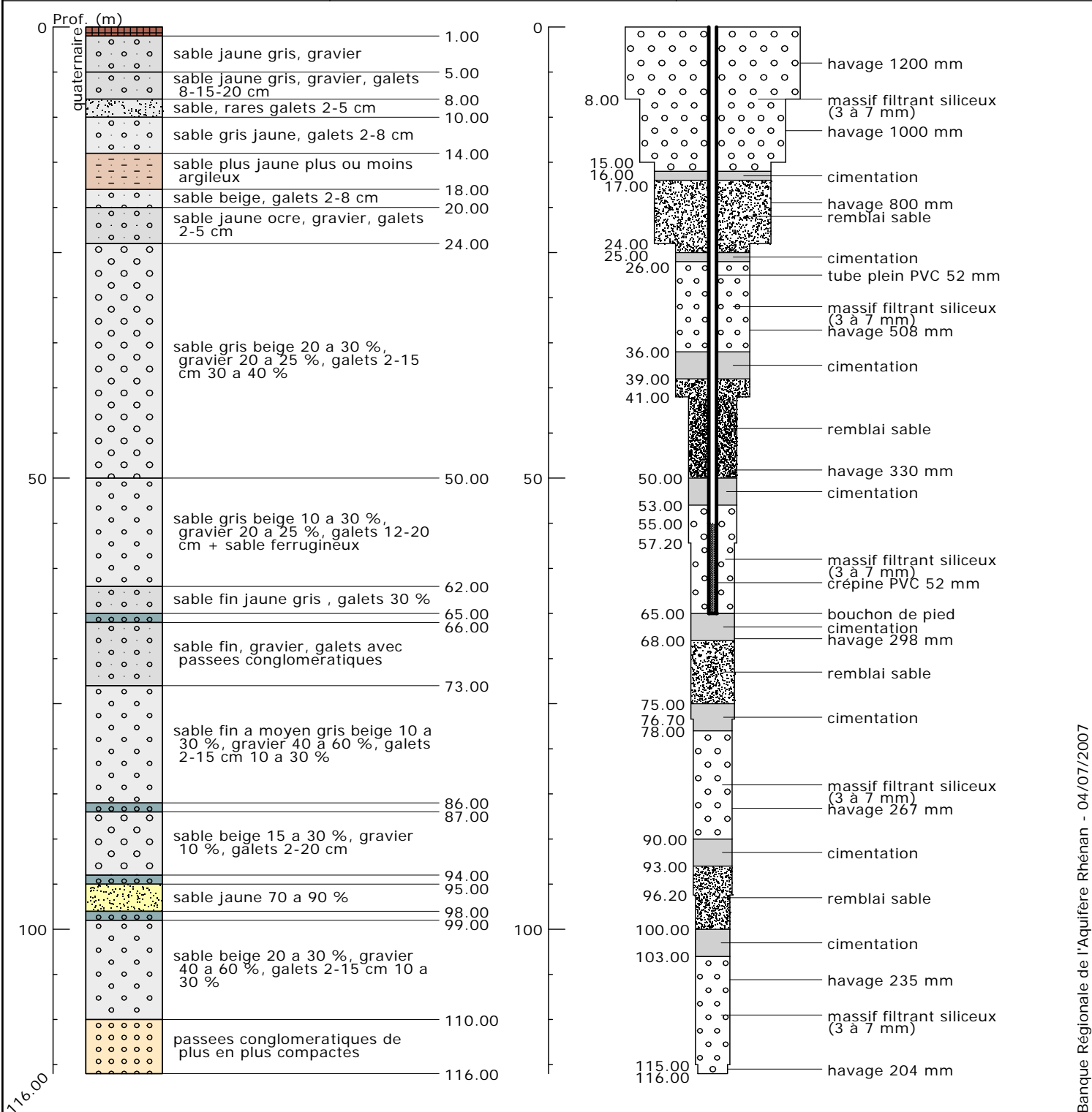
Région Alsace

Agence de l'eau Rhin-Meuse

Reproduction autorisée avec mention de la source : BRAR © Région Alsace, 2007



Indice : 03786X0095	Désignation : PMT	Commune : MEYENHEIM (68)
Date fin de travaux : 27/06/1978	Tube : PMT_65	Lieu-dit : MEYENHEIM (PROFOND MULTIPLE)
Localisation (Zone Lambert II) X : 974.633 km Y : 335.246 km Z : 210.63 m (coupe : 210.63 m)	Nature : STATION-PIEZO Utilisation : PIEZOMETRE Piézométrie indicative (/ /) Profondeur d'eau : m	Débit spécifique : 0.002 m ² /s Transmissivité : m ² /s Perméabilité : m/s



Banque Régionale de l'Aquifère Rhénan (BRAR)

Maître d'ouvrage :

Région Alsace

Opérateur :

BRGM

Partenaires financiers :

BRGM

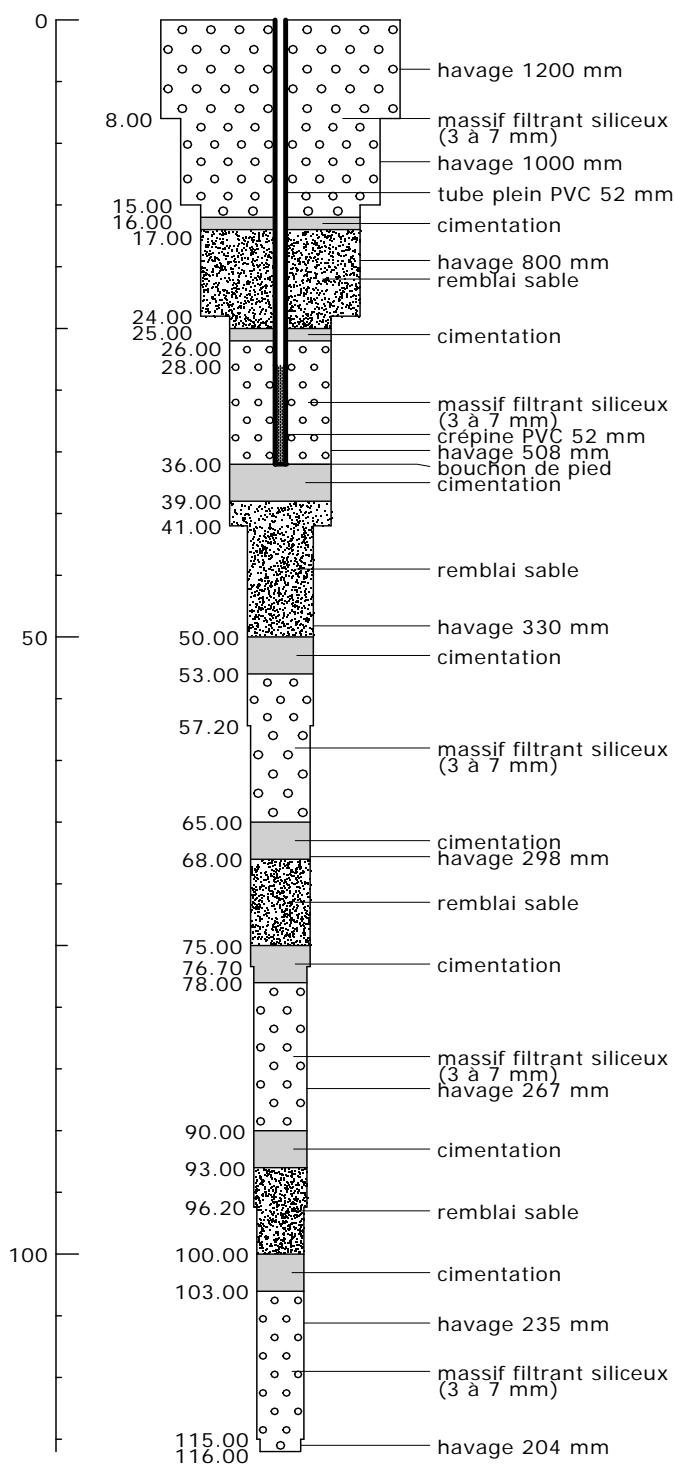
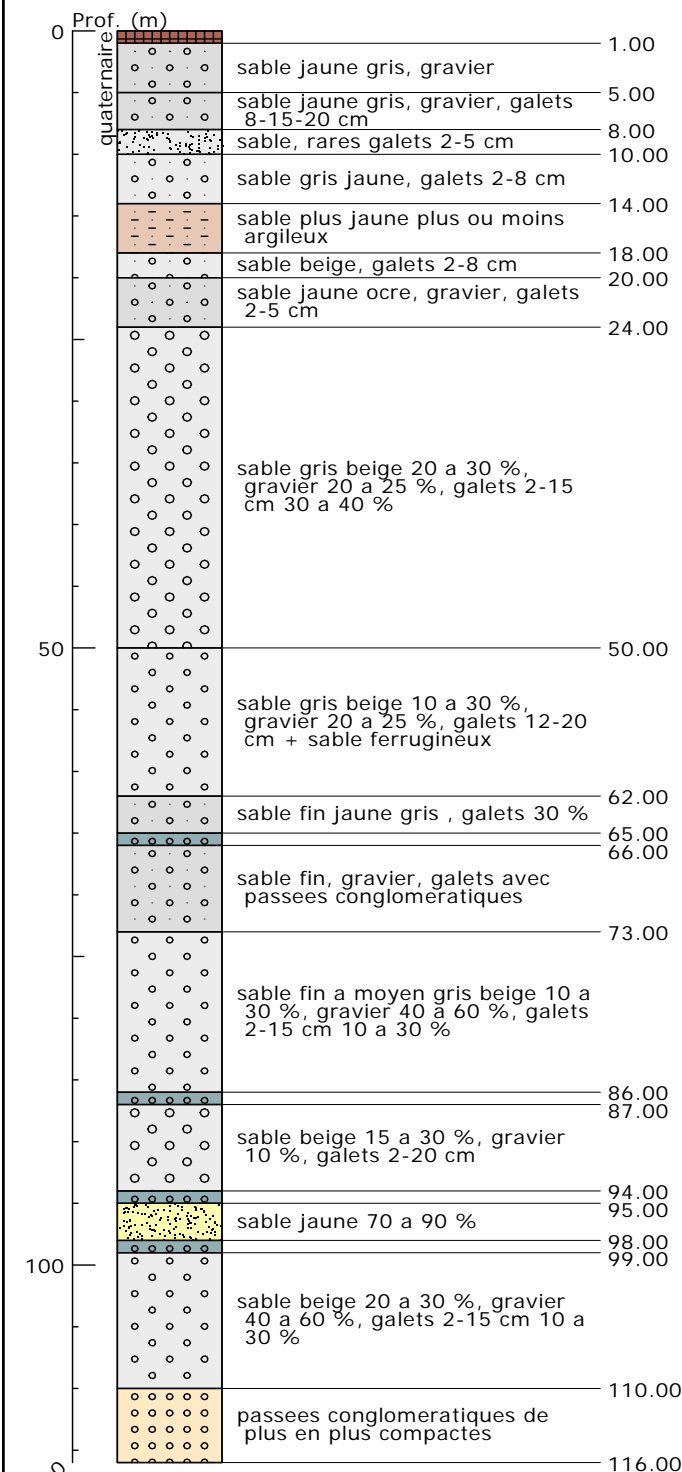
Région Alsace

Agence de l'eau Rhin-Meuse

Reproduction autorisée avec mention de la source : BRAR © Région Alsace, 2007



Indice : 03786X0095	Désignation : PMT	Commune : MEYENHEIM (68)
Date fin de travaux : 27/06/1978	Tube : PMT_36	Lieu-dit : MEYENHEIM (PROFOND MULTIPLE)
Localisation (Zone Lambert II) X : 974.633 km Y : 335.246 km Z : 210.63 m (coupe : 210.63 m)	Nature : STATION-PIEZO Utilisation : PIEZOMETRE Piézométrie indicative (/ /) Profondeur d'eau : m	Débit spécifique : 0.002 m ² /s Transmissivité : m ² /s Perméabilité : m/s



Banque Régionale de l'Aquifère Rhénan (BRAR)

Maître d'ouvrage :

Opérateur :

Partenaires financiers :

Région Alsace

BRGM

BRGM

Région Alsace

Agence de l'eau Rhin-Meuse

Reproduction autorisée avec mention de la source : BRAR © Région Alsace, 2007



Indice : 03786X0095

Désignation : PMT

Commune : MEYENHEIM (68)

Date fin de travaux : 27/06/1978

Tube : PMT_14

Lieu-dit : MEYENHEIM (PROFOND MULTIPLE)

Localisation (Zone Lambert II)

X : 974.633 km

Y : 335.246 km

Z : 210.63 m (coupe : 210.63 m)

Nature : STATION-PIEZO

Utilisation : PIEZOMETRE

Piezométrie indicative (/ /)

Profondeur d'eau : m

Débit spécifique :

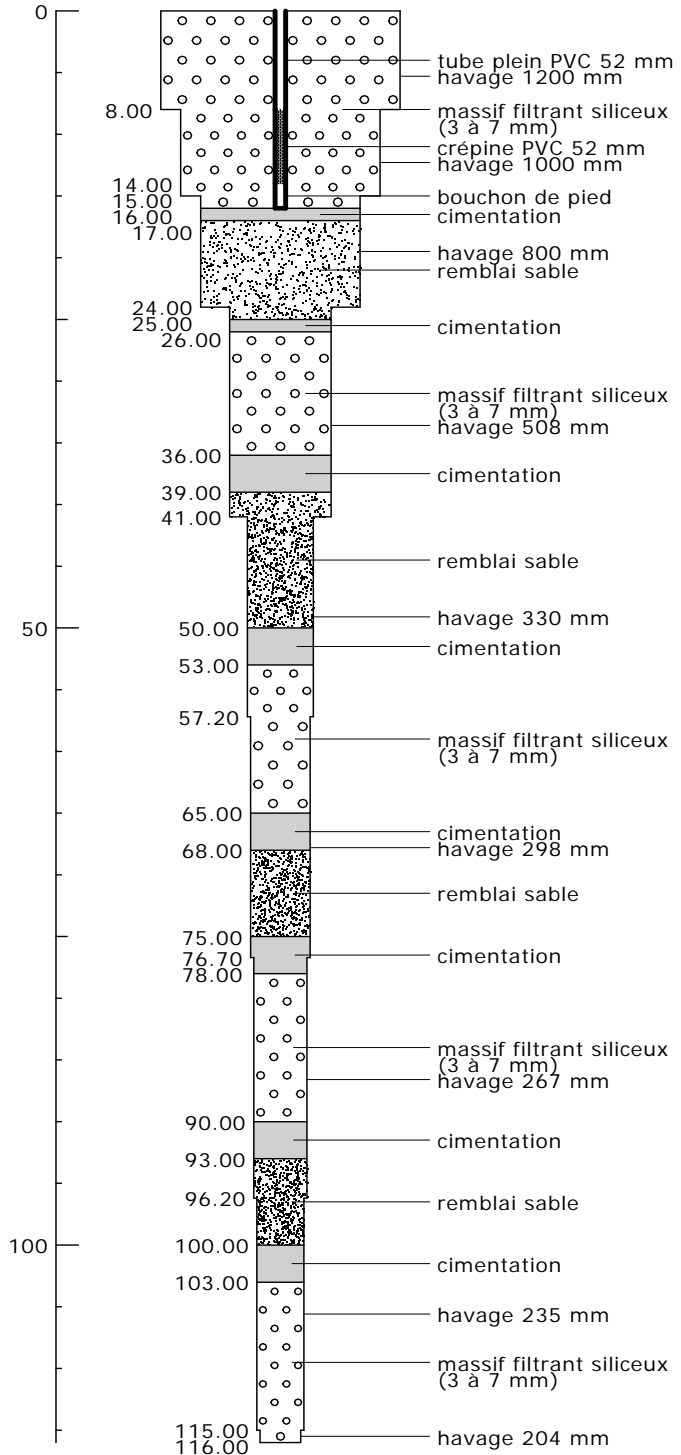
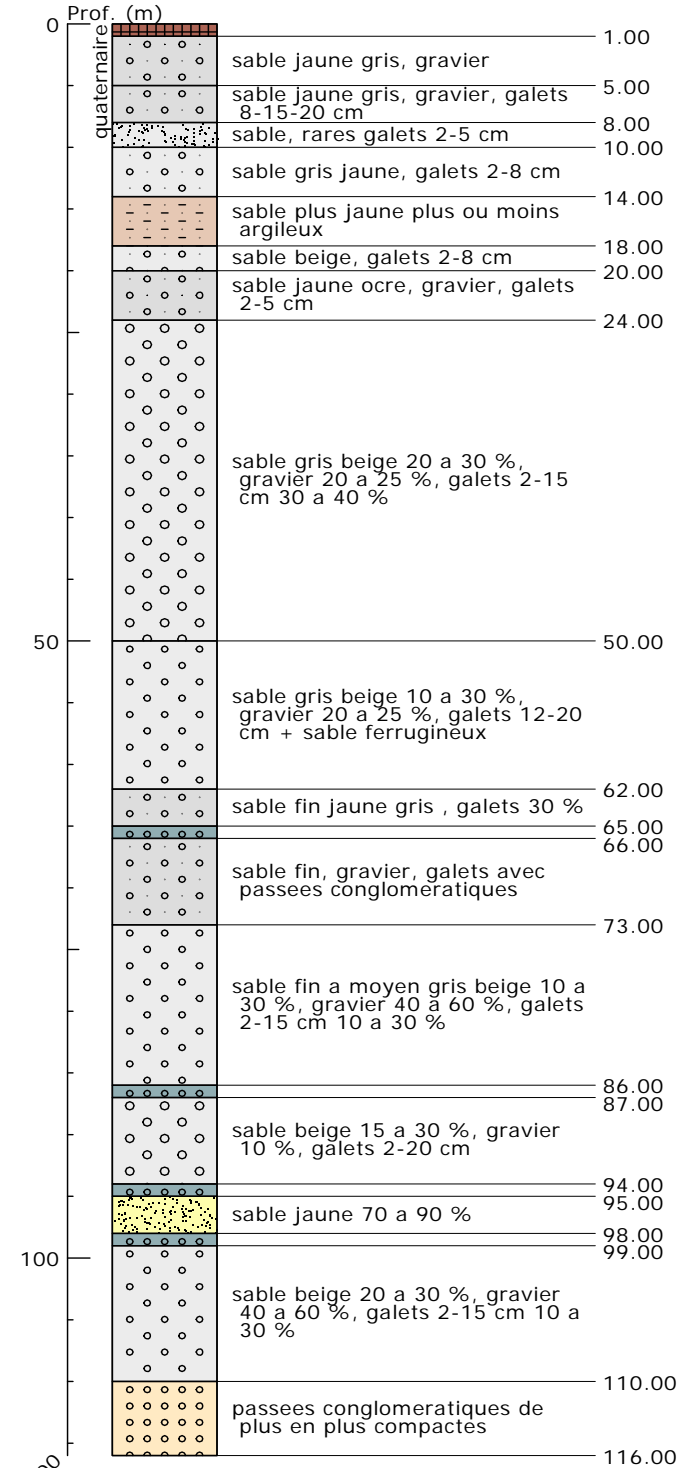
0.002 m²/s

Transmissivité :

m²/s

Perméabilité :

m/s



Banque Régionale de l'Aquifère Rhénan (BRAR)

Maître d'ouvrage :

Région Alsace

Opérateur :

BRGM

Partenaires financiers :

BRGM

Région Alsace

Agence de l'eau Rhin-Meuse

Reproduction autorisée avec mention de la source : BRAR © Région Alsace, 2007

