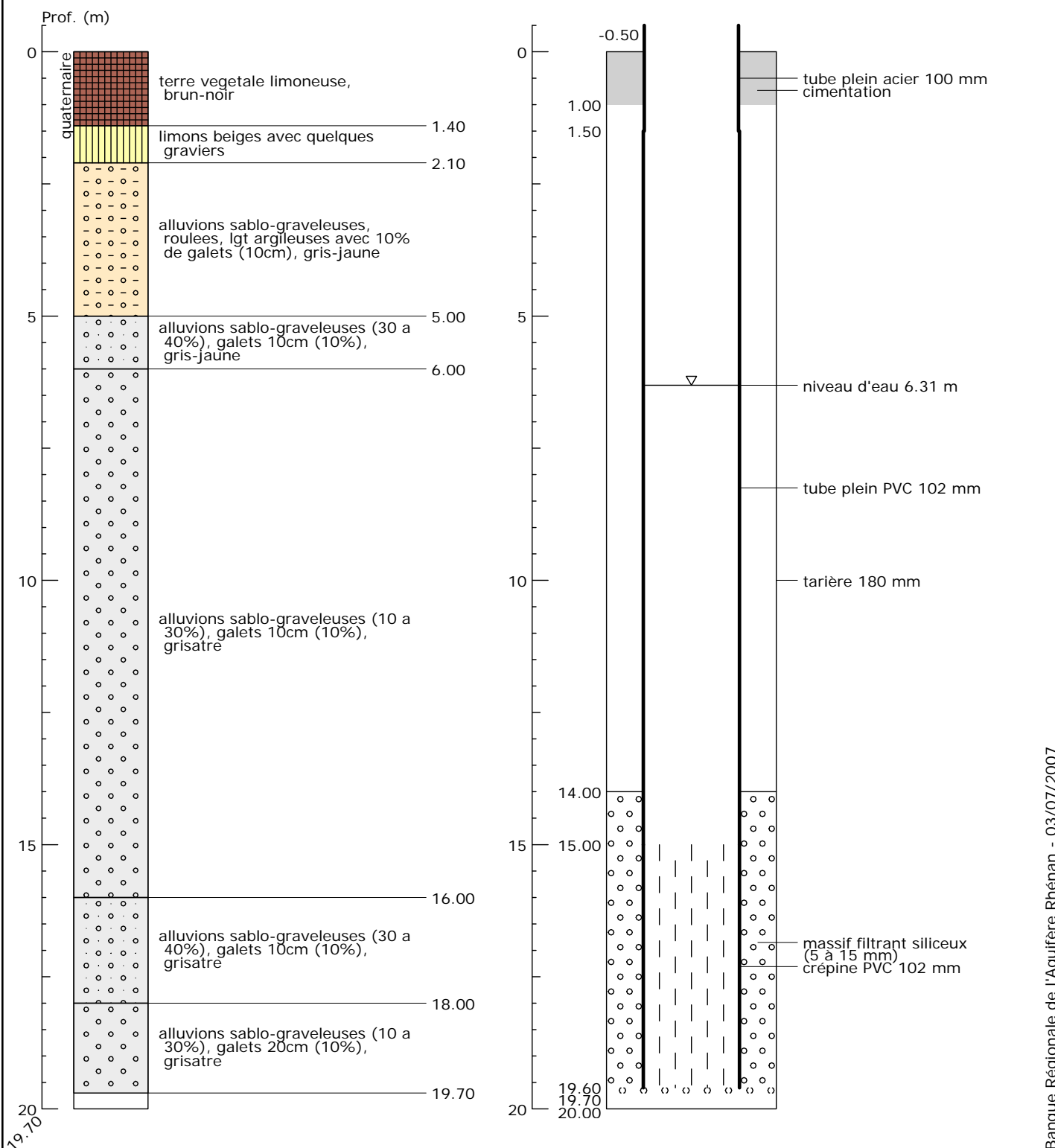


Indice : 03787X0105		Désignation : PZ		Commune : OBERHERGHEIM (68)	
Date fin de travaux : 01/01/1983		Lieu-dit : OBELISQUE TERME NORD			
Localisation (Zone Lambert II)		Nature : STATION-PIEZO		Débit spécifique : m <sup>2</sup> /s	
X : 978.001 km		Utilisation : PIEZOMETRE		Transmissivité : m <sup>2</sup> /s	
Y : 341.375 km		Piézométrie indicative (28/01/1983)		Perméabilité : m/s	
Z : 203.5 m (coupe : 203.5 m)		Profondeur d'eau : 6.31 m			



## Banque Régionale de l'Aquifère Rhénan (BRAR)

Maître d'ouvrage :

Région Alsace

Opérateur :

BRGM

Partenaires financiers :

BRGM

Région Alsace

Agence de l'eau Rhin-Meuse



Reproduction autorisée avec mention de la source : BRAR © Région Alsace, 2007