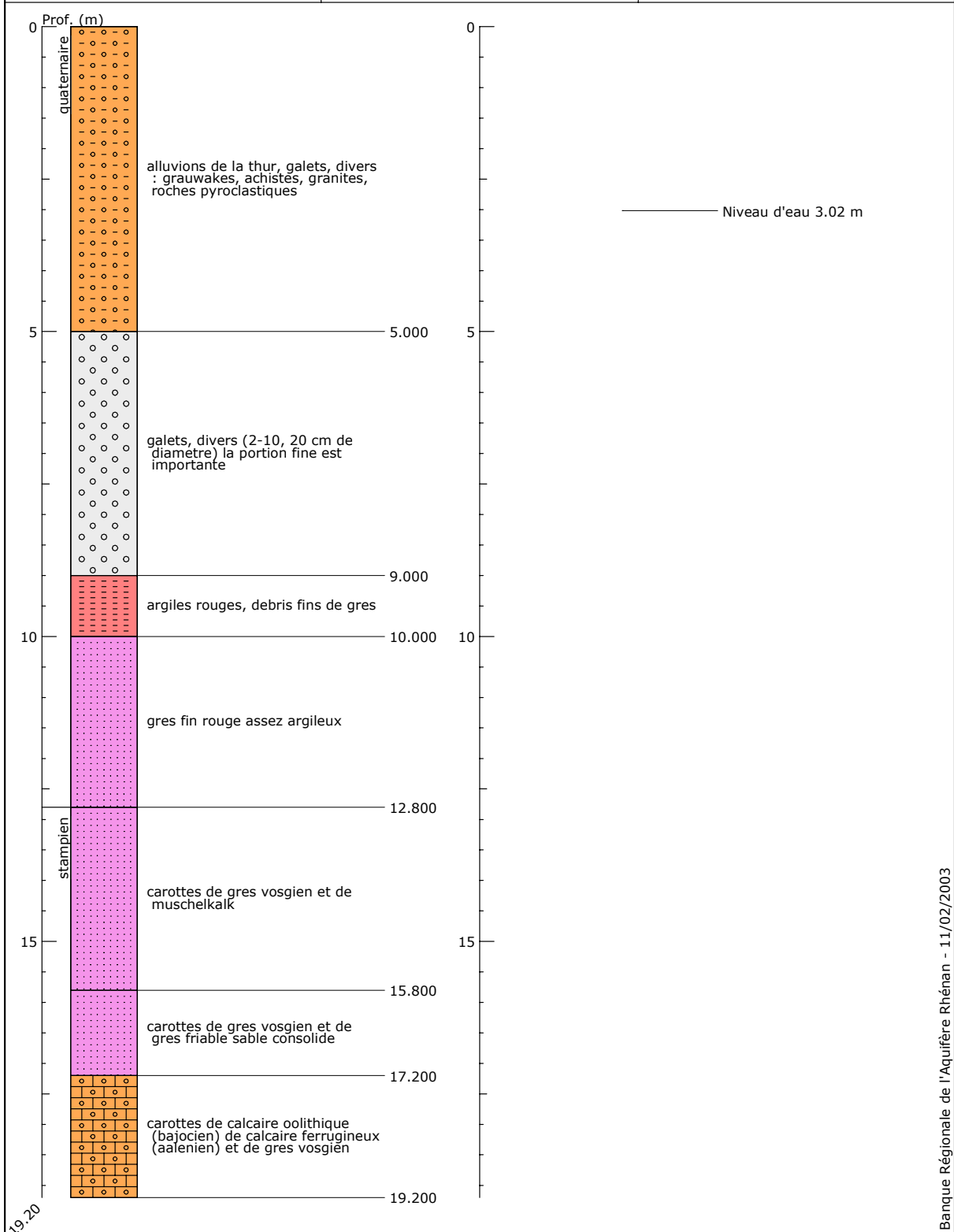


Indice : 04124X0008	Désignation : P2	Commune : vieux-thann (68)
Date ouvrage : 01/03/1961	Lieu-dit : dorfmatten	
Localisation (Lambert 2) X: 958.700 km Y: 322.850 km Z: 326.00 m	Utilisation : aep Piézométrie indicative (02/03/1961) Profondeur niveau d'eau : 3.02 m/sol Cote piézométrique : 322.98 m	Pompage d'essai PLD 12/04/1961 Débit spécifique : $0.00 \cdot 10^{-3}$ m ² /s Transmissivité : $18.00 \cdot 10^{-3}$ m ² /s Perméabilité : $2.51 \cdot 10^{-3}$ m/s



Banque Régionale de l'Aquifère Rhénan (BRAR)

Maître d'ouvrage : Région Alsace
Opérateur : BRGM
Partenaires financiers : BRGM
Région Alsace
Agence de l'eau Rhin-Meuse

