

Indice : 04131X0171 Désignation : P1

Commune : wittelsheim (68)

Date ouvrage : 01/01/1947

Lieu-dit : cite gare (thurmatten)

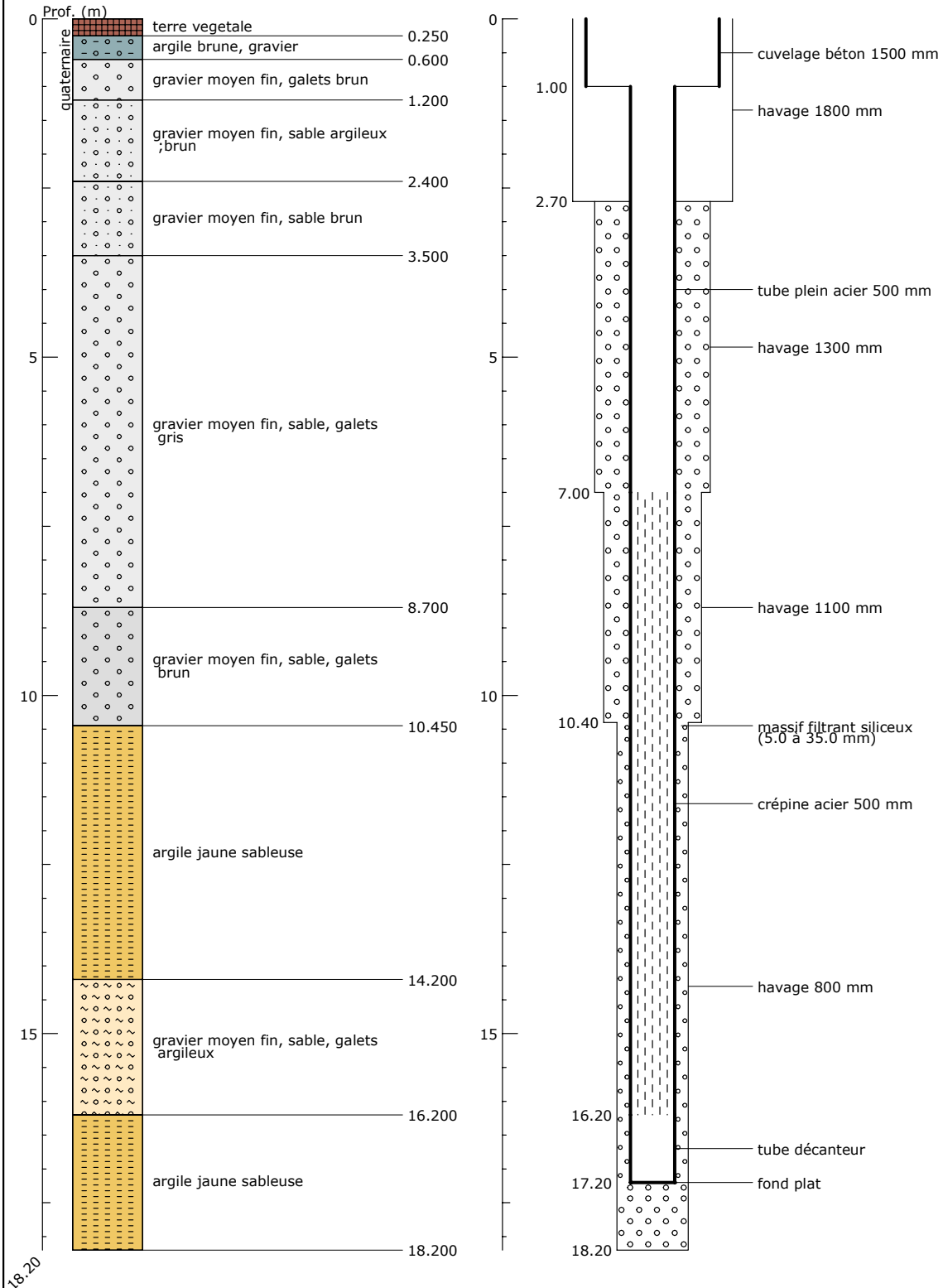
Localisation (Lambert 2)

X: 968.316 km

Y: 324.429 km

Z: 254.00 m

Utilisation : aep



Banque Régionale de l'Aquifère Rhénan - 11/02/2003

Banque Régionale de l'Aquifère Rhénan (BRAR)

Maître d'ouvrage :

Région Alsace

Opérateur :

BRGM

Partenaires financiers :

BRGM

Région Alsace

Agence de l'eau Rhin-Meuse

