

Indice : 04131X0173 Désignation : P3

Commune : wittelsheim (68)

Date ouvrage : 01/01/1953

Lieu-dit : cite gare (thurmatten)

Localisation (Lambert 2)

X: 968.248 km

Y: 324.505 km

Z: 254.00 m

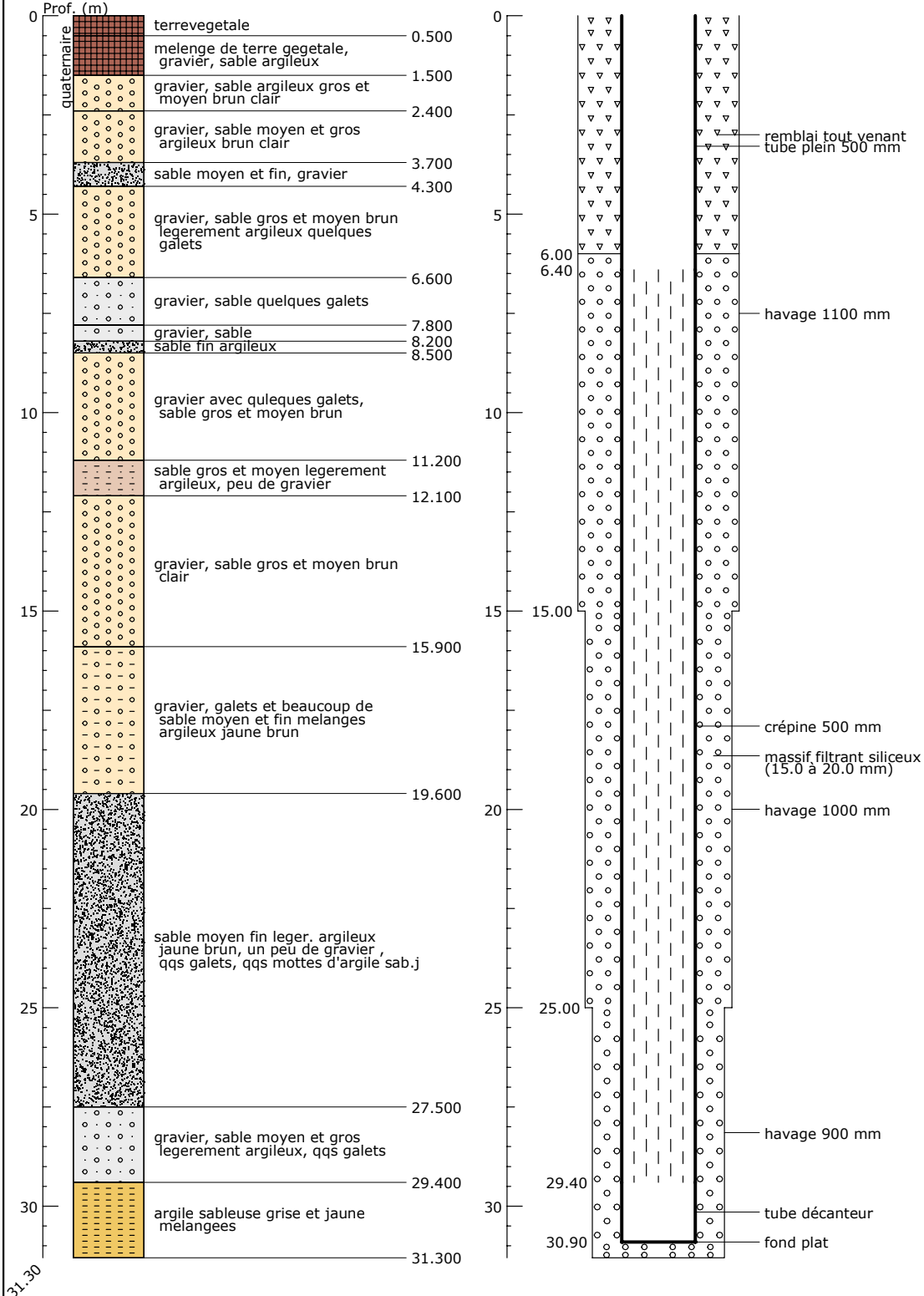
Utilisation : aep, eau-industrielle

Pompage d'essai PP 01/01/1954

Débit spécifique :  $16.00 \cdot 10^{-3} \text{ m}^2/\text{s}$

Transmissivité :  $2.60 \cdot 10^{-3} \text{ m}^2/\text{s}$

Perméabilité :  $0.07 \cdot 10^{-3} \text{ m/s}$



Banque Régionale de l'Aquifère Rhénan - 11/02/2003

## Banque Régionale de l'Aquifère Rhénan (BRAR)

Maître d'ouvrage : Région Alsace  
 Opérateur : BRGM  
 Partenaires financiers : BRGM, Région Alsace, Agence de l'eau Rhin-Meuse

