

Indice : 04131X0175 Désignation : P5

Commune : staffelfelden (68)

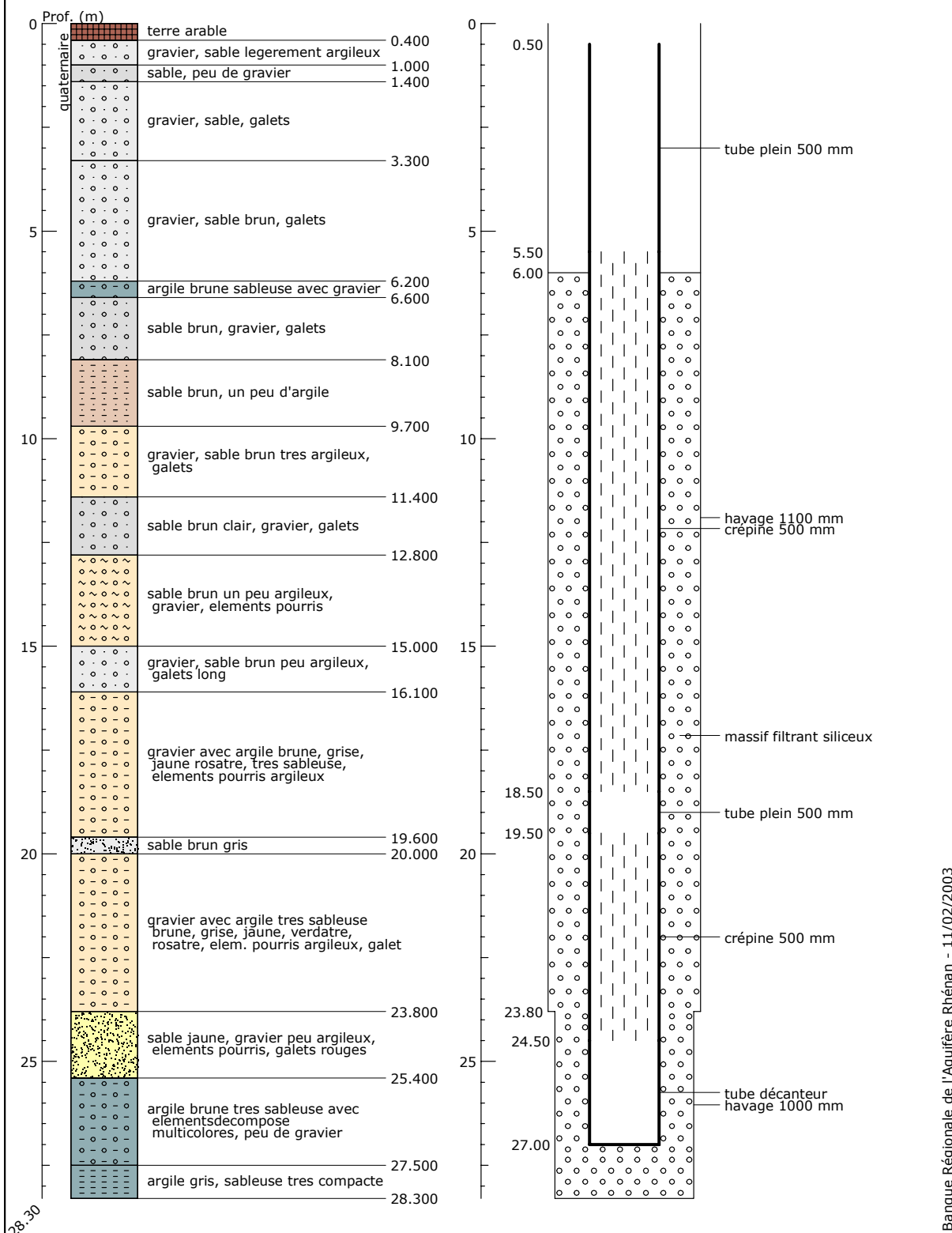
Date ouvrage : 01/01/1954

Lieu-dit : cite gare (thurmatten)

Localisation (Lambert 2)
X: 968.152 km
Y: 324.712 km
Z: 254.00 m

Utilisation : aep, eau-industrielle

Pompage d'essai PP 01/01/1954
Débit spécifique : $18.00 \cdot 10^{-3} \text{ m}^2/\text{s}$
Transmissivité : $18.00 \cdot 10^{-3} \text{ m}^2/\text{s}$
Perméabilité : $0.60 \cdot 10^{-3} \text{ m/s}$



Banque Régionale de l'Aquifère Rhénan - 11/02/2003

Banque Régionale de l'Aquifère Rhénan (BRAR)

Maître d'ouvrage : Région Alsace
Opérateur : BRGM
Partenaires financiers : BRGM, Région Alsace, Agence de l'eau Rhin-Meuse

