

Indice : 04131X0251

Désignation : F1

Commune : WITTELSHEIM (68)

Date fin de travaux : 01/01/1954

Lieu-dit : CITE AMELIE (GRAVIERE MAX)

Localisation (Zone Lambert II)

Nature : FORAGE

X : 968.49 km

Utilisation : EAU-INDUSTRIELLE

Y : 322.03 km

Piezométrie indicative ()

Z : 255 m (coupe : m)

Profondeur d'eau : m

Débit spécifique :

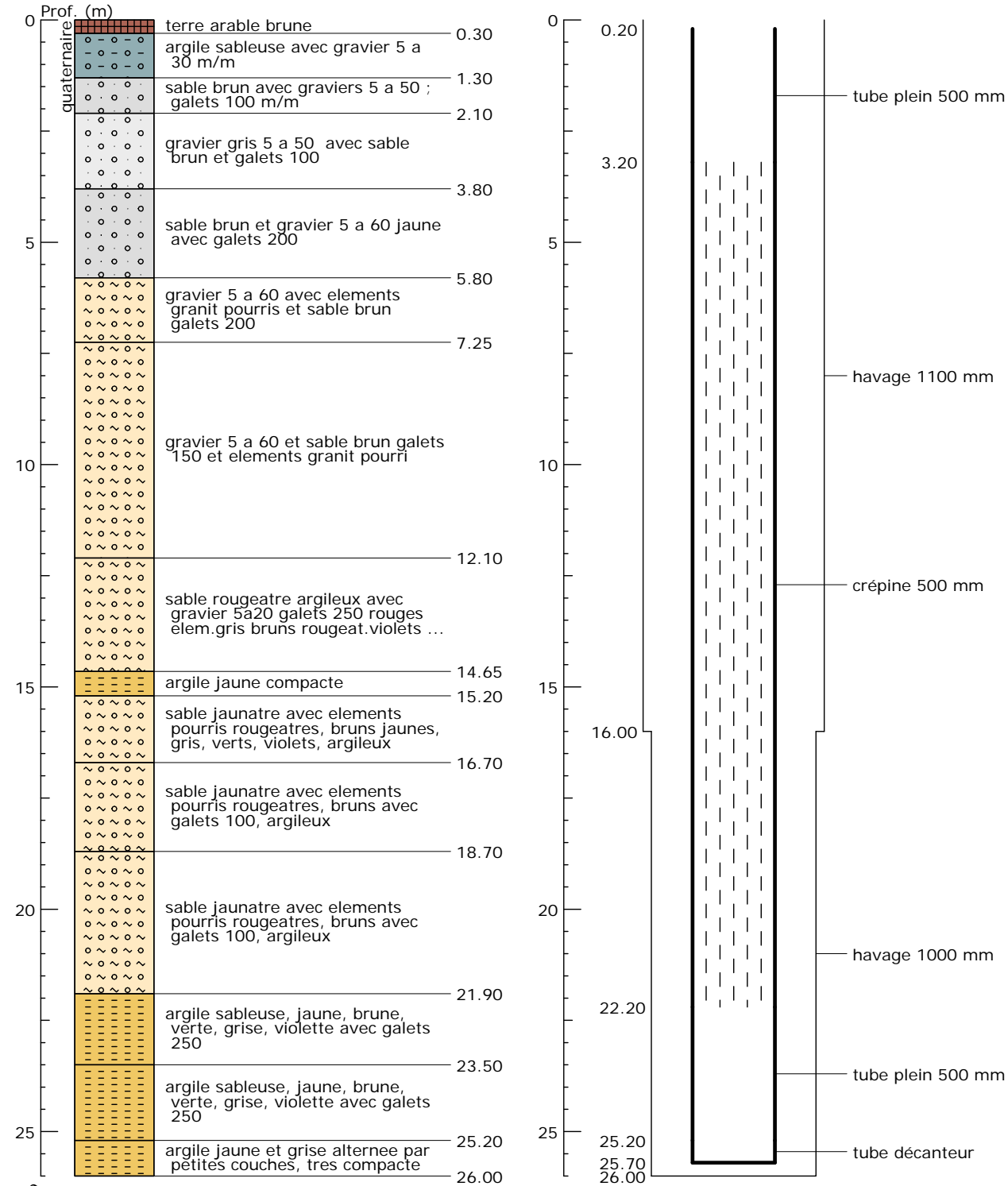
0.003 m²/s

Transmissivité :

0.003 m²/s

Perméabilité :

0.00014 m/s



Banque Régionale de l'Aquifère Rhénan (BRAR)

Maître d'ouvrage :

Région Alsace

Opérateur :

BRGM

Partenaires financiers :

BRGM

Région Alsace

Agence de l'eau Rhin-Meuse

Reproduction autorisée avec mention de la source : BRAR © Région Alsace, 2007

