

Indice : 04131X0252

Désignation : F2

Commune : WITTELSHEIM (68)

Date fin de travaux : 01/01/1955

Lieu-dit : CITE AMELIE (GRAVIERE MAX)

Localisation (Zone Lambert II)

X : 968.54 km

Y : 322 km

Z : 255 m (coupe : m)

Nature : FORAGE

Utilisation : EAU-INDUSTRIELLE

Piézométrie indicative ( )

Profondeur d'eau : m

Débit spécifique :

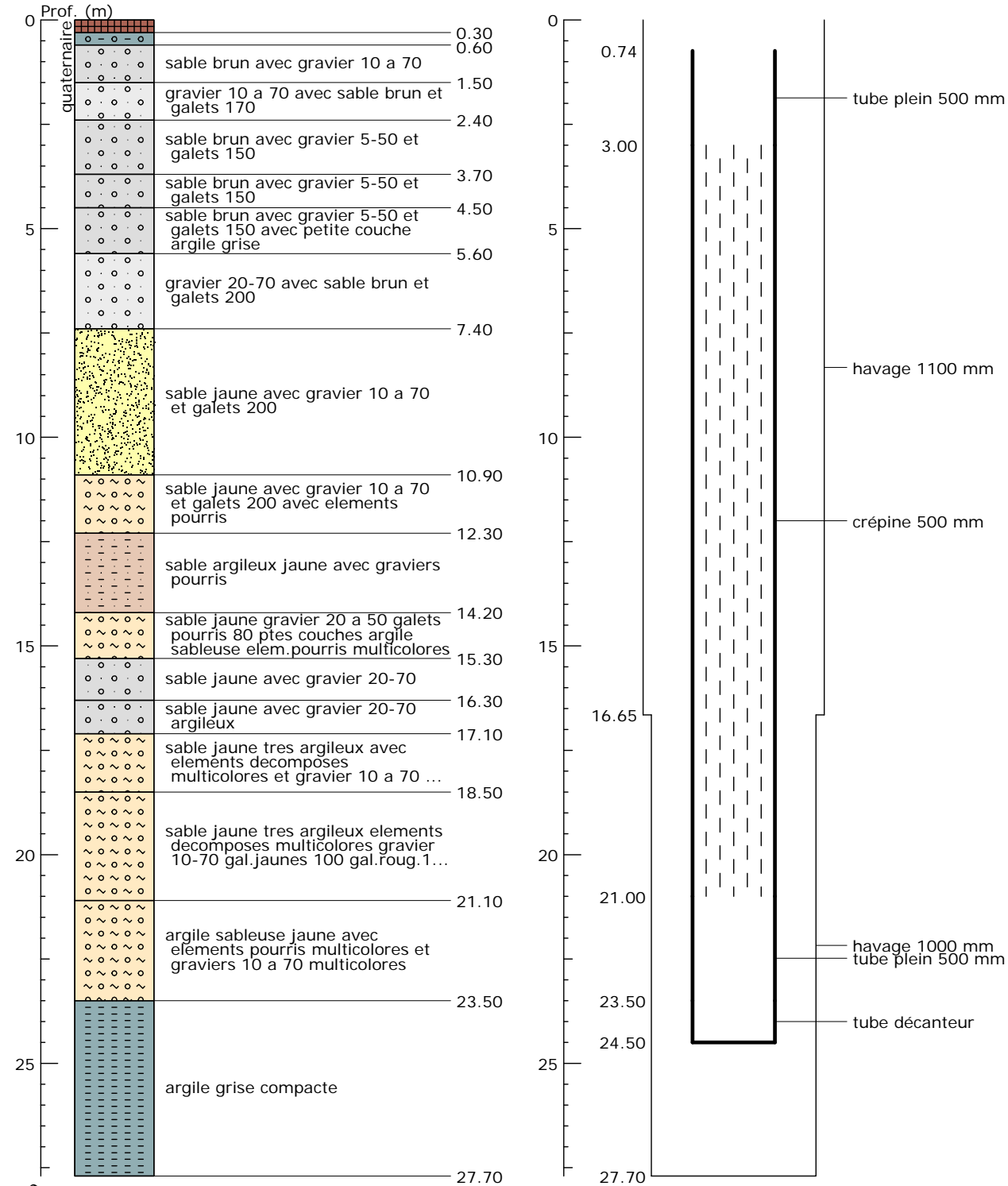
0.0035 m<sup>2</sup>/s

Transmissivité :

0.0034 m<sup>2</sup>/s

Perméabilité :

0.00015 m/s



### Banque Régionale de l'Aquifère Rhénan (BRAR)

Maître d'ouvrage :

Région Alsace

Opérateur :

BRGM

Partenaires financiers :

BRGM

Région Alsace

Agence de l'eau Rhin-Meuse

Reproduction autorisée avec mention de la source : BRAR © Région Alsace, 2007

