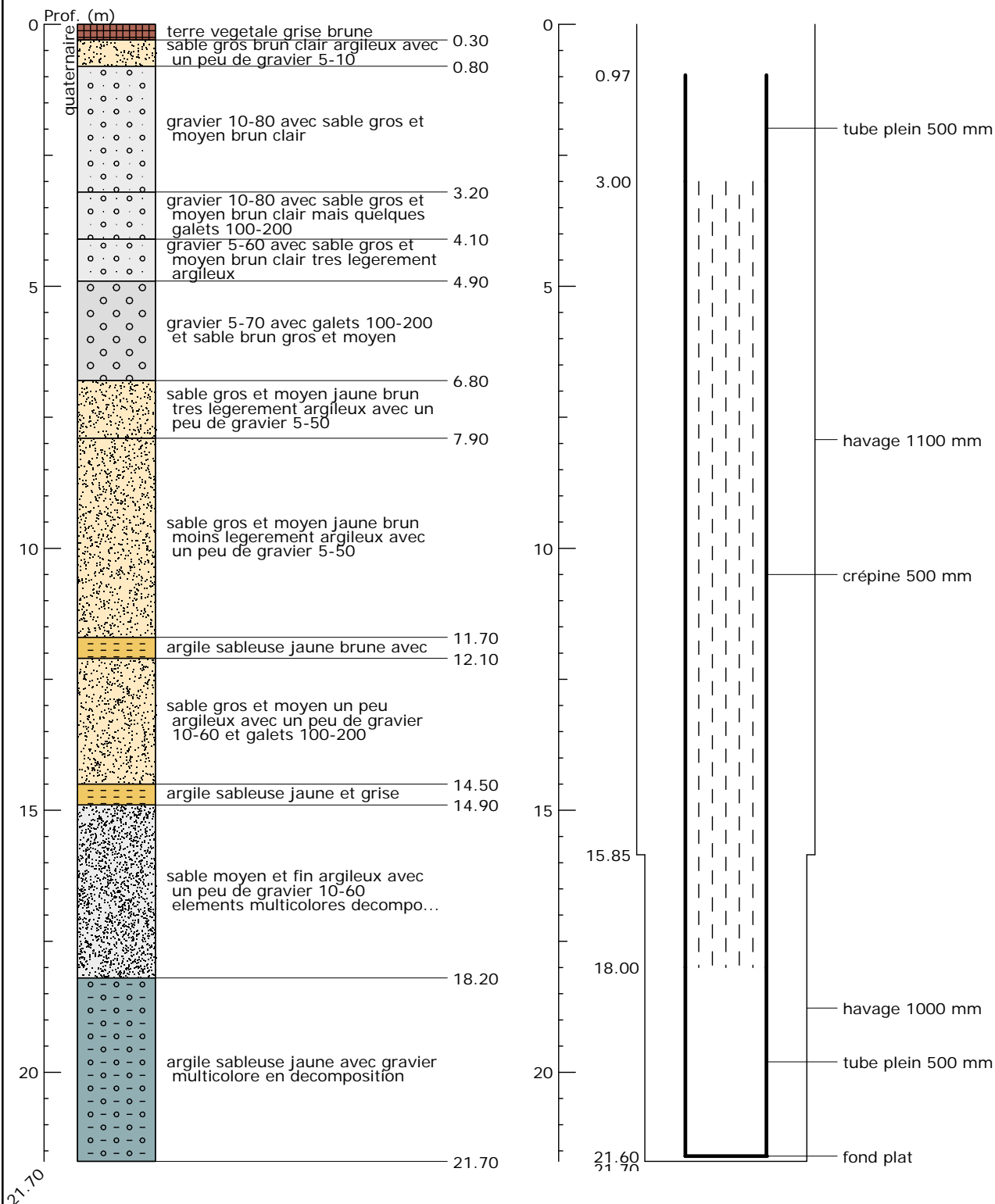


Indice : 04131X0256	Désignation : F6	Commune : RICHWILLER (68)
Date fin de travaux : 01/01/1956		Lieu-dit : CITE AMELIE (GRAVIERE MAX)
Localisation (Zone Lambert II) X : 968.69 km Y : 321.68 km Z : 255 m (coupe : m)	Nature : FORAGE Utilisation : EAU-INDUSTRIELLE Piézométrie indicative () Profondeur d'eau : m	Débit spécifique : 0.0025 m ² /s Transmissivité : 0.0034 m ² /s Perméabilité : 0.00017 m/s



Banque Régionale de l'Aquifère Rhénan (BRAR)

Maître d'ouvrage :

Opérateur :

Partenaires financiers :

Région Alsace

BRGM

BRGM

Région Alsace

Agence de l'eau Rhin-Meuse

Reproduction autorisée avec mention de la source : BRAR © Région Alsace, 2007

