

Indice : 04131X0510

Désignation : VA7

Commune : WITTELSHEIM (68)

Date fin de travaux : 01/12/1998

Lieu-dit : FIXATION CITE AMELIE

Localisation (Zone Lambert II)

Nature : FORAGE

Utilisation : DE POLLUTION

Piézométrie indicative (14/12/1998)

Profondeur d'eau : 4.7 m

Débit spécifique :

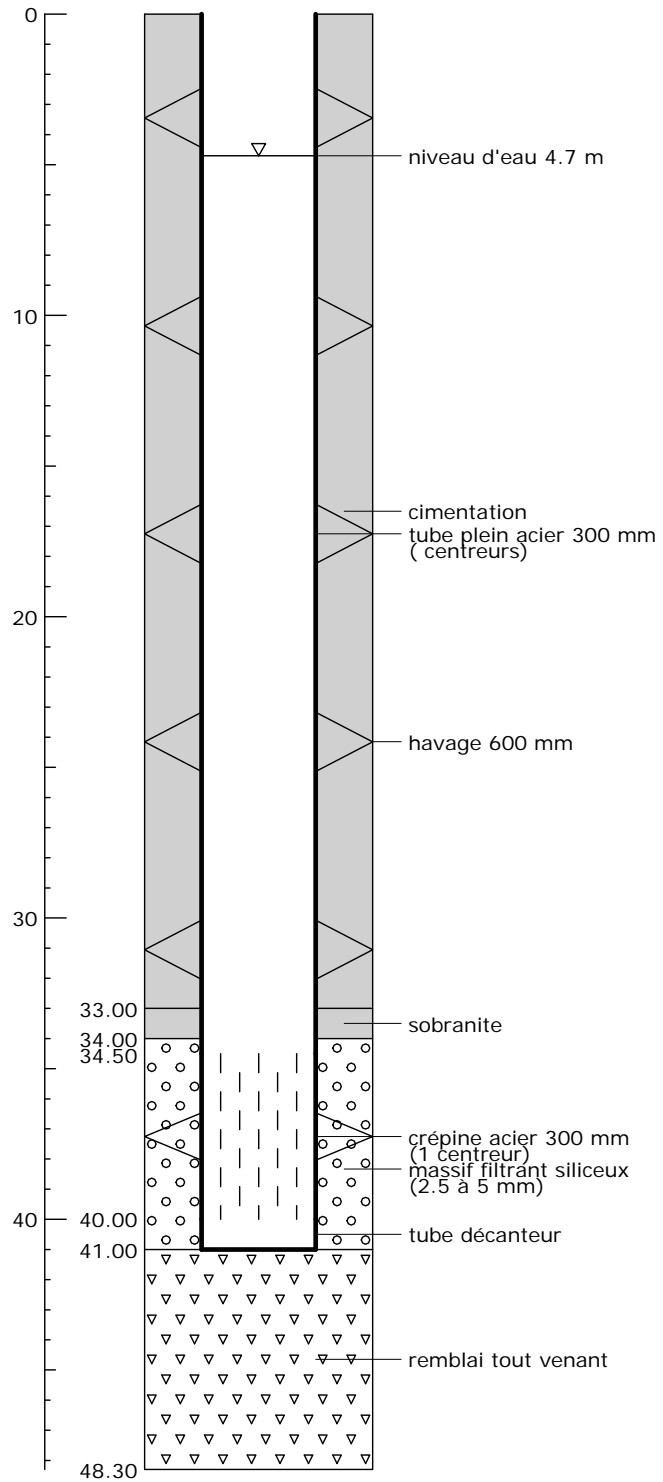
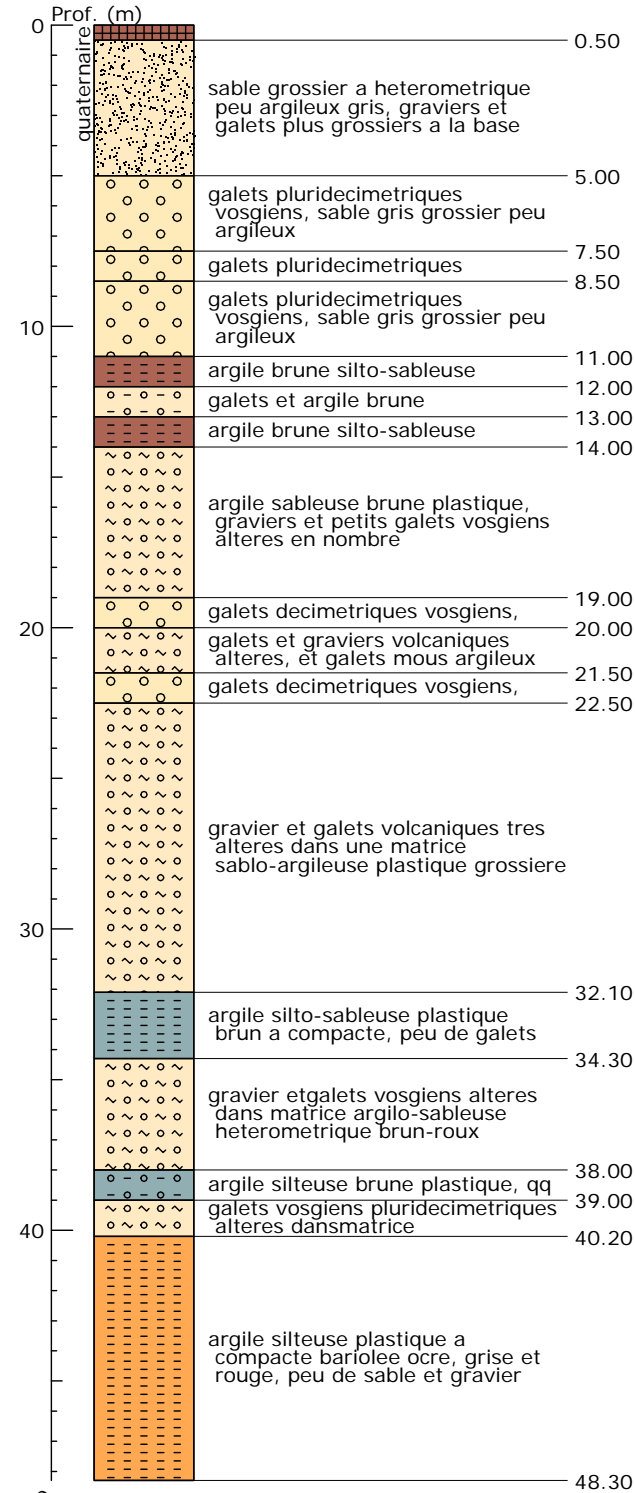
m²/s

Transmissivité :

m²/s

Perméabilité :

m/s



Banque Régionale de l'Aquifère Rhénan (BRAR)

Maître d'ouvrage :

Région Alsace

Opérateur :

BRGM

Partenaires financiers :

BRGM

Région Alsace

Agence de l'eau Rhin-Meuse

Reproduction autorisée avec mention de la source : BRAR © Région Alsace, 2007

