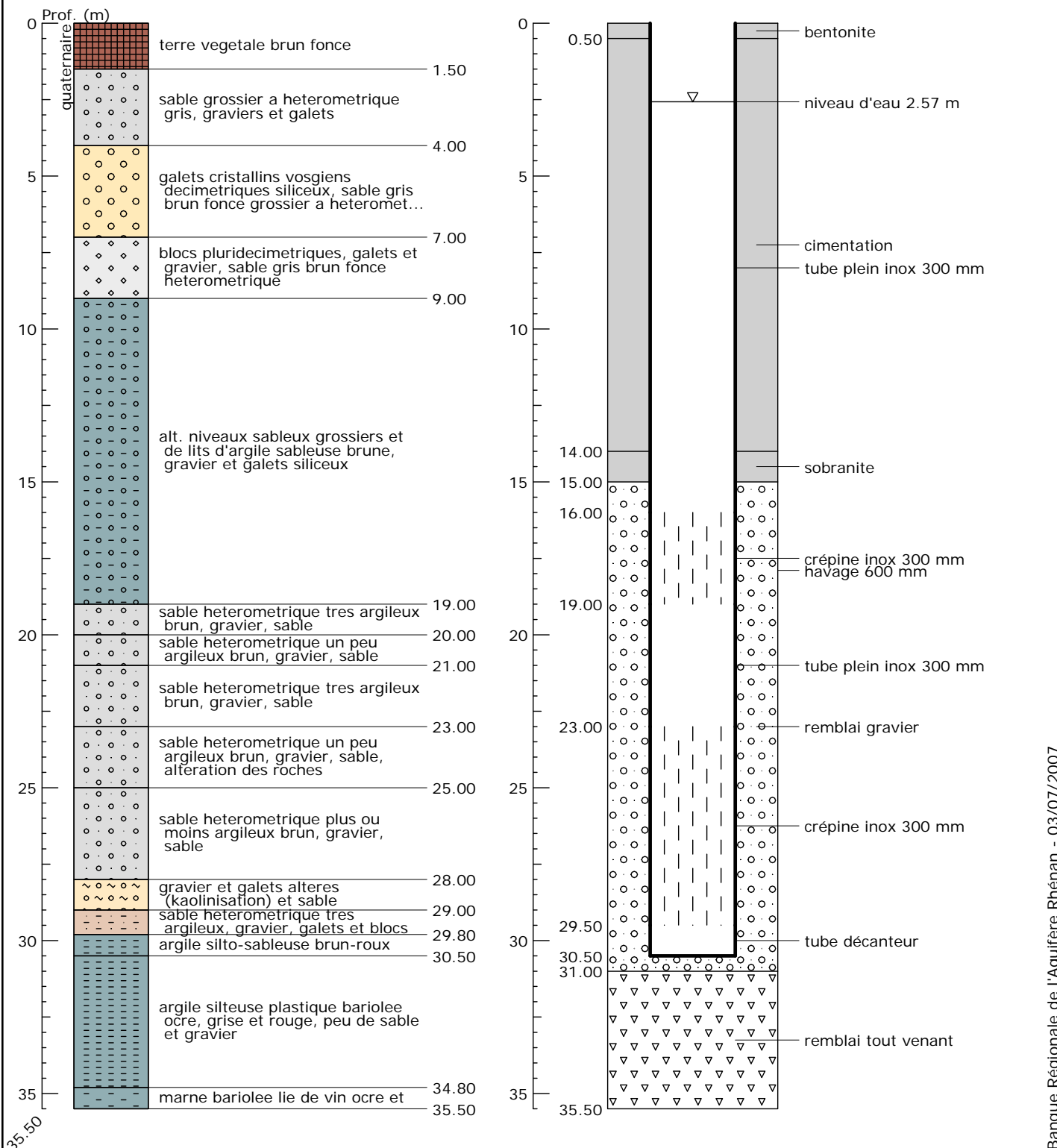


Indice : 04131X0512	Désignation : ML1	Commune : STAFFELFELDEN (68)
Date fin de travaux : 01/12/1998	Lieu-dit : FIXATION CITE MARIE-LOUISE	
Localisation (Zone Lambert II) X : 969.195 km Y : 327.205 km Z : 242 m (coupe : m)	Nature : FORAGE Utilisation : DEPOLLUTION Piézométrie indicative (21/10/1998) Profondeur d'eau : 2.57 m	Débit spécifique : m <sup>2</sup> /s Transmissivité : m <sup>2</sup> /s Perméabilité : m/s



## Banque Régionale de l'Aquifère Rhénan (BRAR)

**Maître d'ouvrage :** Région Alsace  
**Opérateur :** BRGM  
**Partenaires financiers :** BRGM, Région Alsace, Agence de l'eau Rhin-Meuse



Reproduction autorisée avec mention de la source : BRAR © Région Alsace, 2007

Banque Régionale de l'Aquifère Rhénan - 03/07/2007