

Indice : 04131X0548

Désignation : AM3P

Commune : WITTELSHEIM (68)

Date fin de travaux :

Lieu-dit :

Localisation (Zone Lambert II)

Nature : PIEZOMETRE

X : 969.265 km

Utilisation : PIEZOMETRE

Y : 322.564 km

Piezométrie indicative (23/04/2002)

Z : 251.97 m (coupe : 251.97 m)

Profondeur d'eau : 6.55 m

Débit spécifique :

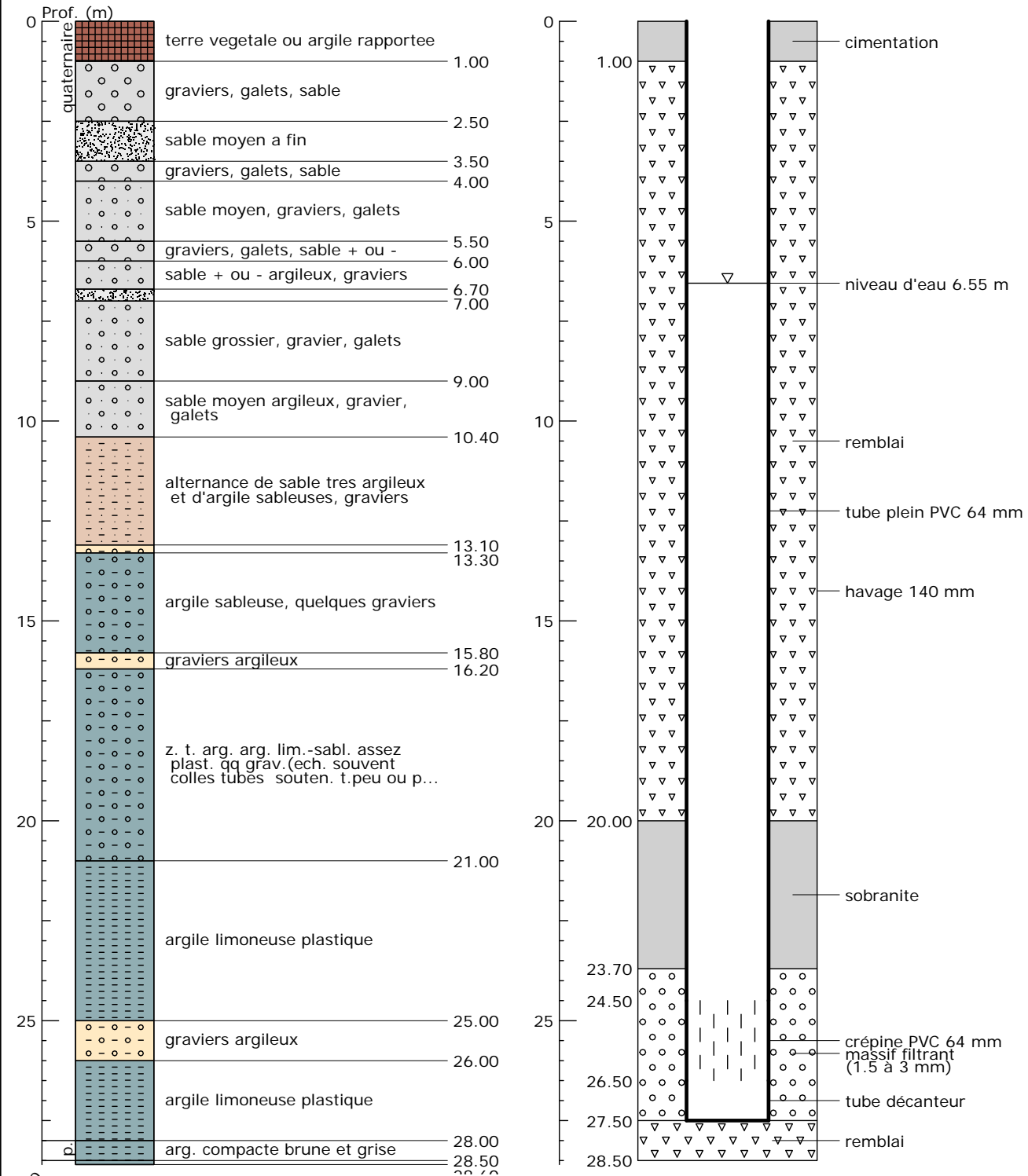
m<sup>2</sup>/s

Transmissivité :

m<sup>2</sup>/s

Perméabilité :

m/s



**Banque Régionale de l'Aquifère Rhénan (BRAR)**

Maître d'ouvrage :

Région Alsace

Opérateur :

BRGM

Partenaires financiers :

BRGM

Région Alsace

Agence de l'eau Rhin-Meuse

Reproduction autorisée avec mention de la source : BRAR © Région Alsace, 2007

