

Indice : 04131X0549

Désignation : AM3S

Commune : WITTELSHEIM (68)

Date fin de travaux :

Lieu-dit :

Localisation (Zone Lambert II)

Nature : PIEZOMETRE

X : 969.26 km

Utilisation : PIEZOMETRE

Y : 322.561 km

Piezométrie indicative (23/04/2002)

Z : 251.97 m (coupe : 251.97 m)

Profondeur d'eau : 6.44 m

Débit spécifique :

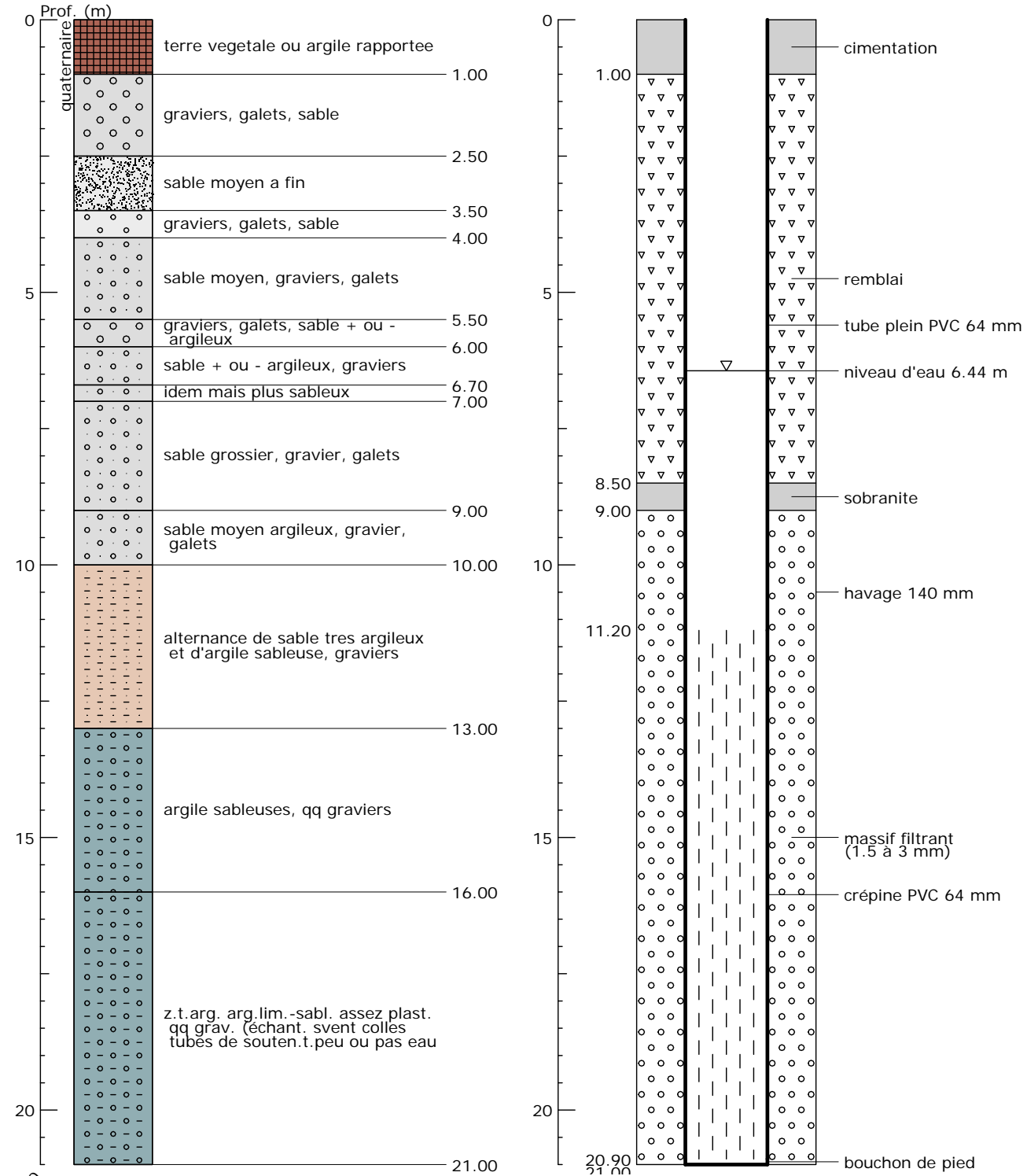
m²/s

Transmissivité :

m²/s

Perméabilité :

m/s



Banque Régionale de l'Aquifère Rhénan (BRAR)

Maître d'ouvrage :

Région Alsace

Opérateur :

BRGM

Partenaires financiers :

BRGM

Région Alsace

Agence de l'eau Rhin-Meuse

Reproduction autorisée avec mention de la source : BRAR © Région Alsace, 2007

