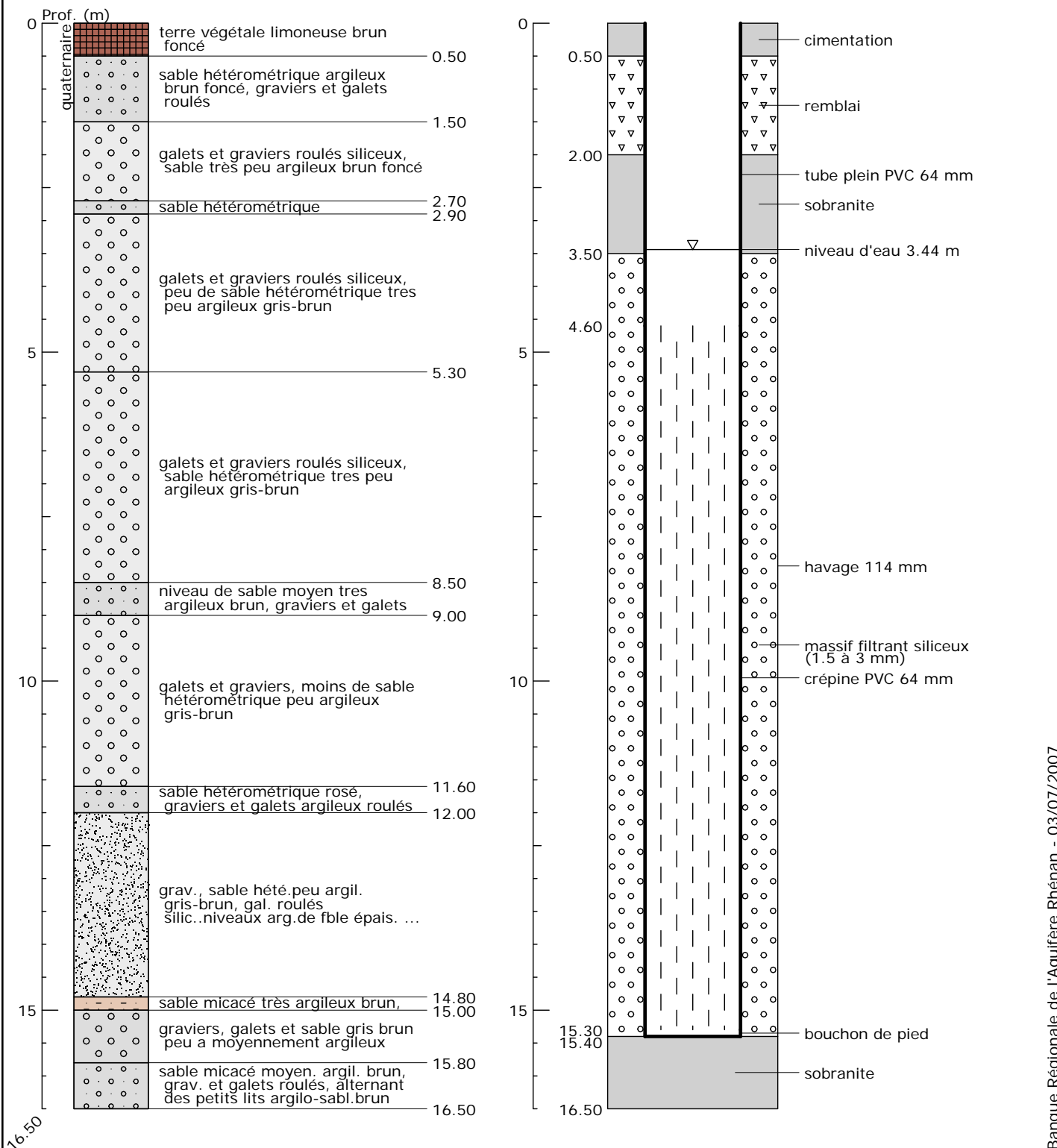


Indice : 04131X0554		Désignation : ROD2		Commune : UNGERSHEIM (68)	
Date fin de travaux :		Lieu-dit : RODOLPHE			
Localisation (Zone Lambert II)		Nature : PIEZOMETRE		Débit spécifique : m <sup>2</sup> /s	
X : 969.952 km		Utilisation : PIEZOMETRE		Transmissivité : m <sup>2</sup> /s	
Y : 328.708 km		Piézométrie indicative (09/06/2002)		Perméabilité : m/s	
Z : 228.91 m (coupe : 228.91 m)		Profondeur d'eau : 3.44 m			



**Banque Régionale de l'Aquifère Rhénan (BRAR)**

Maître d'ouvrage : Région Alsace  
 Opérateur : BRGM  
 Partenaires financiers : BRGM, Région Alsace, Agence de l'eau Rhin-Meuse

