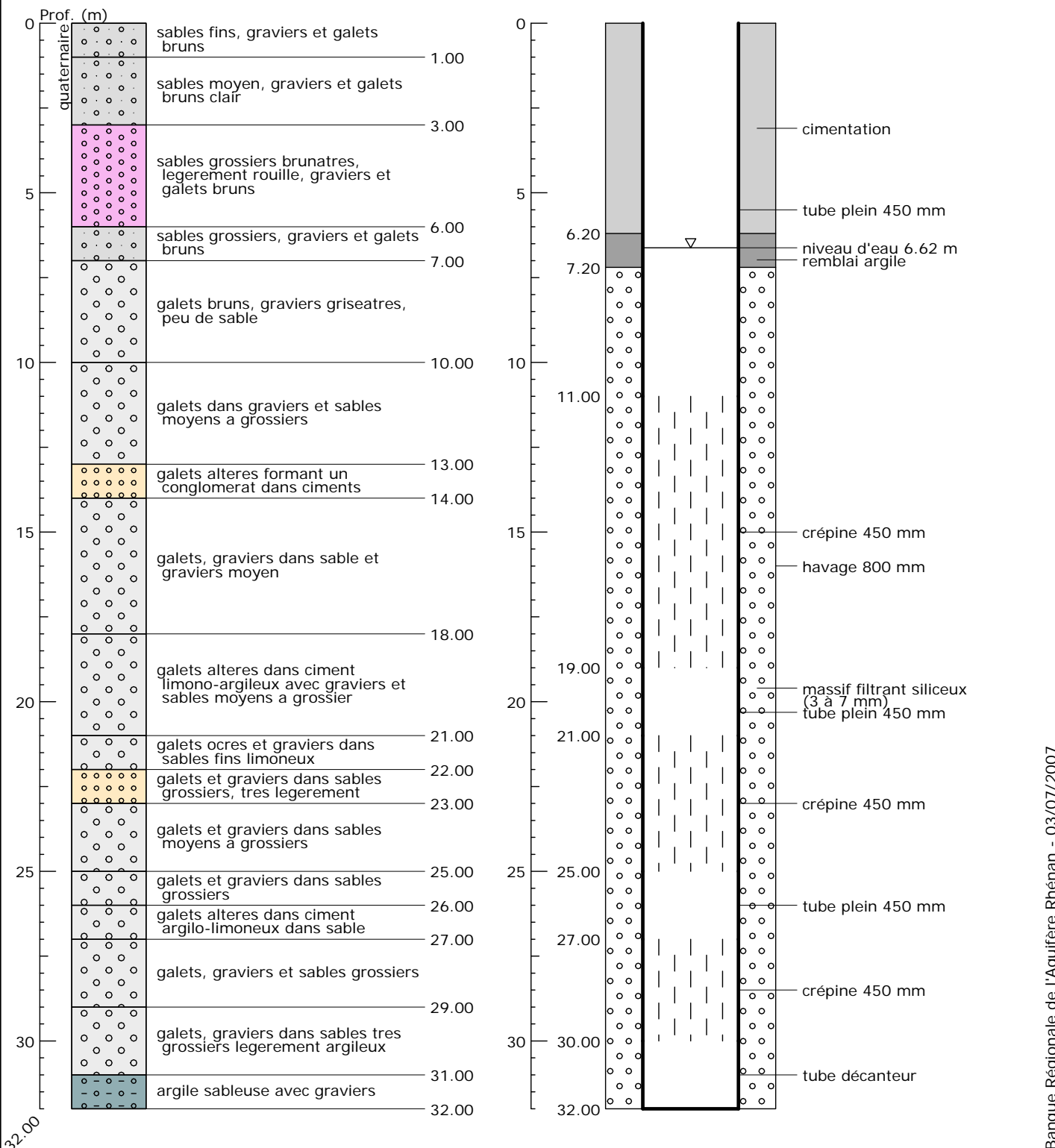


Indice : 04131X0561		Désignation : VA09		Commune : WITTELSHEIM (68)	
Date fin de travaux : 17/11/2003		Lieu-dit : LE MOOS			
Localisation (Zone Lambert II)		Nature : PUITES-VERTICAL		Pompage d'essai	
X : 968.413 km		Utilisation : EAU-INDUSTRIELLE		Débit spécifique : m ² /s	
Y : 323.02 km		Piézométrie indicative (10/11/2003)		Transmissivité : m ² /s	
Z : 256 m (coupe : 256 m)		Profondeur d'eau : 6.62 m		Perméabilité : m/s	



Banque Régionale de l'Aquifère Rhénan (BRAR)

Maître d'ouvrage : Région Alsace
Opérateur : BRGM
Partenaires financiers : BRGM, Région Alsace, Agence de l'eau Rhin-Meuse



Reproduction autorisée avec mention de la source : BRAR © Région Alsace, 2007

Banque Régionale de l'Aquifère Rhénan - 03/07/2007