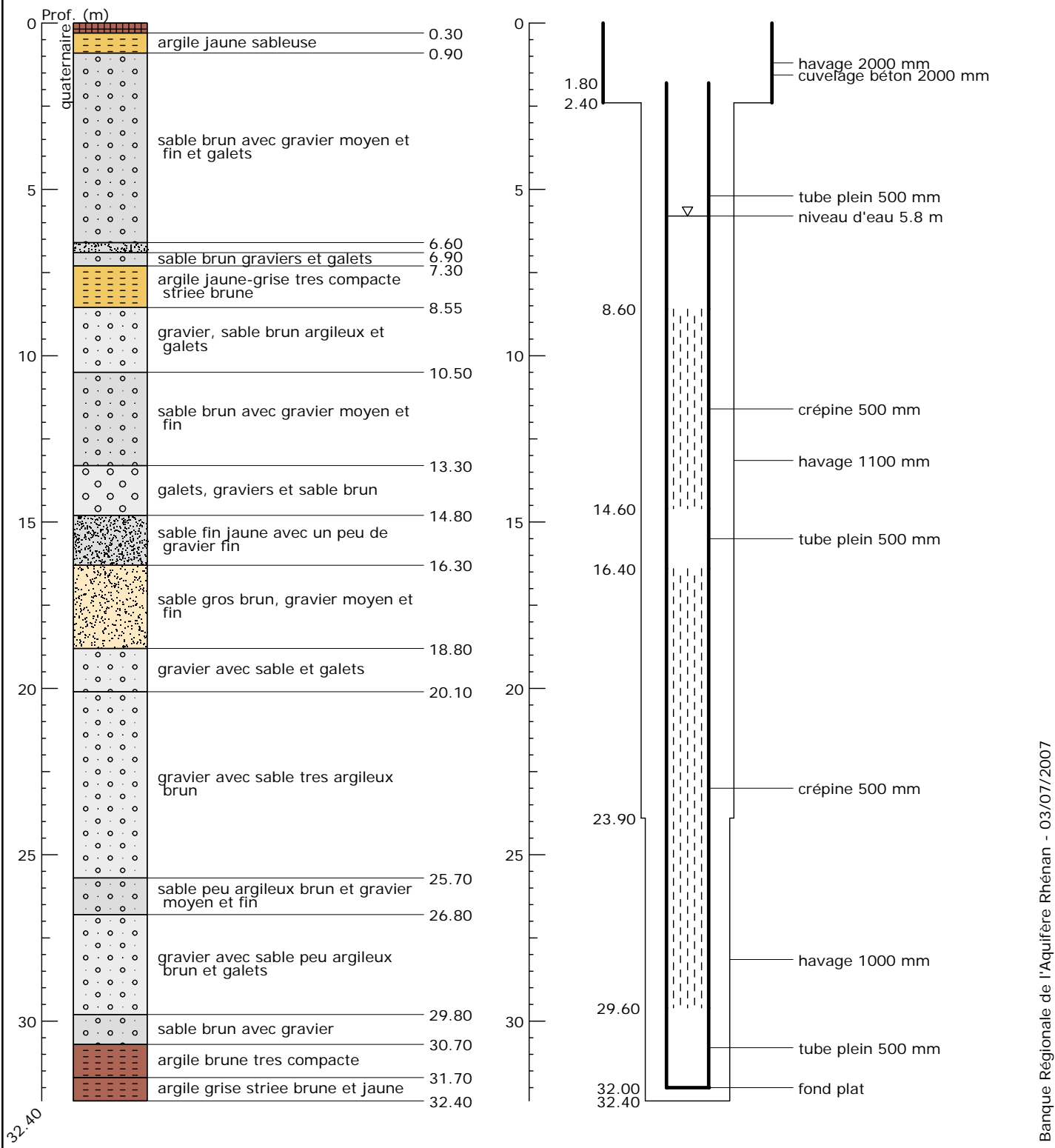


Indice : 04132X0237 Désignation : F4 Commune : KINGERSHEIM (68)
 Date fin de travaux : 01/01/1968 Lieu-dit : CAPTAGE FERNAND

Localisation (Zone Lambert II) X : 974.22 km Y : 323.078 km Z : 230 m (coupe : 230 m)	Nature : FORAGE Utilisation : EAU-INDUSTRIELLE Piézométrie indicative (15/06/1968) Profondeur d'eau : 5.8 m	Débit spécifique : Transmissivité : Perméabilité :	m ² /s m ² /s m/s
------------------------------------------------------------------------------------------------	----------------------------------------------------------------------------------------------------------------------	----------------------------------------------------------	-----------------------------------------------



Banque Régionale de l'Aquifère Rhénan (BRAR)

Maître d'ouvrage : Région Alsace
Opérateur : BRGM
Partenaires financiers : BRGM, Région Alsace, Agence de l'eau Rhin-Meuse



Reproduction autorisée avec mention de la source : BRAR © Région Alsace, 2007

Banque Régionale de l'Aquifère Rhénan - 03/07/2007