

Indice : 04132X0305

Désignation : 1007

Commune : WITTENHEIM (68)

Date fin de travaux :

Lieu-dit : NORD LD MUHLAECKER

Localisation (Zone Lambert II)

Nature : STATION-PIEZO

X : 974.817 km

Utilisation :

Y : 325.002 km

Piezométrie indicative ( )

Z : 222.75 m (coupe : m)

Profondeur d'eau : m

Débit spécifique :

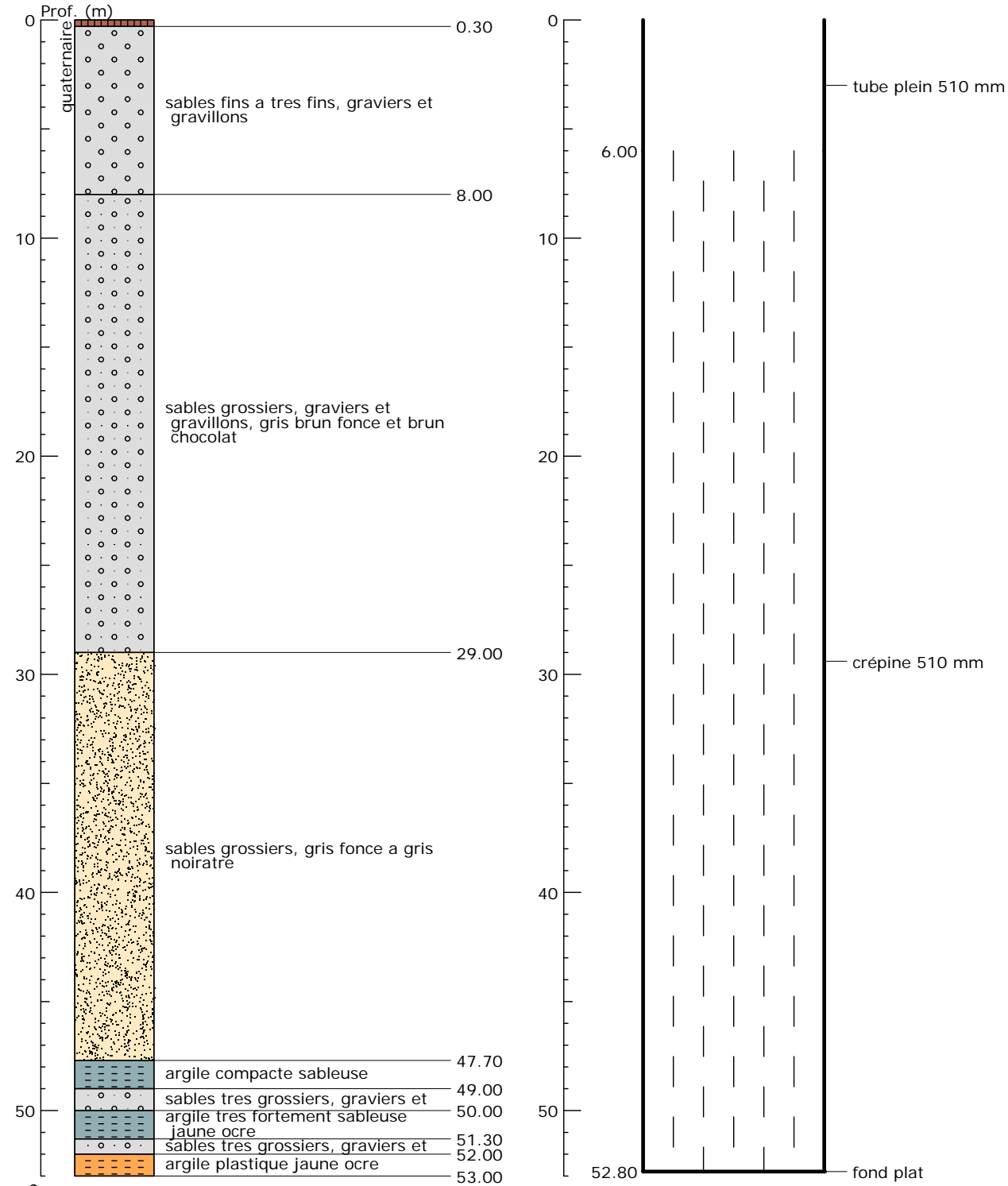
m<sup>2</sup>/s

Transmissivité :

m<sup>2</sup>/s

Perméabilité :

m/s



### Banque Régionale de l'Aquifère Rhénan (BRAR)

Maître d'ouvrage :

Région Alsace

Opérateur :

BRGM

Partenaires financiers :

BRGM

Région Alsace

Agence de l'eau Rhin-Meuse

Reproduction autorisée avec mention de la source : BRAR © Région Alsace, 2007

